

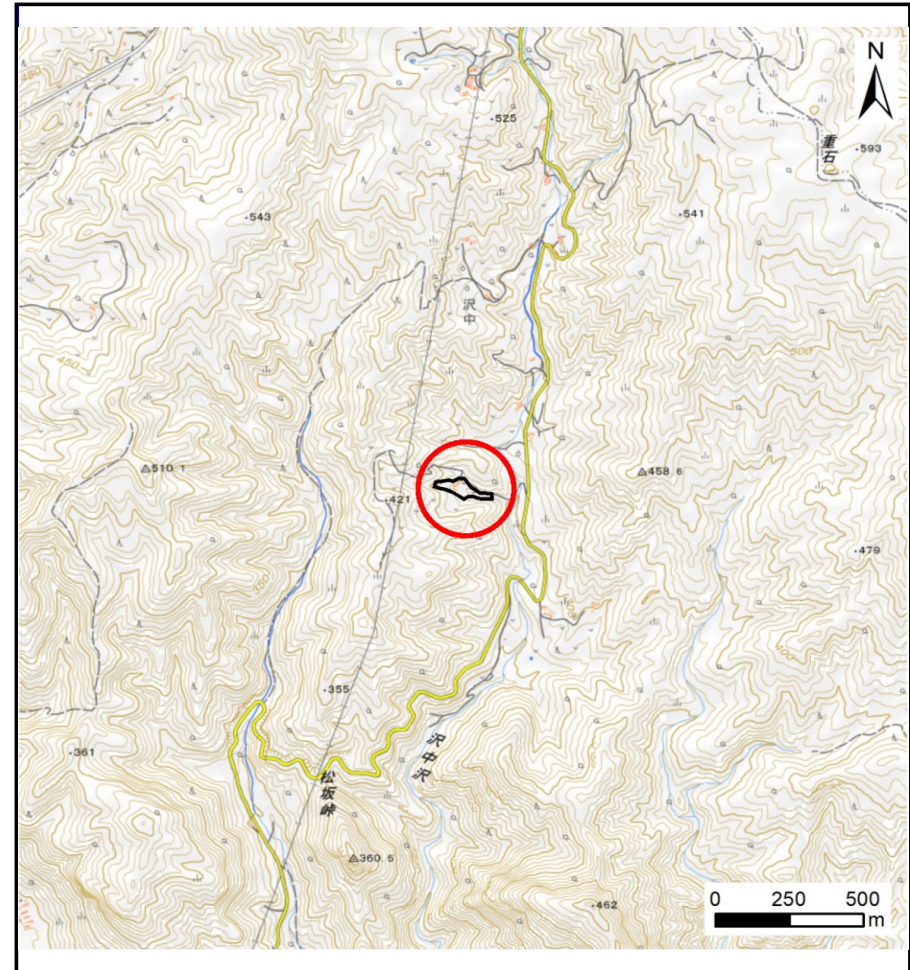
# 土砂災害防止に関する基礎調査(土石流)

表紙 概況,位置図

自然現象の種類	土石流
溪流番号	BN483522
水系名	小本川
河川名	沢中沢
溪流名	沢中沢6
所在地	下閉伊郡岩泉町岩泉字沢中
調査機関	岩手県沿岸広域振興局岩泉土木センター



概況図(S=1:200,000)



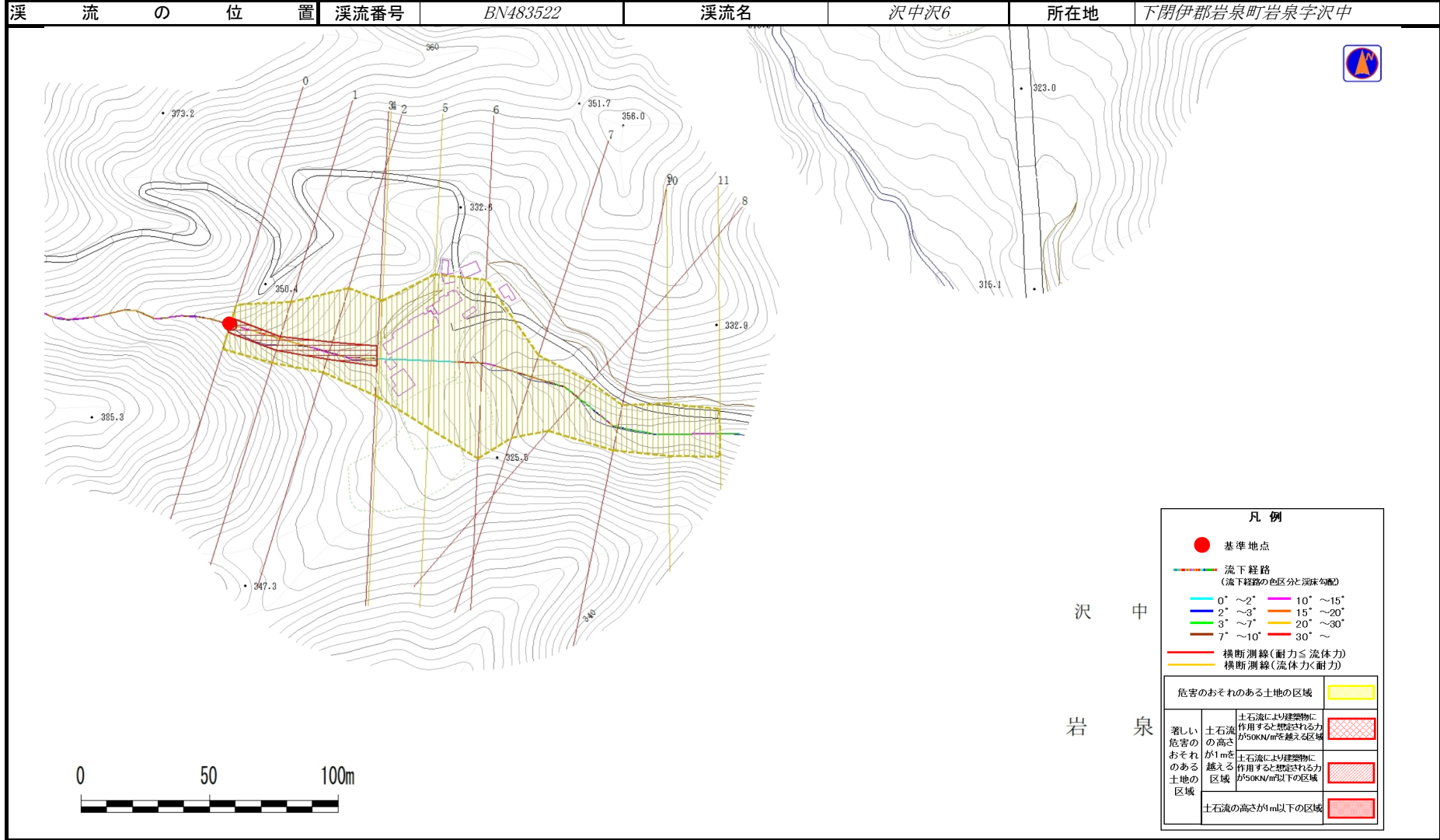
位置図(S=1:25,000)

国土地理院の電子地形図20000『盛岡、八戸』及び電子地形図25000『和井内、岩洞、釜津田、陸中大川、有芸、早坂高原、門、陸中五日市、安家、沼袋、端神、玉川』を掲載

# 土石流区域調査

様式3-1 危害のおそれのある土地、著しい危害のおそれのある土地の設定図

調査年度	令和5年度
所在地	下閉伊郡岩泉町岩泉字沢中



土石流区域調書

様式3-2 建築物に作用すると想定される衝撃に関する事項

調査年度	令和5年度
所在地	下関伊郡岩泉町岩泉字沢中

溪流番号	BN483522	溪流名	沢中沢6
溪流の位置			

横断測線番号	土石流の高さh(m)	土石流の流体力Fd(kN/m <sup>2</sup> )	建築物の耐力P2(kN/m <sup>2</sup> )	横断測線番号	土石流の高さh(m)	土石流の流体力Fd(kN/m <sup>2</sup> )	建築物の耐力P2(kN/m <sup>2</sup> )
No.0	0.62	23.70	11.39				
No.1	0.60	23.85	11.75				
No.2	0.53	21.43	13.09				
No.3	0.49	19.26	14.04				
No.4	0.41	15.51	16.24				
No.5	0.35	11.58	18.81				
No.6	0.45	16.19	15.22				
No.7	0.61	24.58	11.52				
No.8	0.55	20.75	12.68				
No.9	0.55	19.18	12.51				
No.10	0.44	12.21	15.35				
No.11	0.47	12.10	14.56				