

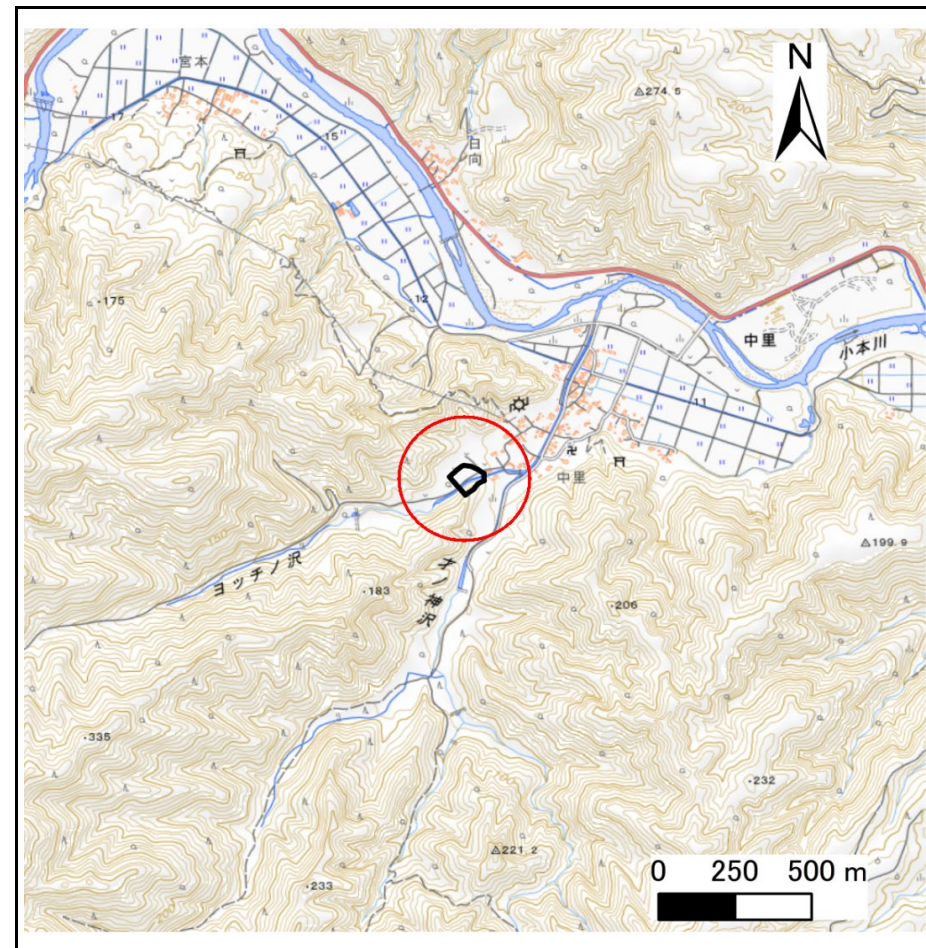
土砂災害防止に関する基礎調査(急傾斜地の崩壊)

表紙 概況、位置図

自然現象の種類	急傾斜地の崩壊
箇所番号	483BN5244
箇所名	中里2号
所在地	下閉伊郡岩泉町中里字中里
調査機関	岩手県沿岸広域振興局岩泉土木センター



概況図(S=1:200,000)



位置図(S=1:25,000)

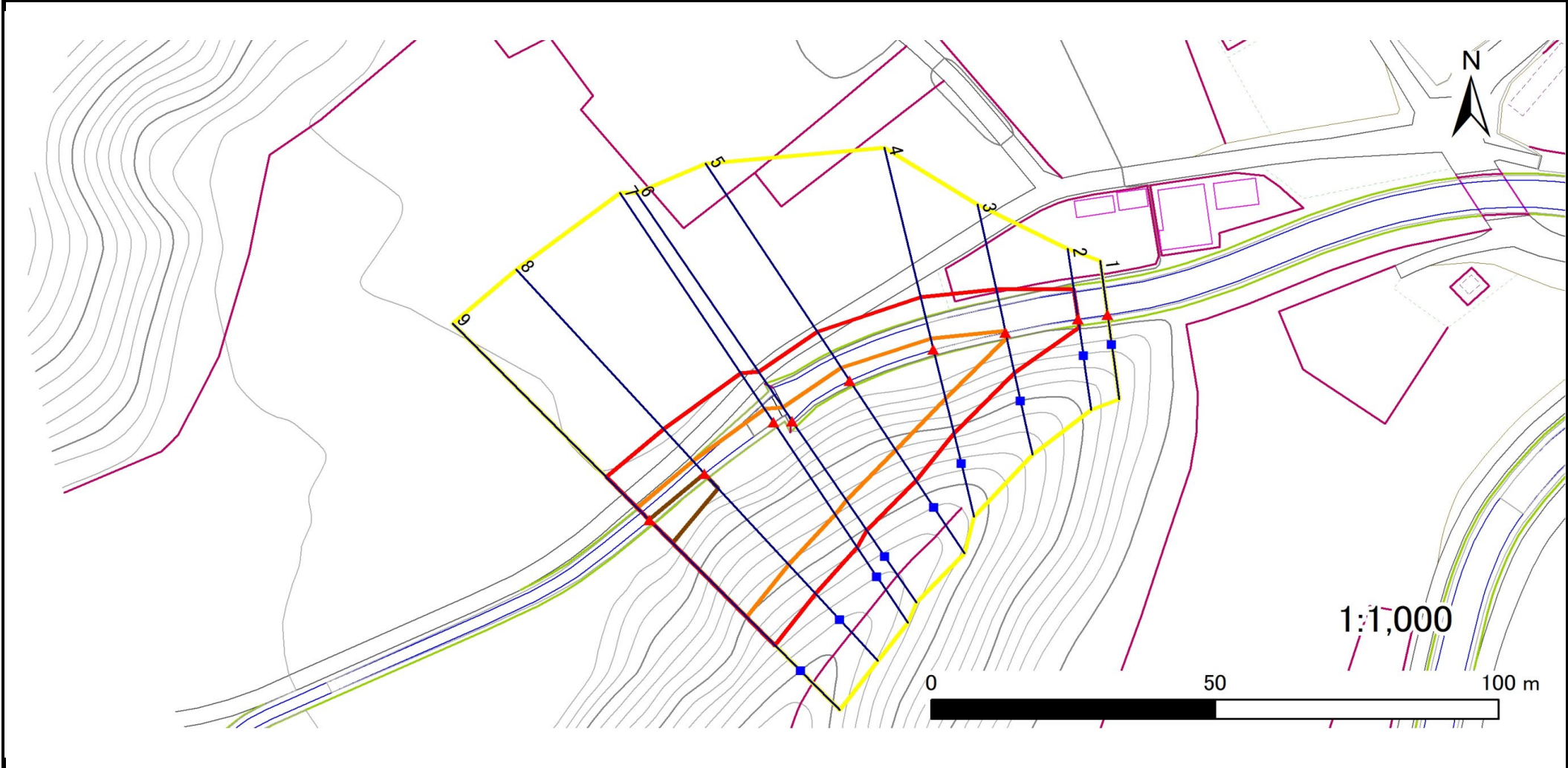
国土地理院の数値地図20000(地図画像)「八戸・盛岡」及び数値地図25000(地図画像)「端神、玉川、安家、沼袋」を掲載

急傾斜地の崩壊区域調査

様式3-1 危害のおそれのある土地、著しい危害のおそれのある土地の設定図

調査年度 令和5年度

急傾斜地の位置	箇所番号	483BN5244	箇所名	中里2号	所在地	下閉伊郡岩泉町中里字中里
---------	------	-----------	-----	------	-----	--------------



凡例	■ 上端	— 横断測線	— 危害のおそれのある土地の区域	— 土石等の移動による力が100kN/m ² を超える範囲
	▲ 下端	— 著しい危害のおそれのある土地の区域	— 土石等の堆積高が3mを超える範囲	

急傾斜地の崩壊区域調査

様式3-2 建築物に作用すると想定される衝撃に関する事項(1/1)

調査年度	令和5年度
------	-------

急傾斜地の位置		箇所番号 483BN5244			箇所名 中里2号				所在地 下閉伊郡岩泉町中里字中里								
横断 測線 番号	急傾斜地の下端に隣接する土地								急傾斜地内								
	土石等の移動の高さと力の大きさ				土石等の堆積高さとの大きさ				土石等の移動の高さと力の大きさ				土石等の堆積高さとの大きさ				
	区分	高さ (m)	下端からの距離 (m)	力の大きさ (kN/m ²)	区分	下端からの水平 距離(m)	高さ (m)	力の大きさ (kN/m ²)	区分	高さ (m)	上端からの比高 (m)	力の大きさ (kN/m ²)	区分	上端からの比高 (m)	高さ (m)	力の大きさ (kN/m ²)	
1	100kN/m ² を超える	—	— ~ —	—	3mを超える	— ~ —	—	—	100kN/m ² を超える	—	— ~ —	—	—	3mを超える	— ~ —	—	—
	それ以外	—	— ~ —	—	それ以外	— ~ —	—	—	それ以外	—	— ~ —	—	—	それ以外	— ~ —	—	—
2	100kN/m ² を超える	—	— ~ —	—	3mを超える	— ~ —	—	—	100kN/m ² を超える	—	— ~ —	—	—	3mを超える	— ~ —	—	—
	それ以外	1.00	0.00 ~ 5.47	68.28	それ以外	0.00 ~ 5.47	1.94	9.79	それ以外	1.00	5.00 ~ 6.50	68.28	それ以外	5.00 ~ 6.50	1.94	9.79	—
3	100kN/m ² を超える	1.00	0.00 ~ 0.31	104.56	3mを超える	— ~ —	—	—	100kN/m ² を超える	1.00	11.14 ~ 12.00	104.56	3mを超える	— ~ —	—	—	—
	それ以外	1.00	0.31 ~ 8.09	100.00	それ以外	0.00 ~ 8.09	2.37	11.98	それ以外	1.00	5.00 ~ 11.14	100.00	それ以外	5.00 ~ 12.00	2.37	11.98	—
4	100kN/m ² を超える	1.00	0.00 ~ 2.15	133.44	3mを超える	— ~ —	—	—	100kN/m ² を超える	1.00	10.85 ~ 19.00	133.44	3mを超える	— ~ —	—	—	—
	それ以外	1.00	2.15 ~ 9.94	100.00	それ以外	0.00 ~ 9.94	2.52	12.73	それ以外	1.00	5.00 ~ 10.85	100.00	それ以外	5.00 ~ 19.00	2.52	12.73	—
5	100kN/m ² を超える	1.00	0.00 ~ 2.82	144.64	3mを超える	— ~ —	—	—	100kN/m ² を超える	1.00	10.70 ~ 23.59	144.64	3mを超える	— ~ —	—	—	—
	それ以外	1.00	2.82 ~ 10.61	100.00	それ以外	0.00 ~ 10.61	2.83	14.29	それ以外	1.00	5.00 ~ 10.70	100.00	それ以外	5.00 ~ 23.59	2.83	14.29	—
6	100kN/m ² を超える	1.00	0.00 ~ 3.04	148.37	3mを超える	— ~ —	—	—	100kN/m ² を超える	1.00	10.74 ~ 25.75	148.37	3mを超える	— ~ —	—	—	—
	それ以外	1.00	3.04 ~ 10.82	100.00	それ以外	0.00 ~ 10.82	2.84	14.36	それ以外	1.00	5.00 ~ 10.74	100.00	それ以外	5.00 ~ 25.75	2.84	14.36	—
7	100kN/m ² を超える	1.00	0.00 ~ 2.98	147.38	3mを超える	— ~ —	—	—	100kN/m ² を超える	1.00	10.53 ~ 26.10	147.38	3mを超える	— ~ —	—	—	—
	それ以外	1.00	2.98 ~ 10.77	100.00	それ以外	0.00 ~ 10.77	2.71	13.71	それ以外	1.00	5.00 ~ 10.53	100.00	それ以外	5.00 ~ 26.10	2.71	13.71	—
8	100kN/m ² を超える	1.00	0.00 ~ 3.10	149.41	3mを超える	0.00 ~ 0.10	3.05	15.42	100kN/m ² を超える	1.00	10.53 ~ 27.75	149.41	3mを超える	25.00 ~ 27.75	3.05	15.42	—
	それ以外	1.00	3.10 ~ 10.88	100.00	それ以外	0.10 ~ 10.88	3.00	15.16	それ以外	1.00	5.00 ~ 10.53	100.00	それ以外	5.00 ~ 25.00	3.00	15.16	—
9	100kN/m ² を超える	1.00	0.00 ~ 3.19	151.00	3mを超える	0.00 ~ 0.08	3.04	15.37	100kN/m ² を超える	1.00	10.53 ~ 29.46	151.00	3mを超える	25.00 ~ 29.46	3.04	15.37	—
	それ以外	1.00	3.19 ~ 10.98	100.00	それ以外	0.08 ~ 10.98	3.00	15.16	それ以外	1.00	5.00 ~ 10.53	100.00	それ以外	5.00 ~ 25.00	3.00	15.16	—
	100kN/m ² を超える		~		3mを超える	~			100kN/m ² を超える		~		3mを超える	~			
	それ以外		~		それ以外	~			それ以外		~		それ以外	~			
	100kN/m ² を超える		~		3mを超える	~			100kN/m ² を超える		~		3mを超える	~			
	それ以外		~		それ以外	~			それ以外		~		それ以外	~			
	100kN/m ² を超える		~		3mを超える	~			100kN/m ² を超える		~		3mを超える	~			
	それ以外		~		それ以外	~			それ以外		~		それ以外	~			
	100kN/m ² を超える		~		3mを超える	~			100kN/m ² を超える		~		3mを超える	~			
	それ以外		~		それ以外	~			それ以外		~		それ以外	~			