

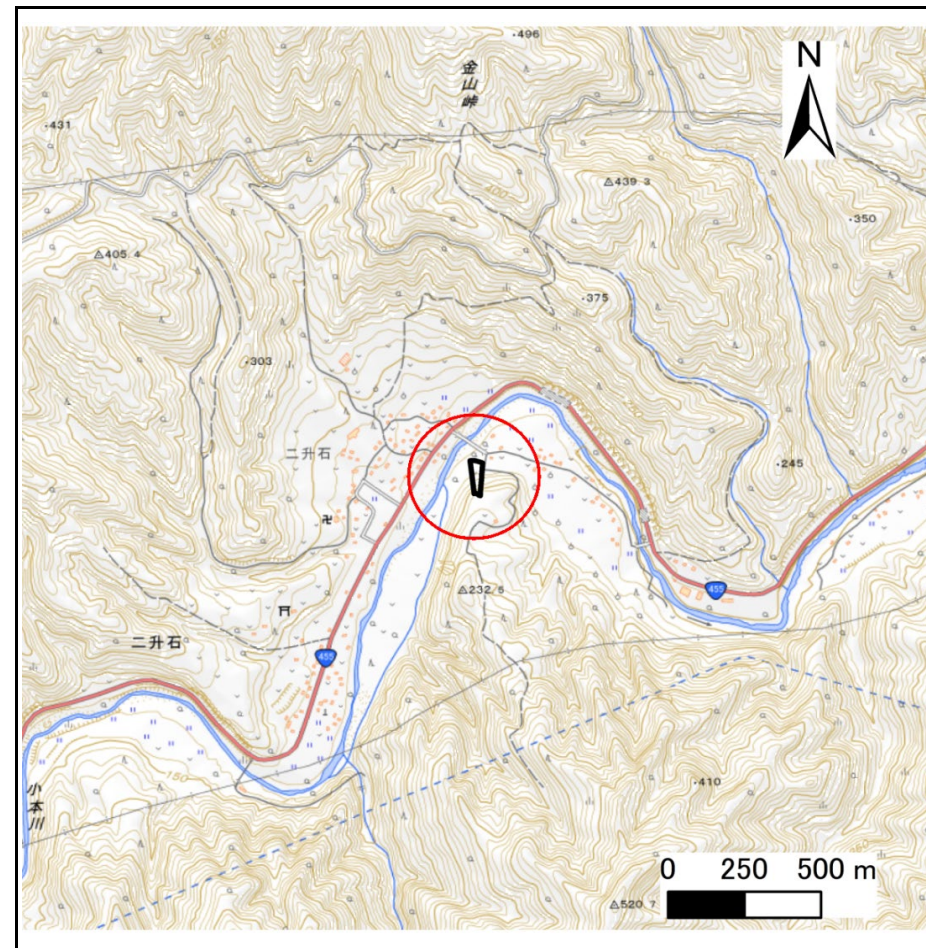
土砂災害防止に関する基礎調査(急傾斜地の崩壊)

表紙 概況、位置図

自然現象の種類	急傾斜地の崩壊
箇所番号	483BN5193
箇所名	寺野
所在地	下閉伊郡岩泉町二升石字十二ヶ堂
調査機関	岩手県沿岸広域振興局岩泉土木センター



概況図(S=1:200,000)



位置図(S=1:25,000)

国土地理院の数値地図200000(地図画像)「八戸・盛岡」及び数値地図25000(地図画像)「端神、玉川、安家、沼袋」を掲載

急傾斜地の崩壊区域調査

様式3-1 危害のおそれのある土地、著しい危害のおそれのある土地の設定図

調査年度

令和5年度

急傾斜地の位置

箇所番号

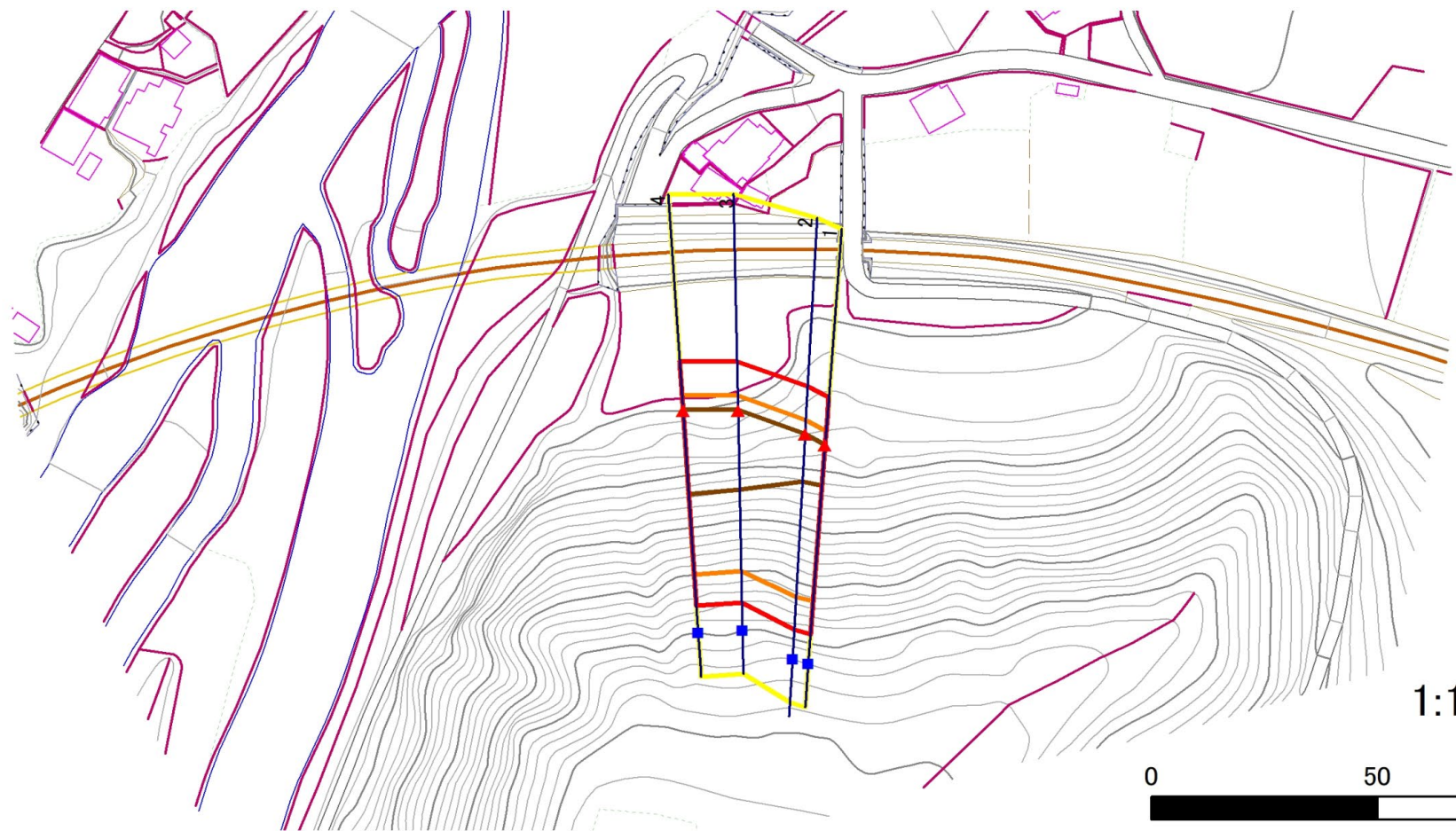
483BN5193

箇所名

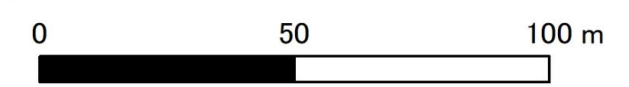
寺野

所在地

下閉伊郡岩泉町二升石字十二ヶ堂



1:1,500



凡例

- 上端
- 横断測線
- 危害のおそれのある土地の区域
- 土石等の移動による力が100kN/m²を超える範囲
- ▲ 下端
- 著しい危害のおそれのある土地の区域
- 土石等の堆積高が3mを超える範囲

急傾斜地の崩壊区域調書

様式3-2 建築物に作用すると想定される衝撃に関する事項(1/1)

調査年度	令和5年度
------	-------

急傾斜地の位置		箇所番号		483BN5193		箇所名		寺野		所在地		下関伊郡岩泉町二升石字十二ヶ堂				
横断 測線 番号	急傾斜地の下端に隣接する土地								急傾斜地内							
	土石等の移動の高さと力の大きさ				土石等の堆積高さとの大きさ				土石等の移動の高さと力の大きさ				土石等の堆積高さとの大きさ			
	区分	高さ (m)	下端からの距離 (m)	力の大きさ (kN/m ²)	区分	下端からの水平 距離(m)	高さ (m)	力の大きさ (kN/m ²)	区分	高さ (m)	上端からの比高 (m)	力の大きさ (kN/m ²)	区分	上端からの比高 (m)	高さ (m)	力の大きさ (kN/m ²)
1	100kN/m ² を超える	1.00	0.00 ~ 3.32	153.29	3mを超える	0.00 ~ 0.16	3.08	15.56	100kN/m ² を超える	1.00	10.60 ~ 36.79	153.29	3mを超える	30.00 ~ 36.79	3.08	15.56
	それ以外	1.00	3.32 ~ 11.11	100.00	それ以外	0.16 ~ 11.11	3.00	15.16	それ以外	1.00	5.00 ~ 10.60	100.00	それ以外	5.00 ~ 30.00	3.00	15.16
2	100kN/m ² を超える	1.00	0.00 ~ 3.37	154.16	3mを超える	0.00 ~ 0.17	3.09	15.60	100kN/m ² を超える	1.00	10.58 ~ 38.00	154.16	3mを超える	30.00 ~ 38.00	3.09	15.60
	それ以外	1.00	3.37 ~ 11.16	100.00	それ以外	0.17 ~ 11.16	3.00	15.16	それ以外	1.00	5.00 ~ 10.58	100.00	それ以外	5.00 ~ 30.00	3.00	15.16
3	100kN/m ² を超える	1.00	0.00 ~ 3.55	157.37	3mを超える	0.00 ~ 0.29	3.15	15.92	100kN/m ² を超える	1.00	10.53 ~ 38.93	157.37	3mを超える	25.00 ~ 38.93	3.15	15.92
	それ以外	1.00	3.55 ~ 11.34	100.00	それ以外	0.29 ~ 11.34	3.00	15.16	それ以外	1.00	5.00 ~ 10.53	100.00	それ以外	5.00 ~ 25.00	3.00	15.16
4	100kN/m ² を超える	1.00	0.00 ~ 3.61	158.47	3mを超える	0.00 ~ 0.32	3.17	16.01	100kN/m ² を超える	1.00	10.53 ~ 39.98	158.47	3mを超える	25.00 ~ 39.98	3.17	16.01
	それ以外	1.00	3.61 ~ 11.40	100.00	それ以外	0.32 ~ 11.40	3.00	15.16	それ以外	1.00	5.00 ~ 10.53	100.00	それ以外	5.00 ~ 25.00	3.00	15.16
	100kN/m ² を超える		~		3mを超える	~			100kN/m ² を超える		~		3mを超える	~		
	それ以外		~		それ以外	~			それ以外		~		それ以外	~		
	100kN/m ² を超える		~		3mを超える	~			100kN/m ² を超える		~		3mを超える	~		
	それ以外		~		それ以外	~			それ以外		~		それ以外	~		
	100kN/m ² を超える		~		3mを超える	~			100kN/m ² を超える		~		3mを超える	~		
	それ以外		~		それ以外	~			それ以外		~		それ以外	~		
	100kN/m ² を超える		~		3mを超える	~			100kN/m ² を超える		~		3mを超える	~		
	それ以外		~		それ以外	~			それ以外		~		それ以外	~		
	100kN/m ² を超える		~		3mを超える	~			100kN/m ² を超える		~		3mを超える	~		
	それ以外		~		それ以外	~			それ以外		~		それ以外	~		
	100kN/m ² を超える		~		3mを超える	~			100kN/m ² を超える		~		3mを超える	~		
	それ以外		~		それ以外	~			それ以外		~		それ以外	~		
	100kN/m ² を超える		~		3mを超える	~			100kN/m ² を超える		~		3mを超える	~		
	それ以外		~		それ以外	~			それ以外		~		それ以外	~		