

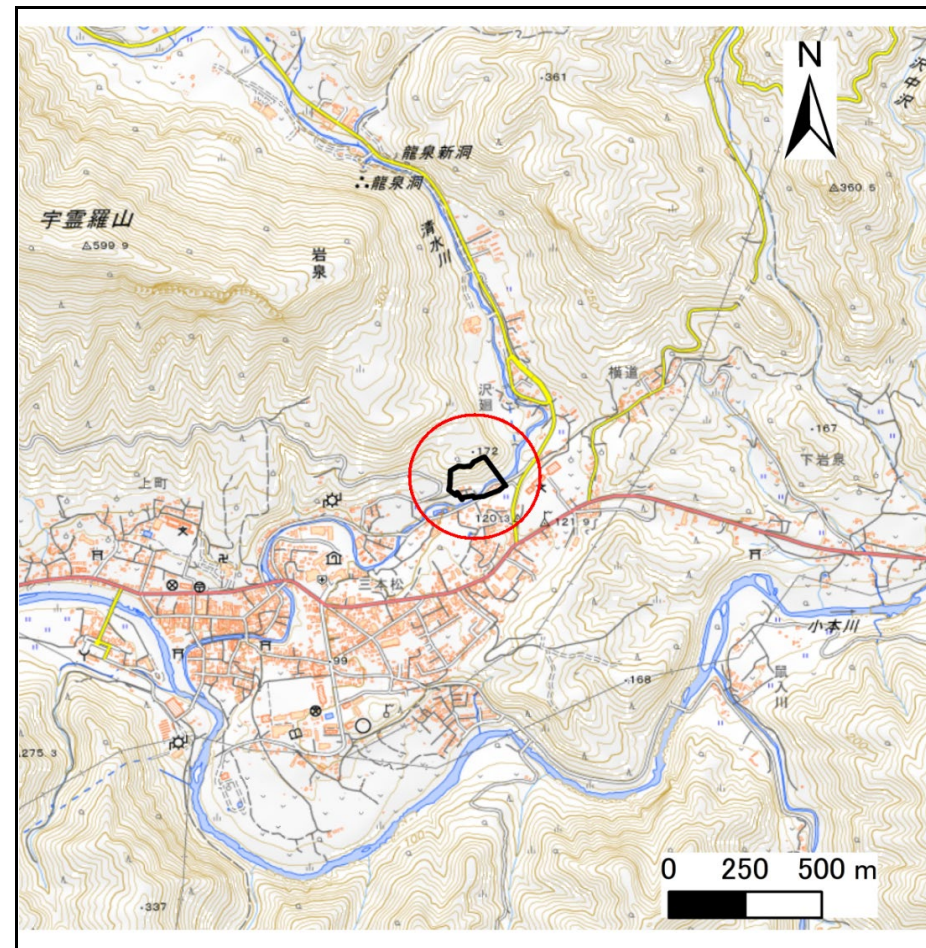
# 土砂災害防止に関する基礎調査(急傾斜地の崩壊)

表紙 概況、位置図

自然現象の種類	急傾斜地の崩壊
箇所番号	483BN5163
箇所名	府金
所在地	下閉伊郡岩泉町岩泉字府金
調査機関	岩手県沿岸広域振興局岩泉土木センター



概況図(S=1:200,000)



位置図(S=1:25,000)

国土地理院の数値地図200000(地図画像)「八戸、盛岡」及び数値地図25000(地図画像)「端神、玉川、安家、沼袋」を掲載

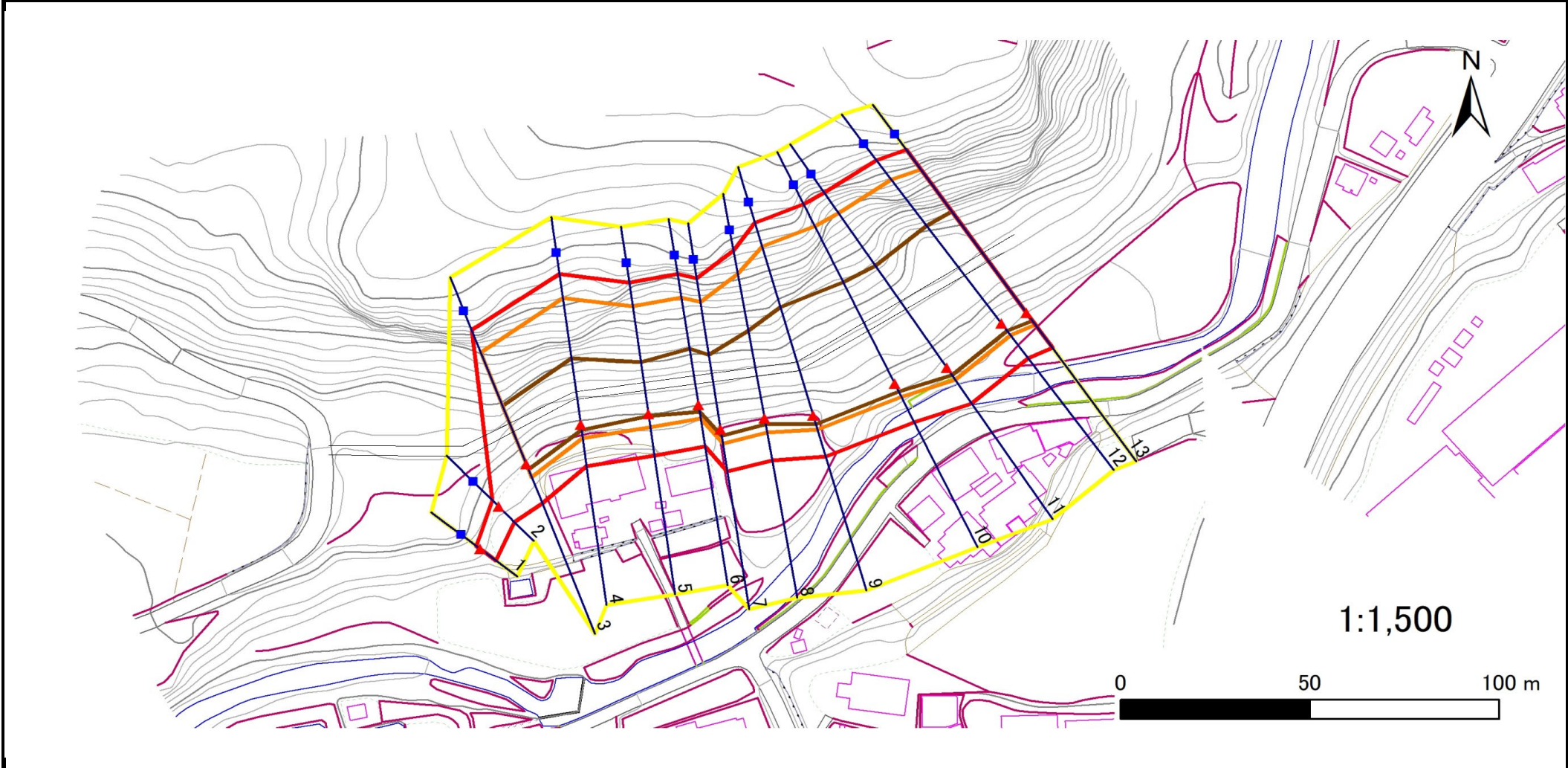


# 急傾斜地の崩壊区域調査

様式3-1 危害のおそれのある土地、著しい危害のおそれのある土地の設定図

調査年度 令和5年度

急傾斜地の位置	箇所番号	483BN5163	箇所名	府金	所在地	下閉伊郡岩泉町岩泉字府金
---------	------	-----------	-----	----	-----	--------------



凡例	■ 上端	— 横断測線	■ 危害のおそれのある土地の区域	■ 土石等の移動による力が100kN/m <sup>2</sup> を超える範囲
	▲ 下端		■ 著しい危害のおそれのある土地の区域	■ 土石等の堆積高が3mを超える範囲

# 急傾斜地の崩壊区域調査

様式3-2 建築物に作用すると想定される衝撃に関する事項(1/1)

調査年度	令和5年度
------	-------

急傾斜地の位置		483BN5163			箇所名		府金		所在地		下閉伊郡岩泉町岩泉字府金					
横断 測線 番号	急傾斜地の下端に隣接する土地										急傾斜地内					
	土石等の移動の高さと力の大きさ					土石等の堆積高さと力の大きさ					土石等の移動の高さと力の大きさ			土石等の堆積高さと力の大きさ		
	区分	高さ (m)	下端からの距離 (m)	力の大きさ (kN/m <sup>2</sup> )	区分	下端からの水平 距離(m)	高さ (m)	力の大きさ (kN/m <sup>2</sup> )	区分	高さ (m)	上端からの比高 (m)	力の大きさ (kN/m <sup>2</sup> )	区分	上端からの比高 (m)	高さ (m)	力の大きさ (kN/m <sup>2</sup> )
1	100kN/m <sup>2</sup> を超える	—	— ~ —	—	3mを超える	— ~ —	—	—	100kN/m <sup>2</sup> を超える	—	— ~ —	—	3mを超える	— ~ —	—	—
	それ以外	1.00	0.00 ~ 5.25	65.40	それ以外	0.00 ~ 5.25	1.95	9.85	それ以外	1.00	5.00 ~ 6.20	65.40	それ以外	5.00 ~ 6.20	1.95	9.85
2	100kN/m <sup>2</sup> を超える	—	— ~ —	—	3mを超える	— ~ —	—	—	100kN/m <sup>2</sup> を超える	—	— ~ —	—	3mを超える	— ~ —	—	—
	それ以外	1.00	0.00 ~ 5.82	72.84	それ以外	0.00 ~ 0.00	1.68	8.49	それ以外	1.00	5.00 ~ 6.60	72.84	それ以外	5.00 ~ 6.60	1.68	8.49
3	100kN/m <sup>2</sup> を超える	1.00	0.00 ~ 3.81	161.95	3mを超える	0.00 ~ 1.66	3.89	19.67	100kN/m <sup>2</sup> を超える	1.00	10.88 ~ 40.42	161.95	3mを超える	25.00 ~ 40.42	3.89	19.67
	それ以外	1.00	3.81 ~ 11.59	100.00	それ以外	1.66 ~ 11.59	3.00	15.16	それ以外	1.00	5.00 ~ 10.88	100.00	それ以外	5.00 ~ 25.00	3.00	15.16
4	100kN/m <sup>2</sup> を超える	1.00	0.00 ~ 3.79	161.70	3mを超える	0.00 ~ 1.57	3.82	19.30	100kN/m <sup>2</sup> を超える	1.00	10.70 ~ 40.68	161.70	3mを超える	25.00 ~ 40.68	3.82	19.30
	それ以外	1.00	3.79 ~ 11.58	100.00	それ以外	1.57 ~ 11.58	3.00	15.16	それ以外	1.00	5.00 ~ 10.70	100.00	それ以外	5.00 ~ 25.00	3.00	15.16
5	100kN/m <sup>2</sup> を超える	1.00	0.00 ~ 3.73	160.61	3mを超える	0.00 ~ 0.65	3.38	17.07	100kN/m <sup>2</sup> を超える	1.00	10.95 ~ 38.00	160.61	3mを超える	25.00 ~ 38.00	3.38	17.07
	それ以外	1.00	3.73 ~ 11.52	100.00	それ以外	0.65 ~ 11.52	3.00	15.16	それ以外	1.00	5.00 ~ 10.95	100.00	それ以外	5.00 ~ 25.00	3.00	15.16
6	100kN/m <sup>2</sup> を超える	1.00	0.00 ~ 3.75	160.94	3mを超える	0.00 ~ 1.80	4.01	20.25	100kN/m <sup>2</sup> を超える	1.00	11.30 ~ 40.00	160.94	3mを超える	25.00 ~ 40.00	4.01	20.25
	それ以外	1.00	3.75 ~ 11.54	100.00	それ以外	1.80 ~ 11.54	3.00	15.16	それ以外	1.00	5.00 ~ 11.30	100.00	それ以外	5.00 ~ 25.00	3.00	15.16
7	100kN/m <sup>2</sup> を超える	1.00	0.00 ~ 3.88	163.31	3mを超える	0.00 ~ 1.76	3.98	20.11	100kN/m <sup>2</sup> を超える	1.00	11.18 ~ 44.53	163.31	3mを超える	25.00 ~ 44.53	3.98	20.11
	それ以外	1.00	3.88 ~ 11.67	100.00	それ以外	1.76 ~ 11.67	3.00	15.16	それ以外	1.00	5.00 ~ 11.18	100.00	それ以外	5.00 ~ 25.00	3.00	15.16
8	100kN/m <sup>2</sup> を超える	1.00	0.00 ~ 3.94	164.29	3mを超える	0.00 ~ 1.65	3.88	19.62	100kN/m <sup>2</sup> を超える	1.00	10.85 ~ 46.76	164.29	3mを超える	25.00 ~ 46.76	3.88	19.62
	それ以外	1.00	3.94 ~ 11.72	100.00	それ以外	1.65 ~ 11.72	3.00	15.16	それ以外	1.00	5.00 ~ 10.85	100.00	それ以外	5.00 ~ 25.00	3.00	15.16
9	100kN/m <sup>2</sup> を超える	1.00	0.00 ~ 3.91	163.88	3mを超える	0.00 ~ 2.40	4.16	21.04	100kN/m <sup>2</sup> を超える	1.00	10.61 ~ 50.75	163.88	3mを超える	25.00 ~ 50.75	4.16	21.04
	それ以外	1.00	3.91 ~ 11.70	100.00	それ以外	2.40 ~ 11.70	3.00	15.16	それ以外	1.00	5.00 ~ 10.61	100.00	それ以外	5.00 ~ 25.00	3.00	15.16
10	100kN/m <sup>2</sup> を超える	1.00	0.00 ~ 3.94	164.30	3mを超える	0.00 ~ 2.43	4.18	21.15	100kN/m <sup>2</sup> を超える	1.00	10.64 ~ 51.09	164.30	3mを超える	25.00 ~ 51.09	4.18	21.15
	それ以外	1.00	3.94 ~ 11.72	100.00	それ以外	2.43 ~ 11.72	3.00	15.16	それ以外	1.00	5.00 ~ 10.64	100.00	それ以外	5.00 ~ 25.00	3.00	15.16
11	100kN/m <sup>2</sup> を超える	1.00	0.00 ~ 3.92	164.02	3mを超える	0.00 ~ 2.39	4.15	20.99	100kN/m <sup>2</sup> を超える	1.00	10.60 ~ 52.89	164.02	3mを超える	25.00 ~ 52.89	4.15	20.99
	それ以外	1.00	3.92 ~ 11.71	100.00	それ以外	2.39 ~ 11.71	3.00	15.16	それ以外	1.00	5.00 ~ 10.60	100.00	それ以外	5.00 ~ 25.00	3.00	15.16
12	100kN/m <sup>2</sup> を超える	1.00	0.00 ~ 4.03	166.01	3mを超える	0.00 ~ 2.56	4.30	21.74	100kN/m <sup>2</sup> を超える	1.00	10.89 ~ 54.93	166.01	3mを超える	25.00 ~ 54.93	4.30	21.74
	それ以外	1.00	4.03 ~ 11.82	100.00	それ以外	2.56 ~ 11.82	3.00	15.16	それ以外	1.00	5.00 ~ 10.89	100.00	それ以外	5.00 ~ 25.00	3.00	15.16
13	100kN/m <sup>2</sup> を超える	1.00	0.00 ~ 4.03	166.01	3mを超える	0.00 ~ 2.70	4.44	22.42	100kN/m <sup>2</sup> を超える	1.00	11.34 ~ 58.00	166.01	3mを超える	25.00 ~ 58.00	4.44	22.42
	それ以外	1.00	4.03 ~ 11.82	100.00	それ以外	2.70 ~ 11.82	3.00	15.16	それ以外	1.00	5.00 ~ 11.34	100.00	それ以外	5.00 ~ 25.00	3.00	15.16
	100kN/m <sup>2</sup> を超える		~		3mを超える	~			100kN/m <sup>2</sup> を超える		~		3mを超える	~		
	それ以外		~		それ以外	~			それ以外		~		それ以外	~		
	100kN/m <sup>2</sup> を超える		~		3mを超える	~			100kN/m <sup>2</sup> を超える		~		3mを超える	~		
	それ以外		~		それ以外	~			それ以外		~		それ以外	~		