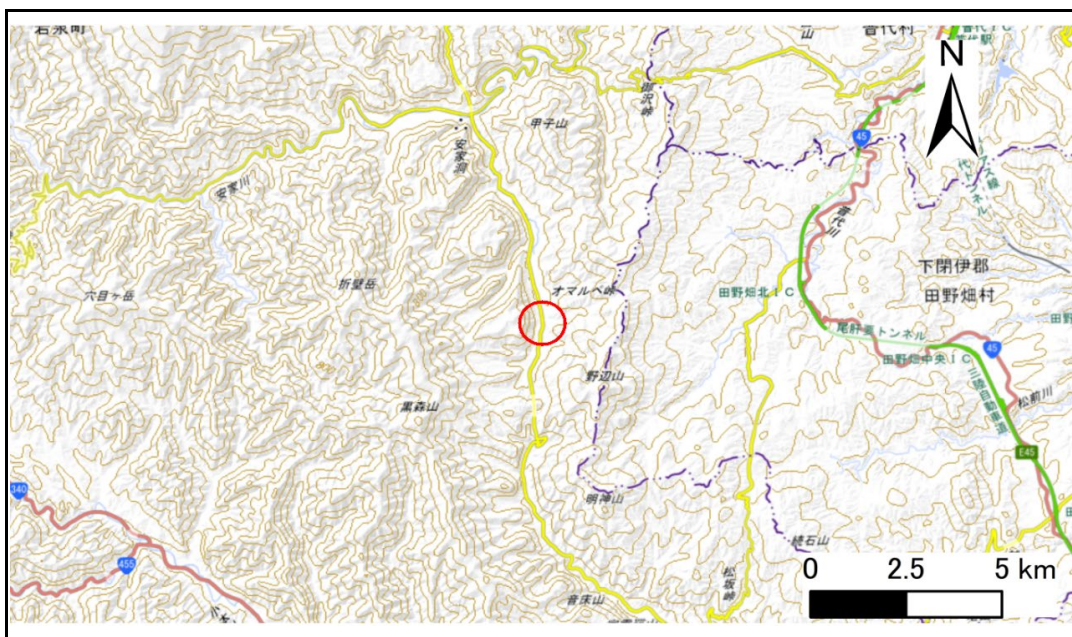


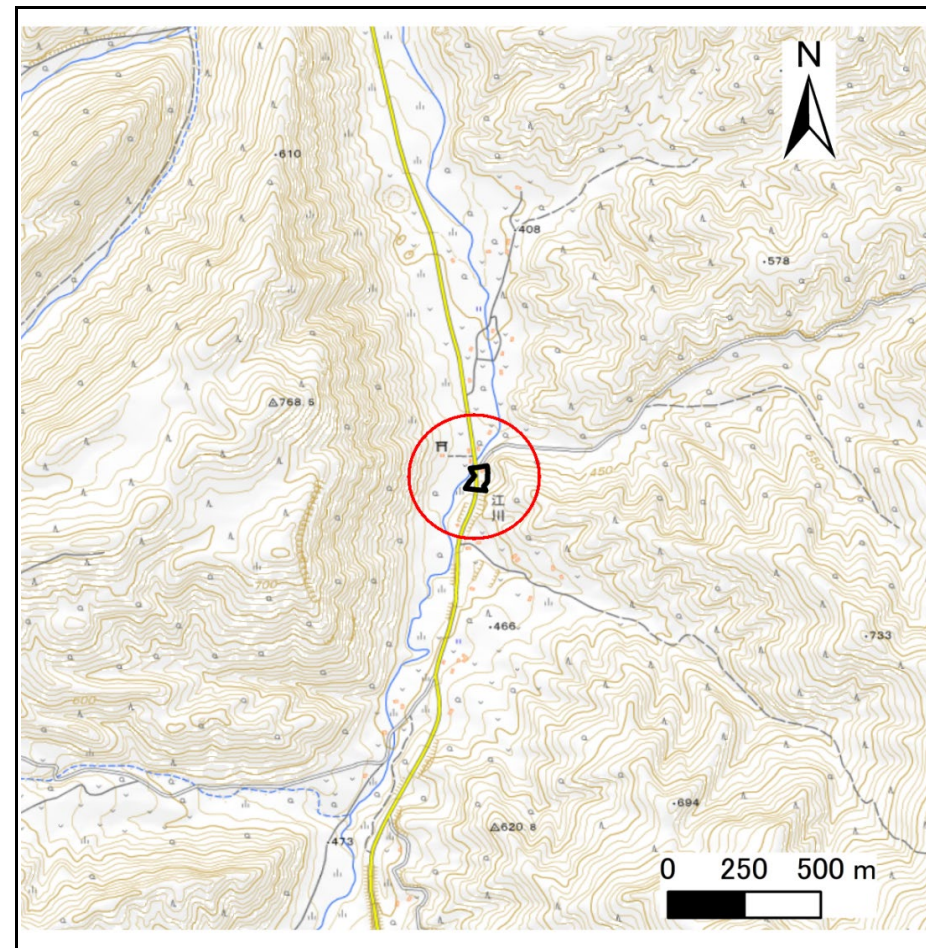
土砂災害防止に関する基礎調査(急傾斜地の崩壊)

表紙 概況、位置図

自然現象の種類	急傾斜地の崩壊
箇所番号	483BN5047
箇所名	江川
所在地	下閉伊郡岩泉町安家字高須賀
調査機関	岩手県沿岸広域振興局岩泉土木センター



概況図(S=1:200,000)



位置図(S=1:25,000)

国土地理院の数値地図200000(地図画像)「八戸・盛岡」及び数値地図25000(地図画像)「端神、玉川、安家、沼袋」を掲載

急傾斜地の崩壊区域調査

様式3-1 危害のおそれのある土地、著しい危害のおそれのある土地の設定図

調査年度 令和5年度

急傾斜地の位置	箇所番号	483BN5047	箇所名	江川	所在地	下閉伊郡岩泉町安家字高須賀
---------	------	-----------	-----	----	-----	---------------



凡例	■ 上端	— 横断測線	■ 危害のおそれのある土地の区域	■ 土石等の移動による力が100kN/m ² を超える範囲
	▲ 下端	■ 著しい危害のおそれのある土地の区域	■ 土石等の堆積高が3mを超える範囲	

急傾斜地の崩壊区域調査

様式3-2 建築物に作用すると想定される衝撃に関する事項(1/1)

調査年度	令和5年度
------	-------

急傾斜地の位置		箇所番号		483BN5047		箇所名		江川		所在地		下閉伊郡岩泉町安家字高須賀				
横断 測線 番号	急傾斜地の下端に隣接する土地								急傾斜地内							
	土石等の移動の高さと力の大きさ				土石等の堆積高さとの大きさ				土石等の移動の高さと力の大きさ				土石等の堆積高さとの大きさ			
	区分	高さ (m)	下端からの距離 (m)	力の大きさ (kN/m ²)	区分	下端からの水平 距離(m)	高さ (m)	力の大きさ (kN/m ²)	区分	高さ (m)	上端からの比高 (m)	力の大きさ (kN/m ²)	区分	上端からの比高 (m)	高さ (m)	力の大きさ (kN/m ²)
1	100kN/m ² を超える	1.00	0.00 ~ 1.65	125.22	3mを超える	— ~ —	—	—	100kN/m ² を超える	1.00	10.53 ~ 16.20	125.22	3mを超える	— ~ —	—	—
	それ以外	1.00	1.65 ~ 9.43	100.00	それ以外	0.00 ~ 9.43	2.38	12.04	それ以外	1.00	5.00 ~ 10.53	100.00	それ以外	5.00 ~ 16.20	2.38	12.04
2	100kN/m ² を超える	1.00	0.00 ~ 1.14	117.19	3mを超える	— ~ —	—	—	100kN/m ² を超える	1.00	10.60 ~ 14.08	117.19	3mを超える	— ~ —	—	—
	それ以外	1.00	1.14 ~ 8.92	100.00	それ以外	0.00 ~ 8.92	2.25	11.37	それ以外	1.00	5.00 ~ 10.60	100.00	それ以外	5.00 ~ 14.08	2.25	11.37
3	100kN/m ² を超える	—	— ~ —	—	3mを超える	— ~ —	—	—	100kN/m ² を超える	—	— ~ —	—	3mを超える	— ~ —	—	—
	それ以外	1.00	0.00 ~ 7.21	91.76	それ以外	0.00 ~ 7.21	2.42	12.23	それ以外	1.00	5.00 ~ 10.03	91.76	それ以外	5.00 ~ 10.03	2.42	12.23
4	100kN/m ² を超える	1.00	0.00 ~ 0.27	103.91	3mを超える	— ~ —	—	—	100kN/m ² を超える	1.00	11.26 ~ 12.00	103.91	3mを超える	— ~ —	—	—
	それ以外	1.00	0.27 ~ 8.05	100.00	それ以外	0.00 ~ 8.05	2.39	12.07	それ以外	1.00	5.00 ~ 11.26	100.00	それ以外	5.00 ~ 12.00	2.39	12.07
5	100kN/m ² を超える	1.00	0.00 ~ 0.63	109.41	3mを超える	— ~ —	—	—	100kN/m ² を超える	1.00	11.60 ~ 13.52	109.41	3mを超える	— ~ —	—	—
	それ以外	1.00	0.63 ~ 8.42	100.00	それ以外	0.00 ~ 8.42	2.43	12.29	それ以外	1.00	5.00 ~ 11.60	100.00	それ以外	5.00 ~ 13.52	2.43	12.29
6	100kN/m ² を超える	1.00	0.00 ~ 0.28	104.17	3mを超える	— ~ —	—	—	100kN/m ² を超える	1.00	11.22 ~ 12.00	104.17	3mを超える	— ~ —	—	—
	それ以外	1.00	0.28 ~ 8.07	100.00	それ以外	0.00 ~ 8.07	2.38	12.04	それ以外	1.00	5.00 ~ 11.22	100.00	それ以外	5.00 ~ 12.00	2.38	12.04
7	100kN/m ² を超える	1.00	0.00 ~ 2.36	136.79	3mを超える	— ~ —	—	—	100kN/m ² を超える	1.00	10.60 ~ 20.01	136.79	3mを超える	— ~ —	—	—
	それ以外	1.00	2.36 ~ 10.14	100.00	それ以外	0.00 ~ 10.14	2.78	14.06	それ以外	1.00	5.00 ~ 10.60	100.00	それ以外	5.00 ~ 20.01	2.78	14.06
	100kN/m ² を超える		~		3mを超える	~			100kN/m ² を超える		~		3mを超える	~		
	それ以外		~		それ以外	~			それ以外		~		それ以外	~		
	100kN/m ² を超える		~		3mを超える	~			100kN/m ² を超える		~		3mを超える	~		
	それ以外		~		それ以外	~			それ以外		~		それ以外	~		
	100kN/m ² を超える		~		3mを超える	~			100kN/m ² を超える		~		3mを超える	~		
	それ以外		~		それ以外	~			それ以外		~		それ以外	~		
	100kN/m ² を超える		~		3mを超える	~			100kN/m ² を超える		~		3mを超える	~		
	それ以外		~		それ以外	~			それ以外		~		それ以外	~		
	100kN/m ² を超える		~		3mを超える	~			100kN/m ² を超える		~		3mを超える	~		
	それ以外		~		それ以外	~			それ以外		~		それ以外	~		