

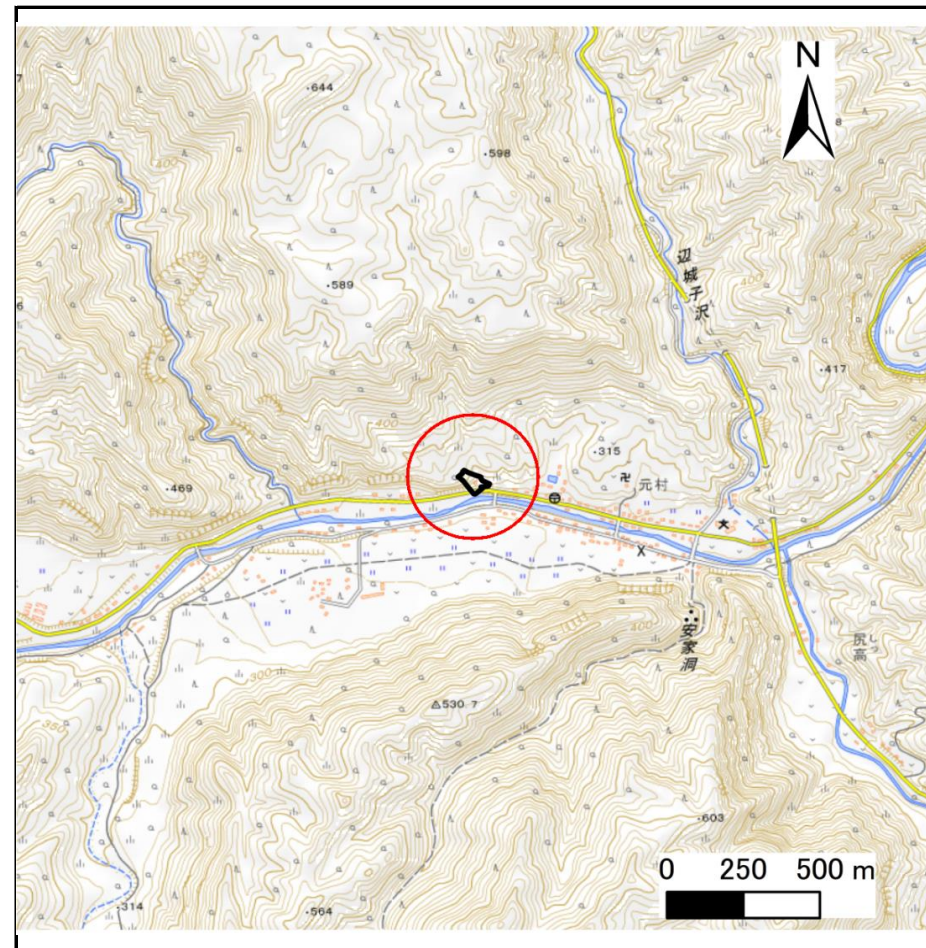
土砂災害防止に関する基礎調査(急傾斜地の崩壊)

表紙 概況、位置図

自然現象の種類	急傾斜地の崩壊
箇所番号	483BN5018
箇所名	松林5号
所在地	下閉伊郡岩泉町安家字松林
調査機関	岩手県沿岸広域振興局岩泉土木センター



概況図(S=1:200,000)



位置図(S=1:25,000)

国土地理院の数値地図20000(地図画像)「八戸・盛岡」及び数値地図25000(地図画像)「端神、玉川、安家、沼袋」を掲載

急傾斜地の崩壊区域調査

様式3-1 危害のおそれのある土地、著しい危害のおそれのある土地の設定図

調査年度

令和5年度

急傾斜地の位置

箇所番号

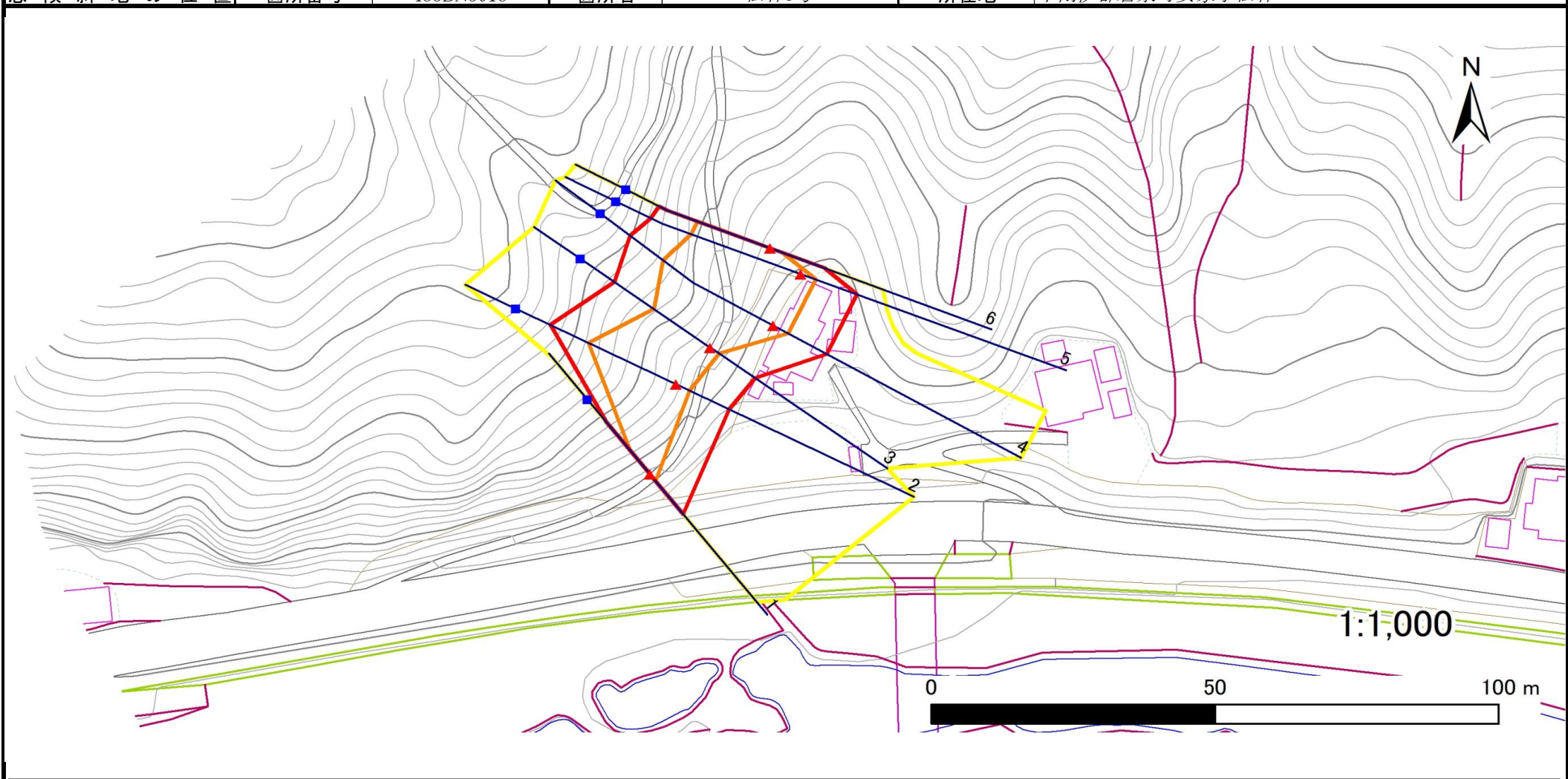
483BN5018

箇所名

松林5号

所在地

下閉伊郡岩泉町安家字松林



凡例

- 上端
- ▲ 下端

— 横断測線

— 危害のおそれのある土地の区域

— 著しい危害のおそれのある土地の区域

— 土石等の移動による力が 100kN/m^2 を超える範囲

— 土石等の堆積高が 3m を超える範囲

急傾斜地の崩壊区域調書

様式3-2 建築物に作用すると想定される衝撃に関する事項(1/1)

調査年度	令和5年度
------	-------

急傾斜地の位置		483BN5018		箇所名		松林5号		所在地		下閉伊郡岩泉町安家字松林						
横断 測線 番号	急傾斜地の下端に隣接する土地								急傾斜地内							
	土石等の移動の高さと力の大きさ				土石等の堆積高さとの大きさ				土石等の移動の高さと力の大きさ				土石等の堆積高さとの大きさ			
	区分	高さ (m)	下端からの距離 (m)	力の大きさ (kN/m ²)	区分	下端からの水平 距離(m)	高さ (m)	力の大きさ (kN/m ²)	区分	高さ (m)	上端からの比高 (m)	力の大きさ (kN/m ²)	区分	上端からの比高 (m)	高さ (m)	力の大きさ (kN/m ²)
1	100kN/m ² を超える	1.00	0.00 ~ 1.56	123.76	3mを超える	— ~ —	—	—	100kN/m ² を超える	1.00	11.18 ~ 16.50	123.76	3mを超える	— ~ —	—	—
	それ以外	1.00	1.56 ~ 9.34	100.00	それ以外	0.00 ~ 9.34	2.58	13.05	それ以外	1.00	5.00 ~ 11.18	100.00	それ以外	5.00 ~ 16.50	2.58	13.05
2	100kN/m ² を超える	1.00	0.00 ~ 2.65	141.69	3mを超える	— ~ —	—	—	100kN/m ² を超える	1.00	10.56 ~ 23.38	141.69	3mを超える	— ~ —	—	—
	それ以外	1.00	2.65 ~ 10.43	100.00	それ以外	0.00 ~ 10.43	2.66	13.47	それ以外	1.00	5.00 ~ 10.56	100.00	それ以外	5.00 ~ 23.38	2.66	13.47
3	100kN/m ² を超える	1.00	0.00 ~ 1.90	129.25	3mを超える	— ~ —	—	—	100kN/m ² を超える	1.00	10.84 ~ 19.16	129.25	3mを超える	— ~ —	—	—
	それ以外	1.00	1.90 ~ 9.68	100.00	それ以外	0.00 ~ 9.68	2.25	11.38	それ以外	1.00	5.00 ~ 10.84	100.00	それ以外	5.00 ~ 19.16	2.25	11.38
4	100kN/m ² を超える	1.00	0.00 ~ 3.03	148.28	3mを超える	0.00 ~ 0.03	3.02	15.24	100kN/m ² を超える	1.00	10.54 ~ 27.73	148.28	3mを超える	25.00 ~ 27.73	3.02	15.24
	それ以外	1.00	3.03 ~ 10.82	100.00	それ以外	0.03 ~ 10.82	3.00	15.16	それ以外	1.00	5.00 ~ 10.54	100.00	それ以外	5.00 ~ 25.00	3.00	15.16
5	100kN/m ² を超える	1.00	0.00 ~ 2.80	144.23	3mを超える	— ~ —	—	—	100kN/m ² を超える	1.00	10.59 ~ 25.69	144.23	3mを超える	— ~ —	—	—
	それ以外	1.00	2.80 ~ 10.58	100.00	それ以外	0.00 ~ 10.58	2.97	15.03	それ以外	1.00	5.00 ~ 10.59	100.00	それ以外	5.00 ~ 25.69	2.97	15.03
6	100kN/m ² を超える	1.00	0.00 ~ 2.40	137.55	3mを超える	— ~ —	—	—	100kN/m ² を超える	1.00	10.54 ~ 20.90	137.55	3mを超える	— ~ —	—	—
	それ以外	1.00	2.40 ~ 10.19	100.00	それ以外	0.00 ~ 10.19	2.68	13.57	それ以外	1.00	5.00 ~ 10.54	100.00	それ以外	5.00 ~ 20.90	2.68	13.57
	100kN/m ² を超える		~		3mを超える	~			100kN/m ² を超える		~		3mを超える	~		
	それ以外		~		それ以外	~			それ以外		~		それ以外	~		
	100kN/m ² を超える		~		3mを超える	~			100kN/m ² を超える		~		3mを超える	~		
	それ以外		~		それ以外	~			それ以外		~		それ以外	~		
	100kN/m ² を超える		~		3mを超える	~			100kN/m ² を超える		~		3mを超える	~		
	それ以外		~		それ以外	~			それ以外		~		それ以外	~		
	100kN/m ² を超える		~		3mを超える	~			100kN/m ² を超える		~		3mを超える	~		
	それ以外		~		それ以外	~			それ以外		~		それ以外	~		
	100kN/m ² を超える		~		3mを超える	~			100kN/m ² を超える		~		3mを超える	~		
	それ以外		~		それ以外	~			それ以外		~		それ以外	~		
	100kN/m ² を超える		~		3mを超える	~			100kN/m ² を超える		~		3mを超える	~		
	それ以外		~		それ以外	~			それ以外		~		それ以外	~		