

土砂災害防止に関する基礎調査(急傾斜地の崩壊)

表紙 概況、位置図

自然現象の種類	急傾斜地の崩壊
箇所番号	483BN5001
箇所名	半城子2号
所在地	下閉伊郡岩泉町安家字半城子
調査機関	岩手県沿岸広域振興局岩泉土木センター



概況図(S=1:200,000)



位置図(S=1:25,000)

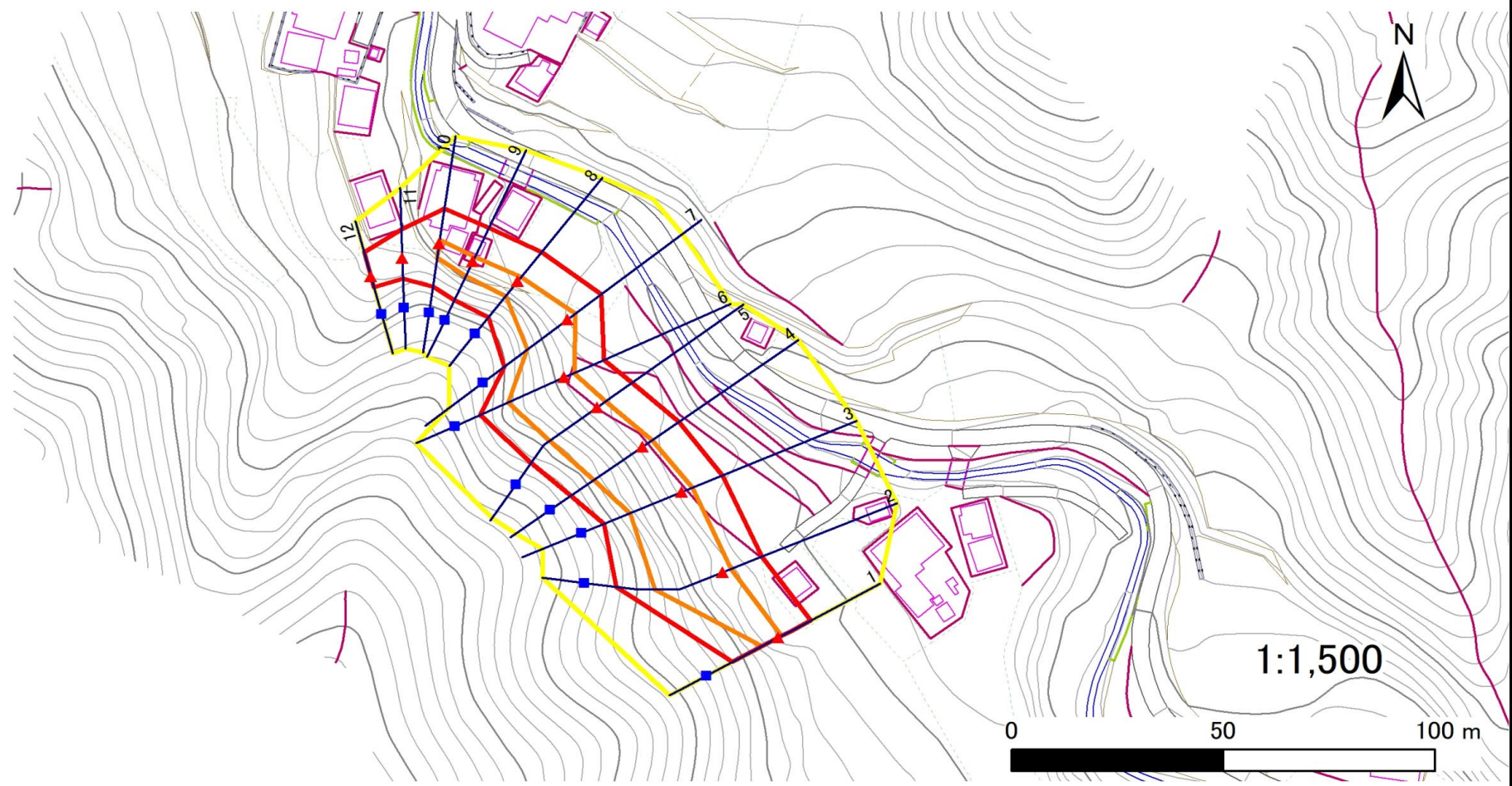
国土地理院の数値地図200000(地図画像)「八戸・盛岡」及び数値地図25000(地図画像)「端神、玉川、安家、沼袋」を掲載

急傾斜地の崩壊区域調査

様式3-1 危害のおそれのある土地、著しい危害のおそれのある土地の設定図

調査年度 令和5年度

急傾斜地の位置	箇所番号	483BN5001	箇所名	半城子2号	所在地	下閉伊郡岩泉町安家字半城子
---------	------	-----------	-----	-------	-----	---------------



凡例	■ 上端	— 横断測線	■ 危害のおそれのある土地の区域	■ 土石等の移動による力が100kN/m ² を超える範囲
	▲ 下端	— 横断測線	■ 著しい危害のおそれのある土地の区域	■ 土石等の堆積高が3mを超える範囲

急傾斜地の崩壊区域調査

様式3-2 建築物に作用すると想定される衝撃に関する事項(1/1)

調査年度	令和5年度
------	-------

急傾斜地の位置		箇所番号		483BN5001				箇所名		半城子2号		所在地		下閉伊郡岩泉町安家字半城子			
横断 測線 番号	急傾斜地の下端に隣接する土地								急傾斜地内								
	土石等の移動の高さと力の大きさ				土石等の堆積高さとの大きさ				土石等の移動の高さと力の大きさ				土石等の堆積高さとの大きさ				
	区分	高さ (m)	下端からの距離 (m)	力の大きさ (kN/m ²)	区分	下端からの水平 距離(m)	高さ (m)	力の大きさ (kN/m ²)	区分	高さ (m)	上端からの比高 (m)	力の大きさ (kN/m ²)	区分	上端からの比高 (m)	高さ (m)	力の大きさ (kN/m ²)	
1	100kN/m ² を超える	1.00	0.00 ~ 0.98	114.75	3mを超える	— ~ —	—	—	100kN/m ² を超える	1.00	10.64 ~ 13.80	114.75	3mを超える	— ~ —	—	—	
	それ以外	1.00	0.98 ~ 8.77	100.00	それ以外	0.00 ~ 8.77	2.12	10.69	それ以外	1.00	5.00 ~ 10.64	100.00	それ以外	5.00 ~ 13.80	2.12	10.69	
2	100kN/m ² を超える	1.00	0.00 ~ 2.14	133.13	3mを超える	— ~ —	—	—	100kN/m ² を超える	1.00	11.03 ~ 22.22	133.13	3mを超える	— ~ —	—	—	
	それ以外	1.00	2.14 ~ 9.92	100.00	それ以外	0.00 ~ 9.92	2.53	12.80	それ以外	1.00	5.00 ~ 11.03	100.00	それ以外	5.00 ~ 22.22	2.53	12.80	
3	100kN/m ² を超える	1.00	0.00 ~ 2.67	142.11	3mを超える	— ~ —	—	—	100kN/m ² を超える	1.00	10.76 ~ 22.38	142.11	3mを超える	— ~ —	—	—	
	それ以外	1.00	2.67 ~ 10.46	100.00	それ以外	0.00 ~ 10.46	2.85	14.39	それ以外	1.00	5.00 ~ 10.76	100.00	それ以外	5.00 ~ 22.38	2.85	14.39	
4	100kN/m ² を超える	1.00	0.00 ~ 2.71	142.69	3mを超える	— ~ —	—	—	100kN/m ² を超える	1.00	10.65 ~ 22.59	142.69	3mを超える	— ~ —	—	—	
	それ以外	1.00	2.71 ~ 10.49	100.00	それ以外	0.00 ~ 10.49	2.81	14.19	それ以外	1.00	5.00 ~ 10.65	100.00	それ以外	5.00 ~ 22.59	2.81	14.19	
5	100kN/m ² を超える	1.00	0.00 ~ 2.52	139.57	3mを超える	— ~ —	—	—	100kN/m ² を超える	1.00	10.53 ~ 21.42	139.57	3mを超える	— ~ —	—	—	
	それ以外	1.00	2.52 ~ 10.31	100.00	それ以外	0.00 ~ 10.31	2.73	13.79	それ以外	1.00	5.00 ~ 10.53	100.00	それ以外	5.00 ~ 21.42	2.73	13.79	
6	100kN/m ² を超える	1.00	0.00 ~ 2.50	139.11	3mを超える	— ~ —	—	—	100kN/m ² を超える	1.00	10.54 ~ 21.62	139.11	3mを超える	— ~ —	—	—	
	それ以外	1.00	2.50 ~ 10.28	100.00	それ以外	0.00 ~ 10.28	2.69	13.58	それ以外	1.00	5.00 ~ 10.54	100.00	それ以外	5.00 ~ 21.62	2.69	13.58	
7	100kN/m ² を超える	1.00	0.00 ~ 2.34	136.45	3mを超える	— ~ —	—	—	100kN/m ² を超える	1.00	10.54 ~ 20.00	136.45	3mを超える	— ~ —	—	—	
	それ以外	1.00	2.34 ~ 10.12	100.00	それ以外	0.00 ~ 10.12	2.74	13.84	それ以外	1.00	5.00 ~ 10.54	100.00	それ以外	5.00 ~ 20.00	2.74	13.84	
8	100kN/m ² を超える	1.00	0.00 ~ 1.35	120.44	3mを超える	— ~ —	—	—	100kN/m ² を超える	1.00	11.57 ~ 16.17	120.44	3mを超える	— ~ —	—	—	
	それ以外	1.00	1.35 ~ 9.13	100.00	それ以外	0.00 ~ 9.13	2.64	13.33	それ以外	1.00	5.00 ~ 11.57	100.00	それ以外	5.00 ~ 16.17	2.64	13.33	
9	100kN/m ² を超える	1.00	0.00 ~ 1.19	118.03	3mを超える	— ~ —	—	—	100kN/m ² を超える	1.00	11.17 ~ 14.98	118.03	3mを超える	— ~ —	—	—	
	それ以外	1.00	1.19 ~ 8.98	100.00	それ以外	0.00 ~ 8.98	2.38	12.01	それ以外	1.00	5.00 ~ 11.17	100.00	それ以外	5.00 ~ 14.98	2.38	12.01	
10	100kN/m ² を超える	1.00	0.00 ~ 0.93	113.92	3mを超える	— ~ —	—	—	100kN/m ² を超える	1.00	10.53 ~ 13.30	113.92	3mを超える	— ~ —	—	—	
	それ以外	1.00	0.93 ~ 8.71	100.00	それ以外	0.00 ~ 8.71	2.19	11.08	それ以外	1.00	5.00 ~ 10.53	100.00	それ以外	5.00 ~ 13.30	2.19	11.08	
11	100kN/m ² を超える	—	— ~ —	—	3mを超える	— ~ —	—	—	100kN/m ² を超える	—	— ~ —	—	3mを超える	— ~ —	—	—	
	それ以外	1.00	0.00 ~ 6.91	87.50	それ以外	0.00 ~ 0.00	1.70	8.58	それ以外	1.00	5.00 ~ 8.60	87.50	それ以外	5.00 ~ 8.60	1.70	8.58	
12	100kN/m ² を超える	—	— ~ —	—	3mを超える	— ~ —	—	—	100kN/m ² を超える	—	— ~ —	—	3mを超える	— ~ —	—	—	
	それ以外	1.00	0.00 ~ 6.10	76.45	それ以外	0.00 ~ 0.00	1.72	8.70	それ以外	1.00	5.00 ~ 7.00	76.45	それ以外	5.00 ~ 7.00	1.72	8.70	
	100kN/m ² を超える		~		3mを超える	~			100kN/m ² を超える		~		3mを超える	~			
	それ以外		~		それ以外	~			それ以外		~		それ以外	~			
	100kN/m ² を超える		~		3mを超える	~			100kN/m ² を超える		~		3mを超える	~			
	それ以外		~		それ以外	~			それ以外		~		それ以外	~			
	100kN/m ² を超える		~		3mを超える	~			100kN/m ² を超える		~		3mを超える	~			
	それ以外		~		それ以外	~			それ以外		~		それ以外	~			