

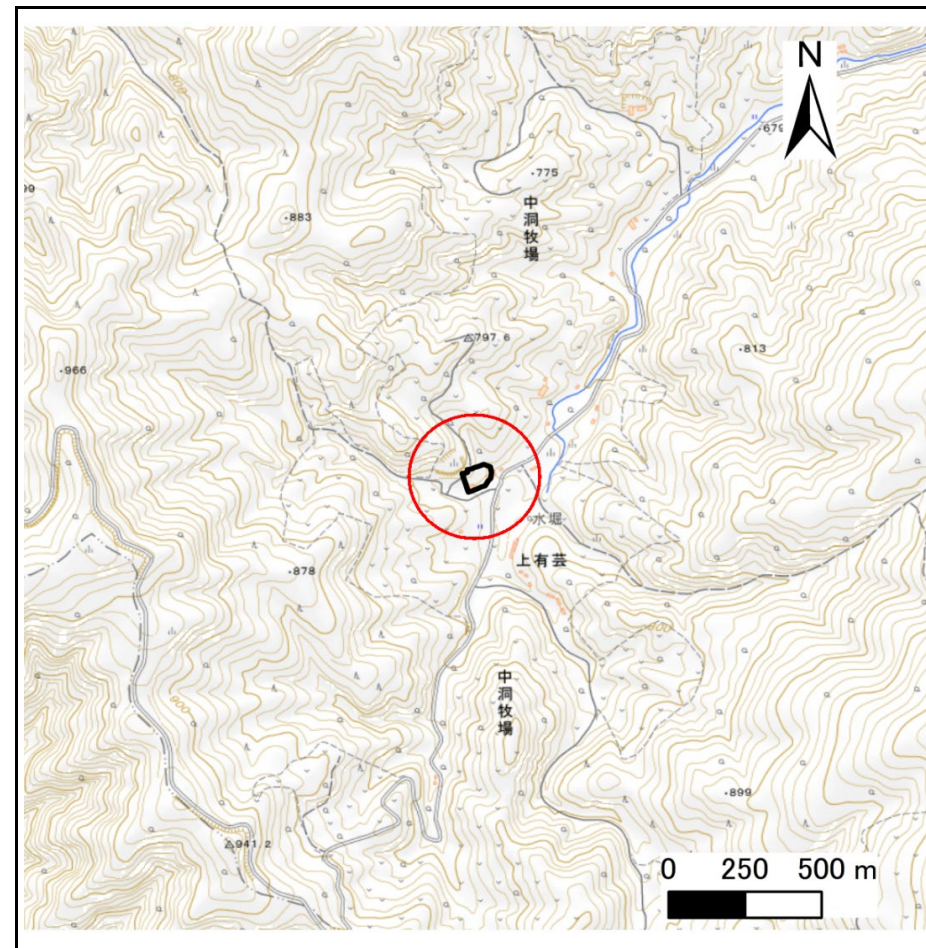
土砂災害防止に関する基礎調査(急傾斜地の崩壊)

表紙 概況、位置図

自然現象の種類	急傾斜地の崩壊
箇所番号	483AN5320
箇所名	水堀A
所在地	下閉伊郡岩泉町上有芸字水堀
調査機関	岩手県沿岸広域振興局岩泉土木センター



概況図(S=1:200,000)



位置図(S=1:25,000)

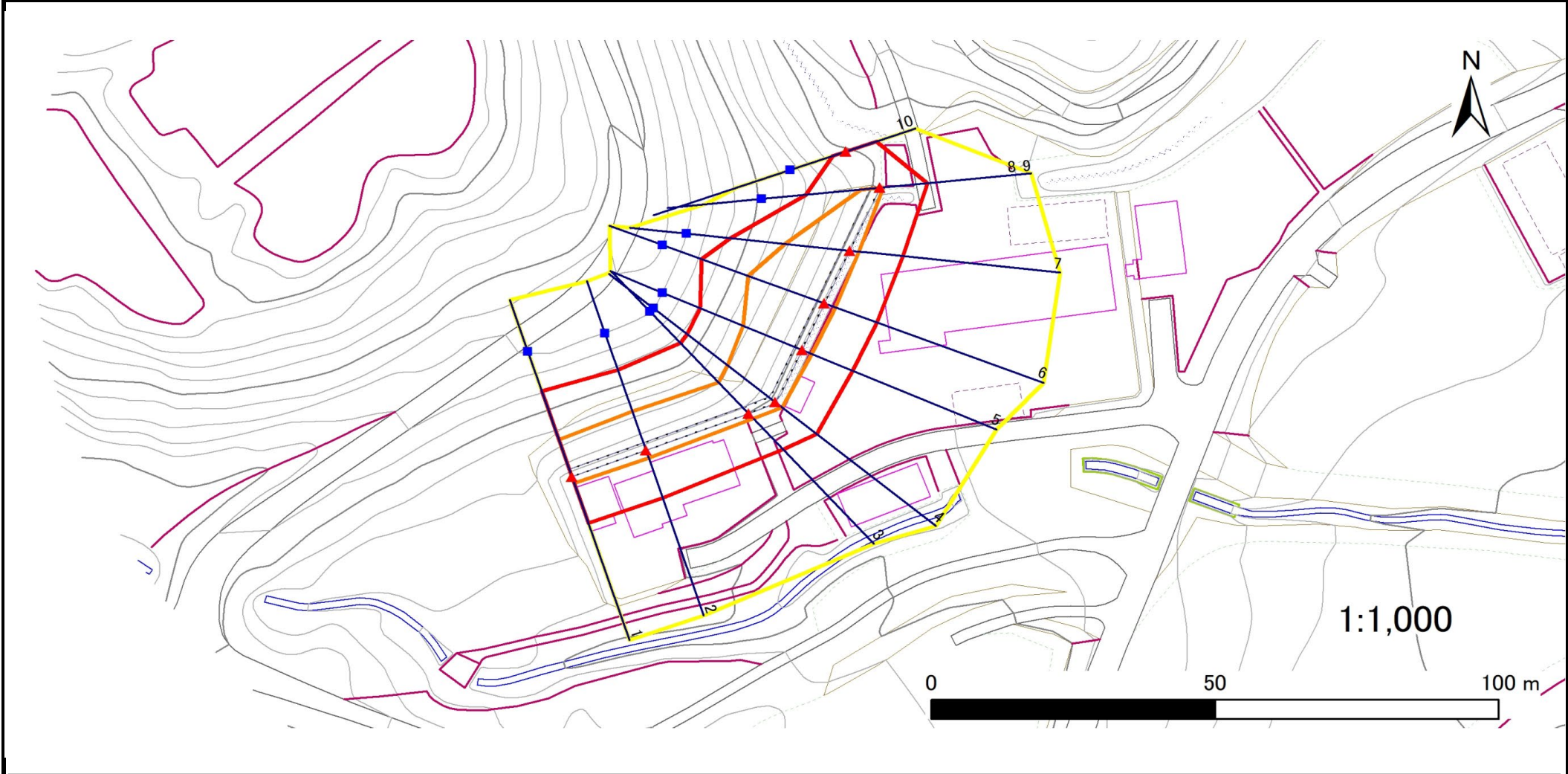
国土地理院の数値地図200000(地図画像)「八戸・盛岡」及び数値地図25000(地図画像)「端神、玉川、安家、沼袋」を掲載

急傾斜地の崩壊区域調査

様式3-1 危害のおそれのある土地、著しい危害のおそれのある土地の設定図

調査年度 令和5年度

急傾斜地の位置	箇所番号	483AN5320	箇所名	水堀A	所在地	下閉伊郡岩泉町上有芸字水堀
---------	------	-----------	-----	-----	-----	---------------



凡例	■ 上端	— 横断測線	■ 危険のおそれのある土地の区域	■ 土石等の移動による力が100kN/m ² を超える範囲
	▲ 下端		■ 著しい危害のおそれのある土地の区域	■ 土石等の堆積高が3mを超える範囲

急傾斜地の崩壊区域調書

様式3-2 建築物に作用すると想定される衝撃に関する事項(1/1)

調査年度	令和5年度
------	-------

急傾斜地の位置		箇所番号	483AN5320		箇所名	水堀A		所在地	下閉伊郡岩泉町上有芸字水堀							
横断 測線 番号	急傾斜地の下端に隣接する土地								急傾斜地内							
	土石等の移動の高さと力の大きさ				土石等の堆積高さとの大きさ				土石等の移動の高さと力の大きさ				土石等の堆積高さとの大きさ			
	区分	高さ (m)	下端からの距離 (m)	力の大きさ (kN/m ²)	区分	下端からの水平 距離(m)	高さ (m)	力の大きさ (kN/m ²)	区分	高さ (m)	上端からの比高 (m)	力の大きさ (kN/m ²)	区分	上端からの比高 (m)	高さ (m)	力の大きさ (kN/m ²)
1	100kN/m ² を超える	1.00	0.00 ~ 1.20	118.08	3mを超える	— ~ —	—	—	100kN/m ² を超える	1.00	11.12 ~ 15.80	118.08	3mを超える	— ~ —	—	—
	それ以外	1.00	1.20 ~ 8.98	100.00	それ以外	0.00 ~ 8.98	2.04	10.29	それ以外	1.00	5.00 ~ 11.12	100.00	それ以外	5.00 ~ 15.80	2.04	10.29
2	100kN/m ² を超える	1.00	0.00 ~ 1.46	122.18	3mを超える	— ~ —	—	—	100kN/m ² を超える	1.00	10.69 ~ 15.98	122.18	3mを超える	— ~ —	—	—
	それ以外	1.00	1.46 ~ 9.24	100.00	それ以外	0.00 ~ 9.24	2.10	10.63	それ以外	1.00	5.00 ~ 10.69	100.00	それ以外	5.00 ~ 15.98	2.10	10.63
3	100kN/m ² を超える	1.00	0.00 ~ 1.20	118.06	3mを超える	— ~ —	—	—	100kN/m ² を超える	1.00	11.31 ~ 16.25	118.06	3mを超える	— ~ —	—	—
	それ以外	1.00	1.20 ~ 8.98	100.00	それ以外	0.00 ~ 8.98	2.02	10.19	それ以外	1.00	5.00 ~ 11.31	100.00	それ以外	5.00 ~ 16.25	2.02	10.19
4	100kN/m ² を超える	1.00	0.00 ~ 1.64	125.04	3mを超える	— ~ —	—	—	100kN/m ² を超える	1.00	11.04 ~ 18.15	125.04	3mを超える	— ~ —	—	—
	それ以外	1.00	1.64 ~ 9.42	100.00	それ以外	0.00 ~ 9.42	2.22	11.22	それ以外	1.00	5.00 ~ 11.04	100.00	それ以外	5.00 ~ 18.15	2.22	11.22
5	100kN/m ² を超える	1.00	0.00 ~ 1.88	129.00	3mを超える	— ~ —	—	—	100kN/m ² を超える	1.00	10.74 ~ 18.61	129.00	3mを超える	— ~ —	—	—
	それ以外	1.00	1.88 ~ 9.67	100.00	それ以外	0.00 ~ 9.67	2.27	11.48	それ以外	1.00	5.00 ~ 10.74	100.00	それ以外	5.00 ~ 18.61	2.27	11.48
6	100kN/m ² を超える	1.00	0.00 ~ 2.06	131.91	3mを超える	— ~ —	—	—	100kN/m ² を超える	1.00	10.88 ~ 20.62	131.91	3mを超える	— ~ —	—	—
	それ以外	1.00	2.06 ~ 9.85	100.00	それ以外	0.00 ~ 9.85	2.24	11.34	それ以外	1.00	5.00 ~ 10.88	100.00	それ以外	5.00 ~ 20.62	2.24	11.34
7	100kN/m ² を超える	1.00	0.00 ~ 1.61	124.55	3mを超える	— ~ —	—	—	100kN/m ² を超える	1.00	11.23 ~ 18.64	124.55	3mを超える	— ~ —	—	—
	それ以外	1.00	1.61 ~ 9.39	100.00	それ以外	0.00 ~ 9.39	2.20	11.10	それ以外	1.00	5.00 ~ 11.23	100.00	それ以外	5.00 ~ 18.64	2.20	11.10
8	100kN/m ² を超える	1.00	0.00 ~ 0.61	109.02	3mを超える	— ~ —	—	—	100kN/m ² を超える	1.00	11.26 ~ 13.40	109.02	3mを超える	— ~ —	—	—
	それ以外	1.00	0.61 ~ 8.39	100.00	それ以外	0.00 ~ 8.39	2.02	10.21	それ以外	1.00	5.00 ~ 11.26	100.00	それ以外	5.00 ~ 13.40	2.02	10.21
9	100kN/m ² を超える	1.00	0.00 ~ 0.61	109.02	3mを超える	— ~ —	—	—	100kN/m ² を超える	1.00	11.26 ~ 13.40	109.02	3mを超える	— ~ —	—	—
	それ以外	1.00	0.61 ~ 8.39	100.00	それ以外	0.00 ~ 8.39	2.02	10.21	それ以外	1.00	5.00 ~ 11.26	100.00	それ以外	5.00 ~ 13.40	2.02	10.21
10	100kN/m ² を超える	—	— ~ —	—	3mを超える	— ~ —	—	—	100kN/m ² を超える	—	— ~ —	—	3mを超える	— ~ —	—	—
	それ以外	1.00	0.00 ~ 5.64	70.46	それ以外	0.00 ~ 0.00	1.62	8.18	それ以外	1.00	5.00 ~ 6.50	70.46	それ以外	5.00 ~ 6.50	1.62	8.18
	100kN/m ² を超える		~		3mを超える	~			100kN/m ² を超える		~		3mを超える	~		
	それ以外		~		それ以外	~			それ以外		~		それ以外	~		
	100kN/m ² を超える		~		3mを超える	~			100kN/m ² を超える		~		3mを超える	~		
	それ以外		~		それ以外	~			それ以外		~		それ以外	~		
	100kN/m ² を超える		~		3mを超える	~			100kN/m ² を超える		~		3mを超える	~		
	それ以外		~		それ以外	~			それ以外		~		それ以外	~		
	100kN/m ² を超える		~		3mを超える	~			100kN/m ² を超える		~		3mを超える	~		
	それ以外		~		それ以外	~			それ以外		~		それ以外	~		