

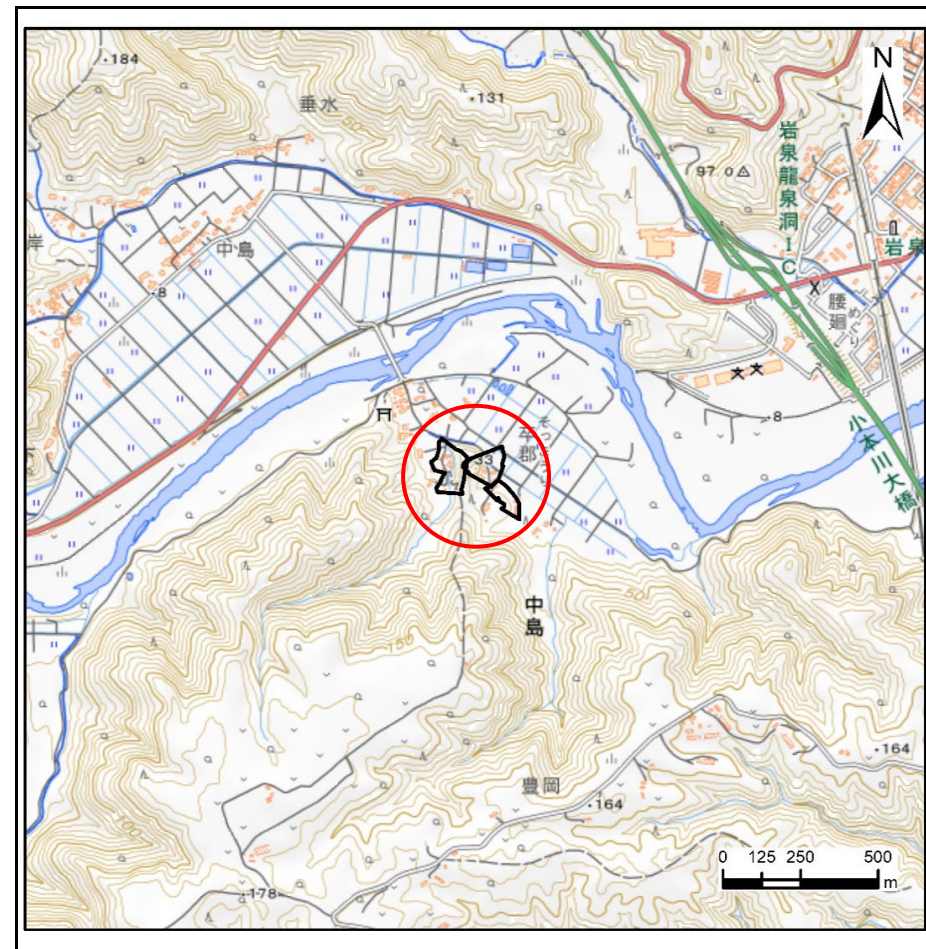
土砂災害防止に関する基礎調査(急傾斜地の崩壊)

表紙 概況、位置図

自然現象の種類	急傾斜地の崩壊
箇所番号	483AN5231
箇所名	卒郡A
所在地	下閉伊郡岩泉町中島字卒郡
調査機関	岩手県沿岸広域振興局岩泉土木センター



概況図(S=1:200,000)



位置図(S=1:25,000)

国土地理院の数値地図20000(地図画像)「八戸・盛岡」及び数値地図25000(地図画像)「端神、玉川、安家、沼袋」を掲載

急傾斜地の崩壊区域調書

様式3-1 危害のおそれのある土地、著しい危害のおそれのある土地の設定図

調査年度

令和5年度

急傾斜地の位置

箇所番号

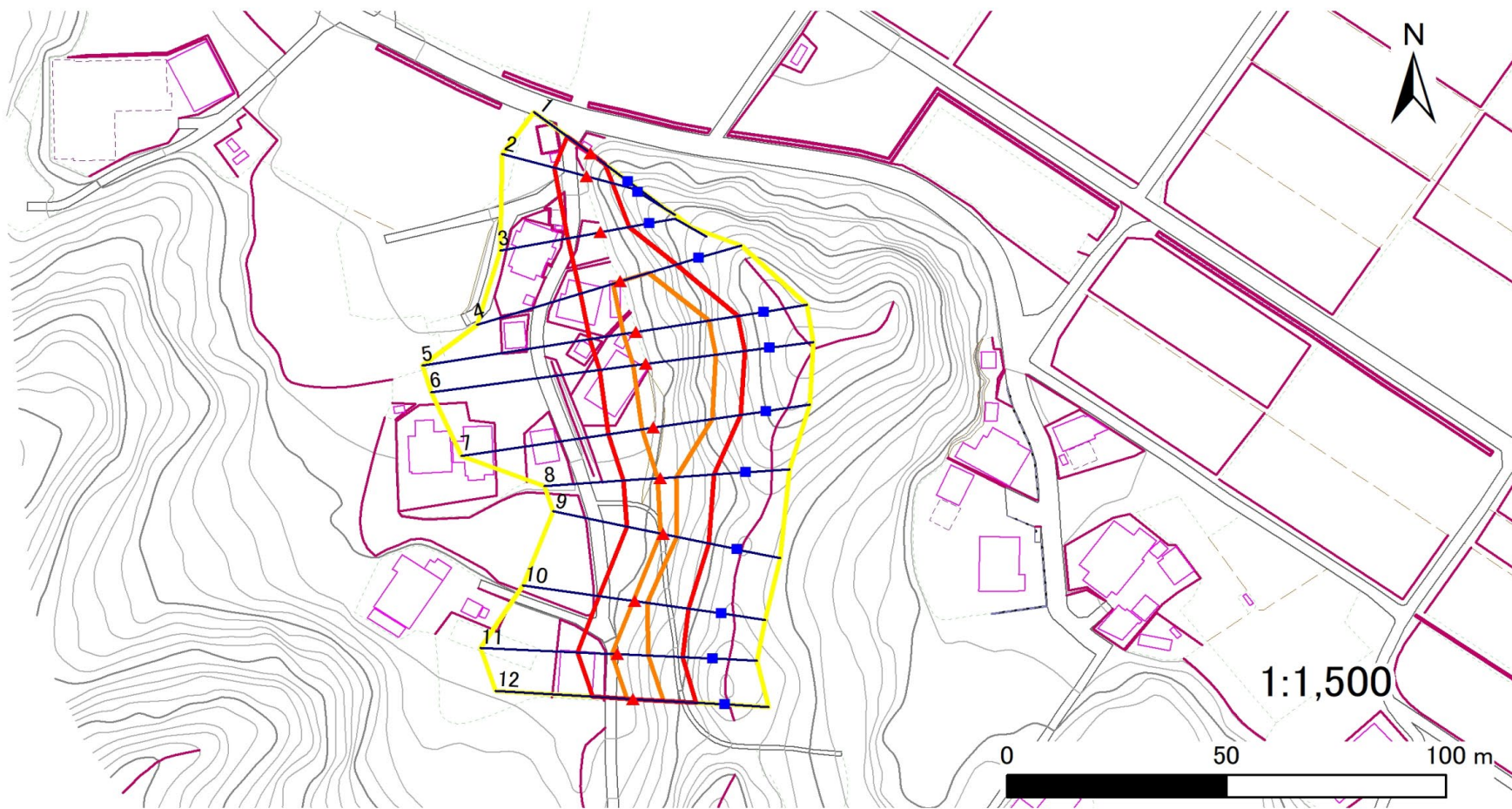
483AN5231-1

箇所名

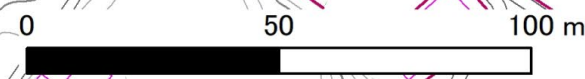
卒郡A-1

所在地

下閉伊郡岩泉町中島字卒郡



1:1,500



- | | | | | |
|----|------|--------|---------------------|--|
| 凡例 | ■ 上端 | — 横断測線 | ▭ 危害のおそれのある土地の区域 | ▭ 土石等の移動による力が100kN/m ² を超える範囲 |
| | ▲ 下端 | | ▭ 著しい危害のおそれのある土地の区域 | ▭ 土石等の堆積高が3mを超える範囲 |

急傾斜地の崩壊区域調査

様式3-2 建築物に作用すると想定される衝撃に関する事項(1/1)

調査年度	令和5年度
------	-------

急傾斜地の位置		箇所番号		483AN5231-1		箇所名		卒郡A-1		所在地		下閉伊郡岩泉町中島字卒郡				
横断 測線 番号	急傾斜地の下端に隣接する土地								急傾斜地内							
	土石等の移動の高さと力の大きさ				土石等の堆積高さとの大きさ				土石等の移動の高さと力の大きさ				土石等の堆積高さとの大きさ			
	区分	高さ (m)	下端からの距離 (m)	力の大きさ (kN/m ²)	区分	下端からの水平 距離(m)	高さ (m)	力の大きさ (kN/m ²)	区分	高さ (m)	上端からの比高 (m)	力の大きさ (kN/m ²)	区分	上端からの比高 (m)	高さ (m)	力の大きさ (kN/m ²)
1	100kN/m ² を超える	—	— ~ —	—	3mを超える	— ~ —	—	—	100kN/m ² を超える	—	— ~ —	—	3mを超える	— ~ —	—	—
	それ以外	1.00	0.00 ~ 6.70	84.65	それ以外	0.00 ~ 0.00	1.75	8.84	それ以外	1.00	5.00 ~ 8.10	84.65	それ以外	5.00 ~ 8.10	1.75	8.84
2	100kN/m ² を超える	—	— ~ —	—	3mを超える	— ~ —	—	—	100kN/m ² を超える	—	— ~ —	—	3mを超える	— ~ —	—	—
	それ以外	1.00	0.00 ~ 7.56	96.68	それ以外	0.00 ~ 7.56	2.23	11.27	それ以外	1.00	5.00 ~ 10.00	96.68	それ以外	5.00 ~ 10.00	2.23	11.27
3	100kN/m ² を超える	—	— ~ —	—	3mを超える	— ~ —	—	—	100kN/m ² を超える	—	— ~ —	—	3mを超える	— ~ —	—	—
	それ以外	1.00	0.00 ~ 7.70	98.73	それ以外	0.00 ~ 7.70	2.47	12.49	それ以外	1.00	5.00 ~ 11.70	98.73	それ以外	5.00 ~ 11.70	2.47	12.49
4	100kN/m ² を超える	1.00	0.00 ~ 1.76	126.98	3mを超える	— ~ —	—	—	100kN/m ² を超える	1.00	10.96 ~ 17.10	126.98	3mを超える	— ~ —	—	—
	それ以外	1.00	1.76 ~ 9.54	100.00	それ以外	0.00 ~ 9.54	2.54	12.85	それ以外	1.00	5.00 ~ 10.96	100.00	それ以外	5.00 ~ 17.10	2.54	12.85
5	100kN/m ² を超える	1.00	0.00 ~ 2.94	146.62	3mを超える	— ~ —	—	—	100kN/m ² を超える	1.00	10.64 ~ 24.70	146.62	3mを超える	— ~ —	—	—
	それ以外	1.00	2.94 ~ 10.72	100.00	それ以外	0.00 ~ 10.72	2.80	14.17	それ以外	1.00	5.00 ~ 10.64	100.00	それ以外	5.00 ~ 24.70	2.80	14.17
6	100kN/m ² を超える	1.00	0.00 ~ 2.94	146.61	3mを超える	— ~ —	—	—	100kN/m ² を超える	1.00	10.76 ~ 24.70	146.61	3mを超える	— ~ —	—	—
	それ以外	1.00	2.94 ~ 10.72	100.00	それ以外	0.00 ~ 10.72	2.84	14.38	それ以外	1.00	5.00 ~ 10.76	100.00	それ以外	5.00 ~ 24.70	2.84	14.38
7	100kN/m ² を超える	1.00	0.00 ~ 2.65	141.76	3mを超える	— ~ —	—	—	100kN/m ² を超える	1.00	10.68 ~ 22.15	141.76	3mを超える	— ~ —	—	—
	それ以外	1.00	2.65 ~ 10.44	100.00	それ以外	0.00 ~ 10.44	2.82	14.25	それ以外	1.00	5.00 ~ 10.68	100.00	それ以外	5.00 ~ 22.15	2.82	14.25
8	100kN/m ² を超える	1.00	0.00 ~ 0.76	111.33	3mを超える	— ~ —	—	—	100kN/m ² を超える	1.00	10.82 ~ 13.29	111.33	3mを超える	— ~ —	—	—
	それ以外	1.00	0.76 ~ 8.54	100.00	それ以外	0.00 ~ 8.54	2.08	10.49	それ以外	1.00	5.00 ~ 10.82	100.00	それ以外	5.00 ~ 13.29	2.08	10.49
9	100kN/m ² を超える	1.00	0.00 ~ 0.78	111.66	3mを超える	— ~ —	—	—	100kN/m ² を超える	1.00	10.54 ~ 12.86	111.66	3mを超える	— ~ —	—	—
	それ以外	1.00	0.78 ~ 8.57	100.00	それ以外	0.00 ~ 8.57	2.16	10.91	それ以外	1.00	5.00 ~ 10.54	100.00	それ以外	5.00 ~ 12.86	2.16	10.91
10	100kN/m ² を超える	1.00	0.00 ~ 0.52	107.72	3mを超える	— ~ —	—	—	100kN/m ² を超える	1.00	11.16 ~ 12.92	107.72	3mを超える	— ~ —	—	—
	それ以外	1.00	0.52 ~ 8.31	100.00	それ以外	0.00 ~ 8.31	2.03	10.26	それ以外	1.00	5.00 ~ 11.16	100.00	それ以外	5.00 ~ 12.92	2.03	10.26
11	100kN/m ² を超える	1.00	0.00 ~ 1.44	121.87	3mを超える	— ~ —	—	—	100kN/m ² を超える	1.00	10.62 ~ 15.66	121.87	3mを超える	— ~ —	—	—
	それ以外	1.00	1.44 ~ 9.22	100.00	それ以外	0.00 ~ 9.22	2.31	11.66	それ以外	1.00	5.00 ~ 10.62	100.00	それ以外	5.00 ~ 15.66	2.31	11.66
12	100kN/m ² を超える	1.00	0.00 ~ 1.51	122.96	3mを超える	— ~ —	—	—	100kN/m ² を超える	1.00	10.54 ~ 15.70	122.96	3mを超える	— ~ —	—	—
	それ以外	1.00	1.51 ~ 9.29	100.00	それ以外	0.00 ~ 9.29	2.35	11.86	それ以外	1.00	5.00 ~ 10.54	100.00	それ以外	5.00 ~ 15.70	2.35	11.86
	100kN/m ² を超える		~		3mを超える	~			100kN/m ² を超える		~		3mを超える	~		
	それ以外		~		それ以外	~			それ以外		~		それ以外	~		
	100kN/m ² を超える		~		3mを超える	~			100kN/m ² を超える		~		3mを超える	~		
	それ以外		~		それ以外	~			それ以外		~		それ以外	~		
	100kN/m ² を超える		~		3mを超える	~			100kN/m ² を超える		~		3mを超える	~		
	それ以外		~		それ以外	~			それ以外		~		それ以外	~		

急傾斜地の崩壊区域調書

様式3-1 危害のおそれのある土地、著しい危害のおそれのある土地の設定図

調査年度

令和5年度

急傾斜地の位置 | 箇所番号 | 483AN5231-2 | 箇所名 | 卒郡A-2 | 所在地 | 下閉伊郡岩泉町中島字卒郡



凡例

■ 上端
▲ 下端

— 横断測線

— 危害のおそれのある土地の区域
— 著しい危害のおそれのある土地の区域

— 土石等の移動による力が100kN/m²を超える範囲
— 土石等の堆積高が3mを超える範囲

急傾斜地の崩壊区域調査

様式3-2 建築物に作用すると想定される衝撃に関する事項(1/1)

調査年度	令和5年度
------	-------

急傾斜地の位置		箇所番号		483AN5231-2		箇所名		卒郡A-2		所在地		下閉伊郡岩泉町中島字卒郡				
横断 測線 番号	急傾斜地の下端に隣接する土地								急傾斜地内							
	土石等の移動の高さと力の大きさ				土石等の堆積高さと力の大きさ				土石等の移動の高さと力の大きさ				土石等の堆積高さと力の大きさ			
	区分	高さ (m)	下端からの距離 (m)	力の大きさ (kN/m ²)	区分	下端からの水平 距離(m)	高さ (m)	力の大きさ (kN/m ²)	区分	高さ (m)	上端からの比高 (m)	力の大きさ (kN/m ²)	区分	上端からの比高 (m)	高さ (m)	力の大きさ (kN/m ²)
1	100kN/m ² を超える	1.00	0.00 ~ 1.24	118.71	3mを超える	— ~ —	—	—	100kN/m ² を超える	1.00	12.67 ~ 20.40	118.71	3mを超える	— ~ —	—	—
	それ以外	1.00	1.24 ~ 9.02	100.00	それ以外	0.00 ~ 9.02	2.39	12.09	それ以外	1.00	5.00 ~ 12.67	100.00	それ以外	5.00 ~ 20.40	2.39	12.09
2	100kN/m ² を超える	1.00	0.00 ~ 2.60	140.90	3mを超える	— ~ —	—	—	100kN/m ² を超える	1.00	10.68 ~ 24.40	140.90	3mを超える	— ~ —	—	—
	それ以外	1.00	2.60 ~ 10.39	100.00	それ以外	0.00 ~ 10.39	2.61	13.19	それ以外	1.00	5.00 ~ 10.68	100.00	それ以外	5.00 ~ 24.40	2.61	13.19
3	100kN/m ² を超える	1.00	0.00 ~ 2.83	144.70	3mを超える	— ~ —	—	—	100kN/m ² を超える	1.00	10.53 ~ 24.40	144.70	3mを超える	— ~ —	—	—
	それ以外	1.00	2.83 ~ 10.61	100.00	それ以外	0.00 ~ 10.61	2.71	13.69	それ以外	1.00	5.00 ~ 10.53	100.00	それ以外	5.00 ~ 24.40	2.71	13.69
4	100kN/m ² を超える	1.00	0.00 ~ 2.83	144.81	3mを超える	— ~ —	—	—	100kN/m ² を超える	1.00	10.53 ~ 24.40	144.81	3mを超える	— ~ —	—	—
	それ以外	1.00	2.83 ~ 10.62	100.00	それ以外	0.00 ~ 10.62	2.71	13.71	それ以外	1.00	5.00 ~ 10.53	100.00	それ以外	5.00 ~ 24.40	2.71	13.71
5	100kN/m ² を超える	1.00	0.00 ~ 3.00	147.68	3mを超える	0.00 ~ 0.39	3.22	16.30	100kN/m ² を超える	1.00	10.82 ~ 25.40	147.68	3mを超える	25.00 ~ 25.40	3.22	16.30
	それ以外	1.00	3.00 ~ 10.78	100.00	それ以外	0.39 ~ 10.78	3.00	15.16	それ以外	1.00	5.00 ~ 10.82	100.00	それ以外	5.00 ~ 25.00	3.00	15.16
6	100kN/m ² を超える	1.00	0.00 ~ 3.12	149.78	3mを超える	0.00 ~ 0.36	3.21	16.21	100kN/m ² を超える	1.00	10.77 ~ 26.68	149.78	3mを超える	25.00 ~ 26.68	3.21	16.21
	それ以外	1.00	3.12 ~ 10.91	100.00	それ以外	0.36 ~ 10.91	3.00	15.16	それ以外	1.00	5.00 ~ 10.77	100.00	それ以外	5.00 ~ 25.00	3.00	15.16
7	100kN/m ² を超える	1.00	0.00 ~ 2.86	145.29	3mを超える	0.00 ~ 0.69	3.45	17.42	100kN/m ² を超える	1.00	11.95 ~ 27.02	145.29	3mを超える	20.00 ~ 27.02	3.45	17.42
	それ以外	1.00	2.86 ~ 10.65	100.00	それ以外	0.69 ~ 10.65	3.00	15.16	それ以外	1.00	5.00 ~ 11.95	100.00	それ以外	5.00 ~ 20.00	3.00	15.16
8	100kN/m ² を超える	1.00	0.00 ~ 2.20	134.15	3mを超える	0.00 ~ 0.94	3.67	18.57	100kN/m ² を超える	1.00	14.07 ~ 26.82	134.15	3mを超える	20.00 ~ 26.82	3.67	18.57
	それ以外	1.00	2.20 ~ 9.98	100.00	それ以外	0.94 ~ 9.98	3.00	15.16	それ以外	1.00	5.00 ~ 14.07	100.00	それ以外	5.00 ~ 20.00	3.00	15.16
9	100kN/m ² を超える	1.00	0.00 ~ 1.59	124.36	3mを超える	0.00 ~ 1.10	3.85	19.44	100kN/m ² を超える	1.00	16.59 ~ 27.32	124.36	3mを超える	20.00 ~ 27.32	3.85	19.44
	それ以外	1.00	1.59 ~ 9.38	100.00	それ以外	1.10 ~ 9.38	3.00	15.16	それ以外	1.00	5.00 ~ 16.59	100.00	それ以外	5.00 ~ 20.00	3.00	15.16
10	100kN/m ² を超える	1.00	0.00 ~ 2.18	133.86	3mを超える	0.00 ~ 0.98	3.71	18.78	100kN/m ² を超える	1.00	14.60 ~ 28.20	133.86	3mを超える	20.00 ~ 28.20	3.71	18.78
	それ以外	1.00	2.18 ~ 9.97	100.00	それ以外	0.98 ~ 9.97	3.00	15.16	それ以外	1.00	5.00 ~ 14.60	100.00	それ以外	5.00 ~ 20.00	3.00	15.16
11	100kN/m ² を超える	1.00	0.00 ~ 2.07	132.08	3mを超える	0.00 ~ 1.01	3.74	18.93	100kN/m ² を超える	1.00	15.00 ~ 28.20	132.08	3mを超える	20.00 ~ 28.20	3.74	18.93
	それ以外	1.00	2.07 ~ 9.86	100.00	それ以外	1.01 ~ 9.86	3.00	15.16	それ以外	1.00	5.00 ~ 15.00	100.00	それ以外	5.00 ~ 20.00	3.00	15.16
	100kN/m ² を超える		~		3mを超える	~			100kN/m ² を超える		~		3mを超える	~		
	それ以外		~		それ以外	~			それ以外		~		それ以外	~		
	100kN/m ² を超える		~		3mを超える	~			100kN/m ² を超える		~		3mを超える	~		
	それ以外		~		それ以外	~			それ以外		~		それ以外	~		
	100kN/m ² を超える		~		3mを超える	~			100kN/m ² を超える		~		3mを超える	~		
	それ以外		~		それ以外	~			それ以外		~		それ以外	~		

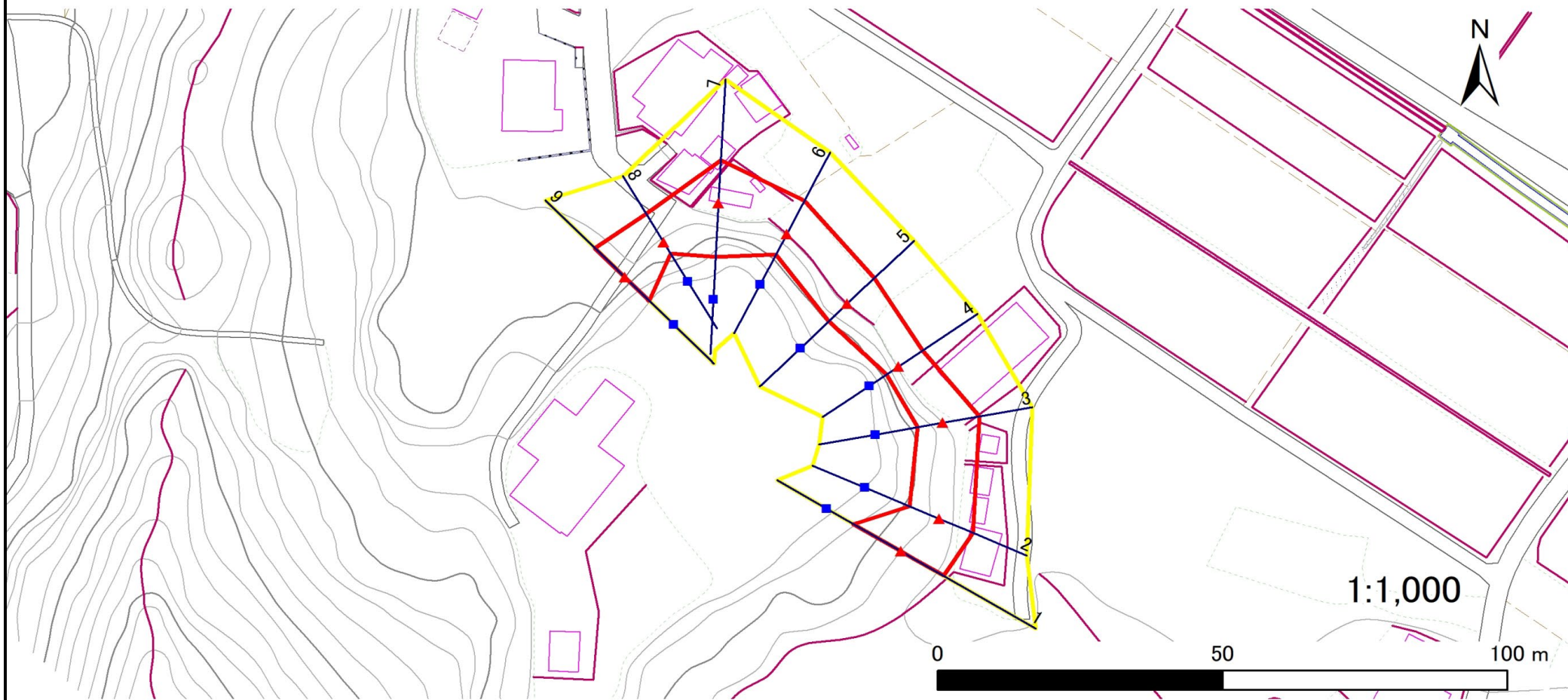
急傾斜地の崩壊区域調書

様式3-1 危害のおそれのある土地、著しい危害のおそれのある土地の設定図

調査年度

令和5年度

急傾斜地の位置 | 箇所番号 | 483AN5231-3 | 箇所名 | 卒郡A-3 | 所在地 | 下閉伊郡岩泉町中島字卒郡



凡例

■ 上端
▲ 下端

— 横断測線

— 危害のおそれのある土地の区域
— 著しい危害のおそれのある土地の区域

— 土石等の移動による力が100kN/m²を超える範囲
— 土石等の堆積高が3mを超える範囲

急傾斜地の崩壊区域調査

様式3-2 建築物に作用すると想定される衝撃に関する事項(1/1)

調査年度	令和5年度
------	-------

急傾斜地の位置		箇所番号		483AN5231-3		箇所名		卒郡A-3		所在地		下閉伊郡岩泉町中島字卒郡				
横断 測線 番号	急傾斜地の下端に隣接する土地								急傾斜地内							
	土石等の移動の高さと力の大きさ				土石等の堆積高さとの大きさ				土石等の移動の高さと力の大きさ				土石等の堆積高さとの大きさ			
	区分	高さ (m)	下端からの距離 (m)	力の大きさ (kN/m ²)	区分	下端からの水平 距離(m)	高さ (m)	力の大きさ (kN/m ²)	区分	高さ (m)	上端からの比高 (m)	力の大きさ (kN/m ²)	区分	上端からの比高 (m)	高さ (m)	力の大きさ (kN/m ²)
1	100kN/m ² を超える	1.00	0.00 ~ 0.95	114.18	3mを超える	— ~ —	—	—	100kN/m ² を超える	1.00	10.96 ~ 13.80	114.18	3mを超える	— ~ —	—	—
	それ以外	1.00	0.95 ~ 8.73	100.00	それ以外	0.00 ~ 8.73	2.34	11.83	それ以外	1.00	5.00 ~ 10.96	100.00	それ以外	5.00 ~ 13.80	2.34	11.83
2	100kN/m ² を超える	—	— ~ —	—	3mを超える	— ~ —	—	—	100kN/m ² を超える	—	— ~ —	—	3mを超える	— ~ —	—	—
	それ以外	1.00	0.00 ~ 6.40	80.57	それ以外	0.00 ~ 0.00	1.57	7.95	それ以外	1.00	5.00 ~ 8.36	80.57	それ以外	5.00 ~ 8.36	1.57	7.95
3	100kN/m ² を超える	—	— ~ —	—	3mを超える	— ~ —	—	—	100kN/m ² を超える	—	— ~ —	—	3mを超える	— ~ —	—	—
	それ以外	1.00	0.00 ~ 6.56	82.66	それ以外	0.00 ~ 0.00	1.66	8.41	それ以外	1.00	5.00 ~ 8.00	82.66	それ以外	5.00 ~ 8.00	1.66	8.41
4	100kN/m ² を超える	—	— ~ —	—	3mを超える	— ~ —	—	—	100kN/m ² を超える	—	— ~ —	—	3mを超える	— ~ —	—	—
	それ以外	1.00	0.00 ~ 5.16	64.35	それ以外	0.00 ~ 5.16	2.24	11.33	それ以外	1.00	5.00 ~ 8.44	64.35	それ以外	5.00 ~ 8.44	2.24	11.33
5	100kN/m ² を超える	—	— ~ —	—	3mを超える	— ~ —	—	—	100kN/m ² を超える	—	— ~ —	—	3mを超える	— ~ —	—	—
	それ以外	1.00	0.00 ~ 6.74	85.12	それ以外	0.00 ~ 0.00	1.71	8.65	それ以外	1.00	5.00 ~ 8.21	85.12	それ以外	5.00 ~ 8.21	1.71	8.65
6	100kN/m ² を超える	—	— ~ —	—	3mを超える	— ~ —	—	—	100kN/m ² を超える	—	— ~ —	—	3mを超える	— ~ —	—	—
	それ以外	1.00	0.00 ~ 6.80	86.03	それ以外	0.00 ~ 6.80	1.81	9.15	それ以外	1.00	5.00 ~ 8.36	86.03	それ以外	5.00 ~ 8.36	1.81	9.15
7	100kN/m ² を超える	1.00	0.00 ~ 0.02	100.23	3mを超える	— ~ —	—	—	100kN/m ² を超える	1.00	11.25 ~ 11.30	100.23	3mを超える	— ~ —	—	—
	それ以外	1.00	0.02 ~ 7.80	100.00	それ以外	0.00 ~ 7.80	2.02	10.21	それ以外	1.00	5.00 ~ 11.25	100.00	それ以外	5.00 ~ 11.30	2.02	10.21
8	100kN/m ² を超える	—	— ~ —	—	3mを超える	— ~ —	—	—	100kN/m ² を超える	—	— ~ —	—	3mを超える	— ~ —	—	—
	それ以外	1.00	0.00 ~ 6.02	75.49	それ以外	0.00 ~ 6.02	1.85	9.34	それ以外	1.00	5.00 ~ 7.04	75.49	それ以外	5.00 ~ 7.04	1.85	9.34
9	100kN/m ² を超える	—	— ~ —	—	3mを超える	— ~ —	—	—	100kN/m ² を超える	—	— ~ —	—	3mを超える	— ~ —	—	—
	それ以外	1.00	0.00 ~ 7.51	96.06	それ以外	0.00 ~ 7.51	1.81	9.14	それ以外	1.00	5.00 ~ 9.90	96.06	それ以外	5.00 ~ 9.90	1.81	9.14
	100kN/m ² を超える		~		3mを超える	~			100kN/m ² を超える		~		3mを超える	~		
	それ以外		~		それ以外	~			それ以外		~		それ以外	~		
	100kN/m ² を超える		~		3mを超える	~			100kN/m ² を超える		~		3mを超える	~		
	それ以外		~		それ以外	~			それ以外		~		それ以外	~		
	100kN/m ² を超える		~		3mを超える	~			100kN/m ² を超える		~		3mを超える	~		
	それ以外		~		それ以外	~			それ以外		~		それ以外	~		
	100kN/m ² を超える		~		3mを超える	~			100kN/m ² を超える		~		3mを超える	~		
	それ以外		~		それ以外	~			それ以外		~		それ以外	~		