

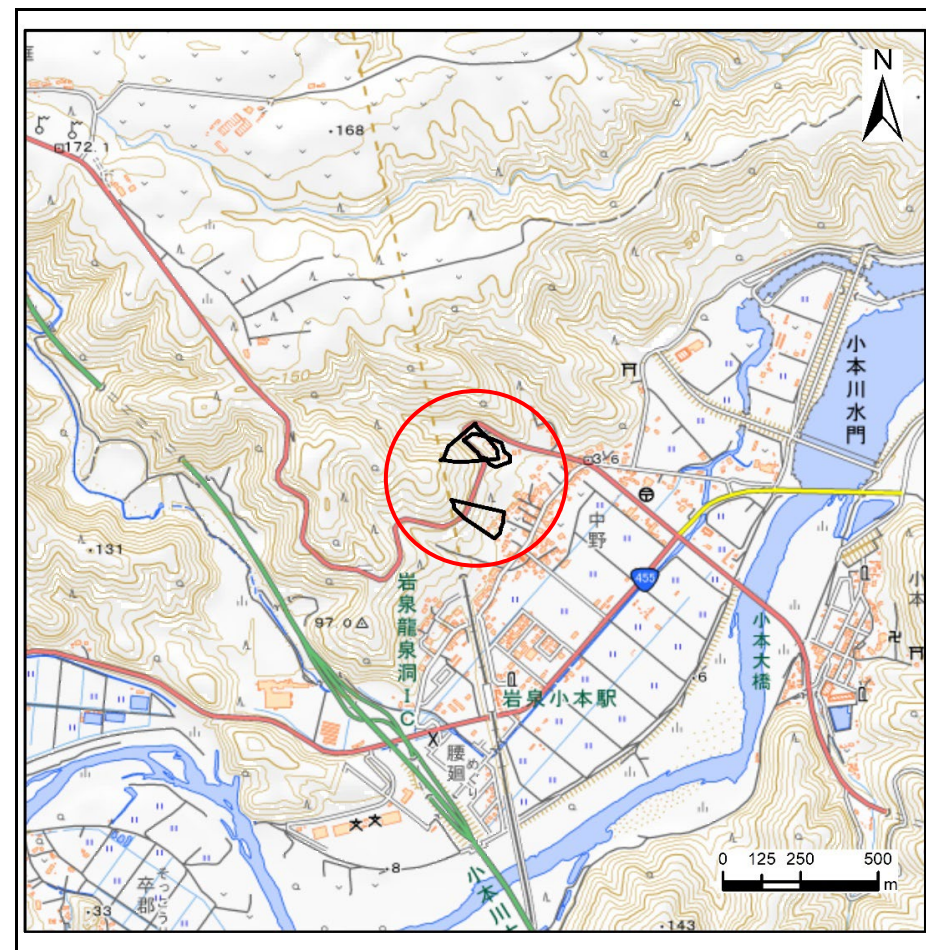
土砂災害防止に関する基礎調査(急傾斜地の崩壊)

表紙 概況、位置図

自然現象の種類	急傾斜地の崩壊
箇所番号	483AN5181
箇所名	中野4号
所在地	下閉伊郡岩泉町小本字中野
調査機関	岩手県沿岸広域振興局岩泉土木センター



概況図(S=1:200,000)



位置図(S=1:25,000)

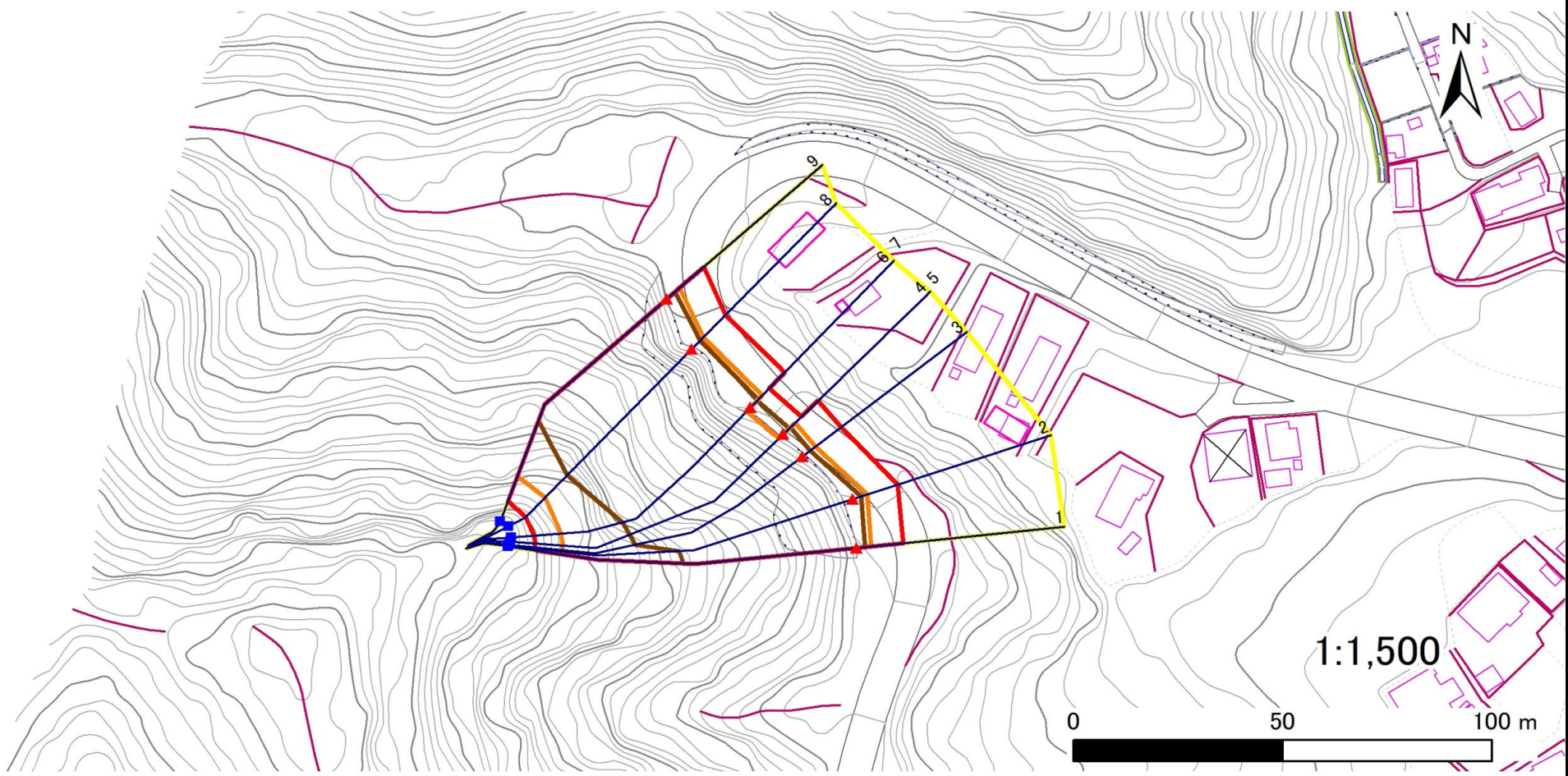
国土地理院の数値地図20000(地図画像)「八戸・盛岡」及び数値地図25000(地図画像)「端神、玉川、安家、沼袋」を掲載

急傾斜地の崩壊区域調査

様式3-1 危害のおそれのある土地、著しい危害のおそれのある土地の設定図

調査年度 令和5年度

急傾斜地の位置	箇所番号	483AN5181-1-1	箇所名	中野4号-1	所在地	下閉伊郡岩泉町小本字中野
---------	------	---------------	-----	--------	-----	--------------



凡例	■ 上端	— 横断測線	■ 危害のおそれのある土地の区域	■ 土石等の移動による力が100kN/m ² を超える範囲
	▲ 下端		■ 著しい危害のおそれのある土地の区域	■ 土石等の堆積高が3mを超える範囲

急傾斜地の崩壊区域調査

様式3-2 建築物に作用すると想定される衝撃に関する事項(1/1)

調査年度	令和5年度
------	-------

急傾斜地の位置		箇所番号		483AN5181-1-1		箇所名		中野4号-1		所在地		下閉伊郡岩泉町小本字中野				
横断 測線 番号	急傾斜地の下端に隣接する土地								急傾斜地内							
	土石等の移動の高さと力の大きさ				土石等の堆積高さとの大きさ				土石等の移動の高さと力の大きさ				土石等の堆積高さとの大きさ			
	区分	高さ (m)	下端からの距離 (m)	力の大きさ (kN/m ²)	区分	下端からの水平 距離(m)	高さ (m)	力の大きさ (kN/m ²)	区分	高さ (m)	上端からの比高 (m)	力の大きさ (kN/m ²)	区分	上端からの比高 (m)	高さ (m)	力の大きさ (kN/m ²)
1	100kN/m ² を超える	1.00	0.00 ~ 3.46	155.65	3mを超える	0.00 ~ 2.05	3.90	19.71	100kN/m ² を超える	1.00	10.66 ~ 59.61	155.65	3mを超える	30.00 ~ 59.61	3.90	19.71
	それ以外	1.00	3.46 ~ 11.24	100.00	それ以外	2.05 ~ 11.24	3.00	15.16	それ以外	1.00	5.00 ~ 10.66	100.00	それ以外	5.00 ~ 30.00	3.00	15.16
2	100kN/m ² を超える	1.00	0.00 ~ 3.60	158.19	3mを超える	0.00 ~ 2.12	3.95	19.96	100kN/m ² を超える	1.00	10.58 ~ 61.95	158.19	3mを超える	30.00 ~ 61.95	3.95	19.96
	それ以外	1.00	3.60 ~ 11.38	100.00	それ以外	2.12 ~ 11.38	3.00	15.16	それ以外	1.00	5.00 ~ 10.58	100.00	それ以外	5.00 ~ 30.00	3.00	15.16
3	100kN/m ² を超える	1.00	0.00 ~ 3.96	164.74	3mを超える	0.00 ~ 2.38	4.14	20.93	100kN/m ² を超える	1.00	10.59 ~ 63.07	164.74	3mを超える	25.00 ~ 63.07	4.14	20.93
	それ以外	1.00	3.96 ~ 11.75	100.00	それ以外	2.38 ~ 11.75	3.00	15.16	それ以外	1.00	5.00 ~ 10.59	100.00	それ以外	5.00 ~ 25.00	3.00	15.16
4	100kN/m ² を超える	1.00	0.00 ~ 4.03	166.05	3mを超える	0.00 ~ 2.46	4.21	21.29	100kN/m ² を超える	1.00	10.69 ~ 63.55	166.05	3mを超える	25.00 ~ 63.55	4.21	21.29
	それ以外	1.00	4.03 ~ 11.82	100.00	それ以外	2.46 ~ 11.82	3.00	15.16	それ以外	1.00	5.00 ~ 10.69	100.00	それ以外	5.00 ~ 25.00	3.00	15.16
5	100kN/m ² を超える	1.00	-1.40 ~ -1.40	165.98	3mを超える	-1.40 ~ 2.08	4.21	21.29	100kN/m ² を超える	1.00	10.69 ~ 62.36	165.98	3mを超える	25.00 ~ 62.36	4.21	21.29
	それ以外	1.00	-1.40 ~ 6.23	100.00	それ以外	2.08 ~ 6.23	3.00	15.16	それ以外	1.00	5.00 ~ 10.69	100.00	それ以外	5.00 ~ 25.00	3.00	15.16
6	100kN/m ² を超える	1.00	-1.40 ~ -1.40	166.93	3mを超える	-1.40 ~ 2.31	4.36	22.02	100kN/m ² を超える	1.00	11.06 ~ 62.78	166.93	3mを超える	25.00 ~ 62.78	4.36	22.02
	それ以外	1.00	-1.40 ~ 6.45	100.00	それ以外	2.31 ~ 6.45	3.00	15.16	それ以外	1.00	5.00 ~ 11.06	100.00	それ以外	5.00 ~ 25.00	3.00	15.16
7	100kN/m ² を超える	1.00	0.00 ~ 4.09	167.03	3mを超える	0.00 ~ 2.62	4.36	22.02	100kN/m ² を超える	1.00	11.06 ~ 64.07	167.03	3mを超える	25.00 ~ 64.07	4.36	22.02
	それ以外	1.00	4.09 ~ 11.87	100.00	それ以外	2.62 ~ 11.87	3.00	15.16	それ以外	1.00	5.00 ~ 11.06	100.00	それ以外	5.00 ~ 25.00	3.00	15.16
8	100kN/m ² を超える	1.00	0.00 ~ 3.94	164.27	3mを超える	0.00 ~ 2.84	4.59	23.21	100kN/m ² を超える	1.00	12.08 ~ 65.38	164.27	3mを超える	20.00 ~ 65.38	4.59	23.21
	それ以外	1.00	3.94 ~ 11.72	100.00	それ以外	2.84 ~ 11.72	3.00	15.16	それ以外	1.00	5.00 ~ 12.08	100.00	それ以外	5.00 ~ 20.00	3.00	15.16
9	100kN/m ² を超える	1.00	0.00 ~ 4.09	167.07	3mを超える	0.00 ~ 2.65	4.39	22.21	100kN/m ² を超える	1.00	11.18 ~ 66.15	167.07	3mを超える	25.00 ~ 66.15	4.39	22.21
	それ以外	1.00	4.09 ~ 11.87	100.00	それ以外	2.65 ~ 11.87	3.00	15.16	それ以外	1.00	5.00 ~ 11.18	100.00	それ以外	5.00 ~ 25.00	3.00	15.16
	100kN/m ² を超える		~		3mを超える	~			100kN/m ² を超える		~		3mを超える	~		
	それ以外		~		それ以外	~			それ以外		~		それ以外	~		
	100kN/m ² を超える		~		3mを超える	~			100kN/m ² を超える		~		3mを超える	~		
	それ以外		~		それ以外	~			それ以外		~		それ以外	~		
	100kN/m ² を超える		~		3mを超える	~			100kN/m ² を超える		~		3mを超える	~		
	それ以外		~		それ以外	~			それ以外		~		それ以外	~		
	100kN/m ² を超える		~		3mを超える	~			100kN/m ² を超える		~		3mを超える	~		
	それ以外		~		それ以外	~			それ以外		~		それ以外	~		

急傾斜地の崩壊区域調書

様式3-1 危害のおそれのある土地、著しい危害のおそれのある土地の設定図

調査年度

令和5年度

急傾斜地の位置

箇所番号

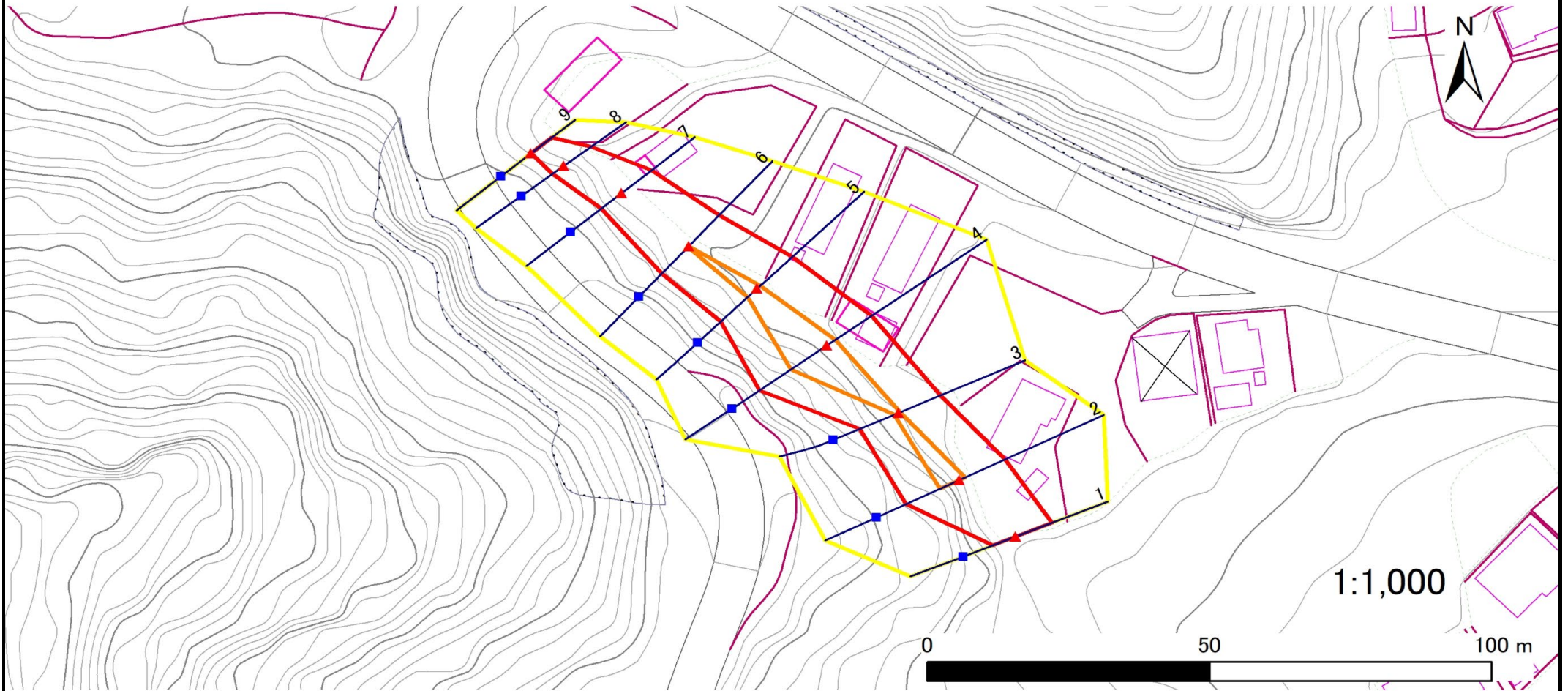
483AN5181-1-2

箇所名

中野4号-2

所在地

下閉伊郡岩泉町小本字中野



凡例

■ 上端
▲ 下端

— 横断測線

— 危害のおそれのある土地の区域

— 著しい危害のおそれのある土地の区域

— 土石等の移動による力が 100kN/m^2 を超える範囲

— 土石等の堆積高が 3m を超える範囲

急傾斜地の崩壊区域調査

様式3-2 建築物に作用すると想定される衝撃に関する事項(1/1)

調査年度	令和5年度
------	-------

急傾斜地の位置		483AN5181-1-2		箇所名		中野4号-2		所在地		下閉伊郡岩泉町小本字中野						
横断 測線 番号	急傾斜地の下端に隣接する土地								急傾斜地内							
	土石等の移動の高さと力の大きさ				土石等の堆積高さとの大きさ				土石等の移動の高さと力の大きさ				土石等の堆積高さとの大きさ			
	区分	高さ (m)	下端からの距離 (m)	力の大きさ (kN/m ²)	区分	下端からの水平 距離(m)	高さ (m)	力の大きさ (kN/m ²)	区分	高さ (m)	上端からの比高 (m)	力の大きさ (kN/m ²)	区分	上端からの比高 (m)	高さ (m)	力の大きさ (kN/m ²)
1	100kN/m ² を超える	—	— ~ —	—	3mを超える	— ~ —	—	100kN/m ² を超える	—	— ~ —	—	3mを超える	— ~ —	—	—	
	それ以外	1.00	0.00 ~ 6.91	87.56	それ以外	0.00 ~ 6.91	1.87	9.46	それ以外	1.00	5.00 ~ 8.80	87.56	それ以外	5.00 ~ 8.80	1.87	9.46
2	100kN/m ² を超える	1.00	0.00 ~ 1.10	116.55	3mを超える	— ~ —	—	100kN/m ² を超える	1.00	10.76 ~ 14.10	116.55	3mを超える	— ~ —	—	—	
	それ以外	1.00	1.10 ~ 8.88	100.00	それ以外	0.00 ~ 8.88	2.30	11.62	それ以外	1.00	5.00 ~ 10.76	100.00	それ以外	5.00 ~ 14.10	2.30	11.62
3	100kN/m ² を超える	1.00	0.00 ~ 0.29	104.32	3mを超える	— ~ —	—	100kN/m ² を超える	1.00	11.37 ~ 12.20	104.32	3mを超える	— ~ —	—	—	
	それ以外	1.00	0.29 ~ 8.08	100.00	それ以外	0.00 ~ 8.08	2.40	12.15	それ以外	1.00	5.00 ~ 11.37	100.00	それ以外	5.00 ~ 12.20	2.40	12.15
4	100kN/m ² を超える	1.00	0.00 ~ 1.86	128.65	3mを超える	— ~ —	—	100kN/m ² を超える	1.00	10.65 ~ 17.20	128.65	3mを超える	— ~ —	—	—	
	それ以外	1.00	1.86 ~ 9.65	100.00	それ以外	0.00 ~ 9.65	2.46	12.45	それ以外	1.00	5.00 ~ 10.65	100.00	それ以外	5.00 ~ 17.20	2.46	12.45
5	100kN/m ² を超える	1.00	0.00 ~ 0.73	110.88	3mを超える	— ~ —	—	100kN/m ² を超える	1.00	10.90 ~ 13.00	110.88	3mを超える	— ~ —	—	—	
	それ以外	1.00	0.73 ~ 8.51	100.00	それ以外	0.00 ~ 8.51	2.33	11.77	それ以外	1.00	5.00 ~ 10.90	100.00	それ以外	5.00 ~ 13.00	2.33	11.77
6	100kN/m ² を超える	1.00	0.00 ~ 0.06	100.82	3mを超える	— ~ —	—	100kN/m ² を超える	1.00	10.66 ~ 10.80	100.82	3mを超える	— ~ —	—	—	
	それ以外	1.00	0.06 ~ 7.84	100.00	それ以外	0.00 ~ 7.84	2.27	11.47	それ以外	1.00	5.00 ~ 10.66	100.00	それ以外	5.00 ~ 10.80	2.27	11.47
7	100kN/m ² を超える	—	— ~ —	—	3mを超える	— ~ —	—	100kN/m ² を超える	—	— ~ —	—	3mを超える	— ~ —	—	—	
	それ以外	1.00	0.00 ~ 6.79	85.85	それ以外	0.00 ~ 0.00	1.72	8.70	それ以外	1.00	5.00 ~ 8.30	85.85	それ以外	5.00 ~ 8.30	1.72	8.70
8	100kN/m ² を超える	—	— ~ —	—	3mを超える	— ~ —	—	100kN/m ² を超える	—	— ~ —	—	3mを超える	— ~ —	—	—	
	それ以外	1.00	0.00 ~ 5.98	74.94	それ以外	0.00 ~ 0.00	1.73	8.75	それ以外	1.00	5.00 ~ 6.80	74.94	それ以外	5.00 ~ 6.80	1.73	8.75
9	100kN/m ² を超える	—	— ~ —	—	3mを超える	— ~ —	—	100kN/m ² を超える	—	— ~ —	—	3mを超える	— ~ —	—	—	
	それ以外	1.00	0.00 ~ 4.77	59.50	それ以外	0.00 ~ 0.00	1.74	8.77	それ以外	1.00	5.00 ~ 5.00	59.50	それ以外	5.00 ~ 5.00	1.74	8.77
	100kN/m ² を超える		~		3mを超える	~		100kN/m ² を超える		~		3mを超える	~			
	それ以外		~		それ以外	~		それ以外		~		それ以外	~			
	100kN/m ² を超える		~		3mを超える	~		100kN/m ² を超える		~		3mを超える	~			
	それ以外		~		それ以外	~		それ以外		~		それ以外	~			
	100kN/m ² を超える		~		3mを超える	~		100kN/m ² を超える		~		3mを超える	~			
	それ以外		~		それ以外	~		それ以外		~		それ以外	~			
	100kN/m ² を超える		~		3mを超える	~		100kN/m ² を超える		~		3mを超える	~			
	それ以外		~		それ以外	~		それ以外		~		それ以外	~			

急傾斜地の崩壊区域調書

様式3-1 危害のおそれのある土地、著しい危害のおそれのある土地の設定図

調査年度

令和5年度

急傾斜地の位置

箇所番号

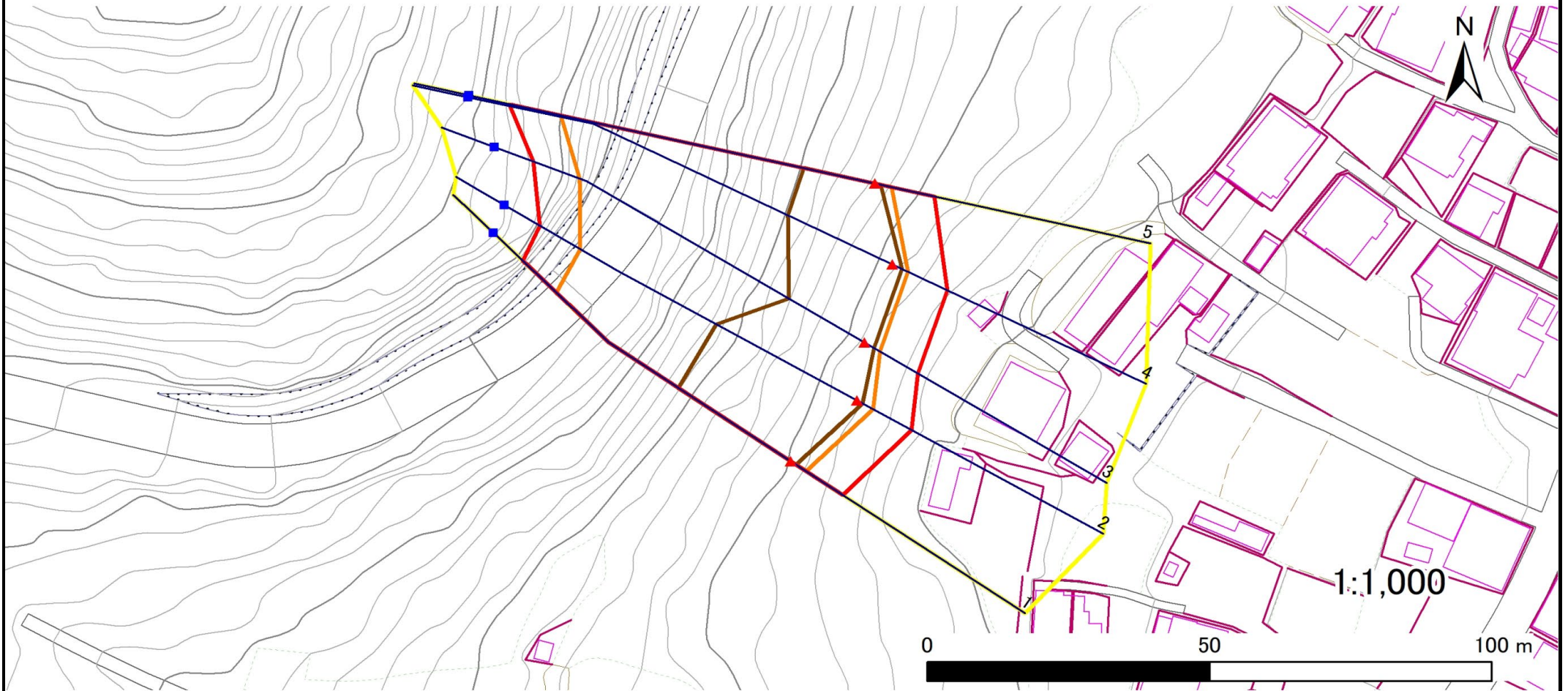
483AN5181-2

箇所名

中野4号-3

所在地

下閉伊郡岩泉町小本字中野



凡例

■ 上端
▲ 下端

— 横断測線

— 危害のおそれのある土地の区域

— 著しい危害のおそれのある土地の区域

— 土石等の移動による力が 100kN/m^2 を超える範囲

— 土石等の堆積高が 3m を超える範囲

急傾斜地の崩壊区域調査

様式3-2 建築物に作用すると想定される衝撃に関する事項(1/1)

調査年度

令和5年度

急傾斜地の位置		箇所番号		483AN5181-2		箇所名		中野4号-3		所在地		下閉伊郡岩泉町小本字中野				
横断 測線 番号	急傾斜地の下端に隣接する土地								急傾斜地内							
	土石等の移動の高さと力の大きさ				土石等の堆積高さとの大きさ				土石等の移動の高さと力の大きさ				土石等の堆積高さとの大きさ			
	区分	高さ (m)	下端からの距離 (m)	力の大きさ (kN/m ²)	区分	下端からの水平 距離(m)	高さ (m)	力の大きさ (kN/m ²)	区分	高さ (m)	上端からの比高 (m)	力の大きさ (kN/m ²)	区分	上端からの比高 (m)	高さ (m)	力の大きさ (kN/m ²)
1	100kN/m ² を超える	1.00	0.00 ~ 3.22	151.57	3mを超える	0.00 ~ 1.07	3.48	17.60	100kN/m ² を超える	1.00	10.79 ~ 46.57	151.57	3mを超える	30.00 ~ 46.57	3.48	17.60
	それ以外	1.00	3.22 ~ 11.01	100.00	それ以外	1.07 ~ 11.01	3.00	15.16	それ以外	1.00	5.00 ~ 10.79	100.00	それ以外	5.00 ~ 30.00	3.00	15.16
2	100kN/m ² を超える	1.00	0.00 ~ 3.27	152.37	3mを超える	0.00 ~ 1.08	3.49	17.63	100kN/m ² を超える	1.00	10.77 ~ 49.77	152.37	3mを超える	30.00 ~ 49.77	3.49	17.63
	それ以外	1.00	3.27 ~ 11.05	100.00	それ以外	1.08 ~ 11.05	3.00	15.16	それ以外	1.00	5.00 ~ 10.77	100.00	それ以外	5.00 ~ 30.00	3.00	15.16
3	100kN/m ² を超える	1.00	0.00 ~ 3.14	150.15	3mを超える	0.00 ~ 1.92	3.81	19.27	100kN/m ² を超える	1.00	10.90 ~ 50.61	150.15	3mを超える	40.00 ~ 50.61	3.81	19.27
	それ以外	1.00	3.14 ~ 10.93	100.00	それ以外	1.92 ~ 10.93	3.00	15.16	それ以外	1.00	5.00 ~ 10.90	100.00	それ以外	5.00 ~ 40.00	3.00	15.16
4	100kN/m ² を超える	1.00	0.00 ~ 2.98	147.39	3mを超える	0.00 ~ 1.84	3.77	19.03	100kN/m ² を超える	1.00	11.10 ~ 53.52	147.39	3mを超える	40.00 ~ 53.52	3.77	19.03
	それ以外	1.00	2.98 ~ 10.77	100.00	それ以外	1.84 ~ 10.77	3.00	15.16	それ以外	1.00	5.00 ~ 11.10	100.00	それ以外	5.00 ~ 40.00	3.00	15.16
5	100kN/m ² を超える	1.00	0.00 ~ 2.99	147.60	3mを超える	0.00 ~ 0.95	3.42	17.28	100kN/m ² を超える	1.00	11.05 ~ 48.55	147.60	3mを超える	40.00 ~ 48.55	3.42	17.28
	それ以外	1.00	2.99 ~ 10.78	100.00	それ以外	0.95 ~ 10.78	3.00	15.16	それ以外	1.00	5.00 ~ 11.05	100.00	それ以外	5.00 ~ 40.00	3.00	15.16
	100kN/m ² を超える		~		3mを超える	~			100kN/m ² を超える		~		3mを超える	~		
	それ以外		~		それ以外	~			それ以外		~		それ以外	~		
	100kN/m ² を超える		~		3mを超える	~			100kN/m ² を超える		~		3mを超える	~		
	それ以外		~		それ以外	~			それ以外		~		それ以外	~		
	100kN/m ² を超える		~		3mを超える	~			100kN/m ² を超える		~		3mを超える	~		
	それ以外		~		それ以外	~			それ以外		~		それ以外	~		
	100kN/m ² を超える		~		3mを超える	~			100kN/m ² を超える		~		3mを超える	~		
	それ以外		~		それ以外	~			それ以外		~		それ以外	~		
	100kN/m ² を超える		~		3mを超える	~			100kN/m ² を超える		~		3mを超える	~		
	それ以外		~		それ以外	~			それ以外		~		それ以外	~		
	100kN/m ² を超える		~		3mを超える	~			100kN/m ² を超える		~		3mを超える	~		
	それ以外		~		それ以外	~			それ以外		~		それ以外	~		