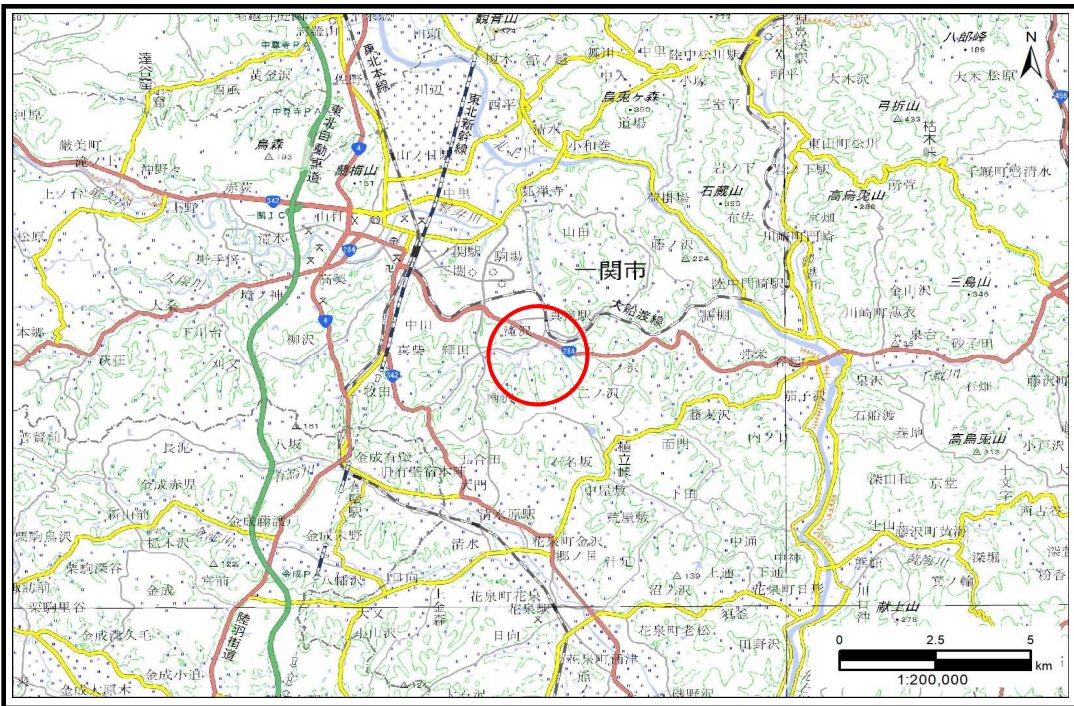


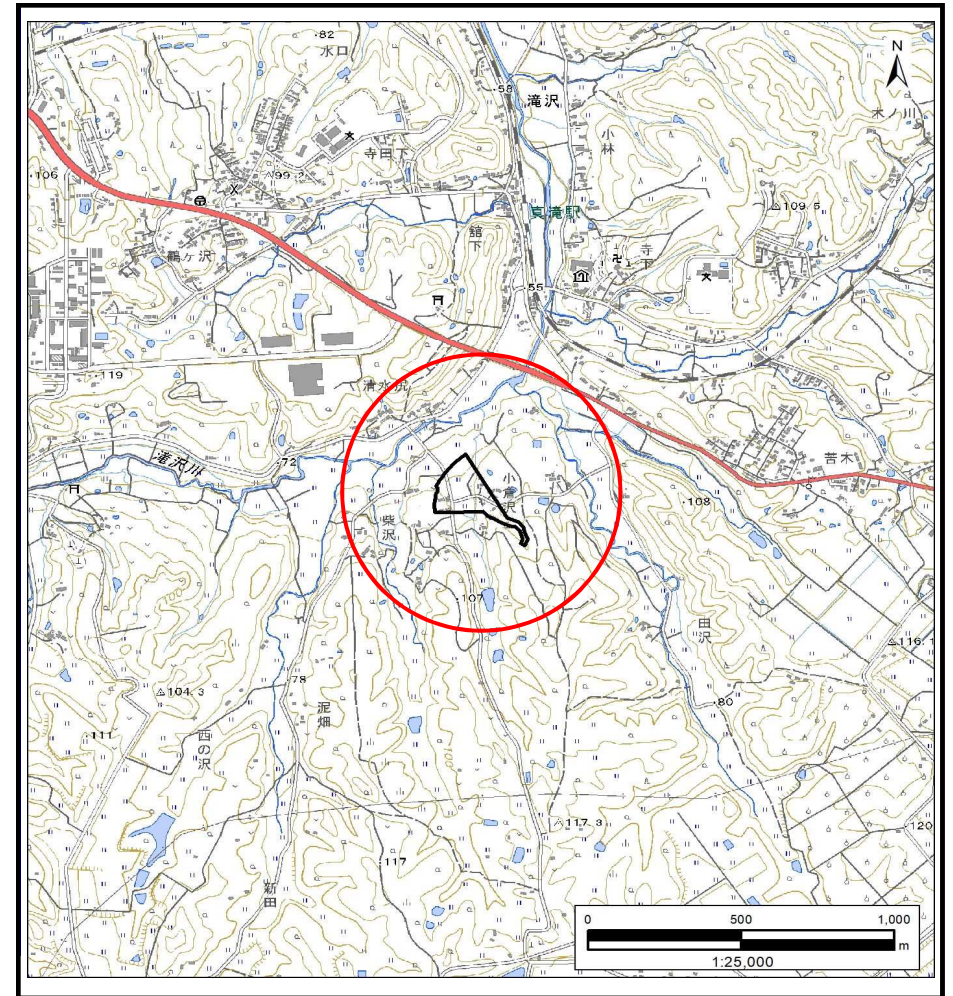
# 土砂災害防止に関する基礎調査(土石流)

表紙 概況,位置図

自然現象の種類	土石流
溪流番号	BN173083
水系名	北上川
河川名	滝沢川
溪流名	小倉沢1
所在地	一関市滝沢字小倉沢
調査機関	岩手県南広域振興局土木部 一関土木センター



概況図(S=1:200,000)



位置図(S=1:25,000)

「測量法に基づく国土地理院長承認(複製)R 5JHf 197」「本製品を複製する場合には、国土地理院の長の承認を得なければならない。」

岩手県

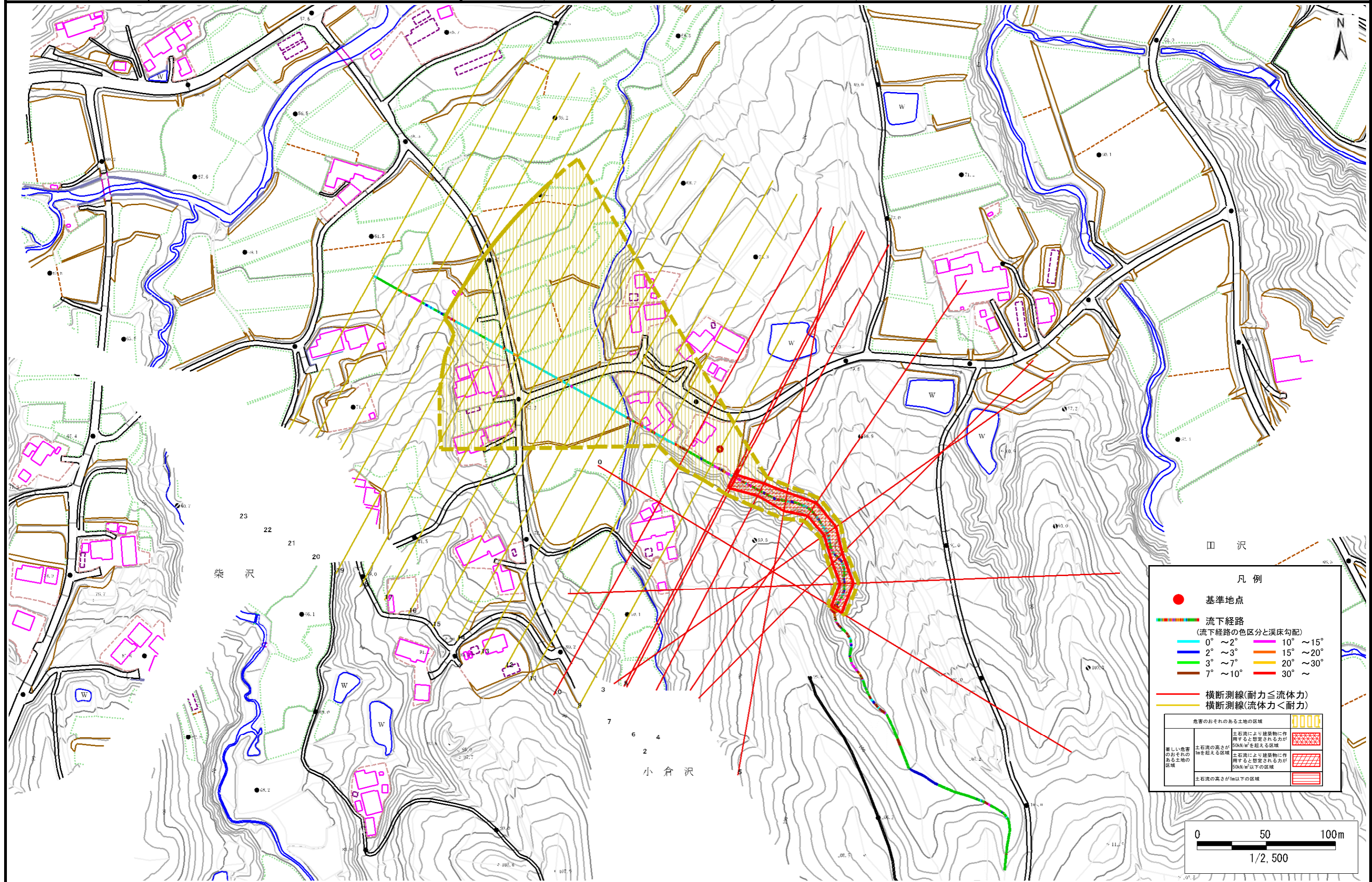


# 土石流区域調査

様式3-1 危害のおそれのある土地、著しい危害のおそれのある土地の設定図 (A3)

調査年度 令和4年度

溪流の位置 溪流番号 BN173083 溪流名 小倉沢1 所在地 一関市滝沢字小倉沢



# 土石流区域調査書

様式3-2 建築物に作用すると想定される衝撃に関する事項

調査年度 令和4年度

渓流の位置
溪流番号 BN173083
溪流名 小倉沢1
所在地 一関市滝沢字小倉沢

横断測線番号	土石流の高さh(m)	土石流の流体力Fd(kN/m <sup>2</sup> )	建築物の耐力P2(kN/m <sup>2</sup> )	横断測線番号	土石流の高さh(m)	土石流の流体力Fd(kN/m <sup>2</sup> )	建築物の耐力P2(kN/m <sup>2</sup> )
No.0	1.32	19.43	6.22				
No.1	1.26	17.77	6.43				
No.2	1.22	16.41	6.56				
No.3	1.19	15.57	6.69				
No.4	1.16	15.14	6.84				
No.5	1.04	12.35	7.43				
No.6	1.26	15.15	6.42				
No.7	1.22	12.77	6.58				
No.8	0.98	9.61	7.77				
No.9	0.76	5.40	9.50				
No.10	1.47	11.45	5.80				
No.11	0.76	5.36	9.57				
No.12	0.78	5.06	9.35				
No.13	0.73	5.69	9.82				
No.14	0.75	5.50	9.68				
No.15	0.78	5.04	9.33				
No.16	0.77	5.13	9.40				
No.17	0.80	4.74	9.18				
No.18	0.79	4.79	9.22				
No.19	0.81	4.56	9.09				
No.20	0.92	3.12	8.19				
No.21	1.21	1.62	6.64				
No.22	0.88	3.02	8.43				
No.23	0.98	2.44	7.75				