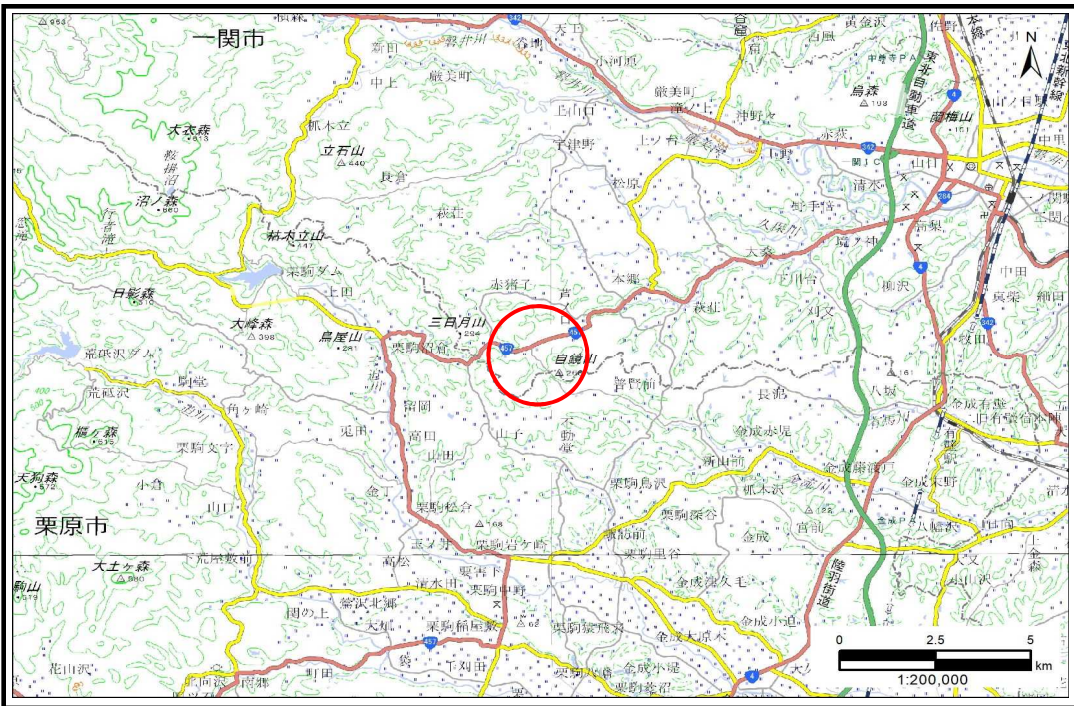


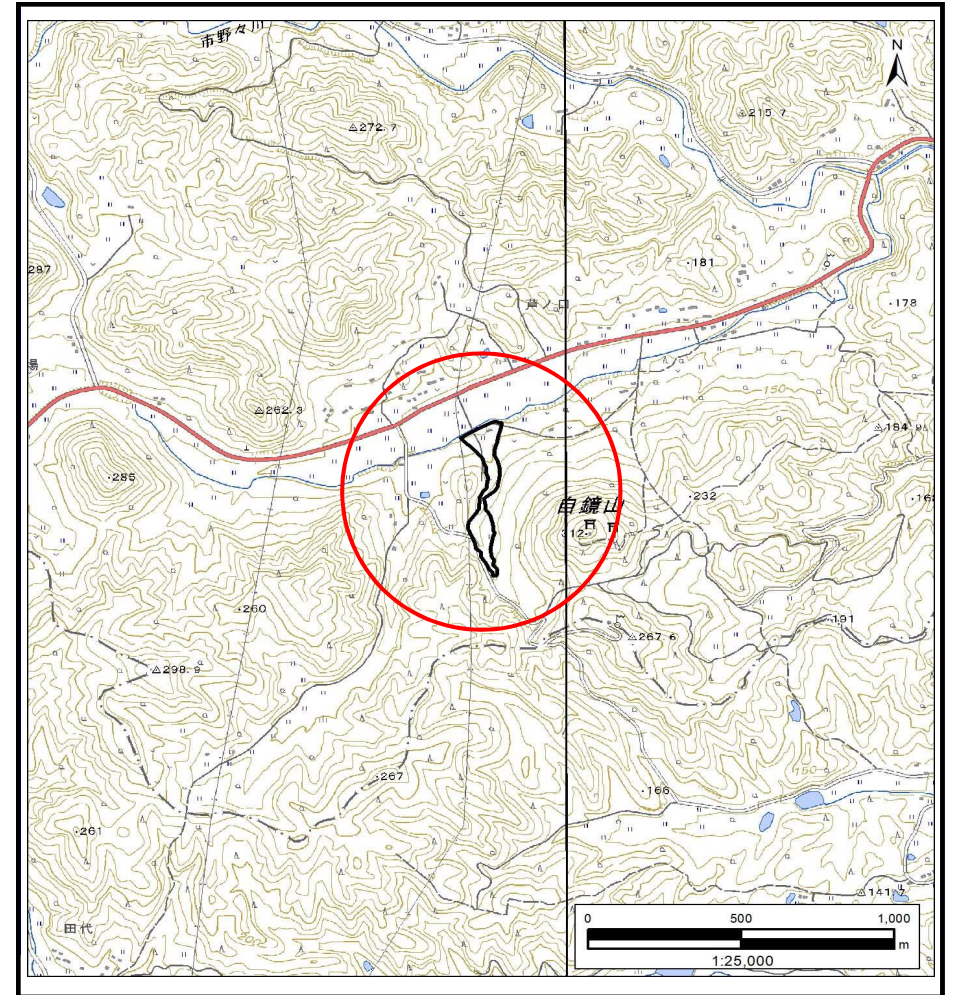
土砂災害防止に関する基礎調査(土石流)

表紙 概況,位置図

自然現象の種類	土石流
溪流番号	BN173048
水系名	北上川
河川名	市野々川
溪流名	芦ノ口1
所在地	一関市萩荘字芦ノ口
調査機関	岩手県南広域振興局土木部 一関土木センター



概況図(S=1:200,000)



位置図(S=1:25,000)

「測量法に基づく国土地理院長承認(複製)R 5JHf 197」「本製品を複製する場合には、国土地理院の長の承認を得なければならない。」

岩手県

土石流区域調査

様式3-1 危害のおそれのある土地、著しい危害のおそれのある土地の設定図(A2)

調査年度

令和4年度

溪流の位置

溪流番号

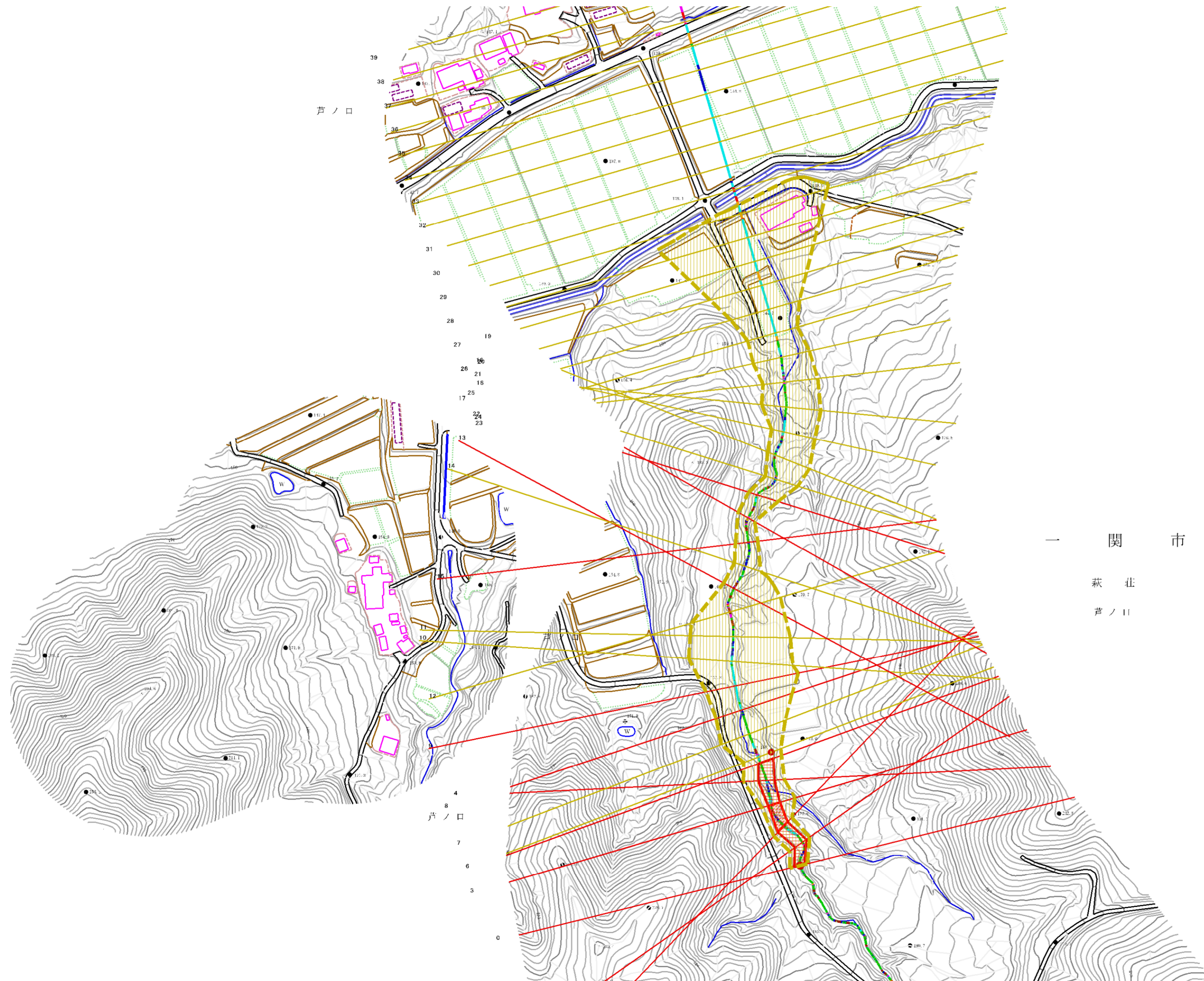
BN173048

溪流名

芦ノ口

所在地

一関市萩荘字芦ノ口

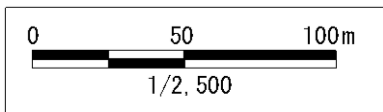


一 関 市
萩 荘
芦 ノ 口

凡 例

- 基準地点
- 流下経路
(流下経路の色区分と渓床勾配)
 - 0° ~ 2°
 - 2° ~ 3°
 - 3° ~ 7°
 - 7° ~ 10°
 - 10° ~ 15°
 - 15° ~ 20°
 - 20° ~ 30°
 - 30° ~
- 横断測線(耐力 ≤ 流体力)
- 横断測線(流体力 < 耐力)

危害のおそれのある土地の区域	
著しい危害のおそれのある土地の区域	
土石流の発生が期待される区域	



土石流区域調査書

様式3-2 建築物に作用すると想定される衝撃に関する事項

調査年度 令和4年度

渓流の位置
溪流番号
BN173048
溪流名
芦ノ口1
所在地
一関市萩荘字芦ノ口

横断測線番号	土石流の高さh(m)	土石流の流体力Fd(kN/m ²)	建築物の耐力P2(kN/m ²)	横断測線番号	土石流の高さh(m)	土石流の流体力Fd(kN/m ²)	建築物の耐力P2(kN/m ²)
No.0	1.17	19.84	6.78	No.27	0.68	4.96	10.49
No.1	0.99	14.21	7.69	No.28	0.70	4.61	10.16
No.2	0.98	13.34	7.77	No.29	0.69	4.77	10.32
No.3	1.08	12.72	7.18	No.30	0.65	5.40	10.88
No.4	0.94	8.85	8.00	No.31	0.66	5.20	10.71
No.5	0.95	8.48	7.95	No.32	0.69	4.76	10.31
No.6	0.69	5.47	10.41	No.33	0.71	4.57	10.13
No.7	0.70	4.99	10.23	No.34	0.76	4.00	9.57
No.8	1.10	9.72	7.10	No.35	0.74	4.23	9.80
No.9	1.04	8.02	7.42	No.36	0.73	4.26	9.83
No.10	0.97	6.61	7.82	No.37	1.00	1.98	7.65
No.11	0.77	3.90	9.44	No.38	0.00	0.00	0.00
No.12	0.78	3.75	9.34	No.39	0.00	0.00	0.00
No.13	1.29	9.25	6.34				
No.14	1.03	7.05	7.46				
No.15	1.18	8.30	6.73				
No.16	1.26	10.11	6.43				
No.17	1.28	11.65	6.37				
No.18	0.68	4.95	10.48				
No.19	0.66	5.25	10.75				
No.20	0.66	5.31	10.81				
No.21	0.65	5.41	10.90				
No.22	0.63	5.76	11.19				
No.23	0.66	5.27	10.77				
No.24	0.65	5.38	10.86				
No.25	0.66	5.22	10.73				
No.26	0.70	4.66	10.22				