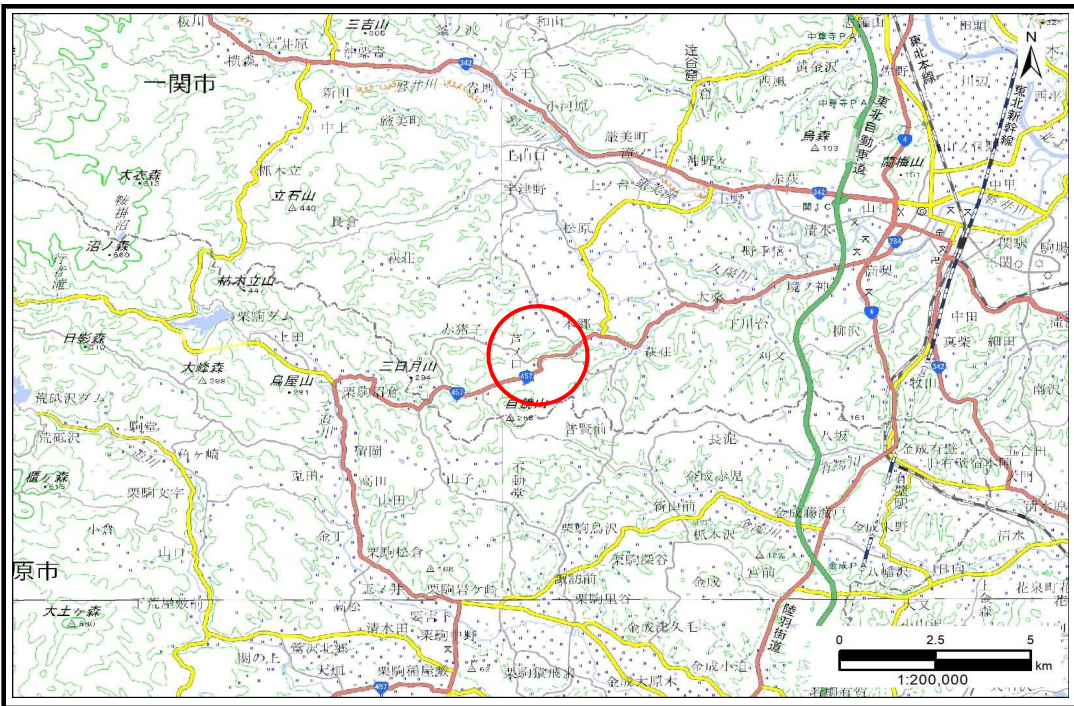


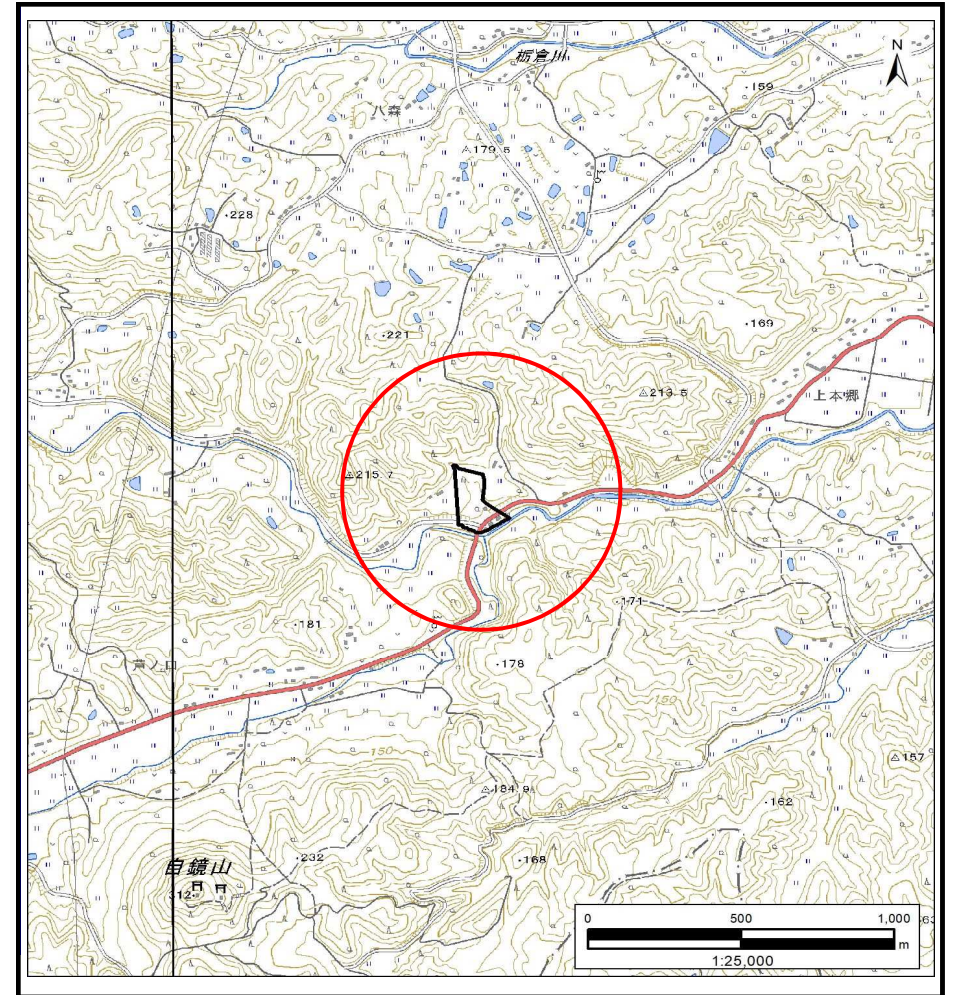
土砂災害防止に関する基礎調査(土石流)

表紙 概況,位置図

| | |
|---------|-----------------------|
| 自然現象の種類 | 土石流 |
| 溪流番号 | BN173047 |
| 水系名 | 北上川 |
| 河川名 | 市野々川 |
| 溪流名 | 八森1 |
| 所在地 | 一関市萩荘字八森 |
| 調査機関 | 岩手県南広域振興局土木部 一関土木センター |



概況図(S=1:200,000)



位置図(S=1:25,000)

「測量法に基づく国土地理院長承認(複製)R 5JHf 197」「本製品を複製する場合には、国土地理院の長の承認を得なければならない。」

土石流区域調査

様式3-1 危害のおそれのある土地、著しい危害のおそれのある土地の設定図 (A3)

調査年度

令和4年度

溪流の位置

溪流番号

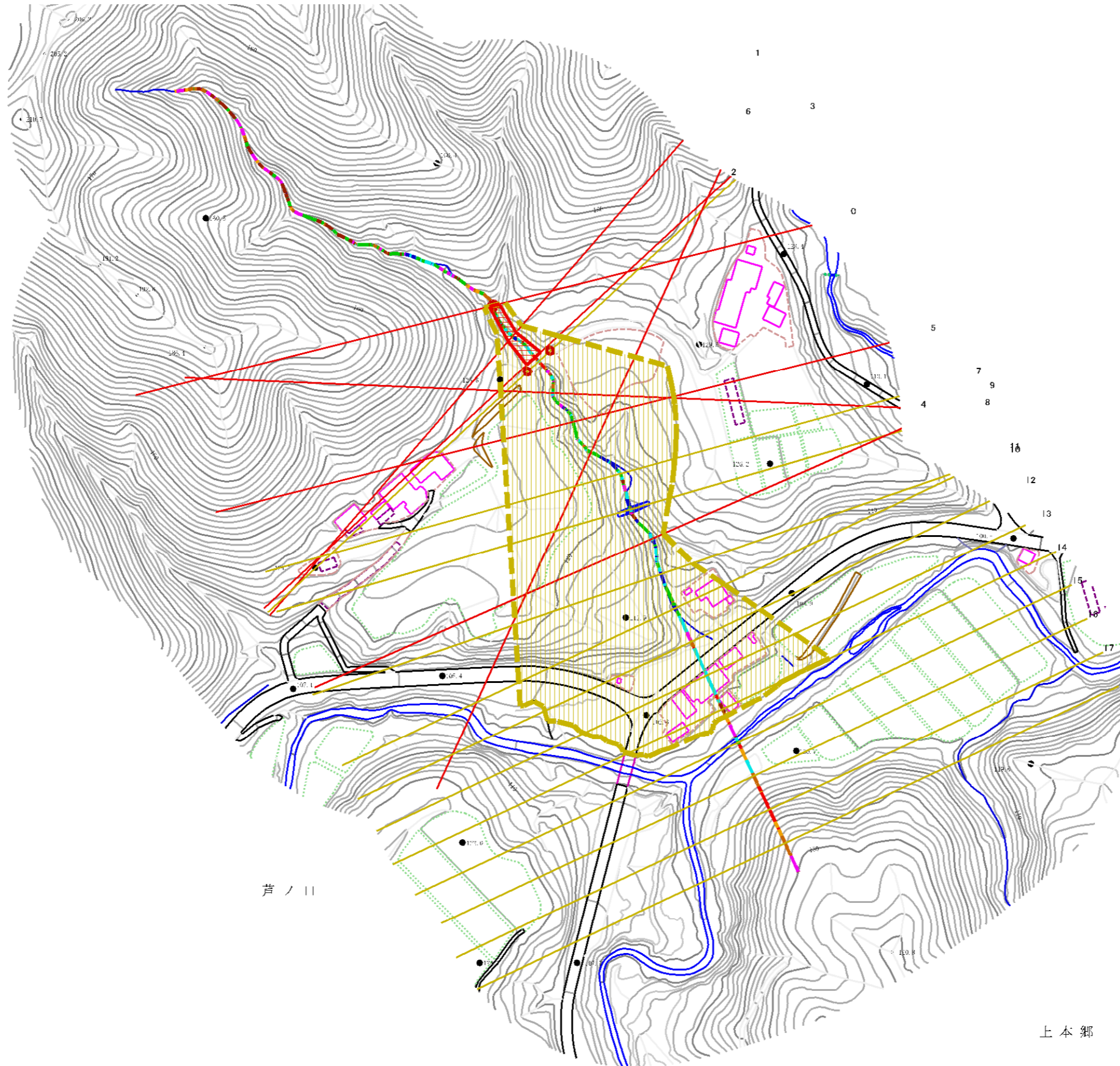
BN173047

溪流名

八森1

所在地

一関市萩荘字八森



八

芦ノ川

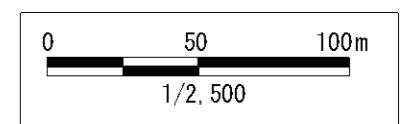
上本郷

凡例

- 基準地点
- 流下経路
(流下経路の色区分と溪床勾配)

| | |
|----------|-----------|
| 0° ~ 2° | 10° ~ 15° |
| 2° ~ 3° | 15° ~ 20° |
| 3° ~ 7° | 20° ~ 30° |
| 7° ~ 10° | 30° ~ |
- 横断測線(耐力 ≤ 流体力)
- 横断測線(流体力 < 耐力)

| 危害のおそれのある土地の区域 | |
|-------------------|--|
| 著しい危害のおそれのある土地の区域 | 土石流により建築物に作用すると想定される力が50kN/m ² を超える区域 |
| 危害のおそれのある土地の区域 | 土石流により建築物に作用すると想定される力が50kN/m ² 以下の区域 |
| | 土石流の高さが1m以下の区域 |



土石流区域調査書

様式3-2 建築物に作用すると想定される衝撃に関する事項

調査年度 令和4年度

| | | | | | | |
|-------|------|----------|-----|-----|-----|----------|
| 渓流の位置 | 渓流番号 | BN173047 | 渓流名 | 八森1 | 所在地 | 一関市萩荘字八森 |
|-------|------|----------|-----|-----|-----|----------|

| 横断測線番号 | 土石流の高さh(m) | 土石流の流体力Fd(kN/m ²) | 建築物の耐力P2(kN/m ²) | 横断測線番号 | 土石流の高さh(m) | 土石流の流体力Fd(kN/m ²) | 建築物の耐力P2(kN/m ²) |
|--------|------------|-------------------------------|------------------------------|--------|------------|-------------------------------|------------------------------|
| No.0 | 0.98 | 25.62 | 7.78 | | | | |
| No.1 | 0.88 | 20.41 | 8.47 | | | | |
| No.2 | 0.65 | 11.40 | 10.91 | | | | |
| No.3 | 0.48 | 6.80 | 14.27 | | | | |
| No.4 | 0.88 | 16.67 | 8.45 | | | | |
| No.5 | 0.89 | 15.49 | 8.40 | | | | |
| No.6 | 0.84 | 13.62 | 8.78 | | | | |
| No.7 | 0.62 | 7.94 | 11.43 | | | | |
| No.8 | 0.51 | 4.87 | 13.46 | | | | |
| No.9 | 0.82 | 11.89 | 8.93 | | | | |
| No.10 | 0.75 | 9.69 | 9.69 | | | | |
| No.11 | 0.52 | 4.68 | 13.35 | | | | |
| No.12 | 0.51 | 4.70 | 13.37 | | | | |
| No.13 | 0.48 | 5.38 | 14.21 | | | | |
| No.14 | 0.52 | 4.65 | 13.34 | | | | |
| No.15 | 0.49 | 5.17 | 13.98 | | | | |
| No.16 | 0.55 | 3.48 | 12.67 | | | | |
| No.17 | 0.00 | 0.00 | 0.00 | | | | |
| No.18 | 0.00 | 0.00 | 0.00 | | | | |
| | | | | | | | |
| | | | | | | | |
| | | | | | | | |
| | | | | | | | |
| | | | | | | | |
| | | | | | | | |
| | | | | | | | |
| | | | | | | | |