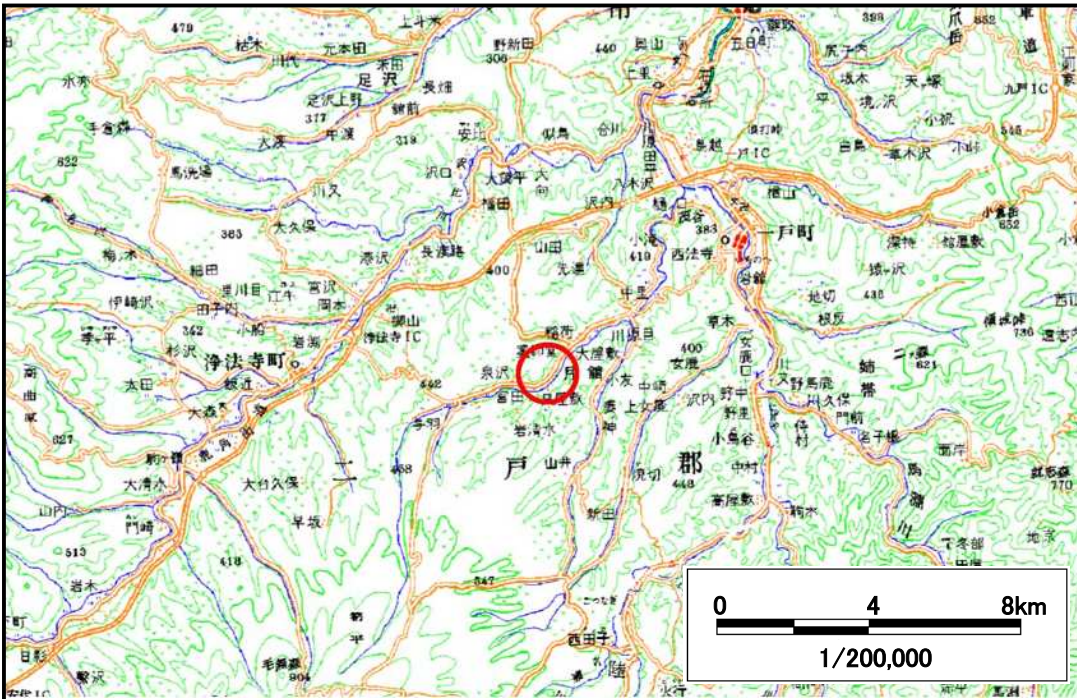


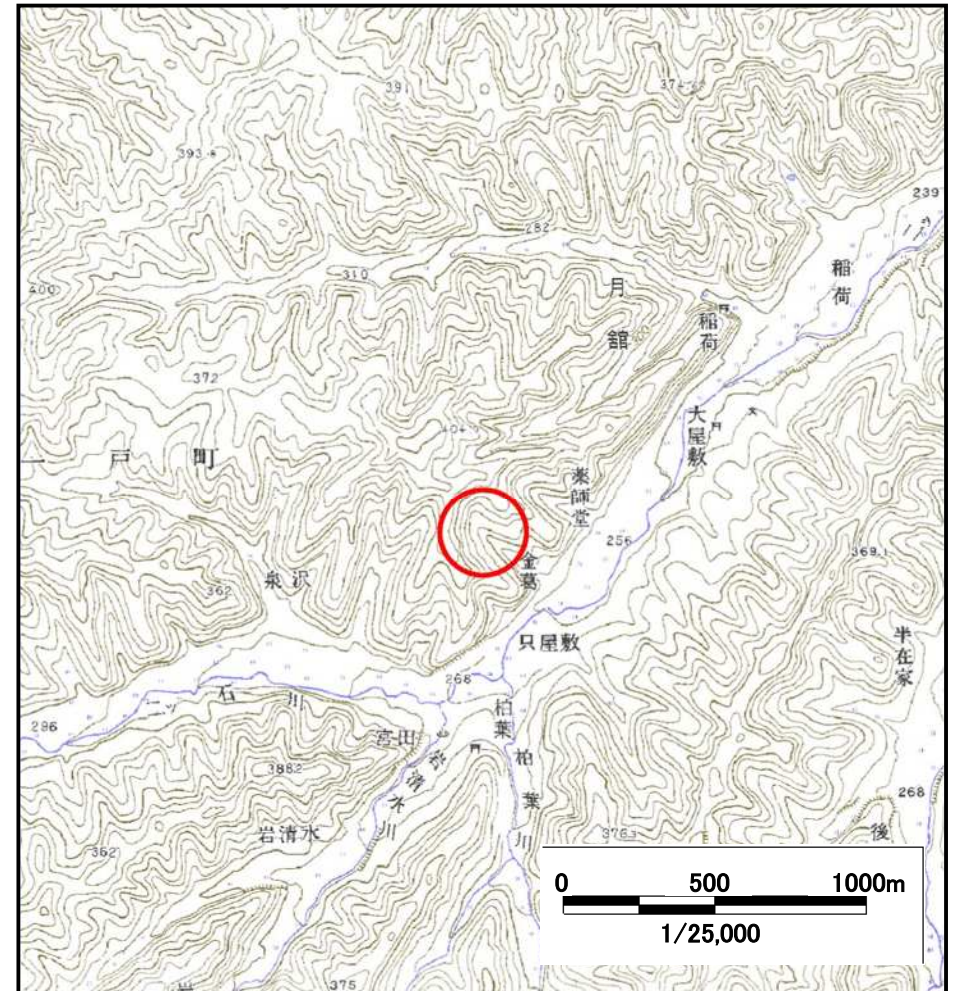
土砂災害防止に関する基礎調査(土石流)

表紙 位置,位置図

自然現象の種類	土石流
溪流番号	A019102
水系名	馬渕川
河川名	二ツ石川
溪流名	金葛の沢
所在地	二戸郡一戸町月館金葛前田
調査機関	県北広域振興局土木部二戸土木センター



概況図(S=1:20000)



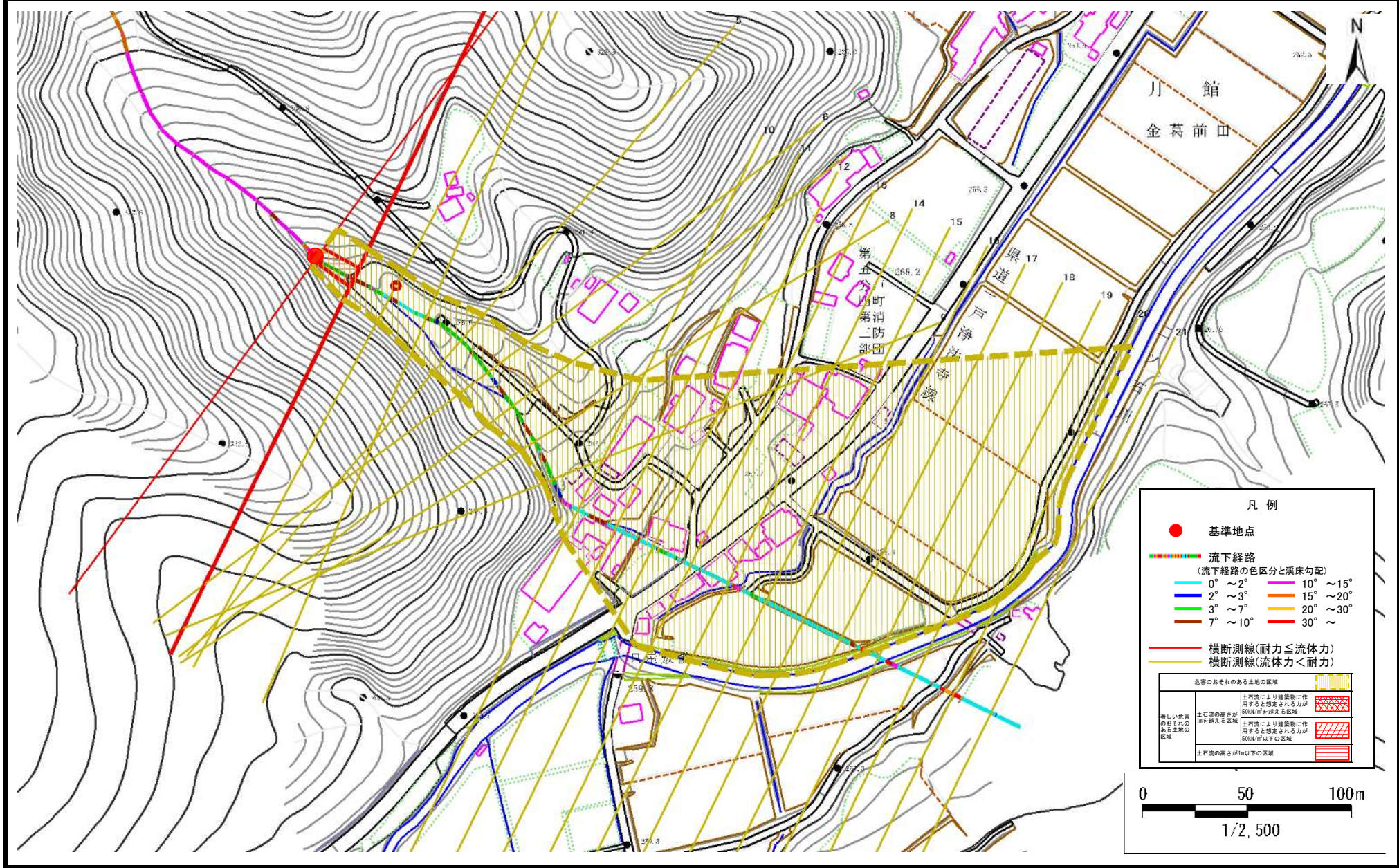
位置図(S=1:25000)

土石流区域調査

様式3-1 危害のおそれのある土地、著しい危害のおそれのある土地の設定図

調査年度 令和4年度

溪流の位置	溪流番号	溪流名	所在地
	A019102	金葛の沢	九戸郡一戸町月館金葛前田



土石流区域調書

様式3-2 建築物に作用すると想定される衝撃に関する事項

調査年度	令和4年度
------	-------

溪流の位置		溪流番号	A019102	溪流名	金葛の沢	所在地	九戸郡一戸町月舘金葛前田
横断測線番号	土石流の高さh(m)	土石流の流体力Fd(kN/m ²)	建築物の耐力P2(kN/m ²)	横断測線番号	土石流の高さh(m)	土石流の流体力Fd(kN/m ²)	建築物の耐力P2(kN/m ²)
No.0	0.87	39.91	8.54				
No.1	0.50	15.87	13.60				
No.2	0.47	14.54	14.38				
No.3	0.36	8.53	18.33				
No.4	0.34	6.37	19.73				
No.5	0.33	5.59	20.20				
No.6	0.32	5.10	20.45				
No.7	0.32	4.66	20.64				
No.8	0.32	4.27	20.77				
No.9	0.57	8.32	12.19				
No.10	0.37	4.24	18.06				
No.11	0.37	3.73	17.94				
No.12	0.37	3.66	17.91				
No.13	0.37	3.59	17.88				
No.14	0.37	3.48	17.83				
No.15	0.37	3.46	17.82				
No.16	0.38	3.06	17.56				
No.17	0.39	2.70	17.21				
No.18	0.39	2.70	17.21				
No.19	0.42	1.98	16.05				
No.20	0.58	0.85	12.11				
No.21	0.00	0.00	0.00				