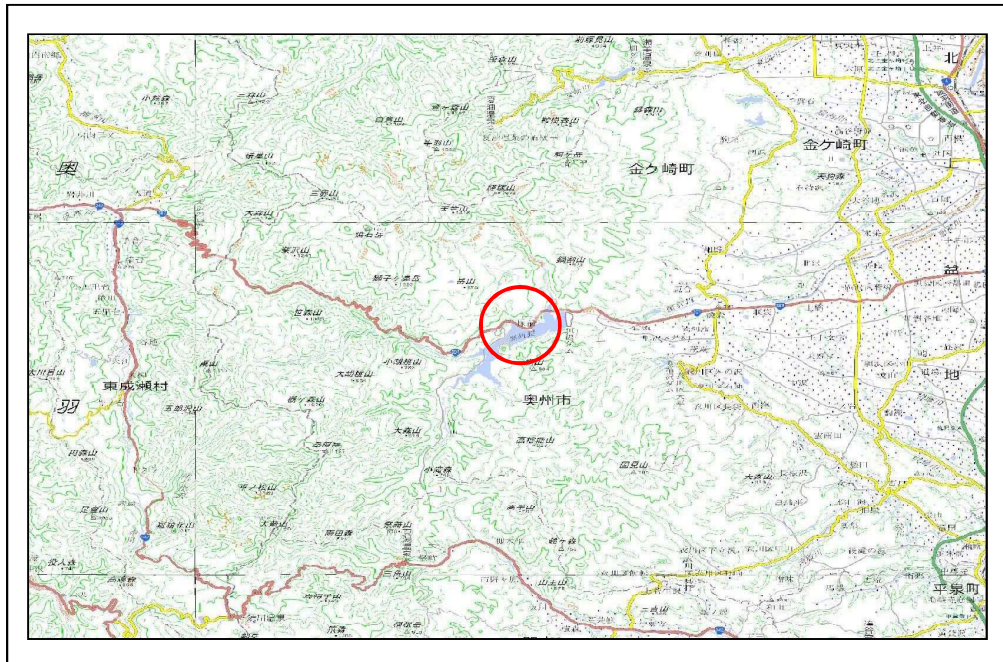


# 土砂災害防止に関する基礎調査(地滑り)

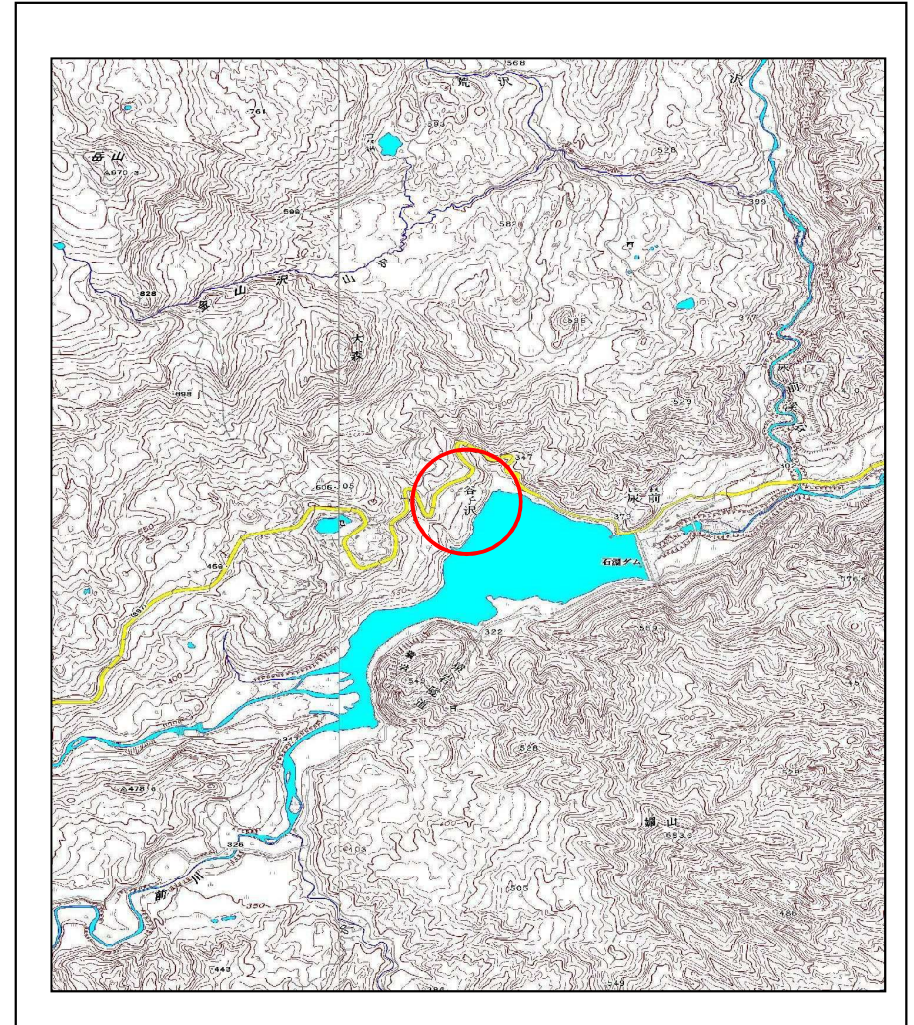
社会的要件を満たさないため区域設定なし

表紙 位置、位置図

自然現象の種類	地滑り
箇所番号	26
箇所名	谷子沢(1)
所在地	岩手県奥州市胆沢若柳
調査機関	県南広域振興局土木部



位置図(S=1:200000)



位置図(S=1:25000)

国土地理院の電子地形図20000『新庄』及び電子地形図2500『石淵ダム』、『焼石岳』を掲載