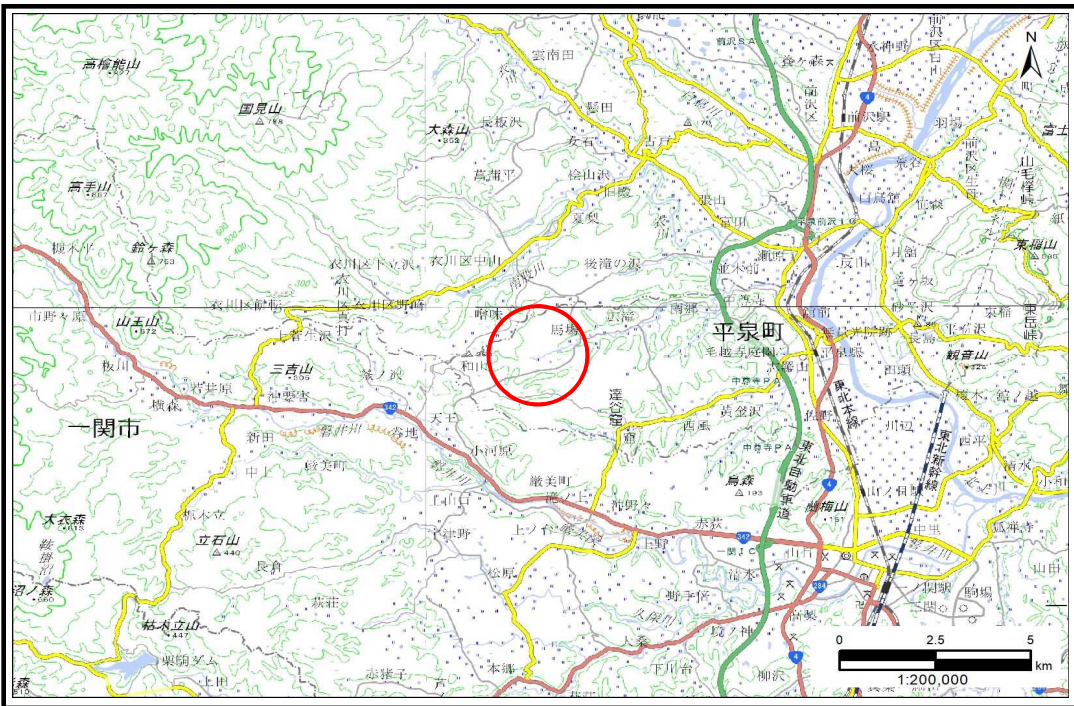


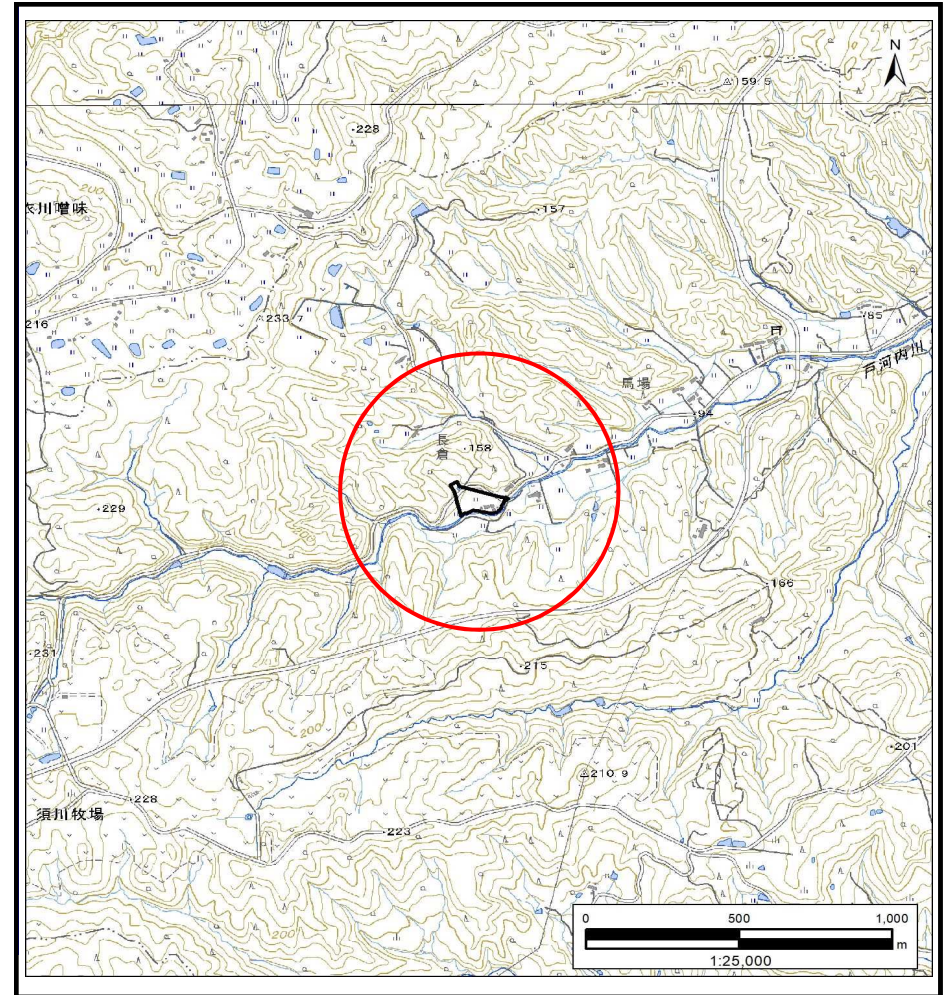
土砂災害防止に関する基礎調査(土石流)

表紙 概況,位置図

自然現象の種類	土石流
溪流番号	BN172010
水系名	北上川
河川名	戸河内川
溪流名	馬場2
所在地	西磐井郡平泉町平泉字馬場
調査機関	岩手県南広域振興局土木部 一関土木センター



概況図(S=1:200,000)



位置図(S=1:25,000)

「測量法に基づく国土地理院長承認(複製)R 5JHf 197」「本製品を複製する場合には、国土地理院の長の承認を得なければならない。」

岩手県

土石流区域調査

様式3-1 危害のおそれのある土地、著しい危害のおそれのある土地の設定図(A3)

調査年度

令和4年度

溪流の位置

溪流番号

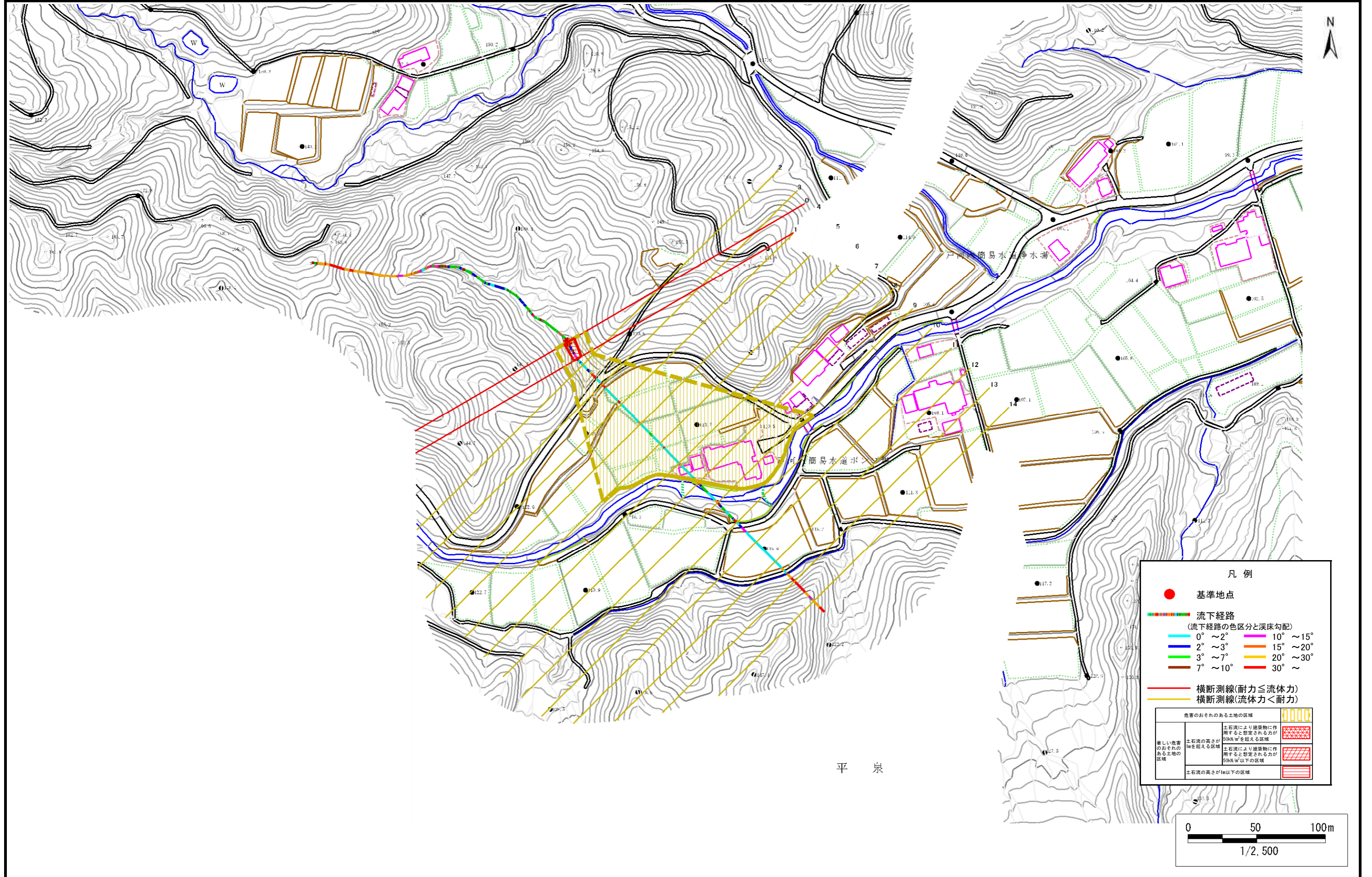
BN172010

溪流名

馬場2

所在地

西磐井郡平泉町平泉字馬場



土石流区域調査書

様式3-2 建築物に作用すると想定される衝撃に関する事項

調査年度	令和4年度
------	-------

渓流の位置	渓流番号	BN172010	渓流名	馬場2	所在地	西磐井郡平泉町平泉字馬場
-------	------	----------	-----	-----	-----	--------------

横断測線番号	土石流の高さh(m)	土石流の流体力Fd(kN/m ²)	建築物の耐力P2(kN/m2)	横断測線番号	土石流の高さh(m)	土石流の流体力Fd(kN/m ²)	建築物の耐力P2(kN/m2)
No.0	0.52	17.53	13.21				
No.1	0.51	13.57	13.38				
No.2	0.45	10.11	15.03				
No.3	0.34	4.32	19.54				
No.4	0.34	3.46	19.46				
No.5	0.35	2.55	18.80				
No.6	0.37	2.16	18.22				
No.7	0.37	2.08	18.06				
No.8	0.35	2.25	18.74				
No.9	0.36	2.20	18.55				
No.10	0.41	1.46	16.41				
No.11	0.49	0.91	13.94				
No.12	0.59	0.61	11.93				
No.13	0.00	0.00	0.00				
No.14	0.00	0.00	0.00				