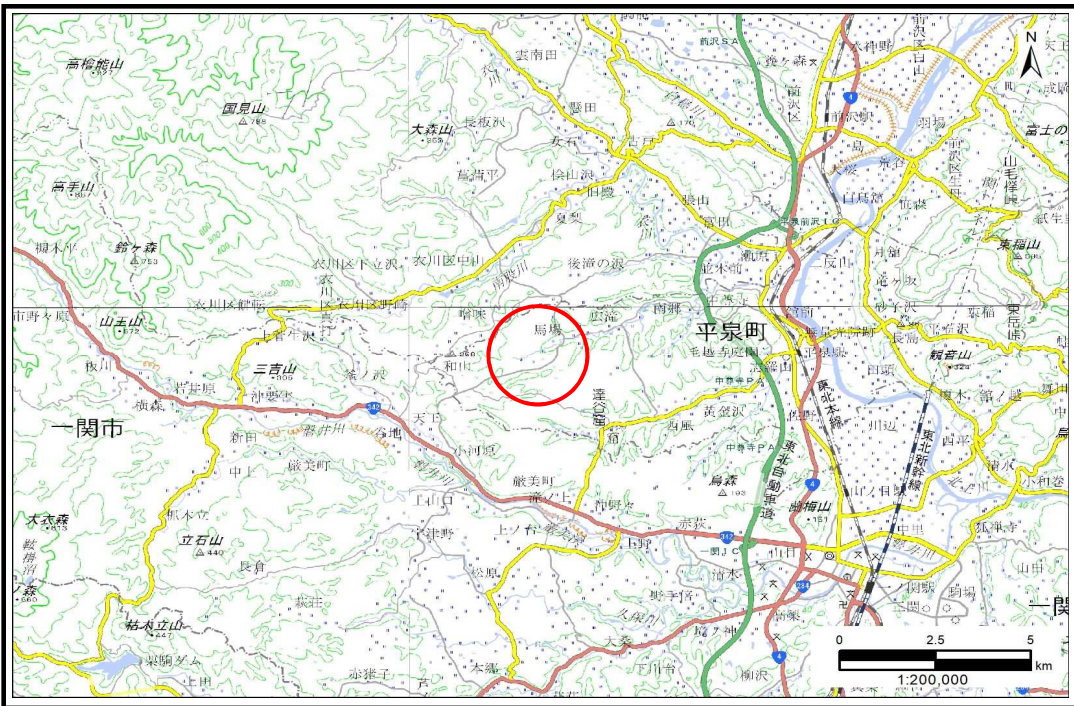


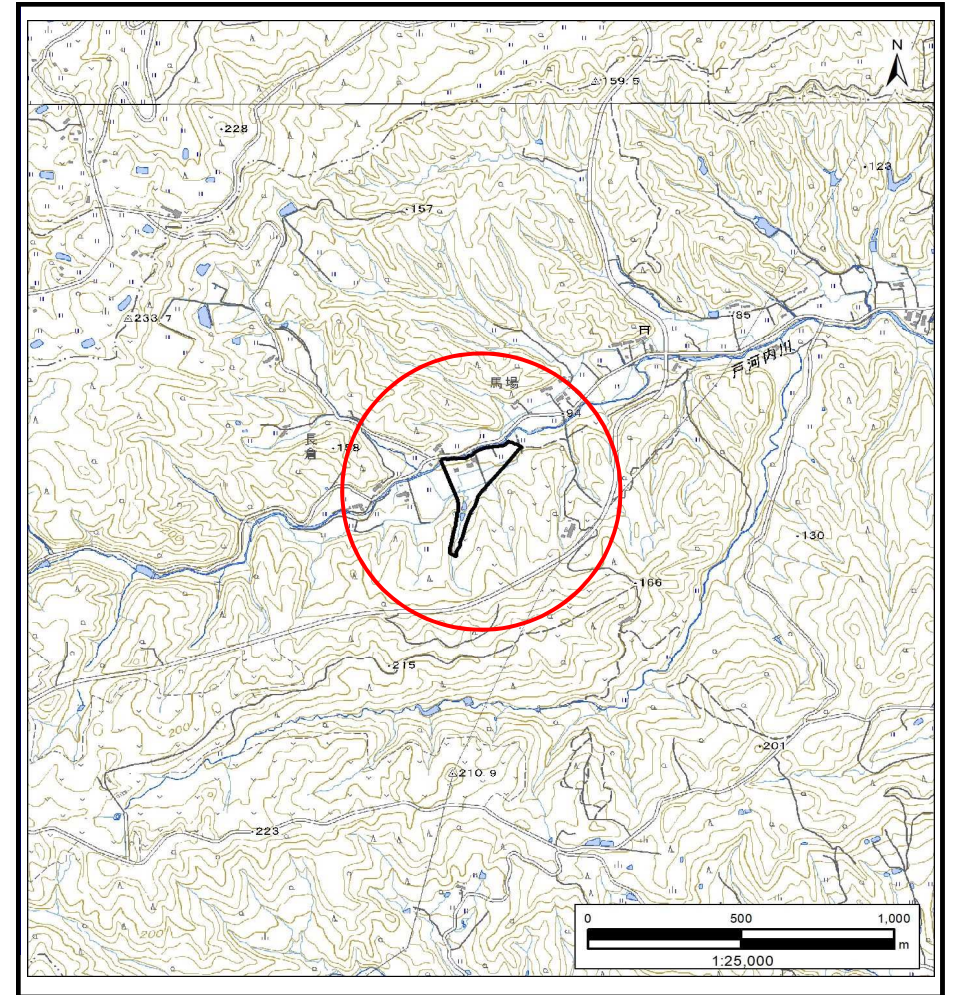
土砂災害防止に関する基礎調査(土石流)

表紙 概況,位置図

自然現象の種類	土石流
溪流番号	BN172008
水系名	北上川
河川名	戸河内川
溪流名	長倉6
所在地	西磐井郡平泉町平泉字長倉
調査機関	岩手県南広域振興局土木部 一関土木センター



概況図(S=1:200,000)



位置図(S=1:25,000)

「測量法に基づく国土地理院長承認(複製)R 5JHf 197」「本製品を複製する場合には、国土地理院の長の承認を得なければならない。」

岩手県

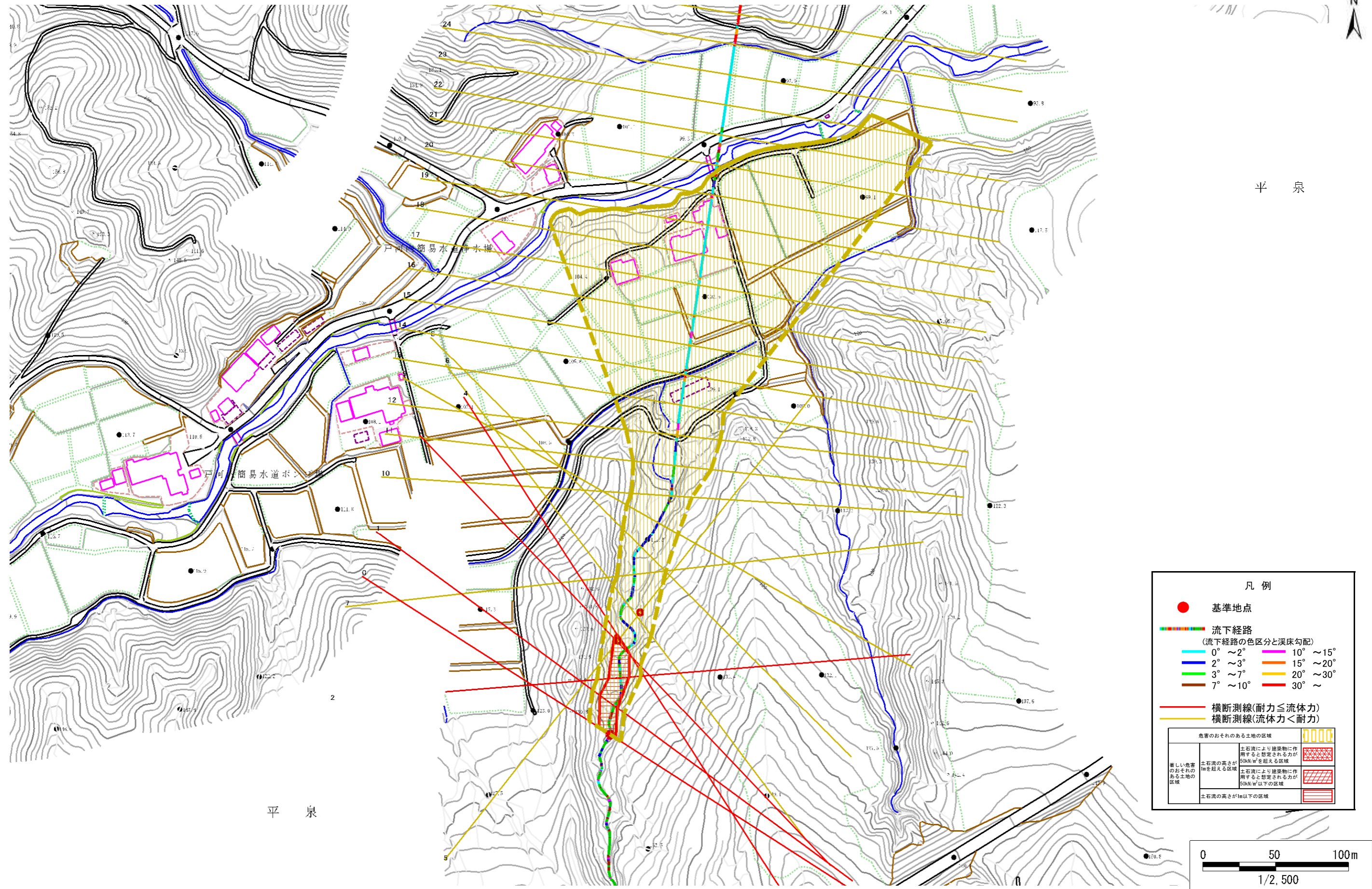
土石流区域調査

様式3-1 危害のおそれのある土地、著しい危害のおそれのある土地の設定図 (A3)

調査年度

令和4年度

溪流の位置 溪流番号 BN172008 溪流名 長倉6 所在地 西磐井郡平泉町平泉字長倉



土石流区域調査書

様式3-2 建築物に作用すると想定される衝撃に関する事項

調査年度 令和4年度

渓流の位置
渓流番号 BN172008
渓流名 長倉6
所在地 西磐井郡平泉町平泉字長倉

横断測線番号	土石流の高さh(m)	土石流の流体力Fd(kN/m ²)	建築物の耐力P2(kN/m ²)	横断測線番号	土石流の高さh(m)	土石流の流体力Fd(kN/m ²)	建築物の耐力P2(kN/m ²)
No.0	0.93	16.24	8.08				
No.1	0.89	13.22	8.41				
No.2	0.90	12.79	8.29				
No.3	0.88	10.73	8.43				
No.4	0.87	10.47	8.54				
No.5	0.67	6.80	10.63				
No.6	0.68	6.34	10.54				
No.7	0.84	7.52	8.79				
No.8	0.71	5.59	10.14				
No.9	0.72	5.08	9.96				
No.10	0.73	4.93	9.89				
No.11	0.75	4.33	9.61				
No.12	0.78	3.87	9.34				
No.13	0.75	4.22	9.68				
No.14	0.74	4.32	9.78				
No.15	0.74	4.31	9.77				
No.16	0.73	4.48	9.92				
No.17	0.74	4.27	9.73				
No.18	0.75	4.23	9.69				
No.19	0.75	4.19	9.65				
No.20	0.75	4.17	9.63				
No.21	0.85	6.69	8.65				
No.22	0.75	4.47	9.64				
No.23	0.82	3.65	8.97				
No.24	0.87	3.04	8.51				
No.25	0.88	3.00	8.47				
No.26	0.00	0.00	0.00				