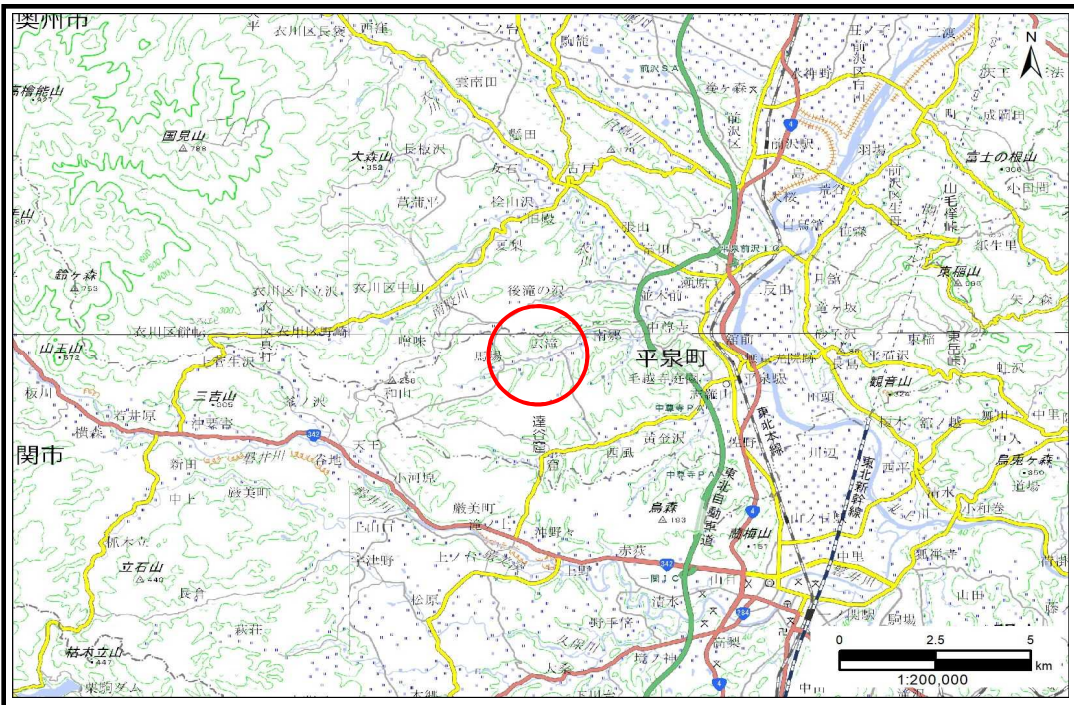


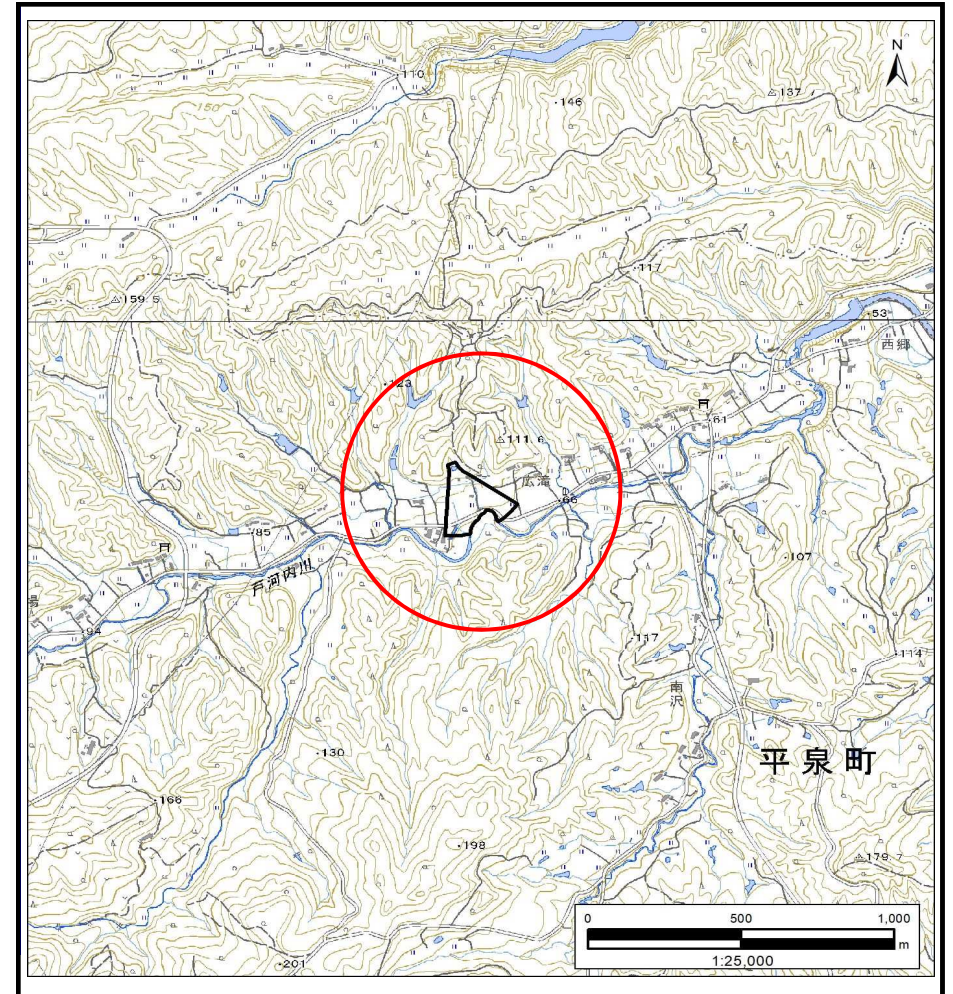
土砂災害防止に関する基礎調査(土石流)

表紙 概況,位置図

自然現象の種類	土石流
溪流番号	BN172002
水系名	北上川
河川名	戸河内川
溪流名	広滝2
所在地	西磐井郡平泉町平泉字広滝
調査機関	岩手県南広域振興局土木部 一関土木センター



概況図(S=1:200,000)



位置図(S=1:25,000)

「測量法に基づく国土地理院長承認(複製)R 5JHf 197」「本製品を複製する場合には、国土地理院の長の承認を得なければならない。」

岩手県

土石流区域調査

様式3-1 危害のおそれのある土地、著しい危害のおそれのある土地の設定図(A3)

調査年度 令和4年度

溪流の位置	溪流番号	BN172002	溪流名	広滝2	所在地	西磐井郡平泉町平泉字広滝
-------	------	----------	-----	-----	-----	--------------

