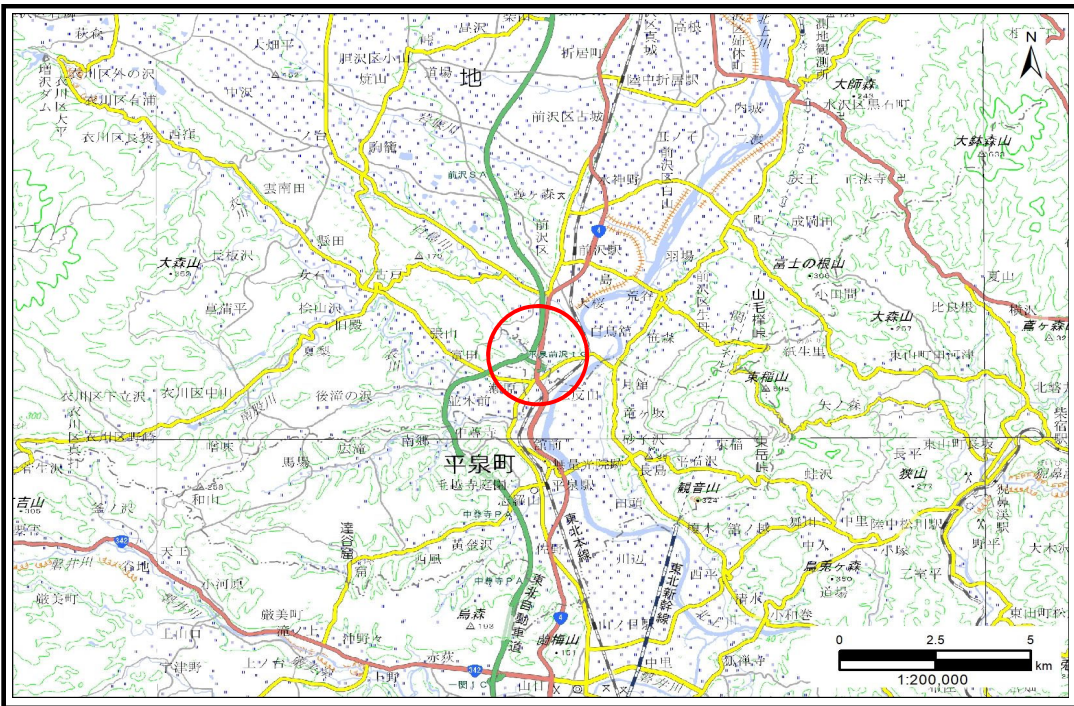


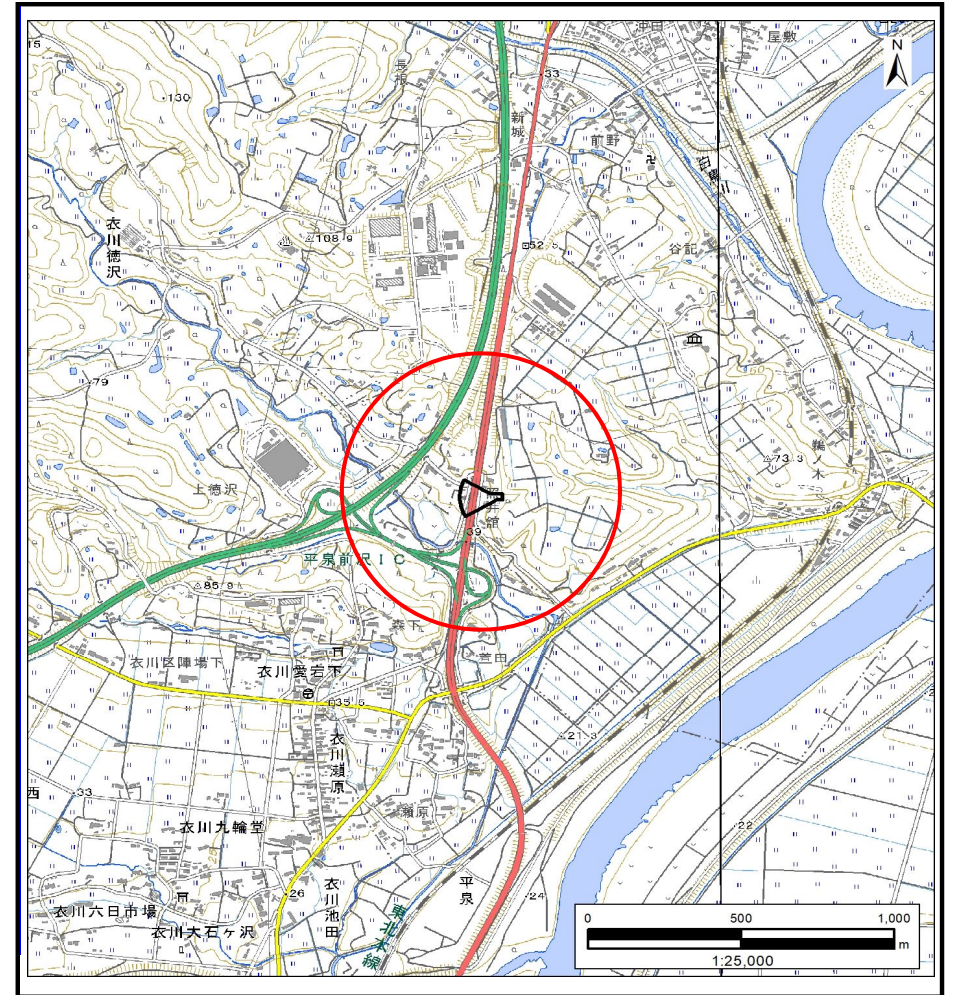
# 土砂災害防止に関する基礎調査(土石流)

表紙 概況,位置図

自然現象の種類	土石流
溪流番号	BN164012
水系名	北上川
河川名	衣川
溪流名	照井館1
所在地	西磐井郡平泉町平泉字下徳沢
調査機関	岩手県南広域振興局土木部 一関土木センター



概況図(S=1:200,000)



位置図(S=1:25,000)

「測量法に基づく国土地理院長承認(複製)R 5JHf 197」「本製品を複製する場合には、国土地理院の長の承認を得なければならない。」

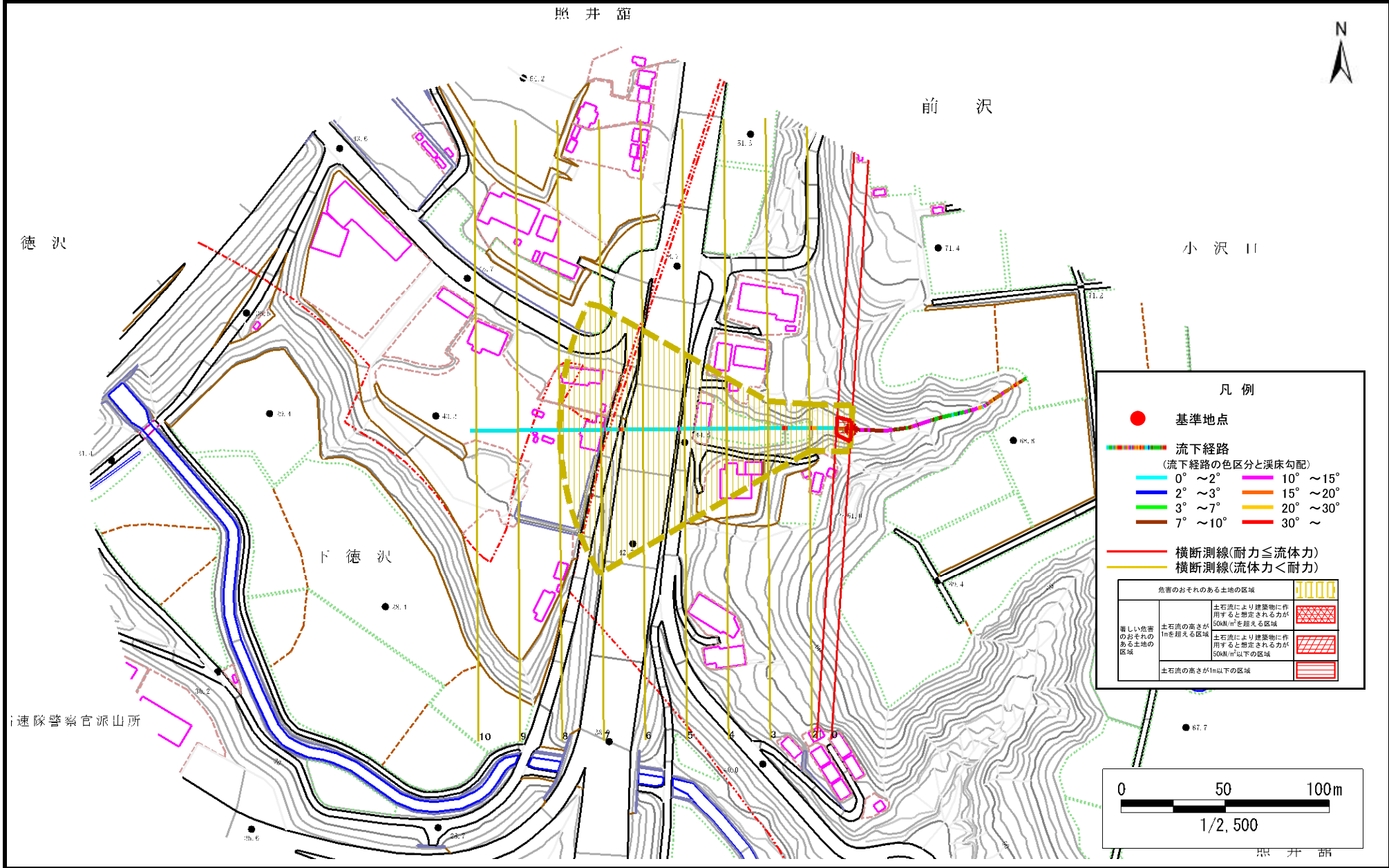
岩手県

# 土石流区域調書

様式3-1 危害のおそれのある土地、著しい危害のおそれのある土地の設定図

調査年度	令和4年度
所在地	西磐井郡平泉町平泉字下徳沢

溪流の位置	溪流番号	BN164012	溪流名	照井館1	所在地	西磐井郡平泉町平泉字下徳沢
-------	------	----------	-----	------	-----	---------------



## 土石流区域調査

様式3-2 建築物に作用すると想定される衝撃に関する事項

調査年度	令和4年度
------	-------

渓流の位置	溪流番号	BN164012	溪流名	照井館1	所在地	西磐井郡平泉町平泉字下徳沢
-------	------	----------	-----	------	-----	---------------

横断測線番号	土石流の高さh(m)	土石流の流体力Fd(kN/m <sup>2</sup> )	建築物の耐力P2(kN/m <sup>2</sup> )	横断測線番号	土石流の高さh(m)	土石流の流体力Fd(kN/m <sup>2</sup> )	建築物の耐力P2(kN/m <sup>2</sup> )
No.0	0.54	15.53	12.87				
No.1	0.56	14.75	12.48				
No.2	0.49	10.52	14.02				
No.3	0.39	6.53	17.30				
No.4	0.38	4.59	17.64				
No.5	0.39	3.16	17.14				
No.6	0.44	1.96	15.49				
No.7	0.44	1.86	15.26				
No.8	0.53	1.13	12.98				
No.9	0.53	1.13	12.98				
No.10	0.54	1.10	12.84				