

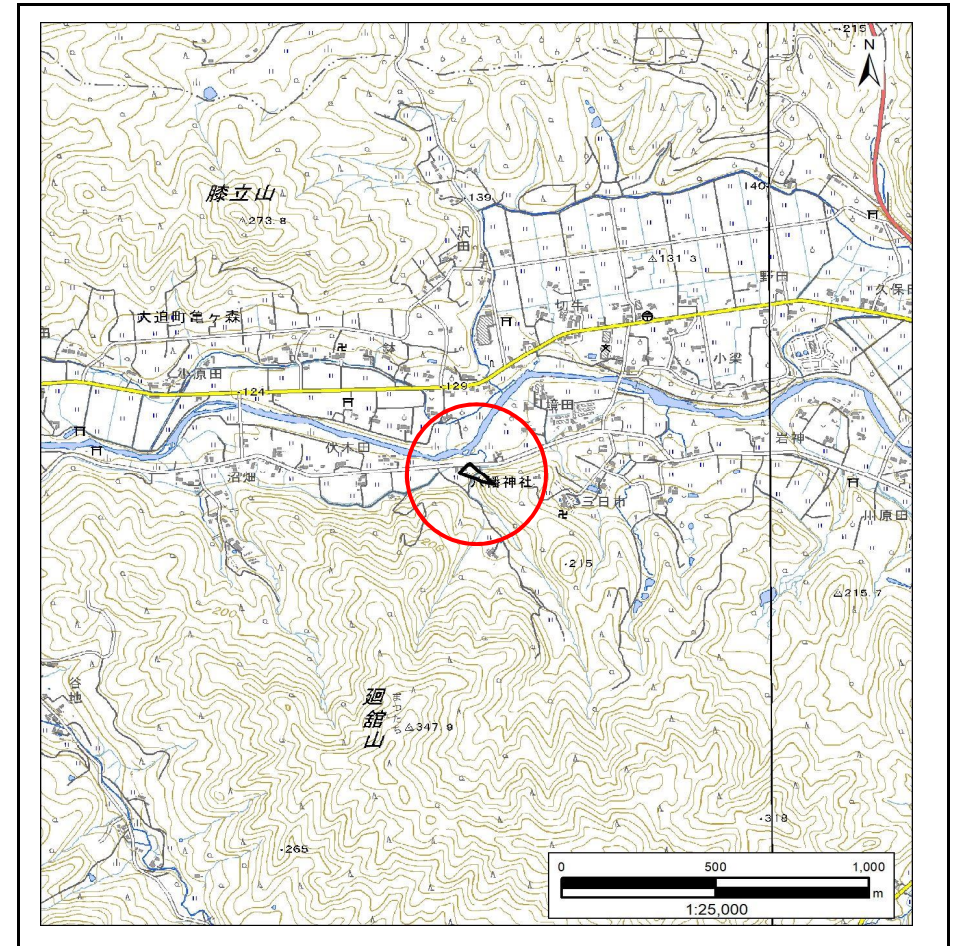
土砂災害防止に関する基礎調査(急傾斜地の崩壊)

表紙 概況、位置図

自然現象の種類	急傾斜地の崩壊
箇所番号	112AN0231-2
箇所名	亀ヶ森第31地割A
所在地	花巻市大迫町亀ヶ森第31地割
調査機関	岩手県南広域振興局土木部 花巻土木センター



概況図(S=1:200,000)



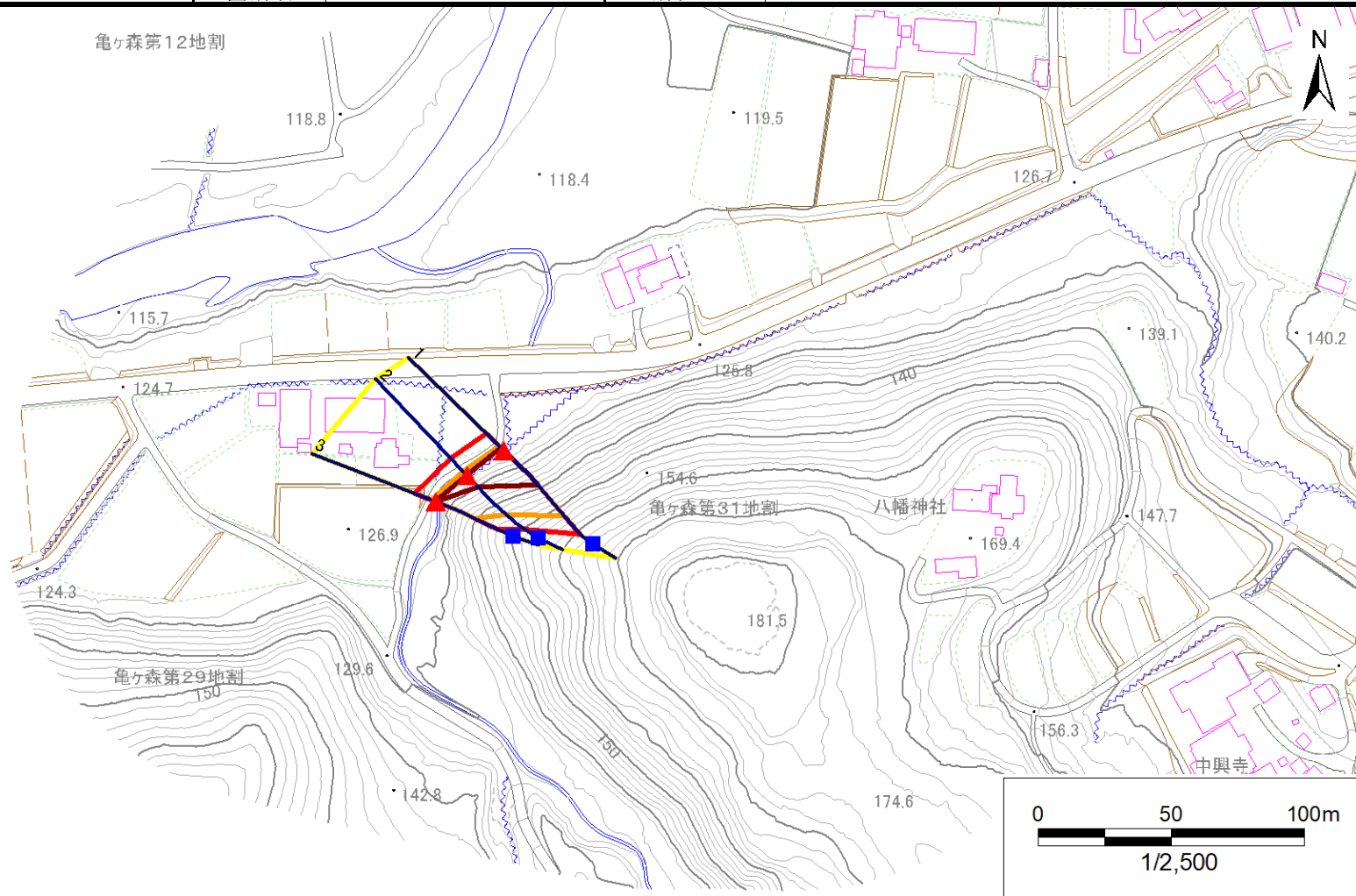
位置図(S=1:25,000)

急傾斜地の崩壊区域調書

様式3-1 危害のおそれのある土地、著しい危害のおそれのある土地の設定図

調査年度 令和5年度

急傾斜地の位置 箇所番号 112AN0231-2 箇所名 亀ヶ森第31地割A 所在地 花巻市大迫町亀ヶ森第31地割



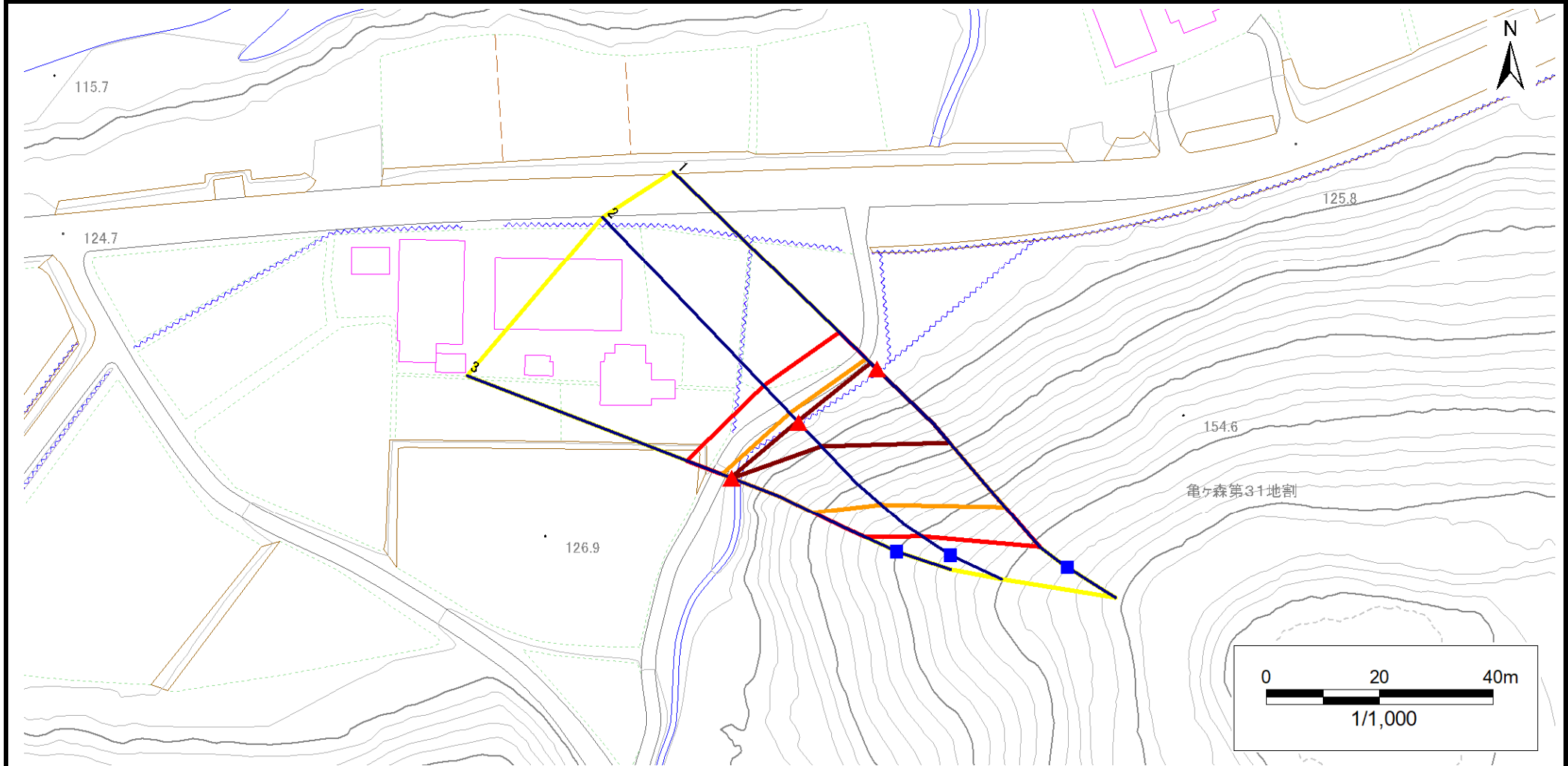
- | | | | | |
|-----------|----------------------------------------|------------------------------------------|------------------------------------------------------------------------------------------------------------------|------------------------------------------------------------------------------------------------------------------------------------------|
| 凡例 | ■ 上端 | — 横断測線 | 危害のおそれのある土地の区域 | 土石等の移動による力が100kN/m ² を超える範囲 |
| | ▲ 下端 | | 著しい危害のおそれのある土地の区域 | 土石等の堆積高が3mを超える範囲 |

急傾斜地の崩壊区域調書

様式3-1 危害のおそれのある土地、著しい危害のおそれのある土地の設定図

調査年度 令和5年度

急傾斜地の位置 箇所番号 112AN0231-2 箇所名 亀ヶ森第31地割A 所在地 花巻市大迫町亀ヶ森第31地割



凡例	■ 上端	— 横断測線	▭ 危害のおそれのある土地の区域	▭ 土石等の移動による力が100kN/m ² を超える範囲
	▲ 下端		▭ 著しい危害のおそれのある土地の区域	▭ 土石等の堆積高が3mを超える範囲

急傾斜地の崩壊区域調書

様式3-2 建築物に作用すると想定される衝撃に関する事項(1/1)

調査年度 令和5年度

急傾斜地の位置		箇所番号		112AN0231-2		箇所名		亀ヶ森第31地割A		所在地		花巻市大迫町亀ヶ森第31地割				
横断 測線 番号	急傾斜地の下端に隣接する土地								急傾斜地内							
	土石等の移動の高さと力の大きさ				土石等の堆積高さと力の大きさ				土石等の移動の高さと力の大きさ				土石等の堆積高さと力の大きさ			
	区分	高さ (m)	下端からの距離 (m)	力の大きさ (kN/m ²)	区分	下端からの水平 距離(m)	高さ (m)	力の大きさ (kN/m ²)	区分	高さ (m)	上端からの比高 (m)	力の大きさ (kN/m ²)	区分	上端からの比高 (m)	高さ (m)	力の大きさ (kN/m ²)
1	100kN/m ² を超える	1.00	0.00 ~ 2.54	145.10	3mを超える	0.00 ~ 1.49	3.76	16.54	100kN/m ² を超える	1.00	12.63 ~ 40.03	145.10	3mを超える	25.00 ~ 40.03	3.76	16.54
	それ以外	1.00	2.54 ~ 9.22	100.00	それ以外	1.49 ~ 9.22	3.00	13.20	それ以外	1.00	5.00 ~ 12.63	100.00	それ以外	5.00 ~ 25.00	3.00	13.20
2	100kN/m ² を超える	1.00	0.00 ~ 2.23	139.21	3mを超える	0.00 ~ 0.27	3.15	13.87	100kN/m ² を超える	1.00	12.61 ~ 29.87	139.21	3mを超える	25.00 ~ 29.87	3.15	13.87
	それ以外	1.00	2.23 ~ 8.91	100.00	それ以外	0.27 ~ 8.91	3.00	13.20	それ以外	1.00	5.00 ~ 12.61	100.00	それ以外	5.00 ~ 25.00	3.00	13.20
3	100kN/m ² を超える	1.00	0.00 ~ 1.78	131.03	3mを超える	0.00 ~ 0.12	3.07	13.49	100kN/m ² を超える	1.00	12.77 ~ 25.09	131.03	3mを超える	25.00 ~ 25.09	3.07	13.49
	それ以外	1.00	1.78 ~ 8.47	100.00	それ以外	0.12 ~ 8.47	3.00	13.20	それ以外	1.00	5.00 ~ 12.77	100.00	それ以外	5.00 ~ 25.00	3.00	13.20
	100kN/m ² を超える		~		3mを超える	~			100kN/m ² を超える		~		3mを超える	~		
	それ以外		~		それ以外	~			それ以外		~		それ以外	~		
	100kN/m ² を超える		~		3mを超える	~			100kN/m ² を超える		~		3mを超える	~		
	それ以外		~		それ以外	~			それ以外		~		それ以外	~		
	100kN/m ² を超える		~		3mを超える	~			100kN/m ² を超える		~		3mを超える	~		
	それ以外		~		それ以外	~			それ以外		~		それ以外	~		
	100kN/m ² を超える		~		3mを超える	~			100kN/m ² を超える		~		3mを超える	~		
	それ以外		~		それ以外	~			それ以外		~		それ以外	~		
	100kN/m ² を超える		~		3mを超える	~			100kN/m ² を超える		~		3mを超える	~		
	それ以外		~		それ以外	~			それ以外		~		それ以外	~		
	100kN/m ² を超える		~		3mを超える	~			100kN/m ² を超える		~		3mを超える	~		
	それ以外		~		それ以外	~			それ以外		~		それ以外	~		
	100kN/m ² を超える		~		3mを超える	~			100kN/m ² を超える		~		3mを超える	~		
	それ以外		~		それ以外	~			それ以外		~		それ以外	~		
	100kN/m ² を超える		~		3mを超える	~			100kN/m ² を超える		~		3mを超える	~		
	それ以外		~		それ以外	~			それ以外		~		それ以外	~		
	100kN/m ² を超える		~		3mを超える	~			100kN/m ² を超える		~		3mを超える	~		
	それ以外		~		それ以外	~			それ以外		~		それ以外	~		