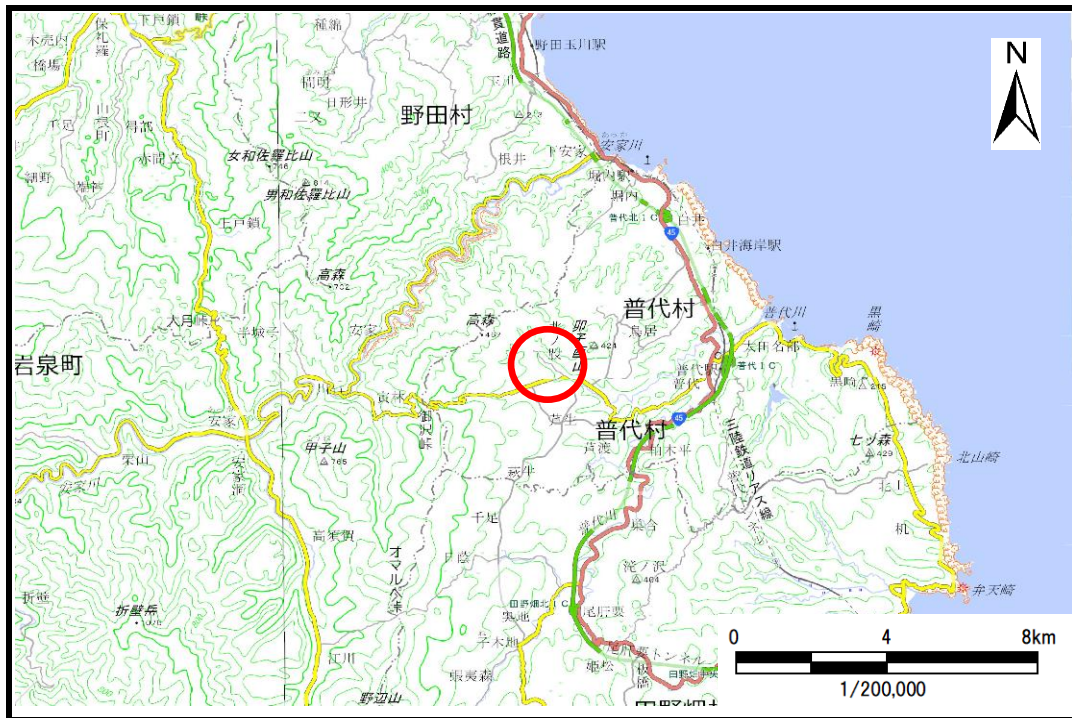


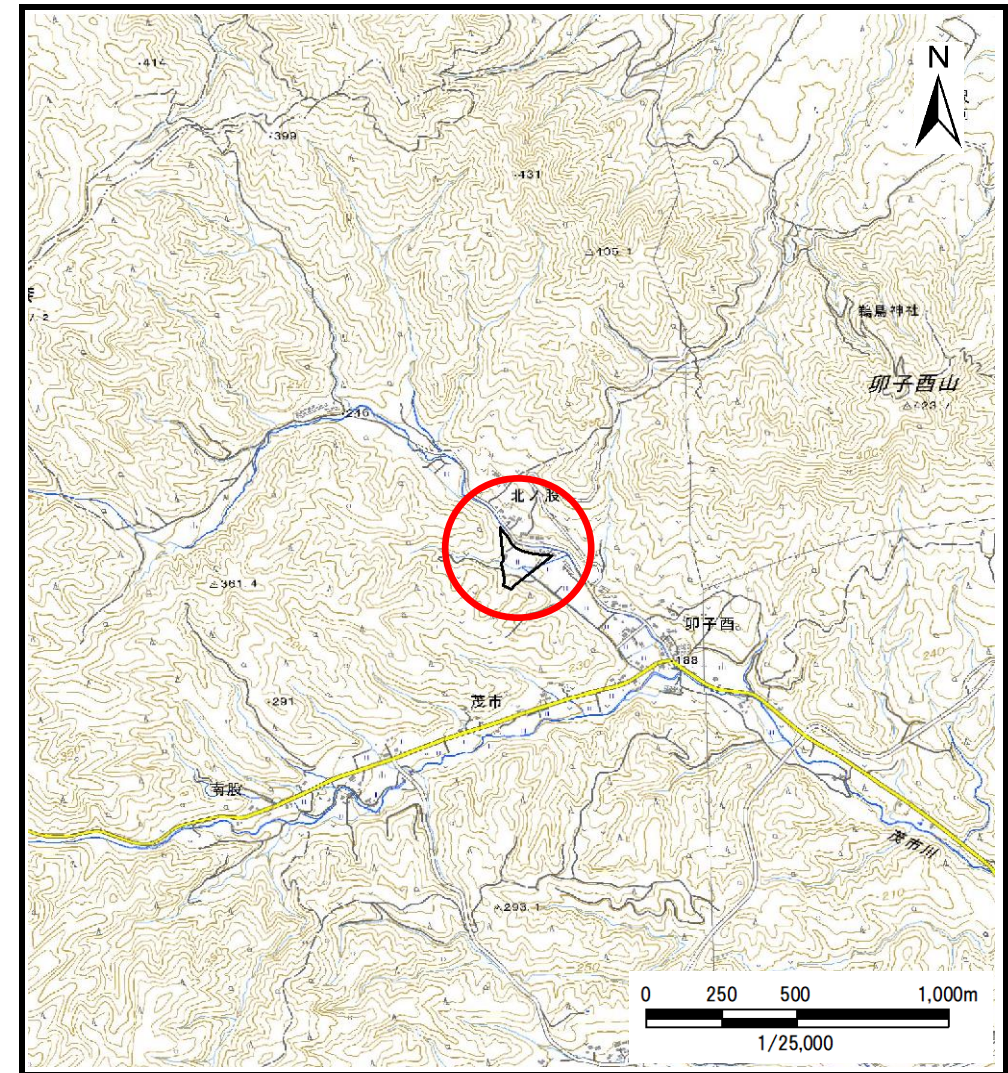
土砂災害防止に関する基礎調査(土石流)

表紙 概況、位置図

自然現象の種類	土石流
溪流番号	BN485005
水系名	普代川
河川名	茂市川
溪流名	北の股の沢(2)
所在地	下閉伊郡普代村第26地割字北の股
調査機関	県北広域振興局土木部



概況図 (S=1:200,000)



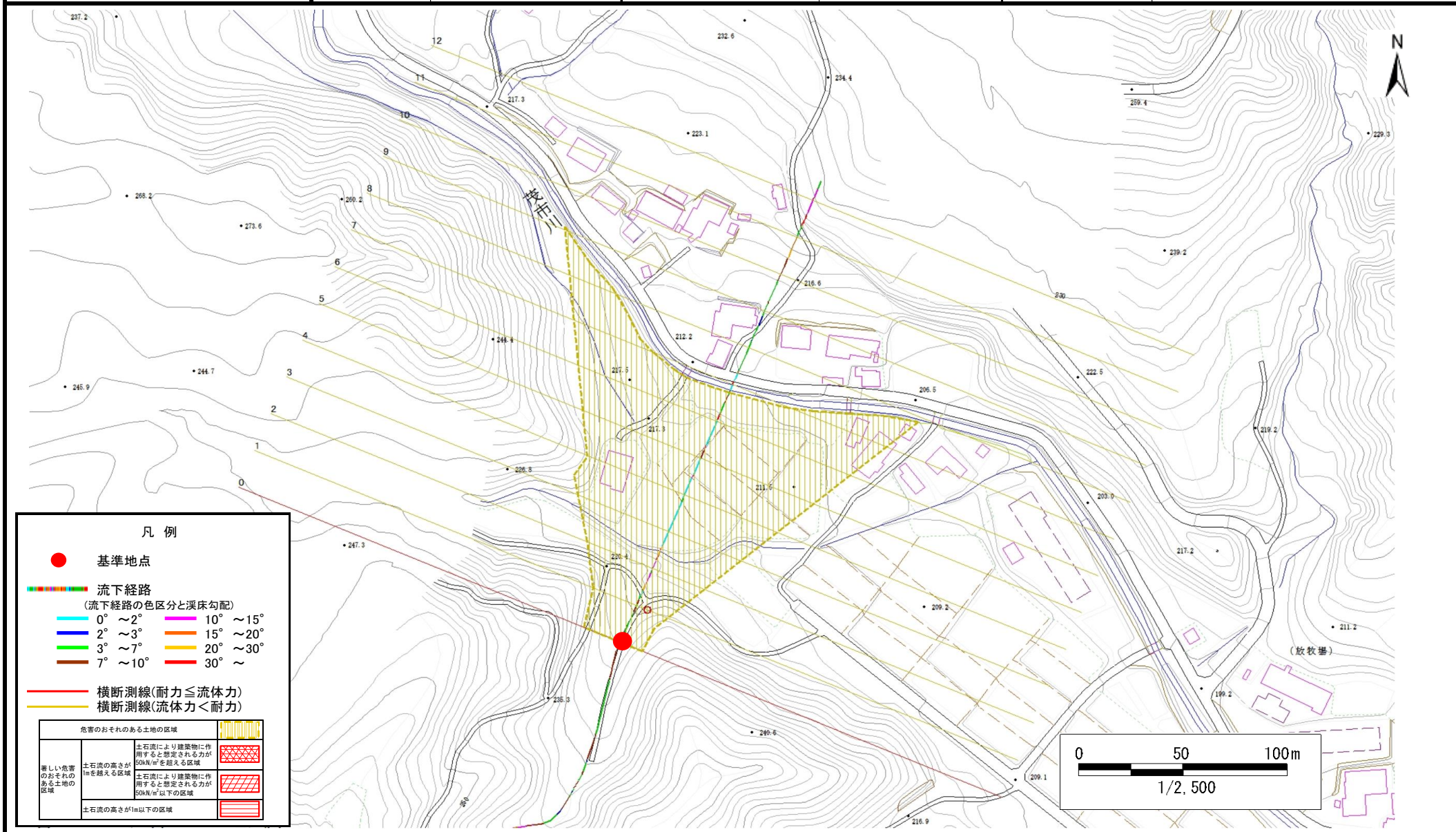
位置図 (S=1:25,000)

土石流区域調査

様式3-1 危害のおそれのある土地、著しい危害のおそれのある土地の設定図

調査年度 令和5年度

溪流の位置	溪流番号	BN485005	溪流名	北の股の沢(2)	所在地	下閉伊郡普代村第26地割字北の股
-------	------	----------	-----	----------	-----	------------------



土石流区域調書

様式3-2 建築物に作用すると想定される衝撃に関する事項

調査年度	令和5年度
所在地	下閉伊郡普代村第26地割字北の股

渓流の位置	溪流番号	溪流名	北の股の沢(2)	所在地
	BN485005			

横断測線番号	土石流の高さh(m)	土石流の流体力Fd(kN/m ²)	建築物の耐力P2(kN/m ²)	横断測線番号	土石流の高さh(m)	土石流の流体力Fd(kN/m ²)	建築物の耐力P2(kN/m ²)
No.0	0.46	15.12	14.74				
No.1	0.34	8.23	19.58				
No.2	0.31	6.02	21.43				
No.3	0.29	4.21	22.77				
No.4	0.28	3.22	23.09				
No.5	0.28	2.79	23.00				
No.6	0.29	2.34	22.66				
No.7	0.28	2.46	23.20				
No.8	0.30	1.91	21.98				
No.9	0.31	1.52	20.93				
No.10	0.37	0.91	17.87				
No.11	0.00	0.00	0.00				
No.12	0.00	0.00	0.00				