

土砂災害防止に関する基礎調査(急傾斜地の崩壊)

表紙 概況、位置図

自然現象の種類	急傾斜地の崩壊
箇所番号	485BN098
箇所名	太田名部-5
所在地	下閉伊郡普代村第8地割字太田名部
調査機関	県北広域振興局土木部



概況図(S=1:200,000)



位置図(S=1:25,000)

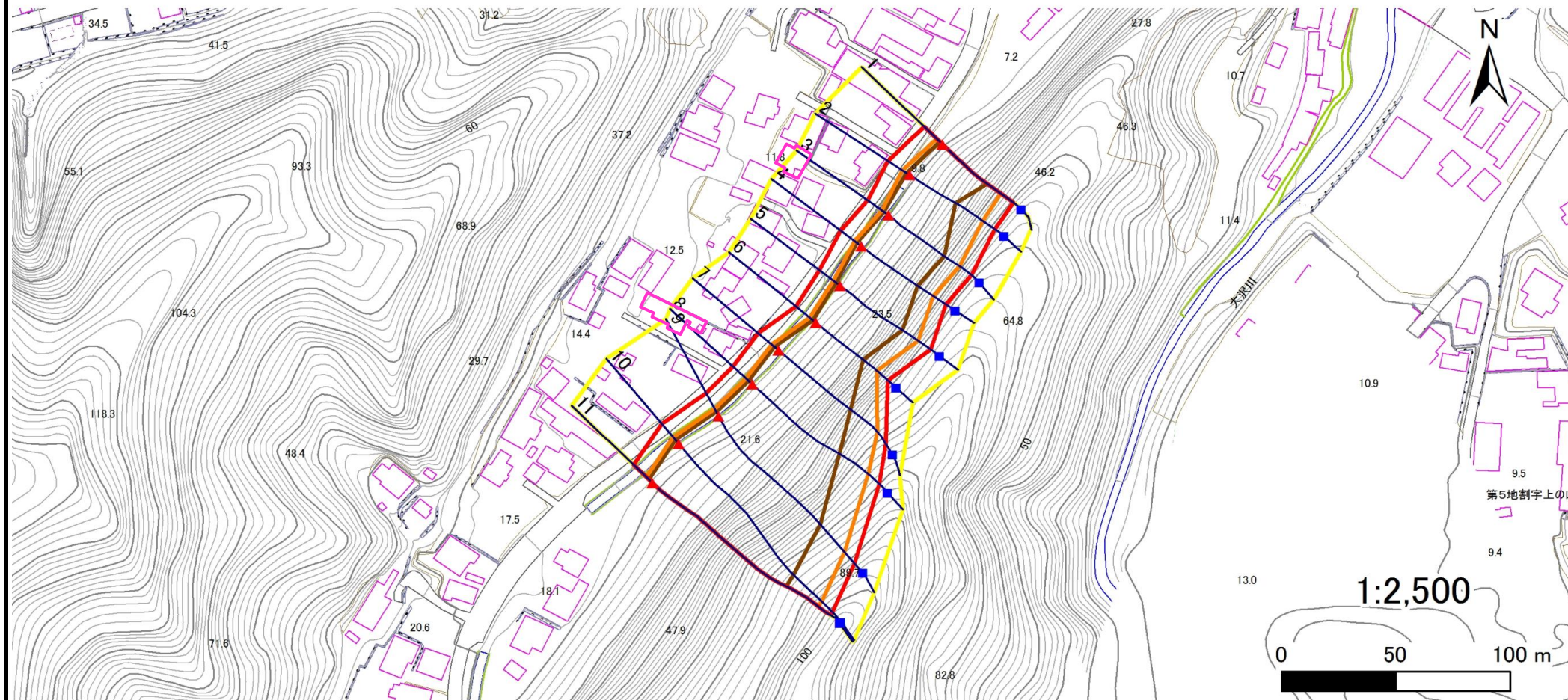
急傾斜地の崩壊区域調査

様式3-1 危害のおそれのある土地、著しい危害のおそれのある土地の設定図

調査年度

令和5年度

急傾斜地の位置 箇所番号 485BN098 箇所名 太田名部-5 所在地 下閉伊郡普代村第8地割字太田名部



凡例

■ 上端
▲ 下端

— 横断測線

— 危害のおそれのある土地の区域

— 著しい危害のおそれのある土地の区域

— 土石等の移動による力が 100kN/m^2 を超える範囲

— 土石等の堆積高が 3m を超える範囲

急傾斜地の崩壊区域調書

様式3-2 建築物に作用すると想定される衝撃に関する事項(1/1)

調査年度	令和5年度
------	-------

急傾斜地の位置		485BN098			箇所名		太田名部-5		所在地		下閉伊郡普代村第8地割字太田名部					
横断 測線 番号	急傾斜地の下端に隣接する土地								急傾斜地内							
	土石等の移動の高さと力の大きさ				土石等の堆積高さとの大きさ				土石等の移動の高さと力の大きさ				土石等の堆積高さとの大きさ			
	区分	高さ (m)	下端からの距離 (m)	力の大きさ (kN/m ²)	区分	下端からの水平 距離(m)	高さ (m)	力の大きさ (kN/m ²)	区分	高さ (m)	上端からの比高 (m)	力の大きさ (kN/m ²)	区分	上端からの比高 (m)	高さ (m)	力の大きさ (kN/m ²)
1	100kN/m ² を超える	1.00	0.00 ~ 3.77	161.22	3mを超える	0.00 ~ 1.94	4.15	22.22	100kN/m ² を超える	1.00	12.04 ~ 47.46	161.22	3mを超える	20.00 ~ 47.46	4.15	22.22
	それ以外	1.00	3.77 ~ 11.55	100.00	それ以外	1.94 ~ 11.55	3.00	16.05	それ以外	1.00	5.00 ~ 12.04	100.00	それ以外	5.00 ~ 20.00	3.00	16.05
2	100kN/m ² を超える	1.00	0.00 ~ 3.93	164.11	3mを超える	0.00 ~ 1.78	4.00	21.38	100kN/m ² を超える	1.00	11.25 ~ 47.45	164.11	3mを超える	25.00 ~ 47.45	4.00	21.38
	それ以外	1.00	3.93 ~ 11.71	100.00	それ以外	1.78 ~ 11.71	3.00	16.05	それ以外	1.00	5.00 ~ 11.25	100.00	それ以外	5.00 ~ 25.00	3.00	16.05
3	100kN/m ² を超える	1.00	0.00 ~ 3.88	163.23	3mを超える	0.00 ~ 2.79	4.54	24.30	100kN/m ² を超える	1.00	11.81 ~ 51.12	163.23	3mを超える	20.00 ~ 51.12	4.54	24.30
	それ以外	1.00	3.88 ~ 11.66	100.00	それ以外	2.79 ~ 11.66	3.00	16.05	それ以外	1.00	5.00 ~ 11.81	100.00	それ以外	5.00 ~ 20.00	3.00	16.05
4	100kN/m ² を超える	1.00	0.00 ~ 3.90	163.67	3mを超える	0.00 ~ 2.76	4.51	24.12	100kN/m ² を超える	1.00	11.65 ~ 50.43	163.67	3mを超える	20.00 ~ 50.43	4.51	24.12
	それ以外	1.00	3.90 ~ 11.69	100.00	それ以外	2.76 ~ 11.69	3.00	16.05	それ以外	1.00	5.00 ~ 11.65	100.00	それ以外	5.00 ~ 20.00	3.00	16.05
5	100kN/m ² を超える	1.00	0.00 ~ 3.95	164.54	3mを超える	0.00 ~ 2.75	4.50	24.06	100kN/m ² を超える	1.00	11.60 ~ 53.60	164.54	3mを超える	20.00 ~ 53.60	4.50	24.06
	それ以外	1.00	3.95 ~ 11.74	100.00	それ以外	2.75 ~ 11.74	3.00	16.05	それ以外	1.00	5.00 ~ 11.60	100.00	それ以外	5.00 ~ 20.00	3.00	16.05
6	100kN/m ² を超える	1.00	0.00 ~ 3.80	161.75	3mを超える	0.00 ~ 1.92	4.13	22.08	100kN/m ² を超える	1.00	11.89 ~ 47.10	161.75	3mを超える	20.00 ~ 47.10	4.13	22.08
	それ以外	1.00	3.80 ~ 11.58	100.00	それ以外	1.92 ~ 11.58	3.00	16.05	それ以外	1.00	5.00 ~ 11.89	100.00	それ以外	5.00 ~ 20.00	3.00	16.05
7	100kN/m ² を超える	1.00	0.00 ~ 4.08	166.81	3mを超える	0.00 ~ 2.56	4.30	23.03	100kN/m ² を超える	1.00	10.90 ~ 62.18	166.81	3mを超える	25.00 ~ 62.18	4.30	23.03
	それ以外	1.00	4.08 ~ 11.86	100.00	それ以外	2.56 ~ 11.86	3.00	16.05	それ以外	1.00	5.00 ~ 10.90	100.00	それ以外	5.00 ~ 25.00	3.00	16.05
8	100kN/m ² を超える	1.00	0.00 ~ 4.10	167.22	3mを超える	0.00 ~ 2.56	4.30	23.01	100kN/m ² を超える	1.00	10.89 ~ 69.38	167.22	3mを超える	25.00 ~ 69.38	4.30	23.01
	それ以外	1.00	4.10 ~ 11.88	100.00	それ以外	2.56 ~ 11.88	3.00	16.05	それ以外	1.00	5.00 ~ 10.89	100.00	それ以外	5.00 ~ 25.00	3.00	16.05
9	100kN/m ² を超える	1.00	0.00 ~ 4.08	166.84	3mを超える	0.00 ~ 2.47	4.23	22.62	100kN/m ² を超える	1.00	10.72 ~ 82.23	166.84	3mを超える	25.00 ~ 82.23	4.23	22.62
	それ以外	1.00	4.08 ~ 11.86	100.00	それ以外	2.47 ~ 11.86	3.00	16.05	それ以外	1.00	5.00 ~ 10.72	100.00	それ以外	5.00 ~ 25.00	3.00	16.05
10	100kN/m ² を超える	1.00	0.00 ~ 4.02	165.85	3mを超える	0.00 ~ 2.40	4.16	22.29	100kN/m ² を超える	1.00	10.61 ~ 89.88	165.85	3mを超える	25.00 ~ 89.88	4.16	22.29
	それ以外	1.00	4.02 ~ 11.81	100.00	それ以外	2.40 ~ 11.81	3.00	16.05	それ以外	1.00	5.00 ~ 10.61	100.00	それ以外	5.00 ~ 25.00	3.00	16.05
11	100kN/m ² を超える	1.00	0.00 ~ 4.09	167.00	3mを超える	0.00 ~ 2.48	4.23	22.65	100kN/m ² を超える	1.00	10.73 ~ 89.82	167.00	3mを超える	25.00 ~ 89.82	4.23	22.65
	それ以外	1.00	4.09 ~ 11.87	100.00	それ以外	2.48 ~ 11.87	3.00	16.05	それ以外	1.00	5.00 ~ 10.73	100.00	それ以外	5.00 ~ 25.00	3.00	16.05
	100kN/m ² を超える		~		3mを超える	~			100kN/m ² を超える		~		3mを超える	~		
	それ以外		~		それ以外	~			それ以外		~		それ以外	~		
	100kN/m ² を超える		~		3mを超える	~			100kN/m ² を超える		~		3mを超える	~		
	それ以外		~		それ以外	~			それ以外		~		それ以外	~		
	100kN/m ² を超える		~		3mを超える	~			100kN/m ² を超える		~		3mを超える	~		
	それ以外		~		それ以外	~			それ以外		~		それ以外	~		
	100kN/m ² を超える		~		3mを超える	~			100kN/m ² を超える		~		3mを超える	~		
	それ以外		~		それ以外	~			それ以外		~		それ以外	~		