

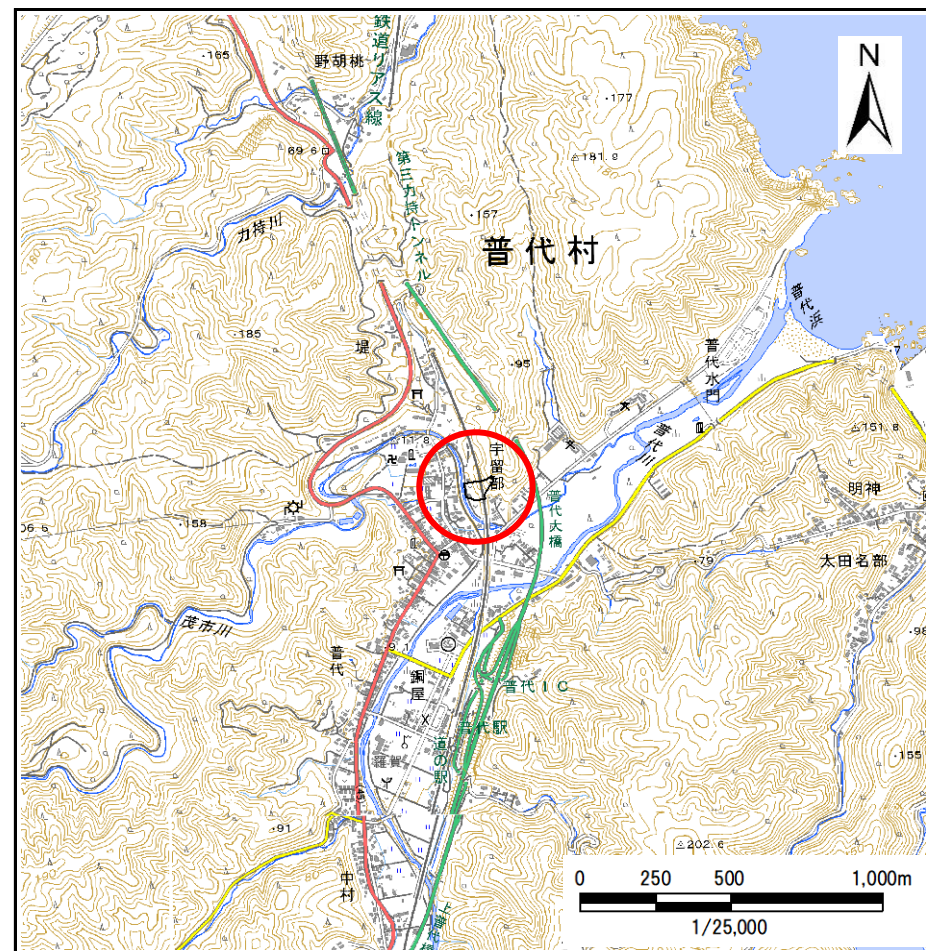
# 土砂災害防止に関する基礎調査(急傾斜地の崩壊)

表紙 概況、位置図

|         |                 |
|---------|-----------------|
| 自然現象の種類 | 急傾斜地の崩壊         |
| 箇所番号    | 485BN072-2      |
| 箇所名     | 普代-12           |
| 所在地     | 下閉伊郡普代村第13地割字普代 |
| 調査機関    | 県北広域振興局土木部      |



概況図(S=1:200,000)



位置図(S=1:25,000)



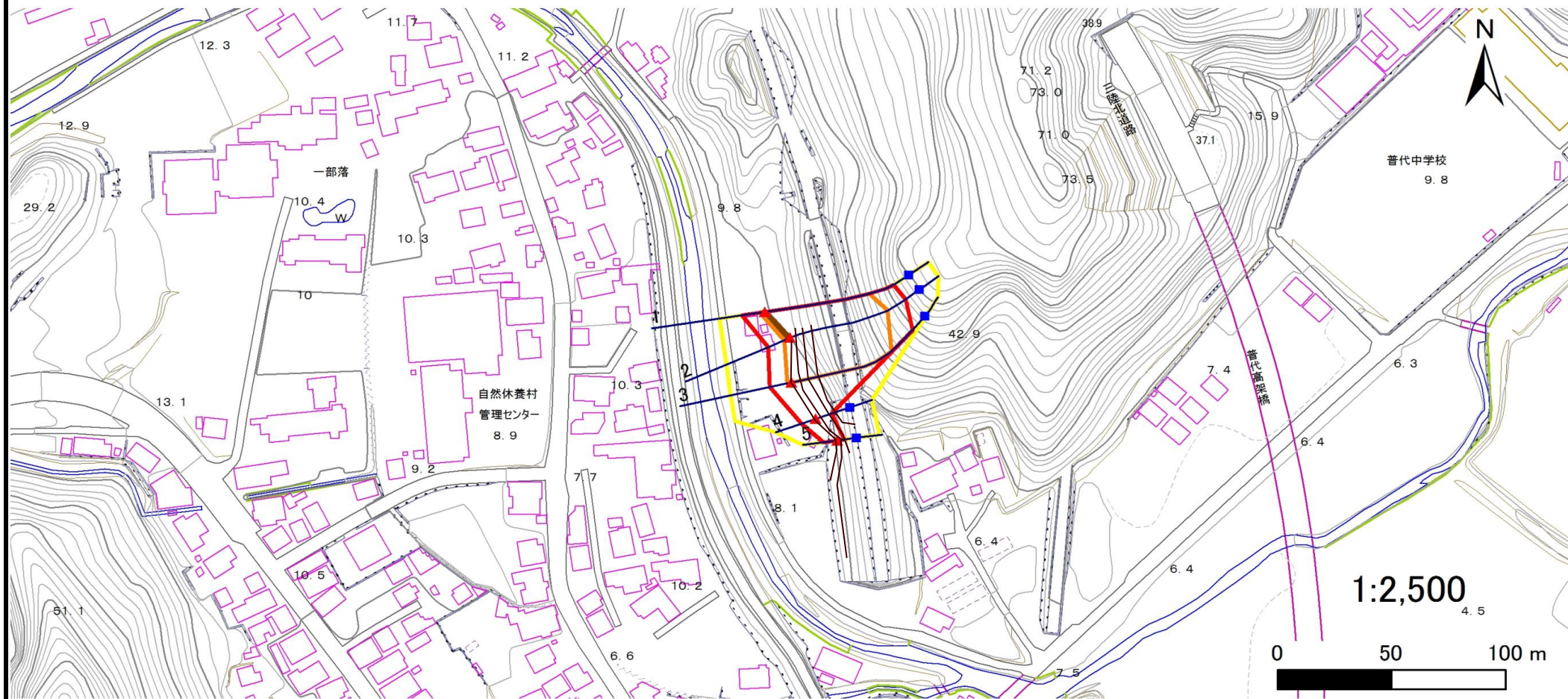
# 急傾斜地の崩壊区域調査

様式3-1 危害のおそれのある土地、著しい危害のおそれのある土地の設定図

調査年度

令和5年度

急傾斜地の位置 箇所番号 485BN072-2 箇所名 普代-12 所在地 下閉伊郡普代村第13地割字普代



凡例

■ 上端  
▲ 下端

— 横断測線

— 危害のおそれのある土地の区域

— 著しい危害のおそれのある土地の区域

— 土石等の移動による力が $100\text{kN/m}^2$ を超える範囲

— 土石等の堆積高が $3\text{m}$ を超える範囲

## 急傾斜地の崩壊区域調書

様式3-2 建築物に作用すると想定される衝撃に関する事項(1/1)

調査年度 令和5年度

| 急傾斜地の位置        |                           | 箇所番号      |                | 485BN072-2                    |               | 箇所名              |           | 普代-12                         |                           | 所在地       |                | 下閉伊郡普代村第13地割字普代               |               |                |           |                               |
|----------------|---------------------------|-----------|----------------|-------------------------------|---------------|------------------|-----------|-------------------------------|---------------------------|-----------|----------------|-------------------------------|---------------|----------------|-----------|-------------------------------|
| 横断<br>測線<br>番号 | 急傾斜地の下端に隣接する土地            |           |                |                               |               |                  |           |                               | 急傾斜地内                     |           |                |                               |               |                |           |                               |
|                | 土石等の移動の高さと力の大きさ           |           |                |                               | 土石等の堆積高さとの大きさ |                  |           |                               | 土石等の移動の高さと力の大きさ           |           |                |                               | 土石等の堆積高さとの大きさ |                |           |                               |
|                | 区分                        | 高さ<br>(m) | 下端からの距離<br>(m) | 力の大きさ<br>(kN/m <sup>2</sup> ) | 区分            | 下端からの水平<br>距離(m) | 高さ<br>(m) | 力の大きさ<br>(kN/m <sup>2</sup> ) | 区分                        | 高さ<br>(m) | 上端からの比高<br>(m) | 力の大きさ<br>(kN/m <sup>2</sup> ) | 区分            | 上端からの比高<br>(m) | 高さ<br>(m) | 力の大きさ<br>(kN/m <sup>2</sup> ) |
| 1              | 100kN/m <sup>2</sup> を超える | 1.00      | 0.00 ~ 2.34    | 136.53                        | 3mを超える        | 0.00 ~ 0.71      | 3.29      | 17.63                         | 100kN/m <sup>2</sup> を超える | 1.00      | 11.93 ~ 40.04  | 136.53                        | 3mを超える        | 40.00 ~ 40.04  | 3.29      | 17.63                         |
|                | それ以外                      | 1.00      | 2.34 ~ 10.13   | 100.00                        | それ以外          | 0.71 ~ 10.13     | 3.00      | 16.05                         | それ以外                      | 1.00      | 5.00 ~ 11.93   | 100.00                        | それ以外          | 5.00 ~ 40.00   | 3.00      | 16.05                         |
| 2              | 100kN/m <sup>2</sup> を超える | 1.00      | 0.00 ~ 2.82    | 144.62                        | 3mを超える        | 0.00 ~ 0.91      | 3.40      | 18.18                         | 100kN/m <sup>2</sup> を超える | 1.00      | 11.16 ~ 40.00  | 144.62                        | 3mを超える        | 40.00 ~ 40.00  | 3.40      | 18.18                         |
|                | それ以外                      | 1.00      | 2.82 ~ 10.61   | 100.00                        | それ以外          | 0.91 ~ 10.61     | 3.00      | 16.05                         | それ以外                      | 1.00      | 5.00 ~ 11.16   | 100.00                        | それ以外          | 5.00 ~ 40.00   | 3.00      | 16.05                         |
| 3              | 100kN/m <sup>2</sup> を超える | 1.00      | 0.00 ~ 2.00    | 130.95                        | 3mを超える        | — ~ —            | —         | —                             | 100kN/m <sup>2</sup> を超える | 1.00      | 12.65 ~ 39.65  | 130.95                        | 3mを超える        | — ~ —          | —         | —                             |
|                | それ以外                      | 1.00      | 2.00 ~ 9.79    | 100.00                        | それ以外          | 0.00 ~ 9.79      | 2.79      | 14.93                         | それ以外                      | 1.00      | 5.00 ~ 12.65   | 100.00                        | それ以外          | 5.00 ~ 39.65   | 2.79      | 14.93                         |
| 4              | 100kN/m <sup>2</sup> を超える | —         | — ~ —          | —                             | 3mを超える        | — ~ —            | —         | —                             | 100kN/m <sup>2</sup> を超える | —         | — ~ —          | —                             | 3mを超える        | — ~ —          | —         | —                             |
|                | それ以外                      | 1.00      | 0.00 ~ 6.75    | 85.29                         | それ以外          | 0.00 ~ 0.00      | 1.57      | 8.39                          | それ以外                      | 1.00      | 5.00 ~ 9.28    | 85.29                         | それ以外          | 5.00 ~ 9.28    | 1.57      | 8.39                          |
| 5              | 100kN/m <sup>2</sup> を超える | —         | — ~ —          | —                             | 3mを超える        | — ~ —            | —         | —                             | 100kN/m <sup>2</sup> を超える | —         | — ~ —          | —                             | 3mを超える        | — ~ —          | —         | —                             |
|                | それ以外                      | 1.00      | 0.00 ~ 6.31    | 79.27                         | それ以外          | 0.00 ~ 6.31      | 1.89      | 10.09                         | それ以外                      | 1.00      | 5.00 ~ 7.68    | 79.27                         | それ以外          | 5.00 ~ 7.68    | 1.89      | 10.09                         |
|                | 100kN/m <sup>2</sup> を超える |           | ~              |                               | 3mを超える        | ~                |           |                               | 100kN/m <sup>2</sup> を超える |           | ~              |                               | 3mを超える        | ~              |           |                               |
|                | それ以外                      |           | ~              |                               | それ以外          | ~                |           |                               | それ以外                      |           | ~              |                               | それ以外          | ~              |           |                               |
|                | 100kN/m <sup>2</sup> を超える |           | ~              |                               | 3mを超える        | ~                |           |                               | 100kN/m <sup>2</sup> を超える |           | ~              |                               | 3mを超える        | ~              |           |                               |
|                | それ以外                      |           | ~              |                               | それ以外          | ~                |           |                               | それ以外                      |           | ~              |                               | それ以外          | ~              |           |                               |
|                | 100kN/m <sup>2</sup> を超える |           | ~              |                               | 3mを超える        | ~                |           |                               | 100kN/m <sup>2</sup> を超える |           | ~              |                               | 3mを超える        | ~              |           |                               |
|                | それ以外                      |           | ~              |                               | それ以外          | ~                |           |                               | それ以外                      |           | ~              |                               | それ以外          | ~              |           |                               |
|                | 100kN/m <sup>2</sup> を超える |           | ~              |                               | 3mを超える        | ~                |           |                               | 100kN/m <sup>2</sup> を超える |           | ~              |                               | 3mを超える        | ~              |           |                               |
|                | それ以外                      |           | ~              |                               | それ以外          | ~                |           |                               | それ以外                      |           | ~              |                               | それ以外          | ~              |           |                               |
|                | 100kN/m <sup>2</sup> を超える |           | ~              |                               | 3mを超える        | ~                |           |                               | 100kN/m <sup>2</sup> を超える |           | ~              |                               | 3mを超える        | ~              |           |                               |
|                | それ以外                      |           | ~              |                               | それ以外          | ~                |           |                               | それ以外                      |           | ~              |                               | それ以外          | ~              |           |                               |
|                | 100kN/m <sup>2</sup> を超える |           | ~              |                               | 3mを超える        | ~                |           |                               | 100kN/m <sup>2</sup> を超える |           | ~              |                               | 3mを超える        | ~              |           |                               |
|                | それ以外                      |           | ~              |                               | それ以外          | ~                |           |                               | それ以外                      |           | ~              |                               | それ以外          | ~              |           |                               |