

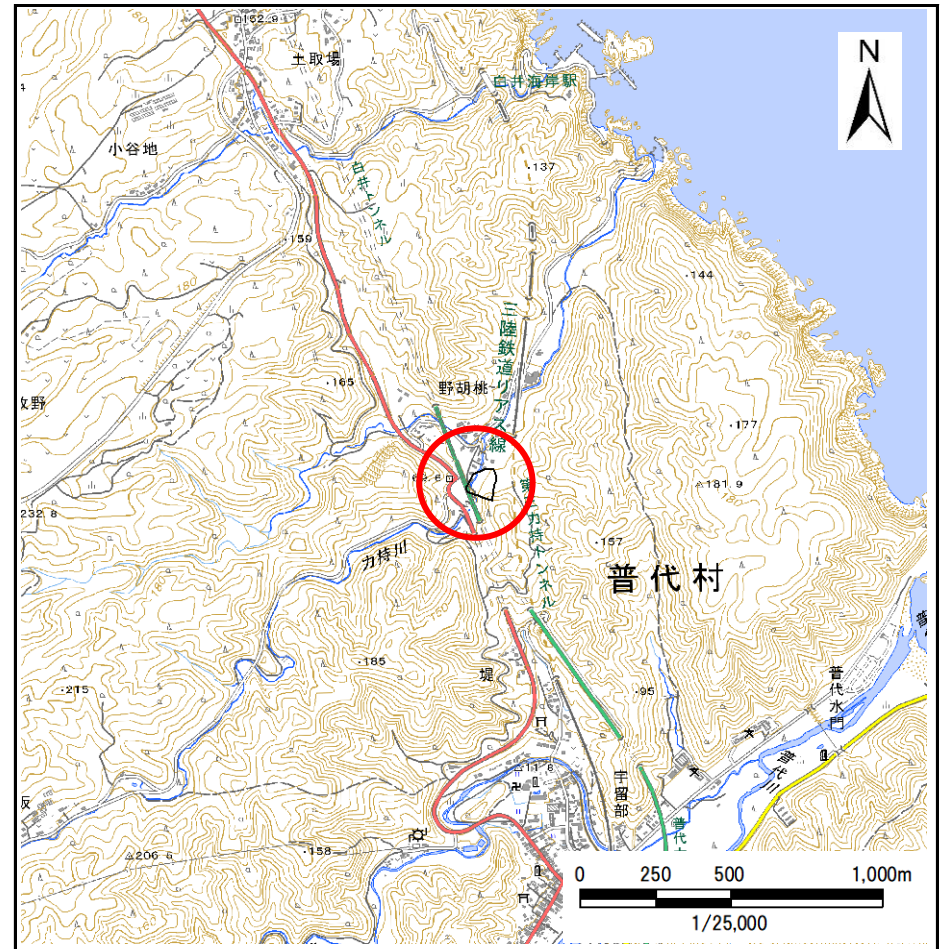
土砂災害防止に関する基礎調査(急傾斜地の崩壊)

表紙 概況、位置図

自然現象の種類	急傾斜地の崩壊
箇所番号	485BN052-2
箇所名	宇留部-3
所在地	下閉伊郡普代村第14地割字宇留部
調査機関	県北広域振興局土木部



概況図(S=1:200,000)



位置図(S=1:25,000)

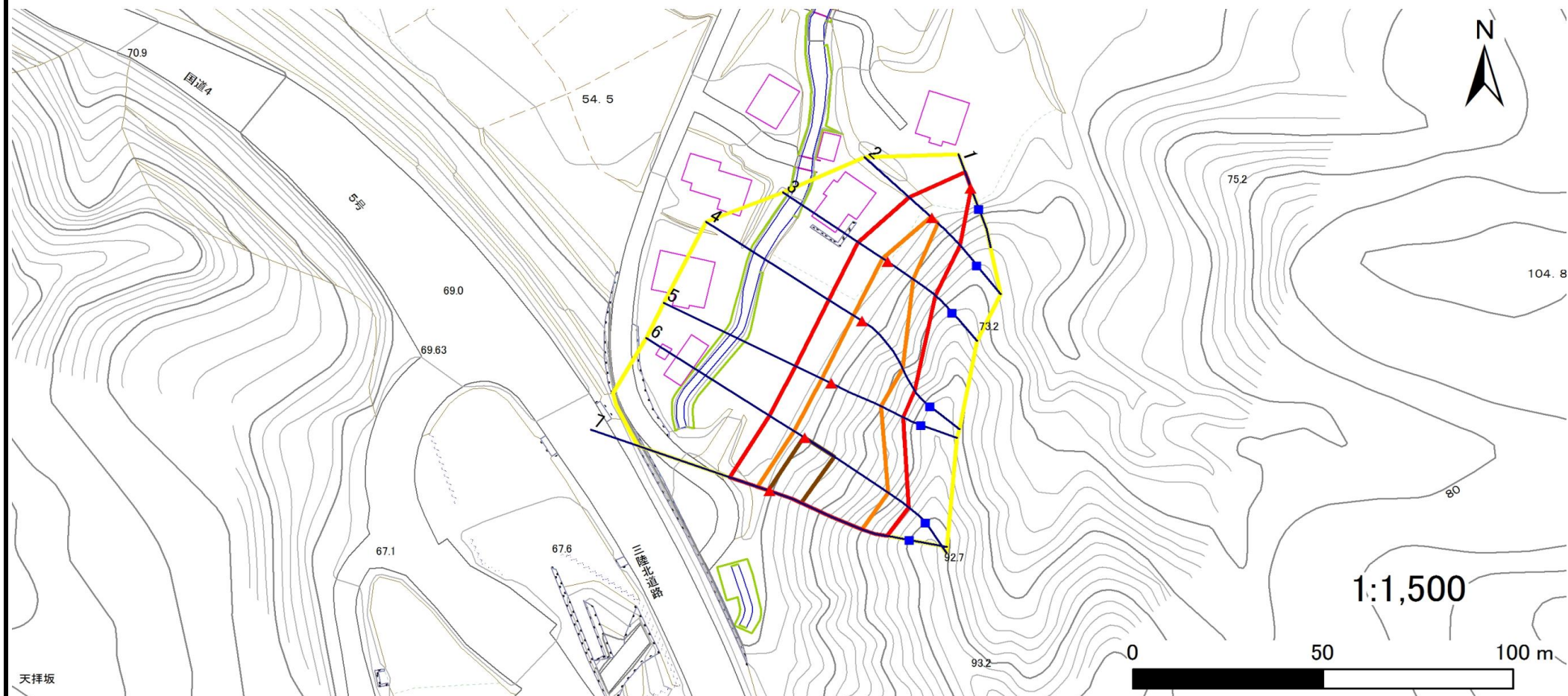
急傾斜地の崩壊区域調査

様式3-1 危害のおそれのある土地、著しい危害のおそれのある土地の設定図

調査年度

令和5年度

急傾斜地の位置 箇所番号 485BN052-2 箇所名 宇留部-3 所在地 下閉伊郡普代村第14地割字宇留部



凡例

■ 上端
▲ 下端

— 横断測線

— 危険のおそれのある土地の区域

— 著しい危害のおそれのある土地の区域

— 土石等の移動による力が 100kN/m^2 を超える範囲

— 土石等の堆積高が 3m を超える範囲

急傾斜地の崩壊区域調書

様式3-2 建築物に作用すると想定される衝撃に関する事項(1/1)

調査年度	令和5年度
------	-------

急傾斜地の位置		485BN052-2		箇所名		宇留部-3		所在地		下閉伊郡普代村第14地割宇留部						
横断 測線 番号	急傾斜地の下端に隣接する土地								急傾斜地内							
	土石等の移動の高さと力の大きさ				土石等の堆積高さとの大きさ				土石等の移動の高さと力の大きさ				土石等の堆積高さとの大きさ			
	区分	高さ (m)	下端からの距離 (m)	力の大きさ (kN/m ²)	区分	下端からの水平 距離(m)	高さ (m)	力の大きさ (kN/m ²)	区分	高さ (m)	上端からの比高 (m)	力の大きさ (kN/m ²)	区分	上端からの比高 (m)	高さ (m)	力の大きさ (kN/m ²)
1	100kN/m ² を超える	—	— ~ —	—	3mを超える	— ~ —	—	—	100kN/m ² を超える	—	— ~ —	—	3mを超える	— ~ —	—	—
	それ以外	1.00	0.00 ~ 4.71	58.69	それ以外	0.00 ~ 4.71	1.82	9.72	それ以外	1.00	5.00 ~ 5.00	58.69	それ以外	5.00 ~ 5.00	1.82	9.72
2	100kN/m ² を超える	1.00	0.00 ~ 0.48	107.12	3mを超える	— ~ —	—	—	100kN/m ² を超える	1.00	10.76 ~ 12.22	107.12	3mを超える	— ~ —	—	—
	それ以外	1.00	0.48 ~ 8.27	100.00	それ以外	0.00 ~ 8.27	2.09	11.17	それ以外	1.00	5.00 ~ 10.76	100.00	それ以外	5.00 ~ 12.22	2.09	11.17
3	100kN/m ² を超える	1.00	0.00 ~ 1.75	126.78	3mを超える	— ~ —	—	—	100kN/m ² を超える	1.00	10.53 ~ 16.79	126.78	3mを超える	— ~ —	—	—
	それ以外	1.00	1.75 ~ 9.53	100.00	それ以外	0.00 ~ 9.53	2.36	12.61	それ以外	1.00	5.00 ~ 10.53	100.00	それ以外	5.00 ~ 16.79	2.36	12.61
4	100kN/m ² を超える	1.00	0.00 ~ 2.94	146.60	3mを超える	— ~ —	—	—	100kN/m ² を超える	1.00	10.61 ~ 24.73	146.60	3mを超える	— ~ —	—	—
	それ以外	1.00	2.94 ~ 10.72	100.00	それ以外	0.00 ~ 10.72	2.79	14.93	それ以外	1.00	5.00 ~ 10.61	100.00	それ以外	5.00 ~ 24.73	2.79	14.93
5	100kN/m ² を超える	1.00	0.00 ~ 2.86	145.23	3mを超える	— ~ —	—	—	100kN/m ² を超える	1.00	11.16 ~ 24.69	145.23	3mを超える	— ~ —	—	—
	それ以外	1.00	2.86 ~ 10.64	100.00	それ以外	0.00 ~ 10.64	2.94	15.74	それ以外	1.00	5.00 ~ 11.16	100.00	それ以外	5.00 ~ 24.69	2.94	15.74
6	100kN/m ² を超える	1.00	0.00 ~ 3.48	156.11	3mを超える	0.00 ~ 0.46	3.25	17.39	100kN/m ² を超える	1.00	10.61 ~ 32.60	156.11	3mを超える	25.00 ~ 32.60	3.25	17.39
	それ以外	1.00	3.48 ~ 11.27	100.00	それ以外	0.46 ~ 11.27	3.00	16.05	それ以外	1.00	5.00 ~ 10.61	100.00	それ以外	5.00 ~ 25.00	3.00	16.05
7	100kN/m ² を超える	1.00	0.00 ~ 3.46	155.68	3mを超える	0.00 ~ 0.44	3.24	17.33	100kN/m ² を超える	1.00	10.59 ~ 32.30	155.68	3mを超える	25.00 ~ 32.30	3.24	17.33
	それ以外	1.00	3.46 ~ 11.24	100.00	それ以外	0.44 ~ 11.24	3.00	16.05	それ以外	1.00	5.00 ~ 10.59	100.00	それ以外	5.00 ~ 25.00	3.00	16.05
	100kN/m ² を超える		~		3mを超える		~		100kN/m ² を超える		~		3mを超える		~	
	それ以外		~		それ以外		~		それ以外		~		それ以外		~	
	100kN/m ² を超える		~		3mを超える		~		100kN/m ² を超える		~		3mを超える		~	
	それ以外		~		それ以外		~		それ以外		~		それ以外		~	
	100kN/m ² を超える		~		3mを超える		~		100kN/m ² を超える		~		3mを超える		~	
	それ以外		~		それ以外		~		それ以外		~		それ以外		~	
	100kN/m ² を超える		~		3mを超える		~		100kN/m ² を超える		~		3mを超える		~	
	それ以外		~		それ以外		~		それ以外		~		それ以外		~	
	100kN/m ² を超える		~		3mを超える		~		100kN/m ² を超える		~		3mを超える		~	
	それ以外		~		それ以外		~		それ以外		~		それ以外		~	