

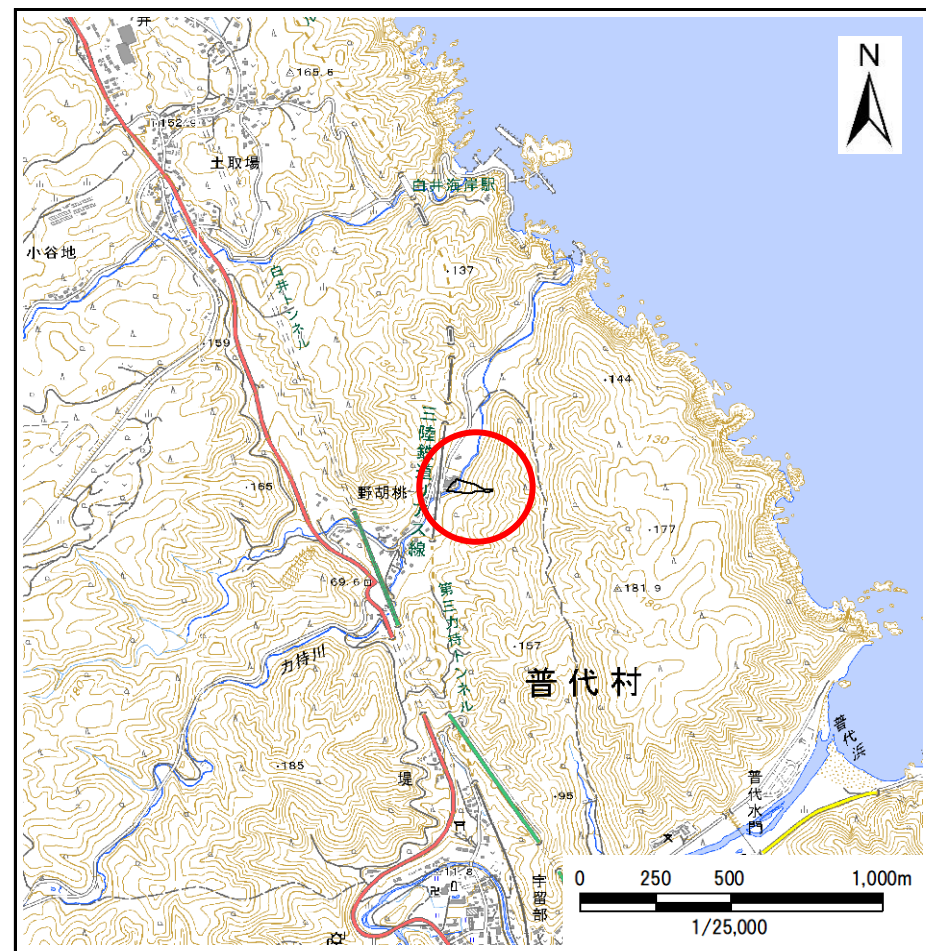
土砂災害防止に関する基礎調査(急傾斜地の崩壊)

表紙 概況、位置図

自然現象の種類	急傾斜地の崩壊
箇所番号	485BN052-1
箇所名	宇留部-2
所在地	下閉伊郡普代村第14地割字宇留部
調査機関	県北広域振興局土木部



概況図(S=1:200,000)



位置図(S=1:25,000)

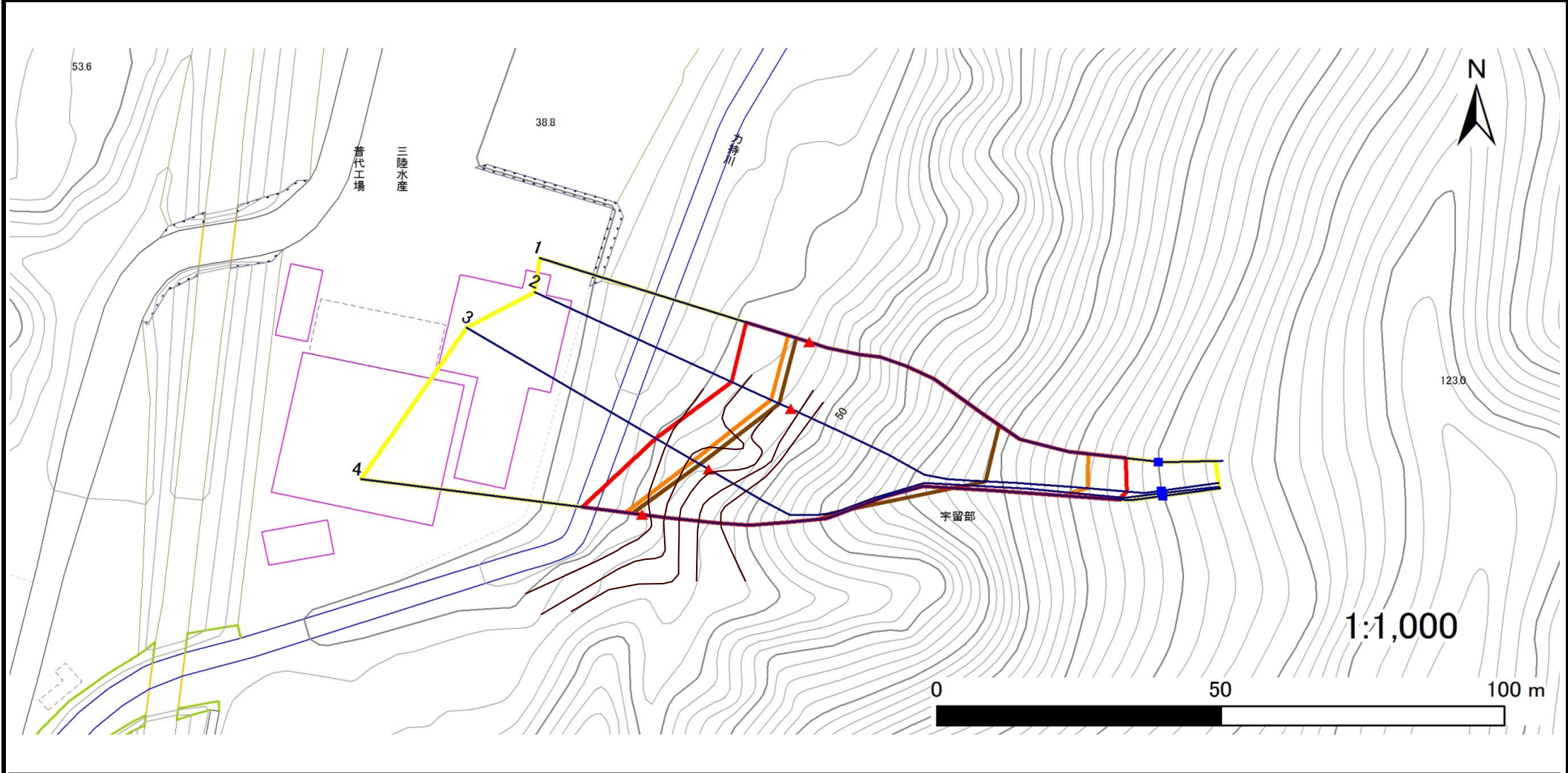
急傾斜地の崩壊区域調査

様式3-1 危害のおそれのある土地、著しい危害のおそれのある土地の設定図

調査年度

令和5年度

急傾斜地の位置	箇所番号	485BN052-1	箇所名	宇留部-2	所在地	下閉伊郡普代村第14地割字宇留部
---------	------	------------	-----	-------	-----	------------------



- | | | | | |
|----|--|--|---|---|
| 凡例 | ■ 上端 | — 横断測線 | 危険のおそれのある土地の区域 | 土石等の移動による力が100kN/m ² を超える範囲 |
| | ▲ 下端 | | 著しい危害のおそれのある土地の区域 | 土石等の堆積高が3mを超える範囲 |

急傾斜地の崩壊区域調査

様式3-2 建築物に作用すると想定される衝撃に関する事項(1/1)

調査年度

令和5年度

急傾斜地の位置		箇所番号		485BN052-1		箇所名		宇留部-2		所在地		下閉伊郡普代村第14地割宇留部				
横断 測線 番号	急傾斜地の下端に隣接する土地								急傾斜地内							
	土石等の移動の高さと力の大きさ				土石等の堆積高さとの大きさ				土石等の移動の高さと力の大きさ				土石等の堆積高さとの大きさ			
	区分	高さ (m)	下端からの距離 (m)	力の大きさ (kN/m ²)	区分	下端からの水平 距離(m)	高さ (m)	力の大きさ (kN/m ²)	区分	高さ (m)	上端からの比高 (m)	力の大きさ (kN/m ²)	区分	上端からの比高 (m)	高さ (m)	力の大きさ (kN/m ²)
1	100kN/m ² を超える	1.00	0.00 ~ 4.00	165.48	3mを超える	0.00 ~ 2.46	4.21	22.54	100kN/m ² を超える	1.00	10.69 ~ 56.84	165.48	3mを超える	25.00 ~ 56.84	4.21	22.54
	それ以外	1.00	4.00 ~ 11.79	100.00	それ以外	2.46 ~ 11.79	3.00	16.05	それ以外	1.00	5.00 ~ 10.69	100.00	それ以外	5.00 ~ 25.00	3.00	16.05
2	100kN/m ² を超える	1.00	0.00 ~ 3.87	163.14	3mを超える	0.00 ~ 2.33	4.10	21.96	100kN/m ² を超える	1.00	10.55 ~ 54.87	163.14	3mを超える	25.00 ~ 54.87	4.10	21.96
	それ以外	1.00	3.87 ~ 11.66	100.00	それ以外	2.33 ~ 11.66	3.00	16.05	それ以外	1.00	5.00 ~ 10.55	100.00	それ以外	5.00 ~ 25.00	3.00	16.05
3	100kN/m ² を超える	1.00	0.00 ~ 3.15	150.34	3mを超える	0.00 ~ 1.91	3.81	20.38	100kN/m ² を超える	1.00	10.91 ~ 56.03	150.34	3mを超える	40.00 ~ 56.03	3.81	20.38
	それ以外	1.00	3.15 ~ 10.94	100.00	それ以外	1.91 ~ 10.94	3.00	16.05	それ以外	1.00	5.00 ~ 10.91	100.00	それ以外	5.00 ~ 40.00	3.00	16.05
4	100kN/m ² を超える	1.00	0.00 ~ 2.96	146.93	3mを超える	0.00 ~ 1.82	3.75	20.09	100kN/m ² を超える	1.00	11.15 ~ 60.49	146.93	3mを超える	40.00 ~ 60.49	3.75	20.09
	それ以外	1.00	2.96 ~ 10.74	100.00	それ以外	1.82 ~ 10.74	3.00	16.05	それ以外	1.00	5.00 ~ 11.15	100.00	それ以外	5.00 ~ 40.00	3.00	16.05
	100kN/m ² を超える		~		3mを超える	~			100kN/m ² を超える		~		3mを超える	~		
	それ以外		~		それ以外	~			それ以外		~		それ以外	~		
	100kN/m ² を超える		~		3mを超える	~			100kN/m ² を超える		~		3mを超える	~		
	それ以外		~		それ以外	~			それ以外		~		それ以外	~		
	100kN/m ² を超える		~		3mを超える	~			100kN/m ² を超える		~		3mを超える	~		
	それ以外		~		それ以外	~			それ以外		~		それ以外	~		
	100kN/m ² を超える		~		3mを超える	~			100kN/m ² を超える		~		3mを超える	~		
	それ以外		~		それ以外	~			それ以外		~		それ以外	~		
	100kN/m ² を超える		~		3mを超える	~			100kN/m ² を超える		~		3mを超える	~		
	それ以外		~		それ以外	~			それ以外		~		それ以外	~		
	100kN/m ² を超える		~		3mを超える	~			100kN/m ² を超える		~		3mを超える	~		
	それ以外		~		それ以外	~			それ以外		~		それ以外	~		
	100kN/m ² を超える		~		3mを超える	~			100kN/m ² を超える		~		3mを超える	~		
	それ以外		~		それ以外	~			それ以外		~		それ以外	~		