

# 土砂災害防止に関する基礎調査(急傾斜地の崩壊)

表紙 概況、位置図

自然現象の種類	急傾斜地の崩壊
箇所番号	485AN124-2
箇所名	堤-4
所在地	下閉伊郡普代村第15地割字堤
調査機関	県北広域振興局土木部



概況図(S=1:200,000)



位置図(S=1:25,000)



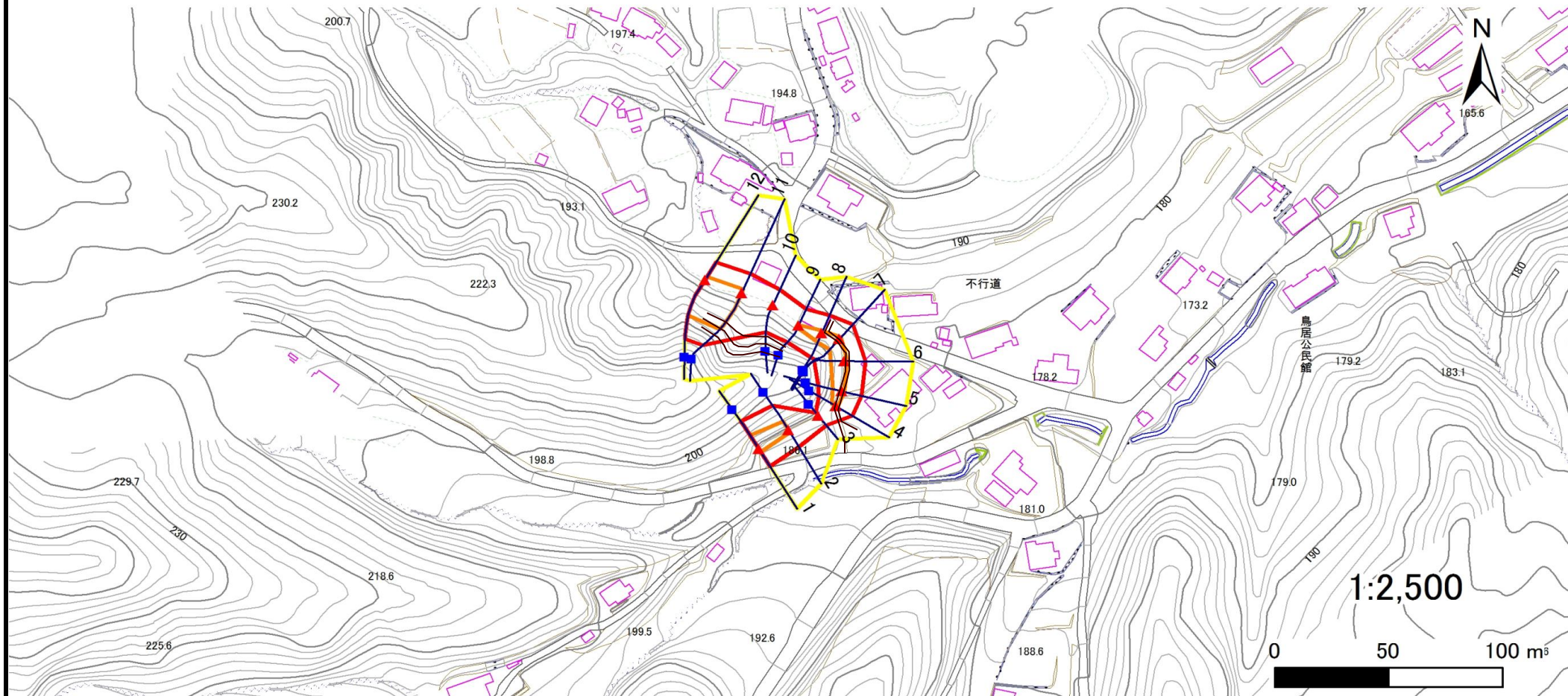
# 急傾斜地の崩壊区域調査

様式3-1 危害のおそれのある土地、著しい危害のおそれのある土地の設定図

調査年度

令和5年度

急傾斜地の位置 箇所番号 485AN124-2 箇所名 堤-4 所在地 下閉伊郡普代村第15地割字堤



凡例

■ 上端  
▲ 下端

— 横断測線

— 危害のおそれのある土地の区域

— 著しい危害のおそれのある土地の区域

— 土石等の移動による力が $100\text{kN/m}^2$ を超える範囲

— 土石等の堆積高が $3\text{m}$ を超える範囲

## 急傾斜地の崩壊区域調書

様式3-2 建築物に作用すると想定される衝撃に関する事項(1/1)

調査年度	令和5年度
------	-------

急傾斜地の位置		箇所番号		485AN124-2		箇所名		堤-4		所在地		下閉伊郡普代村第15地割字堤				
横断 測線 番号	急傾斜地の下端に隣接する土地								急傾斜地内							
	土石等の移動の高さと力の大きさ				土石等の堆積高さとの大きさ				土石等の移動の高さと力の大きさ				土石等の堆積高さとの大きさ			
	区分	高さ (m)	下端からの距離 (m)	力の大きさ (kN/m <sup>2</sup> )	区分	下端からの水平 距離(m)	高さ (m)	力の大きさ (kN/m <sup>2</sup> )	区分	高さ (m)	上端からの比高 (m)	力の大きさ (kN/m <sup>2</sup> )	区分	上端からの比高 (m)	高さ (m)	力の大きさ (kN/m <sup>2</sup> )
1	100kN/m <sup>2</sup> を超える	1.00	0.00 ~ 1.56	123.78	3mを超える	— ~ —	—	—	100kN/m <sup>2</sup> を超える	1.00	10.56 ~ 16.03	123.78	3mを超える	— ~ —	—	—
	それ以外	1.00	1.56 ~ 9.34	100.00	それ以外	0.00 ~ 9.34	2.33	12.48	それ以外	1.00	5.00 ~ 10.56	100.00	それ以外	5.00 ~ 16.03	2.33	12.48
2	100kN/m <sup>2</sup> を超える	1.00	0.00 ~ 0.95	114.20	3mを超える	— ~ —	—	—	100kN/m <sup>2</sup> を超える	1.00	10.86 ~ 14.09	114.20	3mを超える	— ~ —	—	—
	それ以外	1.00	0.95 ~ 8.73	100.00	それ以外	0.00 ~ 8.73	2.07	11.08	それ以外	1.00	5.00 ~ 10.86	100.00	それ以外	5.00 ~ 14.09	2.07	11.08
3	100kN/m <sup>2</sup> を超える	—	— ~ —	—	3mを超える	— ~ —	—	—	100kN/m <sup>2</sup> を超える	—	— ~ —	—	3mを超える	— ~ —	—	—
	それ以外	1.00	0.00 ~ 5.52	68.95	それ以外	0.00 ~ 5.52	1.99	10.66	それ以外	1.00	5.00 ~ 6.89	68.95	それ以外	5.00 ~ 6.89	1.99	10.66
4	100kN/m <sup>2</sup> を超える	1.00	0.00 ~ 0.68	110.17	3mを超える	— ~ —	—	—	100kN/m <sup>2</sup> を超える	1.00	11.62 ~ 13.71	110.17	3mを超える	— ~ —	—	—
	それ以外	1.00	0.68 ~ 8.47	100.00	それ以外	0.00 ~ 8.47	2.43	13.03	それ以外	1.00	5.00 ~ 11.62	100.00	それ以外	5.00 ~ 13.71	2.43	13.03
5	100kN/m <sup>2</sup> を超える	1.00	0.00 ~ 1.19	117.98	3mを超える	— ~ —	—	—	100kN/m <sup>2</sup> を超える	1.00	10.85 ~ 14.55	117.98	3mを超える	— ~ —	—	—
	それ以外	1.00	1.19 ~ 8.98	100.00	それ以外	0.00 ~ 8.98	2.32	12.41	それ以外	1.00	5.00 ~ 10.85	100.00	それ以外	5.00 ~ 14.55	2.32	12.41
6	100kN/m <sup>2</sup> を超える	1.00	0.00 ~ 1.38	120.98	3mを超える	— ~ —	—	—	100kN/m <sup>2</sup> を超える	1.00	10.54 ~ 15.13	120.98	3mを超える	— ~ —	—	—
	それ以外	1.00	1.38 ~ 9.17	100.00	それ以外	0.00 ~ 9.17	2.35	12.57	それ以外	1.00	5.00 ~ 10.54	100.00	それ以外	5.00 ~ 15.13	2.35	12.57
7	100kN/m <sup>2</sup> を超える	1.00	0.00 ~ 1.22	118.45	3mを超える	— ~ —	—	—	100kN/m <sup>2</sup> を超える	1.00	10.76 ~ 15.07	118.45	3mを超える	— ~ —	—	—
	それ以外	1.00	1.22 ~ 9.01	100.00	それ以外	0.00 ~ 9.01	2.27	12.13	それ以外	1.00	5.00 ~ 10.76	100.00	それ以外	5.00 ~ 15.07	2.27	12.13
8	100kN/m <sup>2</sup> を超える	1.00	0.00 ~ 1.09	116.40	3mを超える	— ~ —	—	—	100kN/m <sup>2</sup> を超える	1.00	10.56 ~ 14.00	116.40	3mを超える	— ~ —	—	—
	それ以外	1.00	1.09 ~ 8.87	100.00	それ以外	0.00 ~ 8.87	2.15	11.51	それ以外	1.00	5.00 ~ 10.56	100.00	それ以外	5.00 ~ 14.00	2.15	11.51
9	100kN/m <sup>2</sup> を超える	1.00	0.00 ~ 0.28	104.11	3mを超える	— ~ —	—	—	100kN/m <sup>2</sup> を超える	1.00	10.68 ~ 11.48	104.11	3mを超える	— ~ —	—	—
	それ以外	1.00	0.28 ~ 8.06	100.00	それ以外	0.00 ~ 8.06	2.10	11.26	それ以外	1.00	5.00 ~ 10.68	100.00	それ以外	5.00 ~ 11.48	2.10	11.26
10	100kN/m <sup>2</sup> を超える	—	— ~ —	—	3mを超える	— ~ —	—	—	100kN/m <sup>2</sup> を超える	—	— ~ —	—	3mを超える	— ~ —	—	—
	それ以外	1.00	0.00 ~ 7.71	98.93	それ以外	0.00 ~ 7.71	1.93	10.33	それ以外	1.00	5.00 ~ 12.39	98.93	それ以外	5.00 ~ 12.39	1.93	10.33
11	100kN/m <sup>2</sup> を超える	1.00	0.00 ~ 1.93	129.78	3mを超える	— ~ —	—	—	100kN/m <sup>2</sup> を超える	1.00	11.61 ~ 23.52	129.78	3mを超える	— ~ —	—	—
	それ以外	1.00	1.93 ~ 9.72	100.00	それ以外	0.00 ~ 9.72	2.47	13.19	それ以外	1.00	5.00 ~ 11.61	100.00	それ以外	5.00 ~ 23.52	2.47	13.19
12	100kN/m <sup>2</sup> を超える	1.00	0.00 ~ 1.79	127.47	3mを超える	— ~ —	—	—	100kN/m <sup>2</sup> を超える	1.00	11.77 ~ 22.66	127.47	3mを超える	— ~ —	—	—
	それ以外	1.00	1.79 ~ 9.57	100.00	それ以外	0.00 ~ 9.57	2.45	13.12	それ以外	1.00	5.00 ~ 11.77	100.00	それ以外	5.00 ~ 22.66	2.45	13.12
	100kN/m <sup>2</sup> を超える		~		3mを超える	~			100kN/m <sup>2</sup> を超える		~		3mを超える	~		
	それ以外		~		それ以外	~			それ以外		~		それ以外	~		
	100kN/m <sup>2</sup> を超える		~		3mを超える	~			100kN/m <sup>2</sup> を超える		~		3mを超える	~		
	それ以外		~		それ以外	~			それ以外		~		それ以外	~		
	100kN/m <sup>2</sup> を超える		~		3mを超える	~			100kN/m <sup>2</sup> を超える		~		3mを超える	~		
	それ以外		~		それ以外	~			それ以外		~		それ以外	~		