

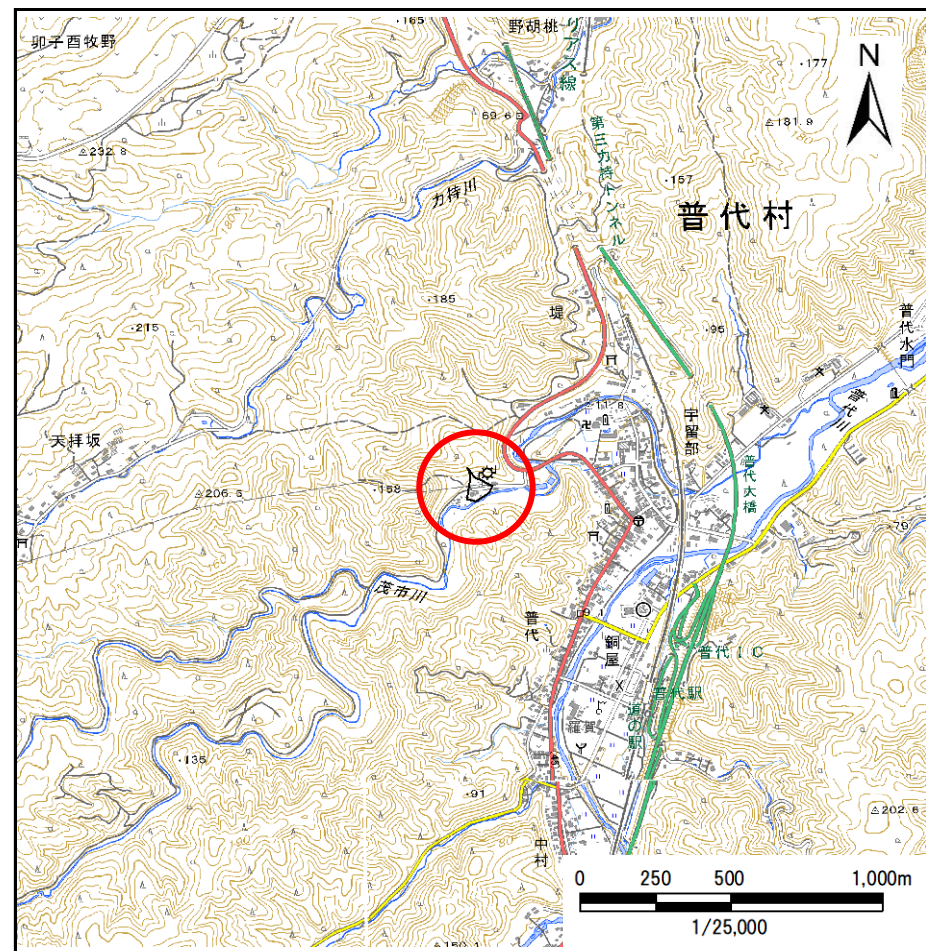
土砂災害防止に関する基礎調査(急傾斜地の崩壊)

表紙 概況、位置図

自然現象の種類	急傾斜地の崩壊
箇所番号	485AN064-2
箇所名	堤-1
所在地	下閉伊郡普代村第15地割字堤
調査機関	県北広域振興局土木部



概況図(S=1:200,000)



位置図(S=1:25,000)

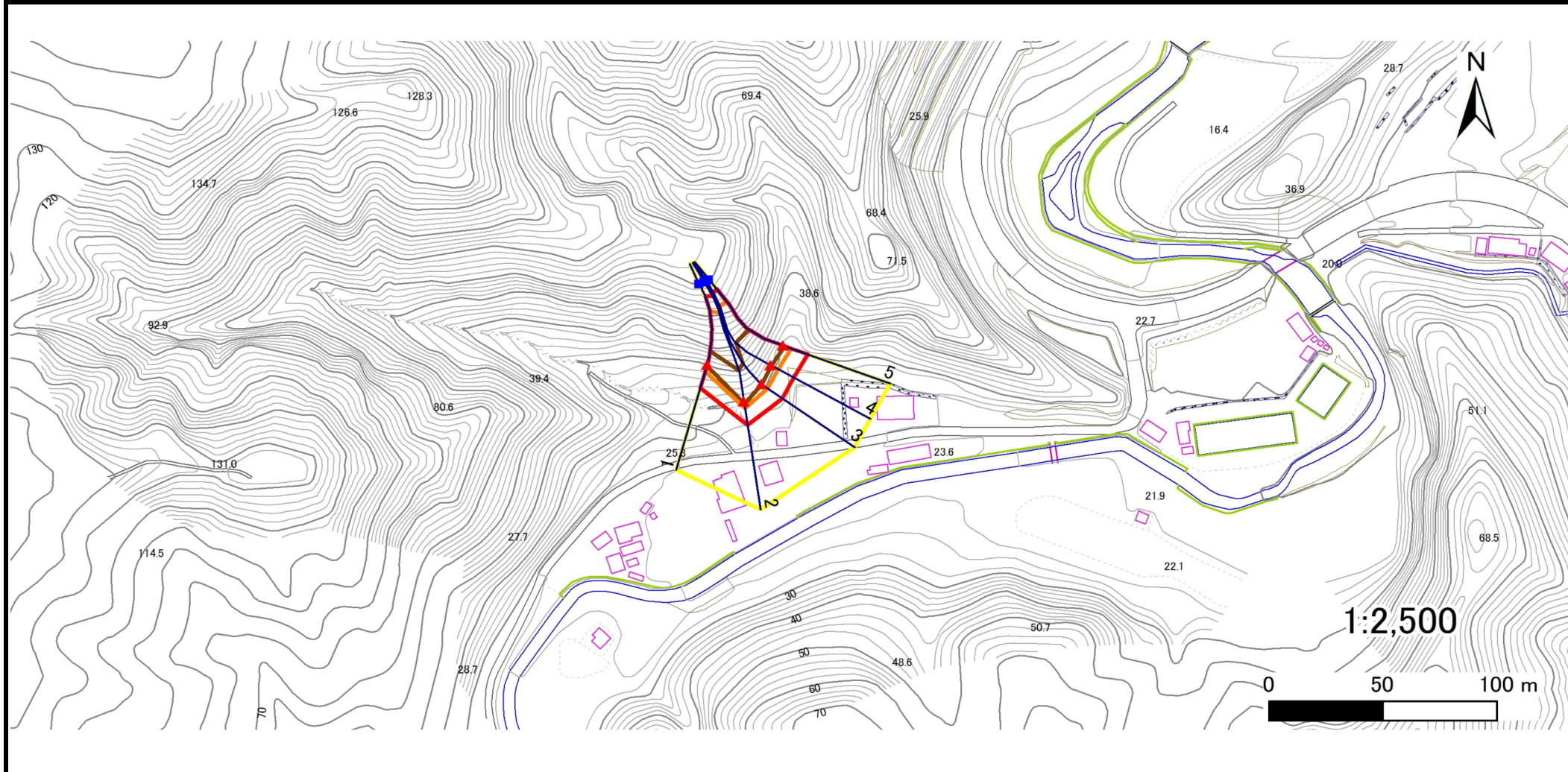
急傾斜地の崩壊区域調査

様式3-1 危害のおそれのある土地、著しい危害のおそれのある土地の設定図

調査年度

令和5年度

急傾斜地の位置 箇所番号 485AN064-2 箇所名 堤-1 所在地 下閉伊郡普代村第15地割字堤



- | | | | | |
|----|------|--------|---------------------|---|
| 凡例 | ■ 上端 | — 横断測線 | ▭ 危害のおそれのある土地の区域 | ▭ 土石等の移動による力が 100kN/m^2 を超える範囲 |
| | ▲ 下端 | | ▭ 著しい危害のおそれのある土地の区域 | ▭ 土石等の堆積高が 3m を超える範囲 |

急傾斜地の崩壊区域調書

様式3-2 建築物に作用すると想定される衝撃に関する事項(1/1)

調査年度 令和5年度

急傾斜地の位置		箇所番号		485AN064-2		箇所名		堤-1		所在地		下閉伊郡普代村第15地割字堤				
横断 測線 番号	急傾斜地の下端に隣接する土地								急傾斜地内							
	土石等の移動の高さと力の大きさ				土石等の堆積高さとの大きさ				土石等の移動の高さと力の大きさ				土石等の堆積高さとの大きさ			
	区分	高さ (m)	下端からの距離 (m)	力の大きさ (kN/m ²)	区分	下端からの水平 距離(m)	高さ (m)	力の大きさ (kN/m ²)	区分	高さ (m)	上端からの比高 (m)	力の大きさ (kN/m ²)	区分	上端からの比高 (m)	高さ (m)	力の大きさ (kN/m ²)
1	100kN/m ² を超える	1.00	0.00 ~ 3.26	152.28	3mを超える	0.00 ~ 0.33	3.18	17.00	100kN/m ² を超える	1.00	10.53 ~ 30.01	152.28	3mを超える	25.00 ~ 30.01	3.18	17.00
	それ以外	1.00	3.26 ~ 11.05	100.00	それ以外	0.33 ~ 11.05	3.00	16.05	それ以外	1.00	5.00 ~ 10.53	100.00	それ以外	5.00 ~ 25.00	3.00	16.05
2	100kN/m ² を超える	1.00	0.00 ~ 3.18	150.73	3mを超える	0.00 ~ 1.09	3.49	18.69	100kN/m ² を超える	1.00	10.76 ~ 40.00	150.73	3mを超える	30.00 ~ 40.00	3.49	18.69
	それ以外	1.00	3.18 ~ 10.96	100.00	それ以外	1.09 ~ 10.96	3.00	16.05	それ以外	1.00	5.00 ~ 10.76	100.00	それ以外	5.00 ~ 30.00	3.00	16.05
3	100kN/m ² を超える	1.00	0.00 ~ 3.35	153.81	3mを超える	0.00 ~ 0.14	3.07	16.44	100kN/m ² を超える	1.00	10.61 ~ 39.00	153.81	3mを超える	30.00 ~ 39.00	3.07	16.44
	それ以外	1.00	3.35 ~ 11.14	100.00	それ以外	0.14 ~ 11.14	3.00	16.05	それ以外	1.00	5.00 ~ 10.61	100.00	それ以外	5.00 ~ 30.00	3.00	16.05
4	100kN/m ² を超える	1.00	0.00 ~ 3.66	159.36	3mを超える	0.00 ~ 0.37	3.20	17.11	100kN/m ² を超える	1.00	10.54 ~ 39.80	159.36	3mを超える	25.00 ~ 39.80	3.20	17.11
	それ以外	1.00	3.66 ~ 11.45	100.00	それ以外	0.37 ~ 11.45	3.00	16.05	それ以外	1.00	5.00 ~ 10.54	100.00	それ以外	5.00 ~ 25.00	3.00	16.05
5	100kN/m ² を超える	1.00	0.00 ~ 3.77	161.24	3mを超える	0.00 ~ 0.54	3.30	17.67	100kN/m ² を超える	1.00	10.71 ~ 39.55	161.24	3mを超える	25.00 ~ 39.55	3.30	17.67
	それ以外	1.00	3.77 ~ 11.55	100.00	それ以外	0.54 ~ 11.55	3.00	16.05	それ以外	1.00	5.00 ~ 10.71	100.00	それ以外	5.00 ~ 25.00	3.00	16.05
	100kN/m ² を超える		~		3mを超える	~			100kN/m ² を超える		~		3mを超える	~		
	それ以外		~		それ以外	~			それ以外		~		それ以外	~		
	100kN/m ² を超える		~		3mを超える	~			100kN/m ² を超える		~		3mを超える	~		
	それ以外		~		それ以外	~			それ以外		~		それ以外	~		
	100kN/m ² を超える		~		3mを超える	~			100kN/m ² を超える		~		3mを超える	~		
	それ以外		~		それ以外	~			それ以外		~		それ以外	~		
	100kN/m ² を超える		~		3mを超える	~			100kN/m ² を超える		~		3mを超える	~		
	それ以外		~		それ以外	~			それ以外		~		それ以外	~		
	100kN/m ² を超える		~		3mを超える	~			100kN/m ² を超える		~		3mを超える	~		
	それ以外		~		それ以外	~			それ以外		~		それ以外	~		
	100kN/m ² を超える		~		3mを超える	~			100kN/m ² を超える		~		3mを超える	~		
	それ以外		~		それ以外	~			それ以外		~		それ以外	~		