

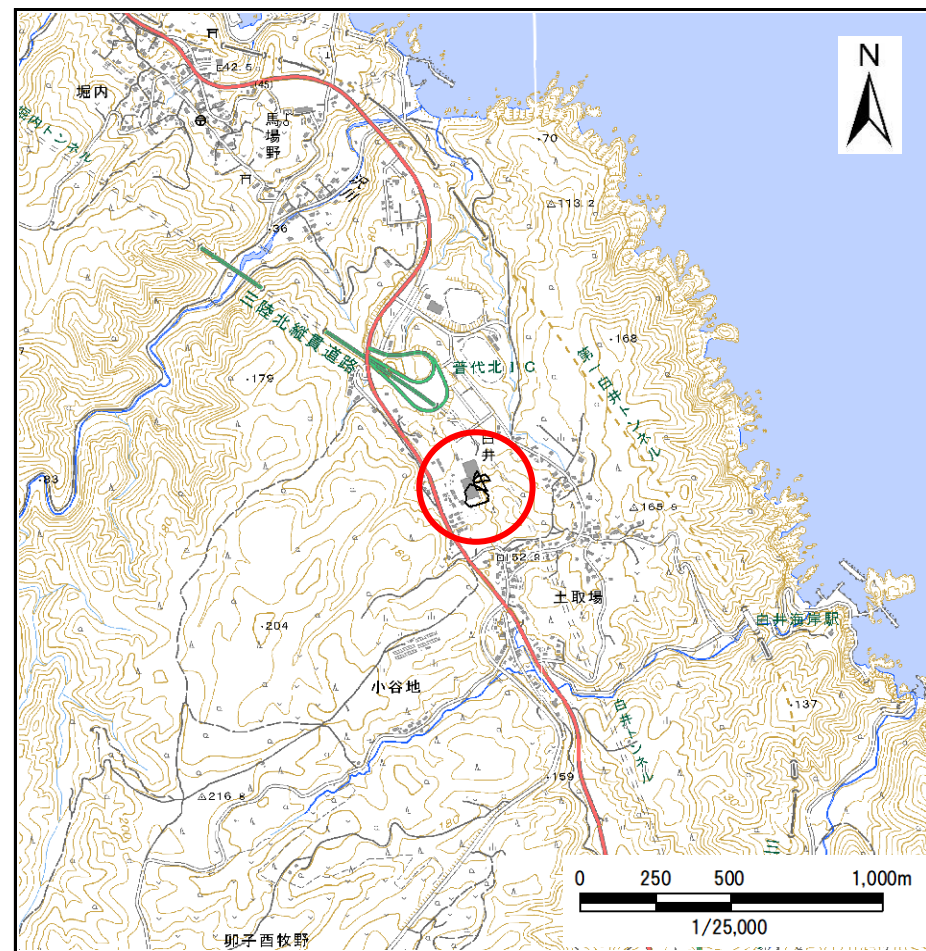
土砂災害防止に関する基礎調査(急傾斜地の崩壊)

表紙 概況、位置図

自然現象の種類	急傾斜地の崩壊
箇所番号	485AN035-1
箇所名	土取場-1
所在地	下閉伊郡普代村第18地割字土取場
調査機関	県北広域振興局土木部



概況図(S=1:200,000)



位置図(S=1:25,000)

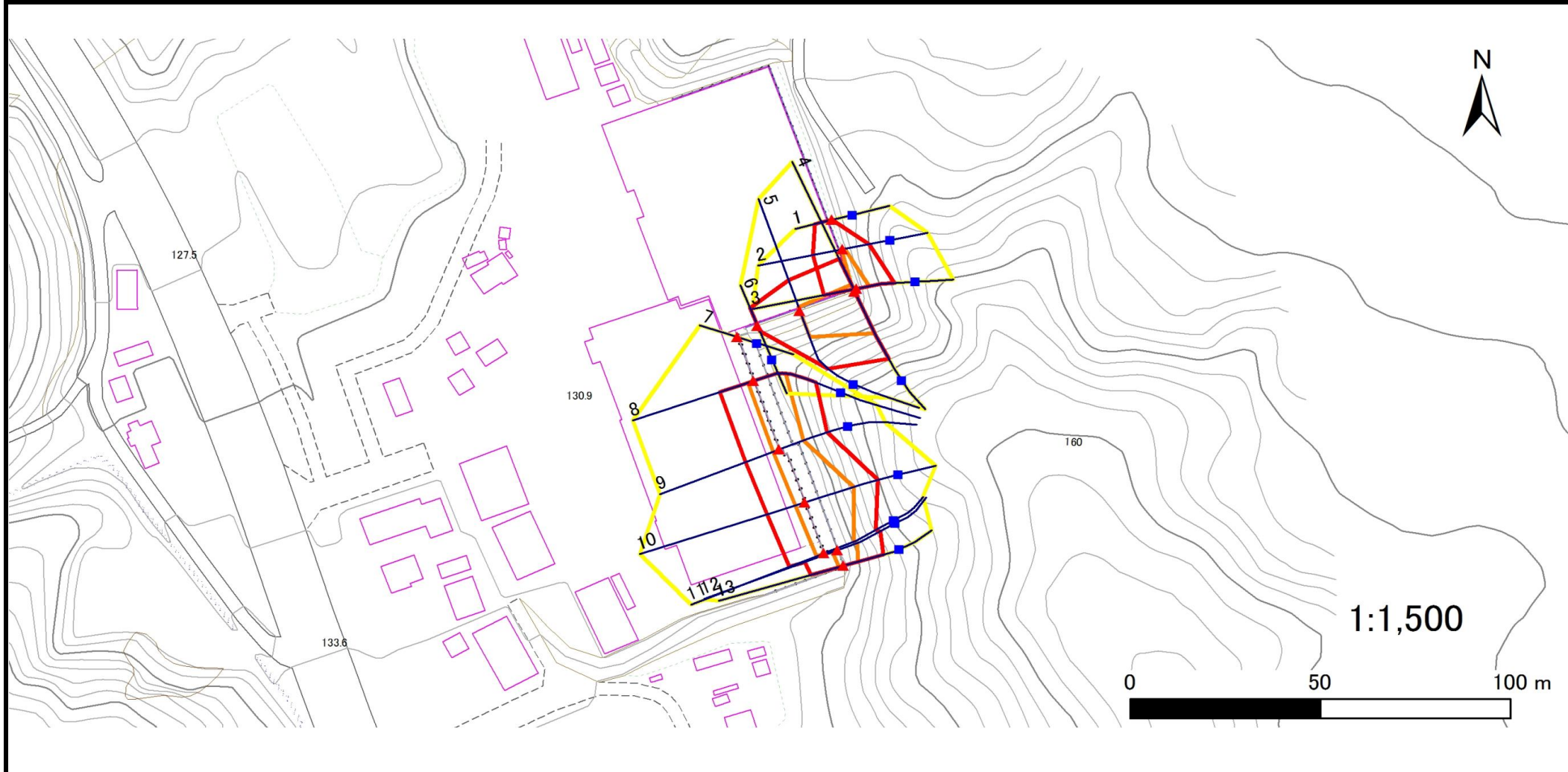
急傾斜地の崩壊区域調査

様式3-1 危害のおそれのある土地、著しい危害のおそれのある土地の設定図

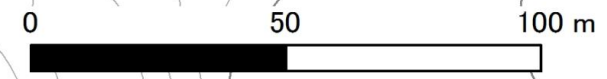
調査年度

令和5年度

急傾斜地の位置	箇所番号	485AN035-1	箇所名	土取場-1	所在地	下閉伊郡普代村第18地割字土取場
---------	------	------------	-----	-------	-----	------------------



1:1,500



凡例

- 上端
- ▲ 下端
- 横断測線
- 危害のおそれのある土地の区域
- 土石等の移動による力が100kN/m²を超える範囲
- 著しい危害のおそれのある土地の区域
- 土石等の堆積高が3mを超える範囲

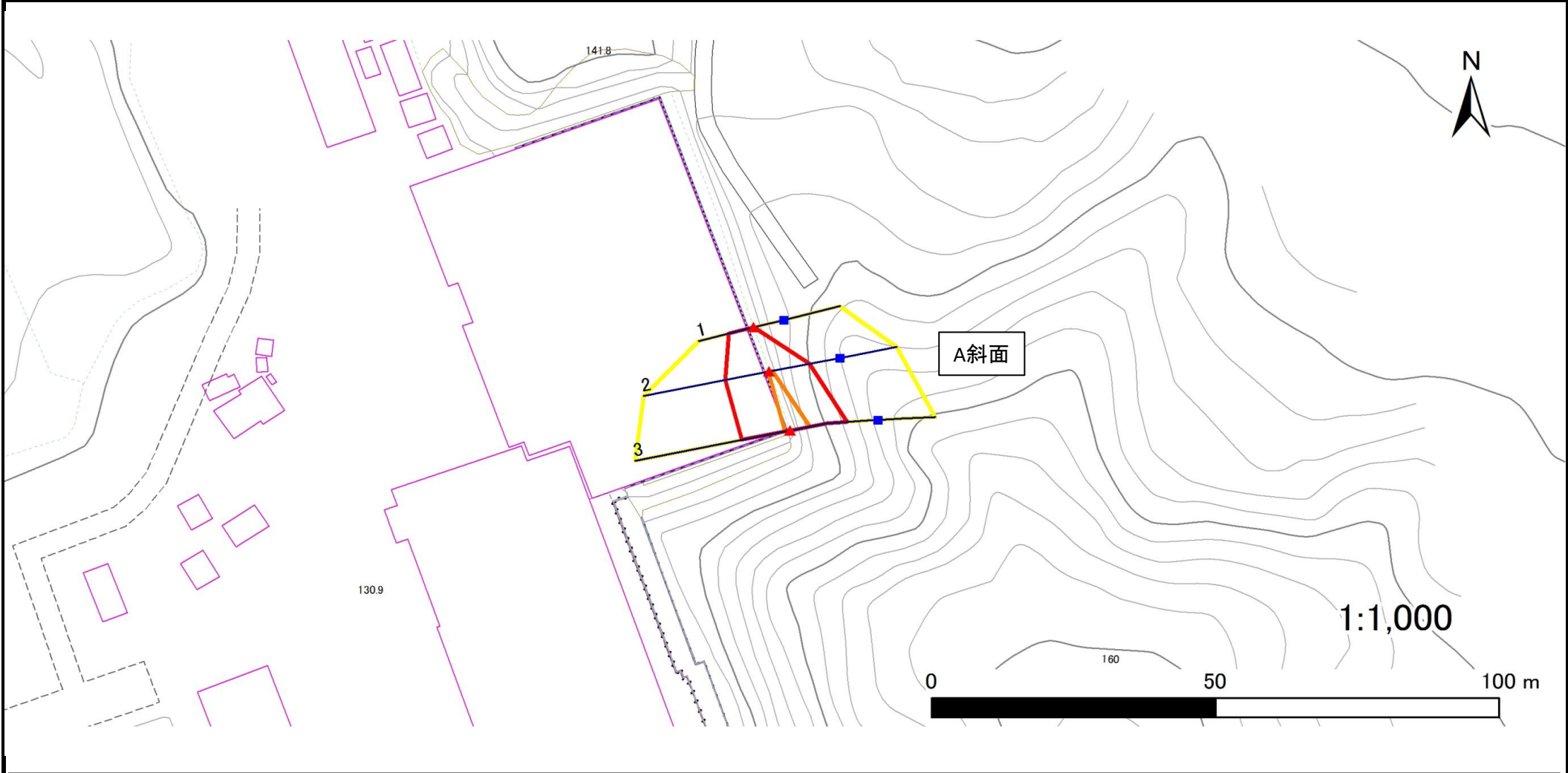
急傾斜地の崩壊区域調査

様式3-1 危害のおそれのある土地、著しい危害のおそれのある土地の設定図

調査年度

令和5年度

急傾斜地の位置	箇所番号	485AN035-1A	箇所名	土取場-1	所在地	下閉伊郡普代村第18地割字土取場
---------	------	-------------	-----	-------	-----	------------------



凡例	■ 上端	— 横断測線	▭ 危害のおそれのある土地の区域	▭ 土石等の移動による力が100kN/m ² を超える範囲
	▲ 下端		▭ 著しい危害のおそれのある土地の区域	▭ 土石等の堆積高が3mを超える範囲

急傾斜地の崩壊区域調査

様式3-1 危害のおそれのある土地、著しい危害のおそれのある土地の設定図

調査年度

令和5年度

急傾斜地の位置

箇所番号

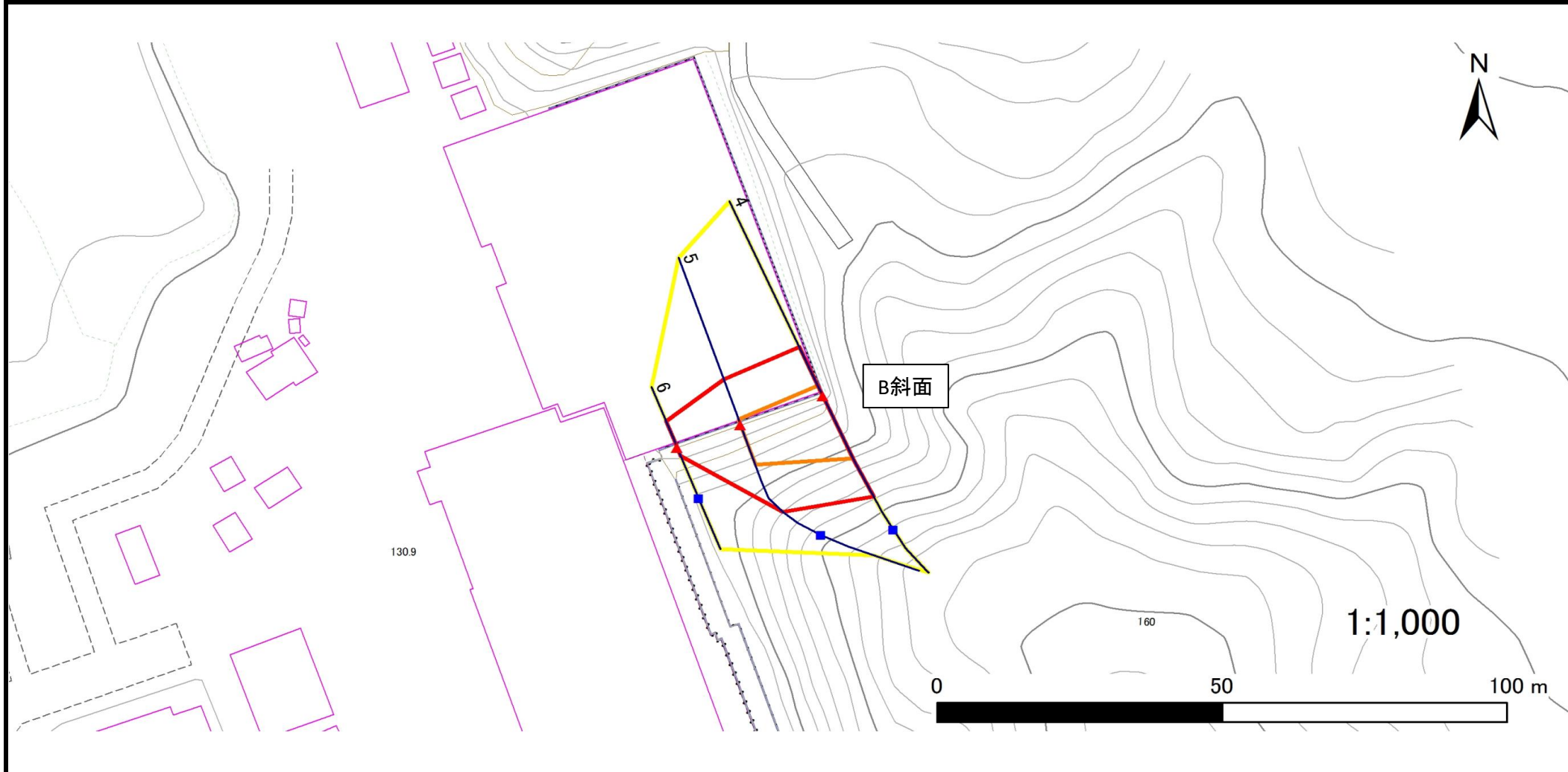
485AN035-1B

箇所名

土取場-1

所在地

下閉伊郡普代村第18地割字土取場



凡例

- 上端
- ▲ 下端

— 横断測線

— 危害のおそれのある土地の区域

— 著しい危害のおそれのある土地の区域

— 土石等の移動による力が 100kN/m^2 を超える範囲

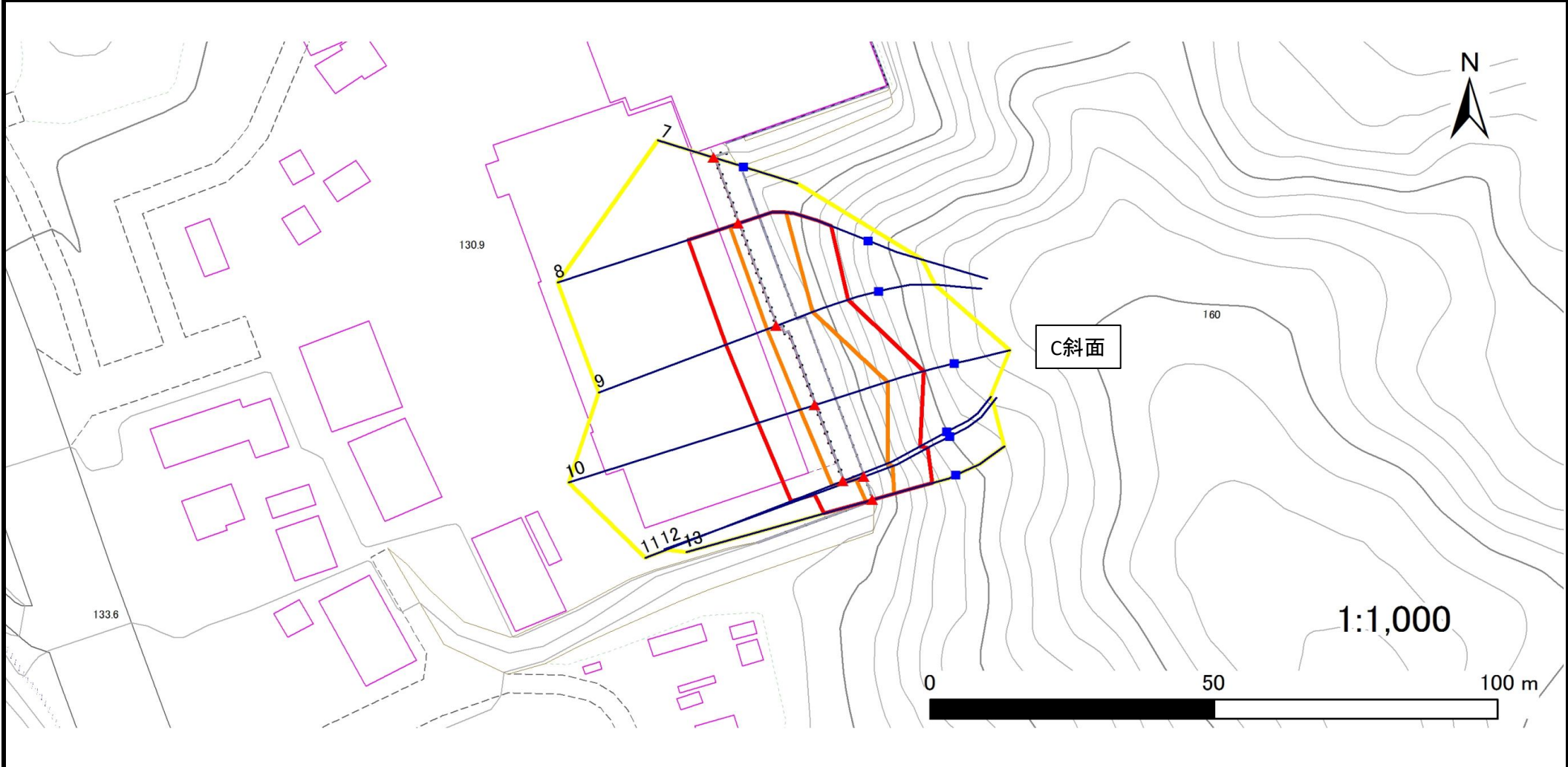
— 土石等の堆積高が 3m を超える範囲

急傾斜地の崩壊区域調査

様式3-1 危害のおそれのある土地、著しい危害のおそれのある土地の設定図

調査年度 令和5年度

急傾斜地の位置	箇所番号	485AN035-1C	箇所名	土取場-1	所在地	下閉伊郡普代村第18地割字土取場
---------	------	-------------	-----	-------	-----	------------------



凡例	■ 上端	— 横断測線	▭ 危害のおそれのある土地の区域	▭ 土石等の移動による力が100kN/m ² を超える範囲
	▲ 下端		▭ 著しい危害のおそれのある土地の区域	▭ 土石等の堆積高が3mを超える範囲

急傾斜地の崩壊区域調査

様式3-2 建築物に作用すると想定される衝撃に関する事項(1/1)

調査年度	令和5年度
------	-------

急傾斜地の位置		箇所番号		485AN035-1		箇所名		土取場-1		所在地		下閉伊郡普代村第18地割字土取場				
横断 測線 番号	急傾斜地の下端に隣接する土地								急傾斜地内							
	土石等の移動の高さと力の大きさ				土石等の堆積高さとの大きさ				土石等の移動の高さと力の大きさ				土石等の堆積高さとの大きさ			
	区分	高さ (m)	下端からの距離 (m)	力の大きさ (kN/m ²)	区分	下端からの水平 距離(m)	高さ (m)	力の大きさ (kN/m ²)	区分	高さ (m)	上端からの比高 (m)	力の大きさ (kN/m ²)	区分	上端からの比高 (m)	高さ (m)	力の大きさ (kN/m ²)
1	100kN/m ² を超える	—	— ~ —	—	3mを超える	— ~ —	—	—	100kN/m ² を超える	—	— ~ —	—	3mを超える	— ~ —	—	—
	それ以外	1.00	0.00 ~ 4.58	57.12	それ以外	0.00 ~ 4.58	1.89	10.09	それ以外	1.00	5.00 ~ 5.00	57.12	それ以外	5.00 ~ 5.00	1.89	10.09
2	100kN/m ² を超える	1.00	0.00 ~ 0.19	102.73	3mを超える	— ~ —	—	—	100kN/m ² を超える	1.00	10.83 ~ 11.32	102.73	3mを超える	— ~ —	—	—
	それ以外	1.00	0.19 ~ 7.97	100.00	それ以外	0.00 ~ 7.97	2.31	12.38	それ以外	1.00	5.00 ~ 10.83	100.00	それ以外	5.00 ~ 11.32	2.31	12.38
3	100kN/m ² を超える	1.00	0.00 ~ 1.02	115.36	3mを超える	— ~ —	—	—	100kN/m ² を超える	1.00	10.88 ~ 13.97	115.36	3mを超える	— ~ —	—	—
	それ以外	1.00	1.02 ~ 8.81	100.00	それ以外	0.00 ~ 8.81	2.33	12.44	それ以外	1.00	5.00 ~ 10.88	100.00	それ以外	5.00 ~ 13.97	2.33	12.44
4	100kN/m ² を超える	1.00	0.00 ~ 2.11	132.71	3mを超える	— ~ —	—	—	100kN/m ² を超える	1.00	10.64 ~ 19.62	132.71	3mを超える	— ~ —	—	—
	それ以外	1.00	2.11 ~ 9.90	100.00	それ以外	0.00 ~ 9.90	2.30	12.31	それ以外	1.00	5.00 ~ 10.64	100.00	それ以外	5.00 ~ 19.62	2.30	12.31
5	100kN/m ² を超える	1.00	0.00 ~ 1.15	117.42	3mを超える	— ~ —	—	—	100kN/m ² を超える	1.00	11.41 ~ 16.26	117.42	3mを超える	— ~ —	—	—
	それ以外	1.00	1.15 ~ 8.94	100.00	それ以外	0.00 ~ 8.94	2.18	11.66	それ以外	1.00	5.00 ~ 11.41	100.00	それ以外	5.00 ~ 16.26	2.18	11.66
6	100kN/m ² を超える	—	— ~ —	—	3mを超える	— ~ —	—	—	100kN/m ² を超える	—	— ~ —	—	3mを超える	— ~ —	—	—
	それ以外	1.00	0.00 ~ 5.21	65.01	それ以外	0.00 ~ 0.00	1.58	8.47	それ以外	1.00	5.00 ~ 5.97	65.01	それ以外	5.00 ~ 5.97	1.58	8.47
7	100kN/m ² を超える	—	— ~ —	—	3mを超える	— ~ —	—	—	100kN/m ² を超える	—	— ~ —	—	3mを超える	— ~ —	—	—
	それ以外	—	— ~ —	—	それ以外	— ~ —	—	—	それ以外	—	— ~ —	—	それ以外	— ~ —	—	—
8	100kN/m ² を超える	1.00	0.00 ~ 1.57	124.03	3mを超える	— ~ —	—	—	100kN/m ² を超える	1.00	10.76 ~ 16.82	124.03	3mを超える	— ~ —	—	—
	それ以外	1.00	1.57 ~ 9.36	100.00	それ以外	0.00 ~ 9.36	2.09	11.17	それ以外	1.00	5.00 ~ 10.76	100.00	それ以外	5.00 ~ 16.82	2.09	11.17
9	100kN/m ² を超える	1.00	0.00 ~ 1.75	126.88	3mを超える	— ~ —	—	—	100kN/m ² を超える	1.00	10.79 ~ 16.82	126.88	3mを超える	— ~ —	—	—
	それ以外	1.00	1.75 ~ 9.54	100.00	それ以外	0.00 ~ 9.54	2.30	12.33	それ以外	1.00	5.00 ~ 10.79	100.00	それ以外	5.00 ~ 16.82	2.30	12.33
10	100kN/m ² を超える	1.00	0.00 ~ 2.72	142.84	3mを超える	— ~ —	—	—	100kN/m ² を超える	1.00	10.83 ~ 22.82	142.84	3mを超える	— ~ —	—	—
	それ以外	1.00	2.72 ~ 10.50	100.00	それ以外	0.00 ~ 10.50	2.51	13.46	それ以外	1.00	5.00 ~ 10.83	100.00	それ以外	5.00 ~ 22.82	2.51	13.46
11	100kN/m ² を超える	1.00	0.00 ~ 2.08	132.20	3mを超える	— ~ —	—	—	100kN/m ² を超える	1.00	11.01 ~ 18.82	132.20	3mを超える	— ~ —	—	—
	それ以外	1.00	2.08 ~ 9.86	100.00	それ以外	0.00 ~ 9.86	2.35	12.57	それ以外	1.00	5.00 ~ 11.01	100.00	それ以外	5.00 ~ 18.82	2.35	12.57
12	100kN/m ² を超える	1.00	0.00 ~ 1.49	122.62	3mを超える	— ~ —	—	—	100kN/m ² を超える	1.00	12.80 ~ 18.82	122.62	3mを超える	— ~ —	—	—
	それ以外	1.00	1.49 ~ 9.27	100.00	それ以外	0.00 ~ 9.27	2.55	13.63	それ以外	1.00	5.00 ~ 12.80	100.00	それ以外	5.00 ~ 18.82	2.55	13.63
13	100kN/m ² を超える	1.00	0.00 ~ 1.16	117.50	3mを超える	— ~ —	—	—	100kN/m ² を超える	1.00	12.74 ~ 17.11	117.50	3mを超える	— ~ —	—	—
	それ以外	1.00	1.16 ~ 8.94	100.00	それ以外	0.00 ~ 8.94	2.54	13.60	それ以外	1.00	5.00 ~ 12.74	100.00	それ以外	5.00 ~ 17.11	2.54	13.60
	100kN/m ² を超える		~		3mを超える	~			100kN/m ² を超える		~		3mを超える	~		
	それ以外		~		それ以外	~			それ以外		~		それ以外	~		
	100kN/m ² を超える		~		3mを超える	~			100kN/m ² を超える		~		3mを超える	~		
	それ以外		~		それ以外	~			それ以外		~		それ以外	~		