

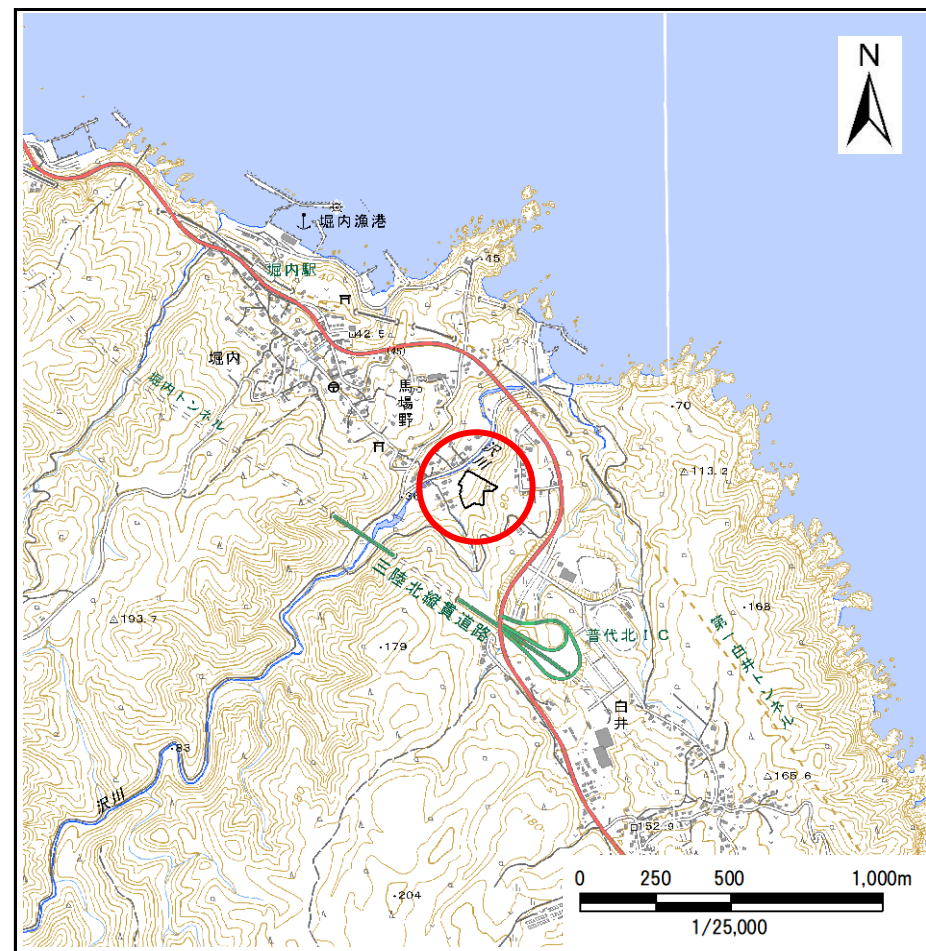
# 土砂災害防止に関する基礎調査(急傾斜地の崩壊)

表紙 概況、位置図

自然現象の種類	急傾斜地の崩壊
箇所番号	485AN025-1
箇所名	白井-1
所在地	下閉伊郡普代村第19地割字白井
調査機関	県北広域振興局土木部



概況図(S=1:200,000)



位置図(S=1:25,000)

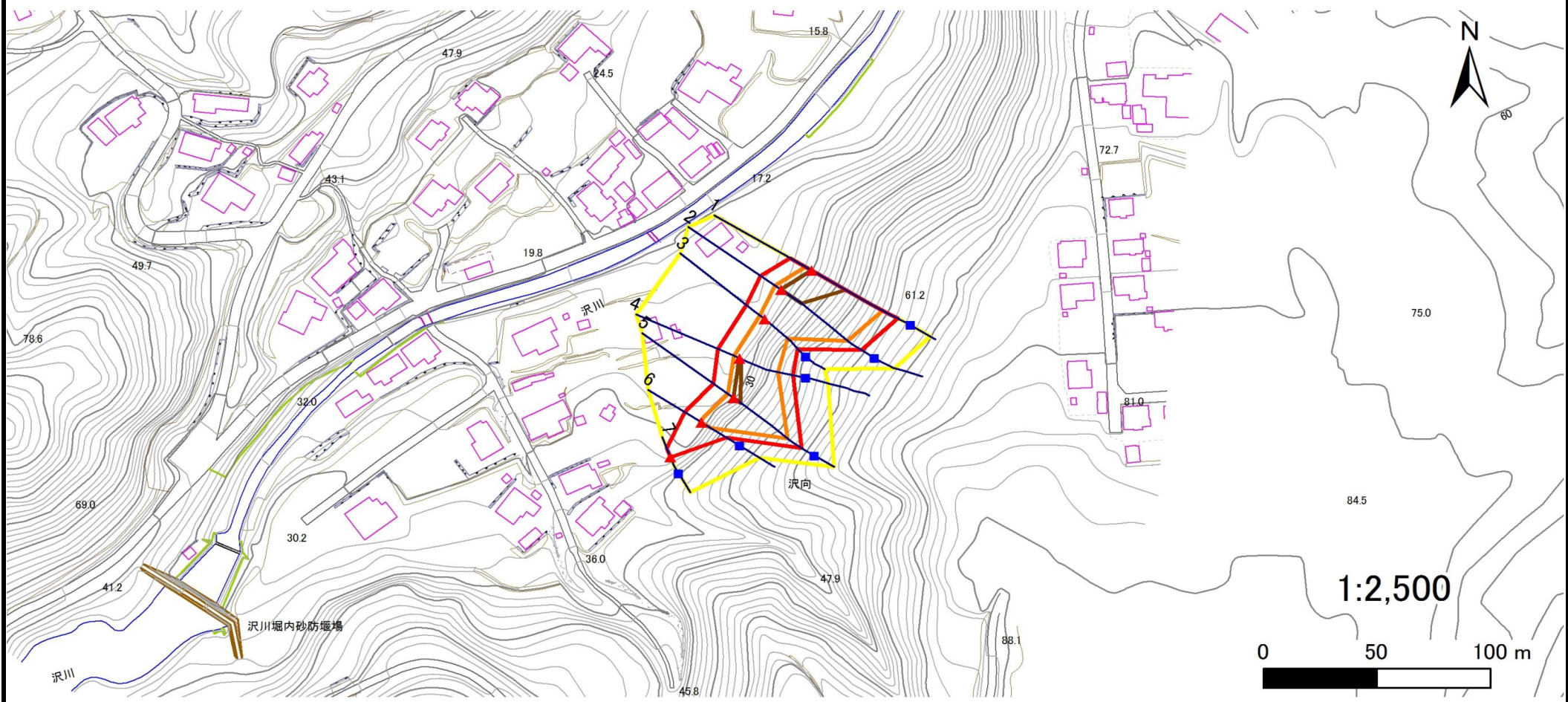
# 急傾斜地の崩壊区域調査

様式3-1 危害のおそれのある土地、著しい危害のおそれのある土地の設定図

調査年度

令和5年度

急傾斜地の位置	箇所番号	485AN025-1	箇所名	白井-1	所在地	下閉伊郡普代村第19地割字白井
---------	------	------------	-----	------	-----	-----------------



凡例	■ 上端	— 横断測線	▭ 危害のおそれのある土地の区域	▭ 土石等の移動による力が100kN/m <sup>2</sup> を超える範囲
	▲ 下端		▭ 著しい危害のおそれのある土地の区域	▭ 土石等の堆積高が3mを超える範囲

## 急傾斜地の崩壊区域調書

様式3-2 建築物に作用すると想定される衝撃に関する事項(1/1)

調査年度 令和5年度

急傾斜地の位置		箇所番号		485AN025-1		箇所名		白井-1		所在地		下閉伊郡普代村第19地割字白井				
横断 測線 番号	急傾斜地の下端に隣接する土地								急傾斜地内							
	土石等の移動の高さと力の大きさ				土石等の堆積高さと力の大きさ				土石等の移動の高さと力の大きさ				土石等の堆積高さと力の大きさ			
	区分	高さ (m)	下端からの距離 (m)	力の大きさ (kN/m <sup>2</sup> )	区分	下端からの水平 距離(m)	高さ (m)	力の大きさ (kN/m <sup>2</sup> )	区分	高さ (m)	上端からの比高 (m)	力の大きさ (kN/m <sup>2</sup> )	区分	上端からの比高 (m)	高さ (m)	力の大きさ (kN/m <sup>2</sup> )
1	100kN/m <sup>2</sup> を超える	1.00	0.00 ~ 3.49	156.26	3mを超える	0.00 ~ 0.25	3.13	16.76	100kN/m <sup>2</sup> を超える	1.00	10.54 ~ 38.00	156.26	3mを超える	25.00 ~ 38.00	3.13	16.76
	それ以外	1.00	3.49 ~ 11.27	100.00	それ以外	0.25 ~ 11.27	3.00	16.05	それ以外	1.00	5.00 ~ 10.54	100.00	それ以外	5.00 ~ 25.00	3.00	16.05
2	100kN/m <sup>2</sup> を超える	1.00	0.00 ~ 3.37	154.21	3mを超える	0.00 ~ 0.17	3.09	16.52	100kN/m <sup>2</sup> を超える	1.00	10.58 ~ 38.00	154.21	3mを超える	30.00 ~ 38.00	3.09	16.52
	それ以外	1.00	3.37 ~ 11.16	100.00	それ以外	0.17 ~ 11.16	3.00	16.05	それ以外	1.00	5.00 ~ 10.58	100.00	それ以外	5.00 ~ 30.00	3.00	16.05
3	100kN/m <sup>2</sup> を超える	1.00	0.00 ~ 2.75	143.36	3mを超える	— ~ —	—	—	100kN/m <sup>2</sup> を超える	1.00	11.28 ~ 24.00	143.36	3mを超える	— ~ —	—	—
	それ以外	1.00	2.75 ~ 10.53	100.00	それ以外	0.00 ~ 10.53	2.96	15.85	それ以外	1.00	5.00 ~ 11.28	100.00	それ以外	5.00 ~ 24.00	2.96	15.85
4	100kN/m <sup>2</sup> を超える	1.00	0.00 ~ 3.02	147.97	3mを超える	0.00 ~ 0.27	3.15	16.87	100kN/m <sup>2</sup> を超える	1.00	10.63 ~ 25.54	147.97	3mを超える	25.00 ~ 25.54	3.15	16.87
	それ以外	1.00	3.02 ~ 10.80	100.00	それ以外	0.27 ~ 10.80	3.00	16.05	それ以外	1.00	5.00 ~ 10.63	100.00	それ以外	5.00 ~ 25.00	3.00	16.05
5	100kN/m <sup>2</sup> を超える	1.00	0.00 ~ 3.24	151.85	3mを超える	0.00 ~ 0.19	3.10	16.57	100kN/m <sup>2</sup> を超える	1.00	10.57 ~ 32.80	151.85	3mを超える	30.00 ~ 32.80	3.10	16.57
	それ以外	1.00	3.24 ~ 11.02	100.00	それ以外	0.19 ~ 11.02	3.00	16.05	それ以外	1.00	5.00 ~ 10.57	100.00	それ以外	5.00 ~ 30.00	3.00	16.05
6	100kN/m <sup>2</sup> を超える	1.00	0.00 ~ 0.99	114.93	3mを超える	— ~ —	—	—	100kN/m <sup>2</sup> を超える	1.00	10.72 ~ 14.00	114.93	3mを超える	— ~ —	—	—
	それ以外	1.00	0.99 ~ 8.78	100.00	それ以外	0.00 ~ 8.78	2.10	11.22	それ以外	1.00	5.00 ~ 10.72	100.00	それ以外	5.00 ~ 14.00	2.10	11.22
7	100kN/m <sup>2</sup> を超える	—	— ~ —	—	3mを超える	— ~ —	—	—	100kN/m <sup>2</sup> を超える	—	— ~ —	—	3mを超える	— ~ —	—	—
	それ以外	1.00	0.00 ~ 4.61	57.47	それ以外	0.00 ~ 0.00	1.59	8.53	それ以外	1.00	5.00 ~ 5.00	57.47	それ以外	5.00 ~ 5.00	1.59	8.53
	100kN/m <sup>2</sup> を超える		~		3mを超える	~			100kN/m <sup>2</sup> を超える		~		3mを超える	~		
	それ以外		~		それ以外	~			それ以外		~		それ以外	~		
	100kN/m <sup>2</sup> を超える		~		3mを超える	~			100kN/m <sup>2</sup> を超える		~		3mを超える	~		
	それ以外		~		それ以外	~			それ以外		~		それ以外	~		
	100kN/m <sup>2</sup> を超える		~		3mを超える	~			100kN/m <sup>2</sup> を超える		~		3mを超える	~		
	それ以外		~		それ以外	~			それ以外		~		それ以外	~		
	100kN/m <sup>2</sup> を超える		~		3mを超える	~			100kN/m <sup>2</sup> を超える		~		3mを超える	~		
	それ以外		~		それ以外	~			それ以外		~		それ以外	~		
	100kN/m <sup>2</sup> を超える		~		3mを超える	~			100kN/m <sup>2</sup> を超える		~		3mを超える	~		
	それ以外		~		それ以外	~			それ以外		~		それ以外	~		