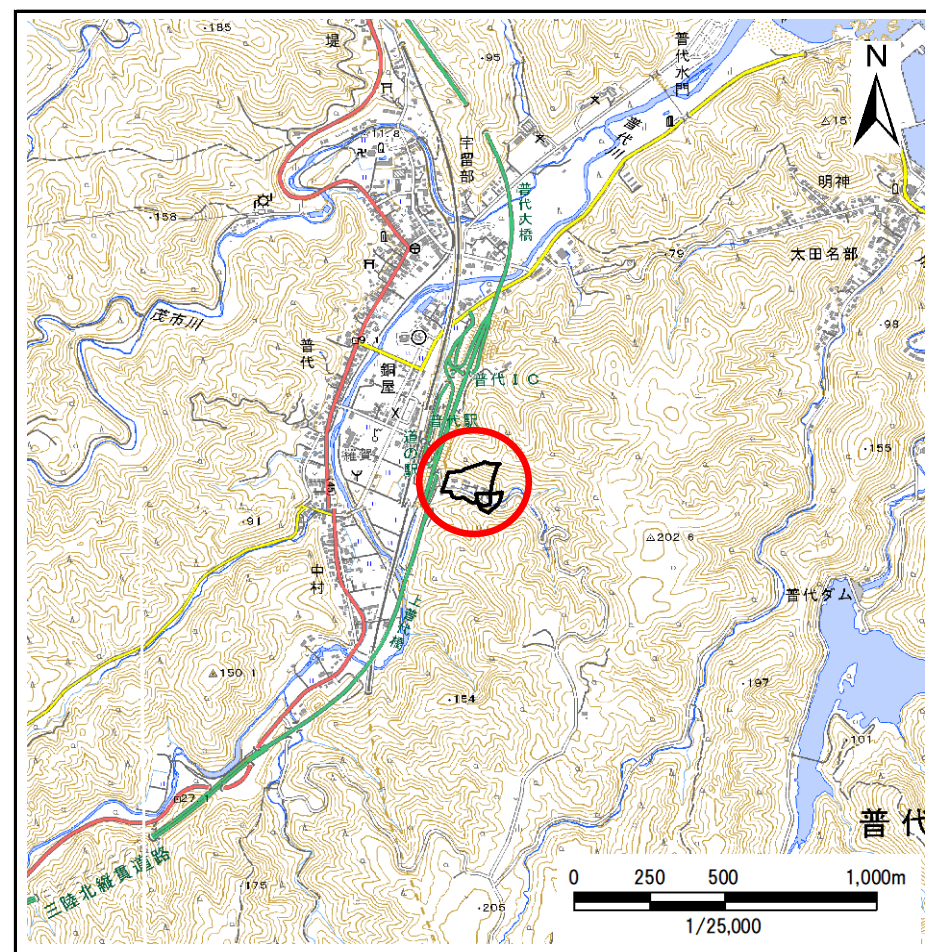
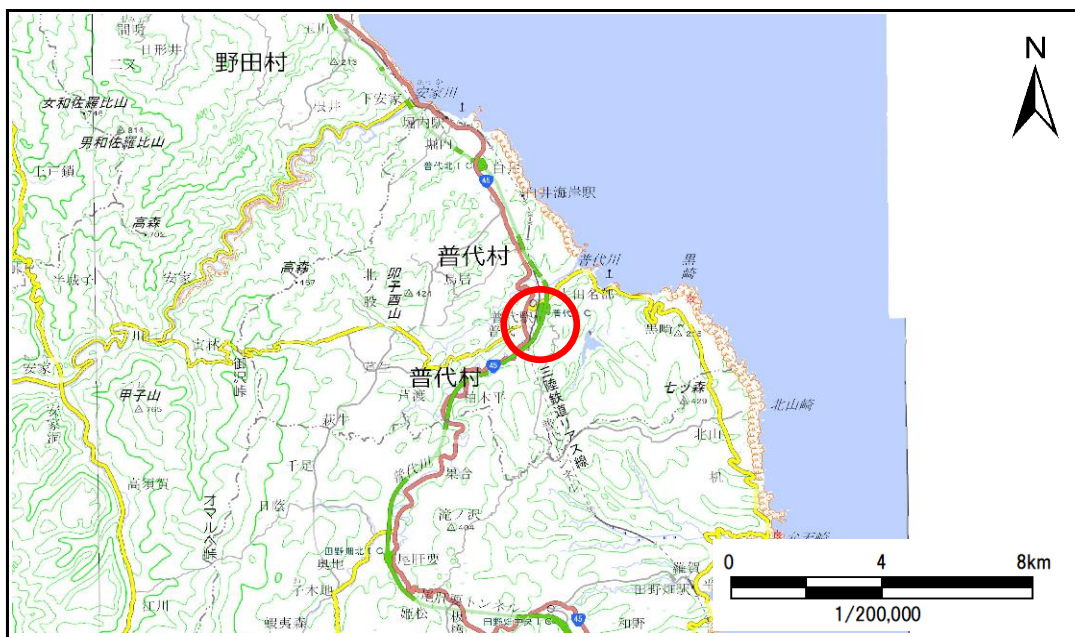


# 土砂災害防止に関する基礎調査(急傾斜地の崩壊)

表紙 概況、位置図

自然現象の種類	急傾斜地の崩壊
箇所番号	053A1002
箇所名	普代-9
所在地	岩手県下閉伊郡普代村第8地割字太田名部
調査機関	県北広域振興局土木部



# 急傾斜地の崩壊区域調査

様式3-1 危害のおそれのある土地、著しい危害のおそれのある土地の設定図

調査年度

令和5年度

急傾斜地の位置

箇所番号

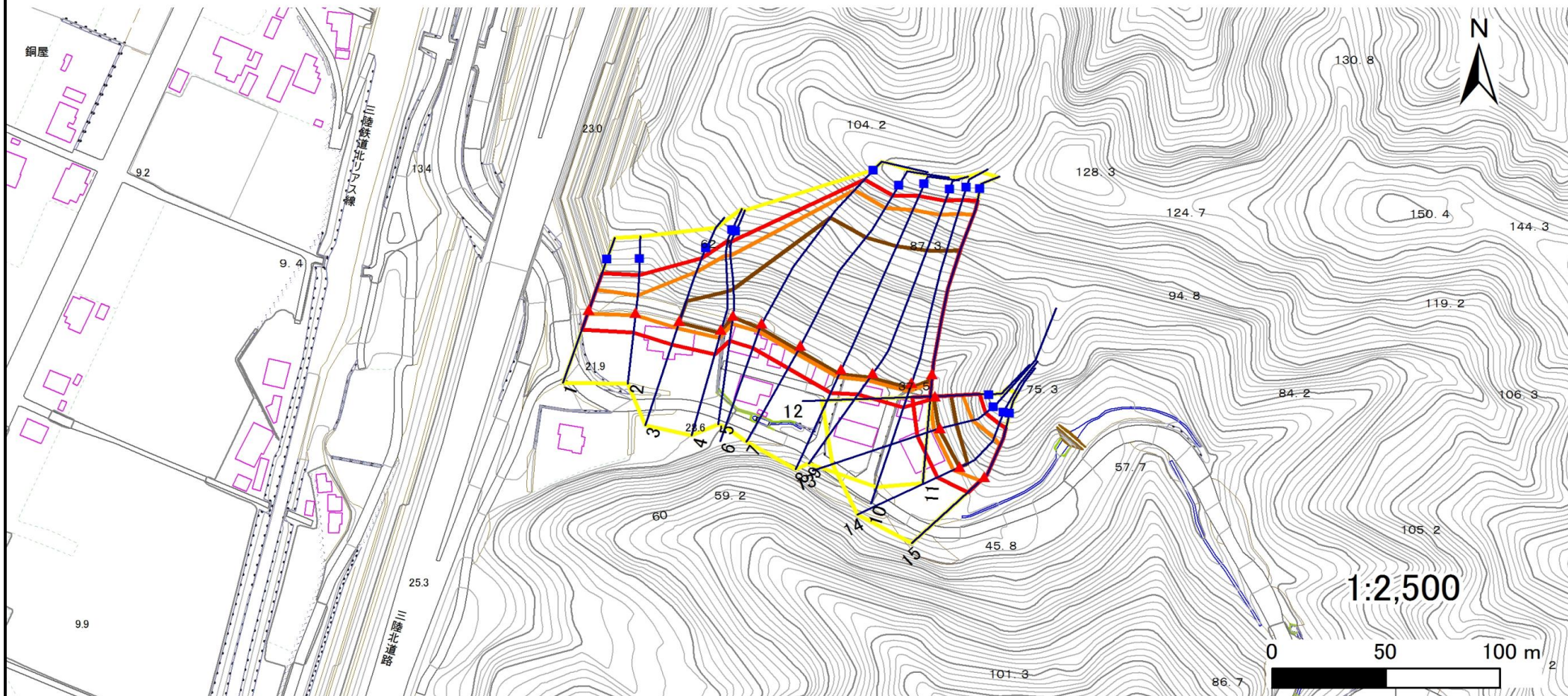
053A1002

箇所名

普代-9

所在地

岩手県下閉伊郡普代村第8地割字太田名部



凡例

■ 上端  
▲ 下端

— 横断測線

— 危害のおそれのある土地の区域

— 著しい危害のおそれのある土地の区域

— 土石等の移動による力が $100\text{kN/m}^2$ を超える範囲

— 土石等の堆積高が $3\text{m}$ を超える範囲

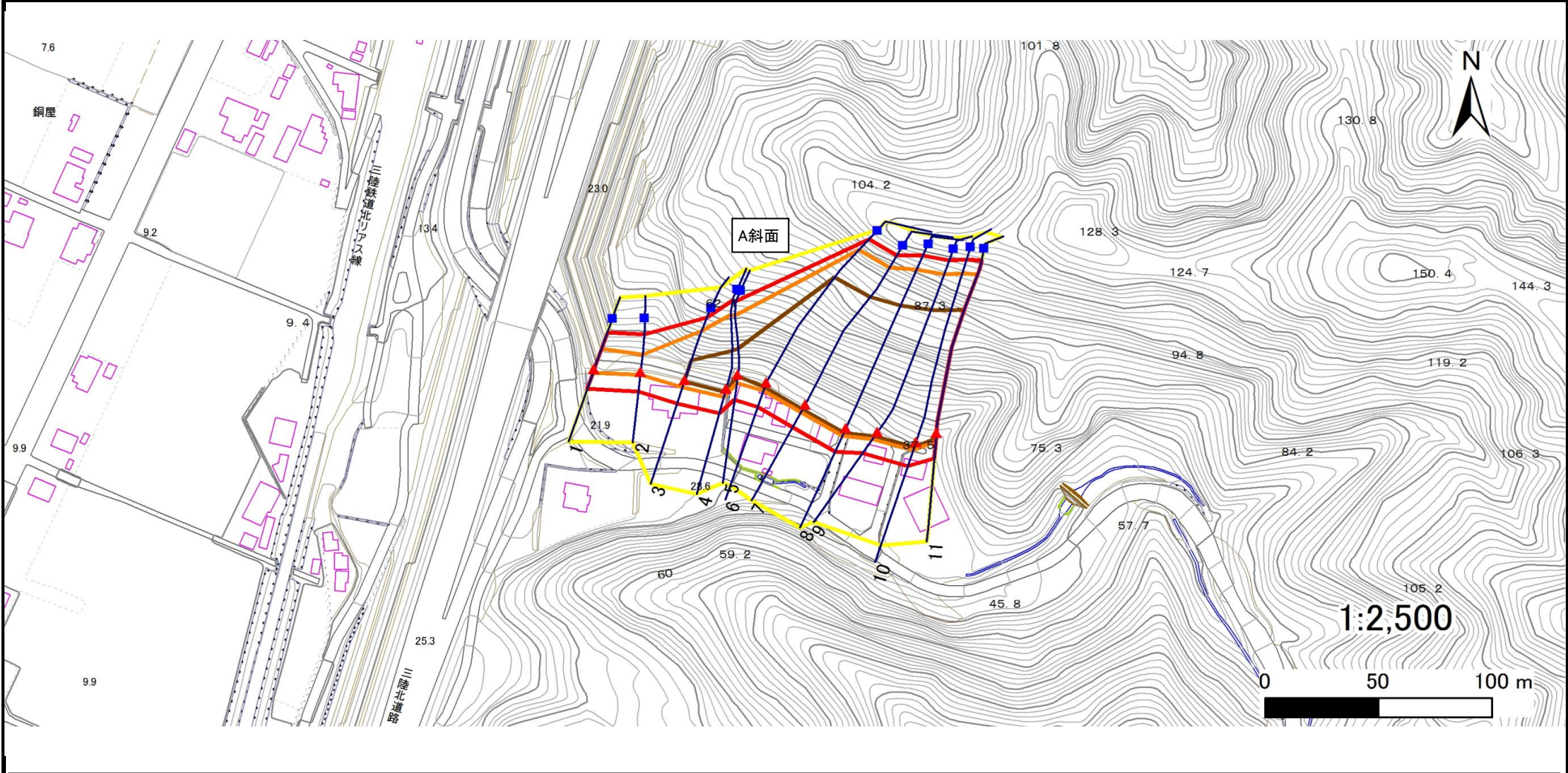
# 急傾斜地の崩壊区域調査

様式3-1 危害のおそれのある土地、著しい危害のおそれのある土地の設定図

調査年度

令和5年度

急傾斜地の位置	箇所番号	053A1002	箇所名	普代-9	所在地	岩手県下閉伊郡普代村第8地割字太田名部
---------	------	----------	-----	------	-----	---------------------



凡例	■ 上端	— 横断測線	■ 危害のおそれのある土地の区域	■ 土石等の移動による力が100kN/m <sup>2</sup> を超える範囲
	▲ 下端		■ 著しい危害のおそれのある土地の区域	■ 土石等の堆積高が3mを超える範囲

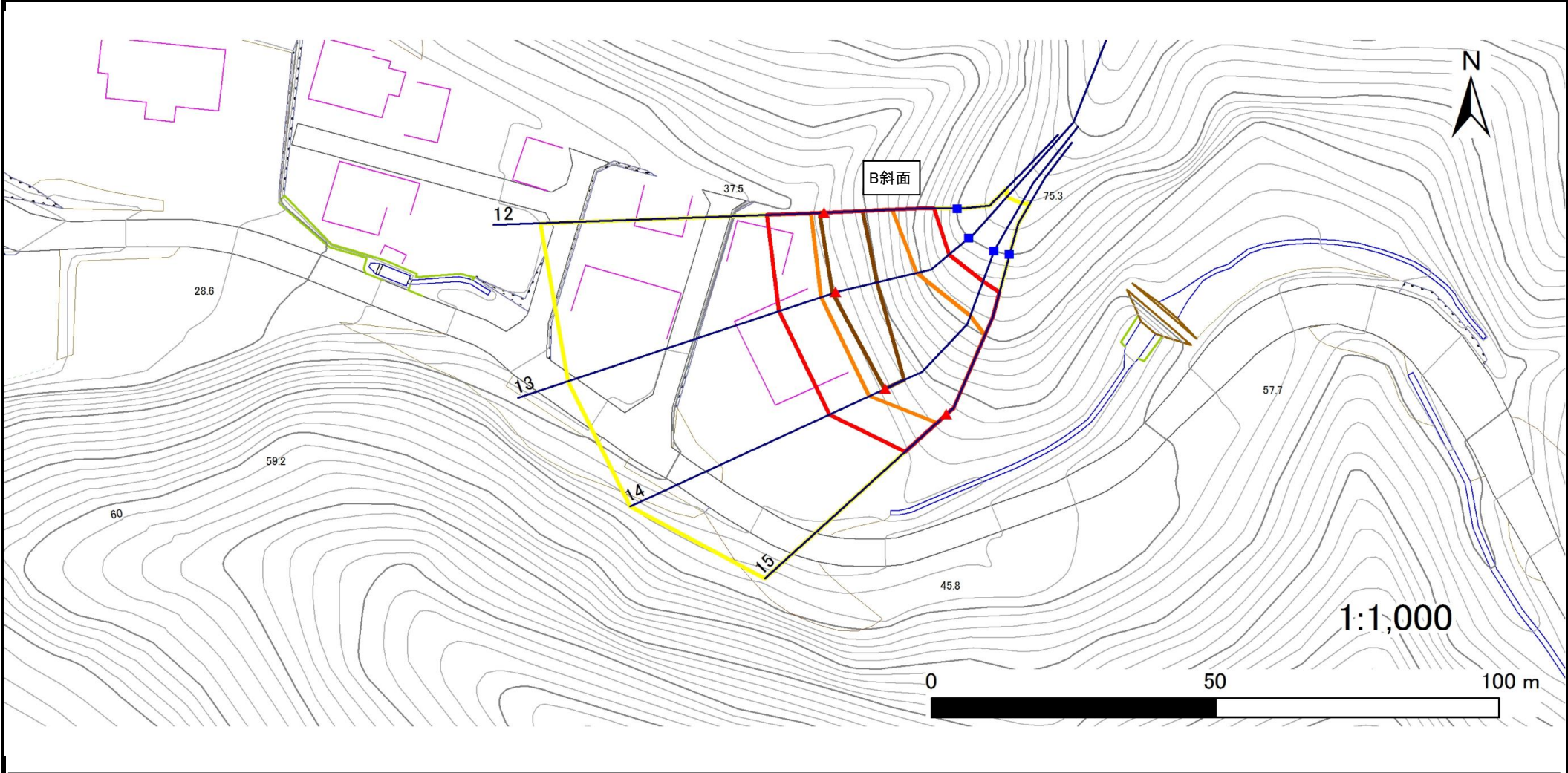
# 急傾斜地の崩壊区域調査

様式3-1 危害のおそれのある土地、著しい危害のおそれのある土地の設定図

調査年度

令和5年度

急傾斜地の位置	箇所番号	053A1002	箇所名	普代-9	所在地	岩手県下閉伊郡普代村第8地割字太田名部
---------	------	----------	-----	------	-----	---------------------



凡例	■ 上端	— 横断測線	▭ 危害のおそれのある土地の区域	▭ 土石等の移動による力が100kN/m <sup>2</sup> を超える範囲
	▲ 下端		▭ 著しい危害のおそれのある土地の区域	▭ 土石等の堆積高が3mを超える範囲

## 急傾斜地の崩壊区域調書

様式3-2 建築物に作用すると想定される衝撃に関する事項(1/1)

調査年度

令和5年度

急傾斜地の位置		箇所番号		053A1002		箇所名		普代-9		所在地		岩手県下閉伊郡普代村第8地割字太田名部				
横断 測線 番号	急傾斜地の下端に隣接する土地								急傾斜地内							
	土石等の移動の高さと力の大きさ				土石等の堆積高さと力の大きさ				土石等の移動の高さと力の大きさ				土石等の堆積高さと力の大きさ			
	区分	高さ (m)	下端からの距離 (m)	力の大きさ (kN/m <sup>2</sup> )	区分	下端からの水平 距離(m)	高さ (m)	力の大きさ (kN/m <sup>2</sup> )	区分	高さ (m)	上端からの比高 (m)	力の大きさ (kN/m <sup>2</sup> )	区分	上端からの比高 (m)	高さ (m)	力の大きさ (kN/m <sup>2</sup> )
1	100kN/m <sup>2</sup> を超える	1.00	0.00 ~ 1.79	127.52	3mを超える	— ~ —	—	—	100kN/m <sup>2</sup> を超える	1.00	10.65 ~ 17.63	127.52	3mを超える	— ~ —	—	—
	それ以外	1.00	1.79 ~ 9.58	100.00	それ以外	0.00 ~ 9.58	2.27	11.47	それ以外	1.00	5.00 ~ 10.65	100.00	それ以外	5.00 ~ 17.63	2.27	11.47
2	100kN/m <sup>2</sup> を超える	1.00	0.00 ~ 1.30	119.73	3mを超える	— ~ —	—	—	100kN/m <sup>2</sup> を超える	1.00	11.10 ~ 16.31	119.73	3mを超える	— ~ —	—	—
	それ以外	1.00	1.30 ~ 9.09	100.00	それ以外	0.00 ~ 9.09	2.19	11.06	それ以外	1.00	5.00 ~ 11.10	100.00	それ以外	5.00 ~ 16.31	2.19	11.06
3	100kN/m <sup>2</sup> を超える	1.00	0.00 ~ 3.52	156.71	3mを超える	0.00 ~ 0.78	3.47	17.55	100kN/m <sup>2</sup> を超える	1.00	11.36 ~ 34.22	156.71	3mを超える	25.00 ~ 34.22	3.47	17.55
	それ以外	1.00	3.52 ~ 11.30	100.00	それ以外	0.78 ~ 11.30	3.00	15.16	それ以外	1.00	5.00 ~ 11.36	100.00	それ以外	5.00 ~ 25.00	3.00	15.16
4	100kN/m <sup>2</sup> を超える	1.00	0.00 ~ 3.80	161.78	3mを超える	0.00 ~ 1.56	3.82	19.32	100kN/m <sup>2</sup> を超える	1.00	10.74 ~ 40.51	161.78	3mを超える	25.00 ~ 40.51	3.82	19.32
	それ以外	1.00	3.80 ~ 11.58	100.00	それ以外	1.56 ~ 11.58	3.00	15.16	それ以外	1.00	5.00 ~ 10.74	100.00	それ以外	5.00 ~ 25.00	3.00	15.16
5	100kN/m <sup>2</sup> を超える	1.00	0.00 ~ 3.66	159.32	3mを超える	0.00 ~ 0.67	3.40	17.17	100kN/m <sup>2</sup> を超える	1.00	11.02 ~ 36.18	159.32	3mを超える	25.00 ~ 36.18	3.40	17.17
	それ以外	1.00	3.66 ~ 11.45	100.00	それ以外	0.67 ~ 11.45	3.00	15.16	それ以外	1.00	5.00 ~ 11.02	100.00	それ以外	5.00 ~ 25.00	3.00	15.16
6	100kN/m <sup>2</sup> を超える	1.00	0.00 ~ 4.08	166.86	3mを超える	0.00 ~ 2.47	4.23	21.39	100kN/m <sup>2</sup> を超える	1.00	10.74 ~ 74.32	166.86	3mを超える	25.00 ~ 74.32	4.23	21.39
	それ以外	1.00	4.08 ~ 11.86	100.00	それ以外	2.47 ~ 11.86	3.00	15.16	それ以外	1.00	5.00 ~ 10.74	100.00	それ以外	5.00 ~ 25.00	3.00	15.16
7	100kN/m <sup>2</sup> を超える	1.00	0.00 ~ 4.11	167.37	3mを超える	0.00 ~ 2.52	4.28	21.64	100kN/m <sup>2</sup> を超える	1.00	10.86 ~ 76.00	167.37	3mを超える	25.00 ~ 76.00	4.28	21.64
	それ以外	1.00	4.11 ~ 11.89	100.00	それ以外	2.52 ~ 11.89	3.00	15.16	それ以外	1.00	5.00 ~ 10.86	100.00	それ以外	5.00 ~ 25.00	3.00	15.16
8	100kN/m <sup>2</sup> を超える	1.00	0.00 ~ 3.94	164.25	3mを超える	0.00 ~ 2.31	4.10	20.72	100kN/m <sup>2</sup> を超える	1.00	10.55 ~ 74.10	164.25	3mを超える	25.00 ~ 74.10	4.10	20.72
	それ以外	1.00	3.94 ~ 11.72	100.00	それ以外	2.31 ~ 11.72	3.00	15.16	それ以外	1.00	5.00 ~ 10.55	100.00	それ以外	5.00 ~ 25.00	3.00	15.16
9	100kN/m <sup>2</sup> を超える	1.00	0.00 ~ 4.02	165.86	3mを超える	0.00 ~ 2.39	4.17	21.06	100kN/m <sup>2</sup> を超える	1.00	10.63 ~ 76.00	165.86	3mを超える	25.00 ~ 76.00	4.17	21.06
	それ以外	1.00	4.02 ~ 11.81	100.00	それ以外	2.39 ~ 11.81	3.00	15.16	それ以外	1.00	5.00 ~ 10.63	100.00	それ以外	5.00 ~ 25.00	3.00	15.16
10	100kN/m <sup>2</sup> を超える	1.00	0.00 ~ 3.98	165.13	3mを超える	0.00 ~ 2.35	4.13	20.89	100kN/m <sup>2</sup> を超える	1.00	10.58 ~ 76.00	165.13	3mを超える	25.00 ~ 76.00	4.13	20.89
	それ以外	1.00	3.98 ~ 11.77	100.00	それ以外	2.35 ~ 11.77	3.00	15.16	それ以外	1.00	5.00 ~ 10.58	100.00	それ以外	5.00 ~ 25.00	3.00	15.16
11	100kN/m <sup>2</sup> を超える	1.00	0.00 ~ 4.04	166.12	3mを超える	0.00 ~ 2.41	4.18	21.14	100kN/m <sup>2</sup> を超える	1.00	10.65 ~ 74.00	166.12	3mを超える	25.00 ~ 74.00	4.18	21.14
	それ以外	1.00	4.04 ~ 11.82	100.00	それ以外	2.41 ~ 11.82	3.00	15.16	それ以外	1.00	5.00 ~ 10.65	100.00	それ以外	5.00 ~ 25.00	3.00	15.16
12	100kN/m <sup>2</sup> を超える	1.00	0.00 ~ 2.38	137.20	3mを超える	0.00 ~ 0.86	3.62	18.28	100kN/m <sup>2</sup> を超える	1.00	13.82 ~ 28.00	137.20	3mを超える	20.00 ~ 28.00	3.62	18.28
	それ以外	1.00	2.38 ~ 10.17	100.00	それ以外	0.86 ~ 10.17	3.00	15.16	それ以外	1.00	5.00 ~ 13.82	100.00	それ以外	5.00 ~ 20.00	3.00	15.16
13	100kN/m <sup>2</sup> を超える	1.00	0.00 ~ 2.83	144.79	3mを超える	0.00 ~ 0.69	3.46	17.51	100kN/m <sup>2</sup> を超える	1.00	12.34 ~ 28.00	144.79	3mを超える	20.00 ~ 28.00	3.46	17.51
	それ以外	1.00	2.83 ~ 10.62	100.00	それ以外	0.69 ~ 10.62	3.00	15.16	それ以外	1.00	5.00 ~ 12.34	100.00	それ以外	5.00 ~ 20.00	3.00	15.16
14	100kN/m <sup>2</sup> を超える	1.00	0.00 ~ 3.22	151.55	3mを超える	0.00 ~ 0.24	3.13	15.85	100kN/m <sup>2</sup> を超える	1.00	10.66 ~ 28.00	151.55	3mを超える	25.00 ~ 28.00	3.13	15.85
	それ以外	1.00	3.22 ~ 11.01	100.00	それ以外	0.24 ~ 11.01	3.00	15.16	それ以外	1.00	5.00 ~ 10.66	100.00	それ以外	5.00 ~ 25.00	3.00	15.16
15	100kN/m <sup>2</sup> を超える	1.00	0.00 ~ 2.32	136.11	3mを超える	— ~ —	—	—	100kN/m <sup>2</sup> を超える	1.00	10.74 ~ 22.00	136.11	3mを超える	— ~ —	—	—
	それ以外	1.00	2.32 ~ 10.10	100.00	それ以外	0.00 ~ 10.10	2.60	13.12	それ以外	1.00	5.00 ~ 10.74	100.00	それ以外	5.00 ~ 22.00	2.60	13.12