

① 概要 自然現象の種類、箇所番号及び箇所名等を記載しています。

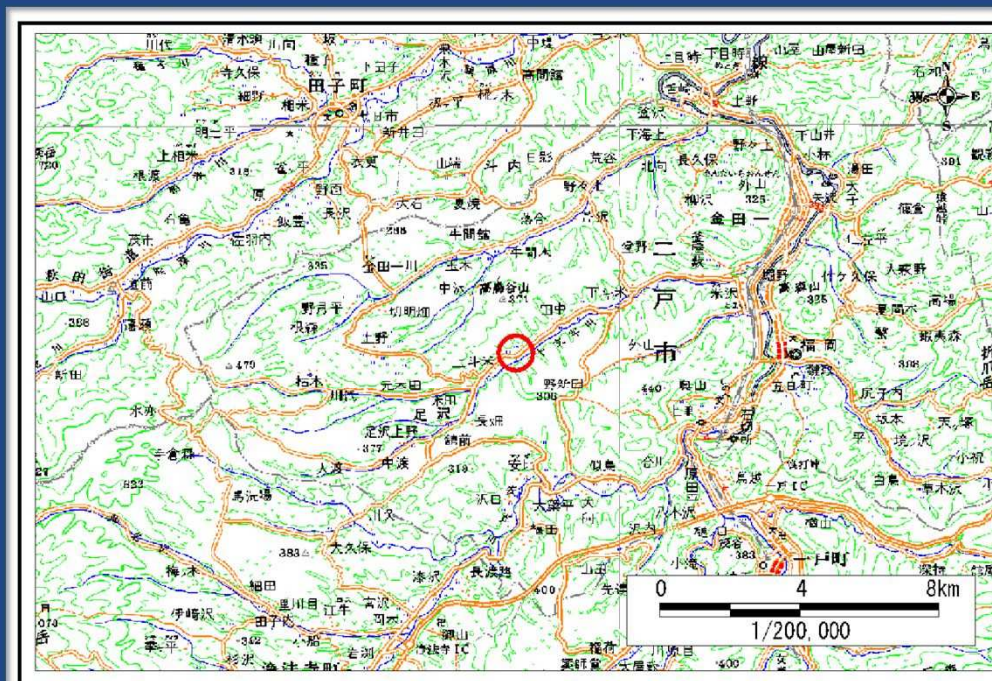
急傾斜地

土砂災害防止に関する基礎調査(急傾斜地の崩壊)

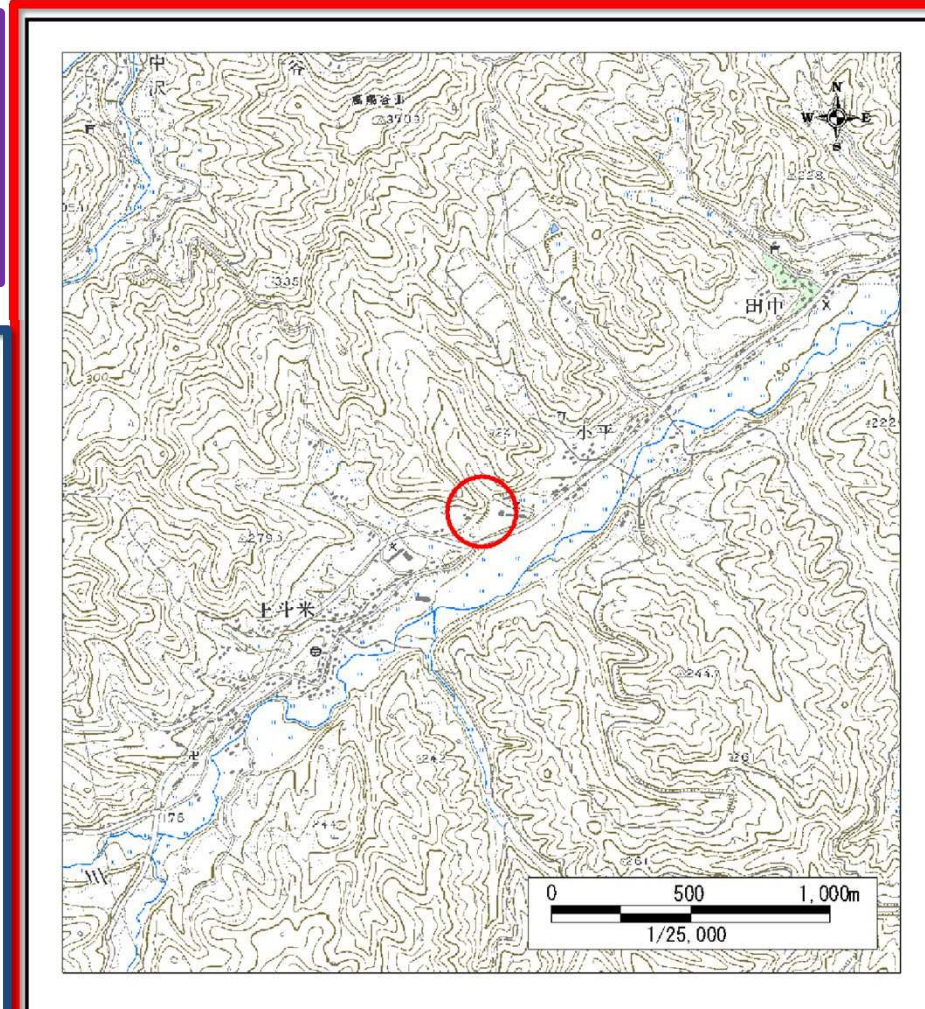
表紙

表紙 概況、位置図

自然現象の種類	急傾斜地の崩壊
箇所番号	010A0695
箇所名	上斗米
所在地	二戸市上斗米字梅木
調査機関	二戸地方振興局



概況図 (S=1:200,000)



位置図 (S=1:25,000)

岩手県

② 概況図 1/200,000の地図です。

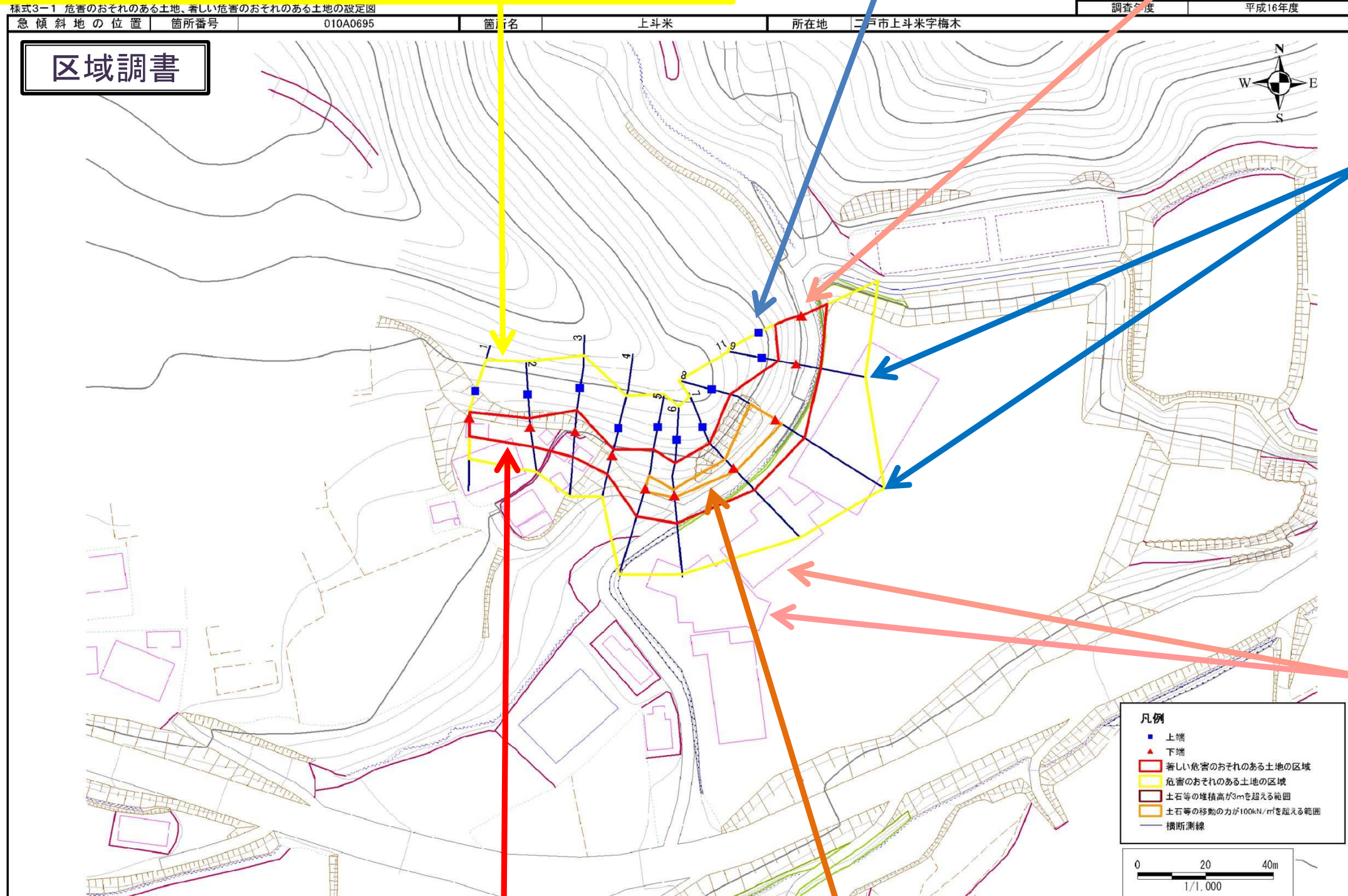
③ 位置図 1/25,000の地図です。

## 土砂災害警戒区域(通称:イエローゾーン)

- ・傾斜度が30度以上で高さ5m以上の区域。
- ・急傾斜地の先端から水平距離が10m以内の区域。
- ・急傾斜地の下端から急傾斜地の高さの2倍(50mを超える場合は50m)以内の区域。

■ がけの上端

▲ がけの下端



## 土砂災害特別警戒区域(通称:レッドゾーン)

土砂災害警戒区域(イエローゾーン)の中で、土石等の移動等により、通常の建築物が損壊を生じる力が作用する区域

土砂災害特別警戒区域内の

- ・土石等の移動による力が100kN/m<sup>2</sup>を超える区域
- ・堆積高が3mを超える区域

急傾斜地の崩壊区域調査

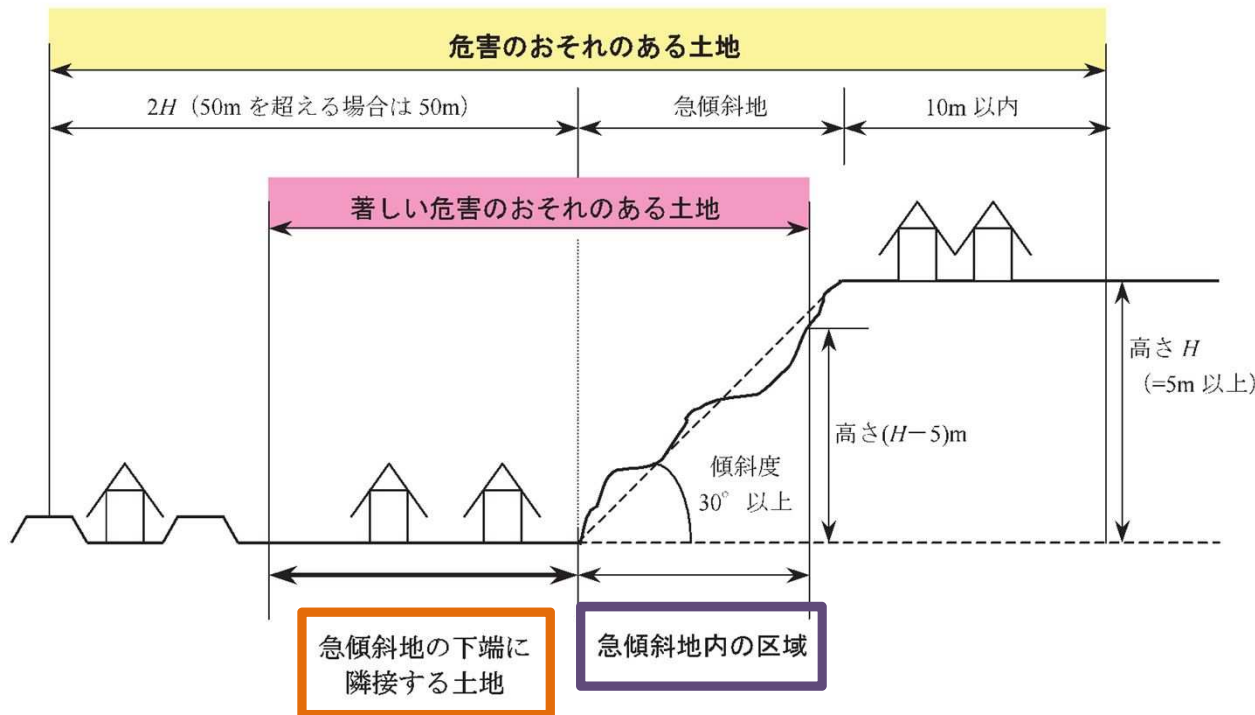
様式3-2 建築物に作用すると想定される衝撃に関する事項 (1/1)

調査年度 平成16年度

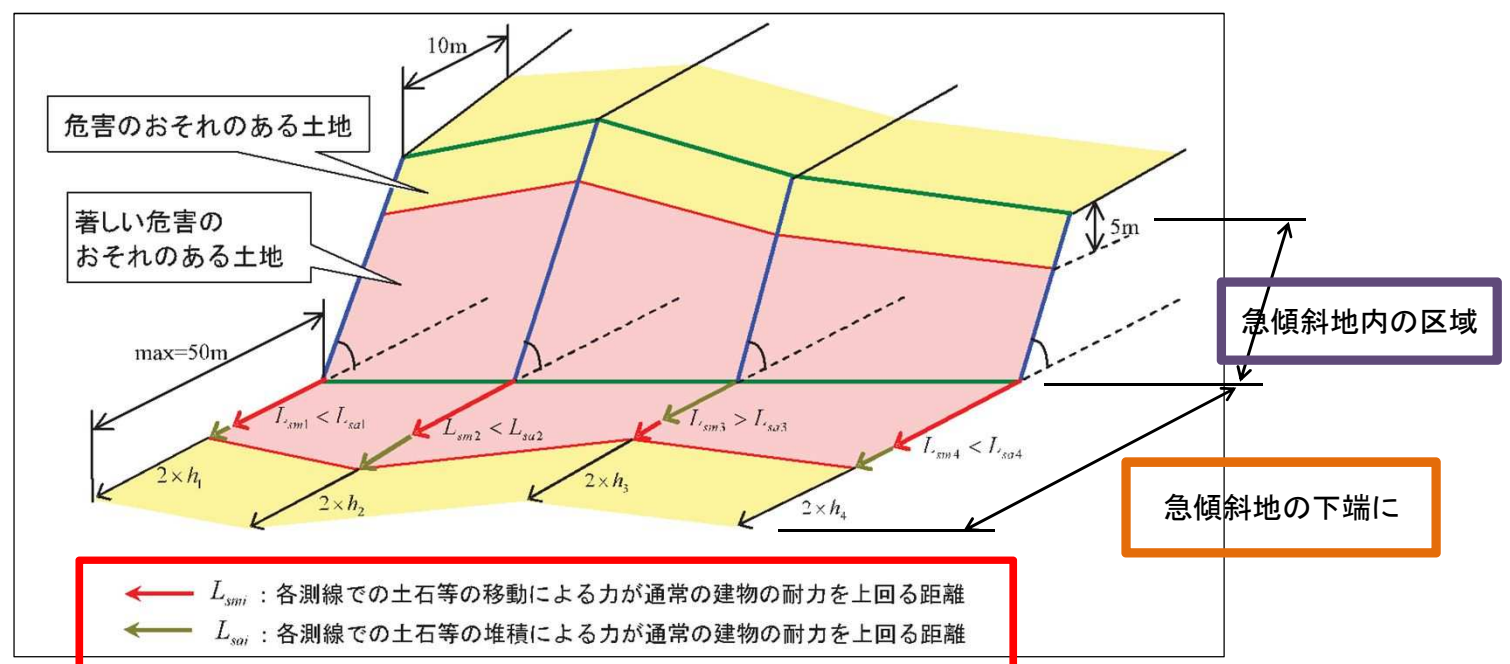
区域調査2

横断 測線 番号	急傾斜地の下端に隣接する土地								急傾斜地内							
	土石等の移動の高さと力の大きさ				土石等の堆積高さとの大きさ				土石等の移動の高さと力の大きさ				土石等の堆積高さとの大きさ			
	区分	高さ (m)	下端からの距離 (m)	力の大きさ (kN/m <sup>2</sup> )	区分	下端からの水平 距離(m)	高さ (m)	力の大きさ (kN/m <sup>2</sup> )	区分	高さ (m)	上端からの比高 (m)	力の大きさ (kN/m <sup>2</sup> )	区分	上端からの比高 (m)	高さ (m)	力の大きさ (kN/m <sup>2</sup> )
1	100kN/m <sup>2</sup> を超える	-	-	-	3mを超える	-	-	-	100kN/m <sup>2</sup> を超える	-	-	-	3mを超える	-	-	-
	それ以外	1.00	0.00 ~ 5.61	70.08	それ以外	0.00 ~ 5.61	1.75	9.35	それ以外	1.00	5.00 ~ 6.20	70.08	それ以外	5.00 ~ 6.20	1.75	9.35
2	100kN/m <sup>2</sup> を超える	-	-	-	3mを超える	-	-	-	100kN/m <sup>2</sup> を超える	-	-	-	3mを超える	-	-	-
	それ以外	1.00	0.00 ~ 5.96	74.59	それ以外	0.00 ~ 5.96	1.69	9.05	それ以外	1.00	5.00 ~ 6.80	74.59	それ以外	5.00 ~ 6.80	1.69	9.05
3	100kN/m <sup>2</sup> を超える	-	-	-	3mを超える	-	-	-	100kN/m <sup>2</sup> を超える	-	-	-	3mを超える	-	-	-
	それ以外	1.00	0.00 ~ 7.44	94.95	それ以外	0.00 ~ 7.44	1.73	9.28	それ以外	1.00	5.00 ~ 9.70	94.95	それ以外	5.00 ~ 9.70	1.73	9.28
4	100kN/m <sup>2</sup> を超える	-	-	-	3mを超える	-	-	-	100kN/m <sup>2</sup> を超える	-	-	-	3mを超える	-	-	-
	それ以外	1.00	0.00 ~ 5.66	70.75	それ以外	0.00 ~ 5.66	1.74	9.33	それ以外	1.00	5.00 ~ 6.28	70.75	それ以外	5.00 ~ 6.28	1.74	9.33
5	100kN/m <sup>2</sup> を超える	1.00	0.00 ~ 0.90	113.55	3mを超える	-	-	-	100kN/m <sup>2</sup> を超える	1.00	10.65 ~ 13.52	113.55	3mを超える	-	-	-
	それ以外	1.00	0.90 ~ 8.69	100.00	それ以外	0.00 ~ 8.69	2.11	11.31	それ以外	1.00	5.00 ~ 10.65	100.00	それ以外	5.00 ~ 13.52	2.11	11.31
6	100kN/m <sup>2</sup> を超える	1.00	0.00 ~ 0.44	106.47	3mを超える	-	-	-	100kN/m <sup>2</sup> を超える	1.00	10.67 ~ 11.95	106.47	3mを超える	-	-	-
	それ以外	1.00	0.44 ~ 8.22	100.00	それ以外	0.00 ~ 8.22	2.11	11.28	それ以外	1.00	5.00 ~ 10.67	100.00	それ以外	5.00 ~ 11.95	2.11	11.28
7	100kN/m <sup>2</sup> を超える	1.00	0.00 ~ 1.05	115.76	3mを超える	-	-	-	100kN/m <sup>2</sup> を超える	1.00	11.02 ~ 14.24	115.76	3mを超える	-	-	-
	それ以外	1.00	1.05 ~ 8.83	100.00	それ以外	0.00 ~ 8.83	2.35	12.59	それ以外	1.00	5.00 ~ 11.02	100.00	それ以外	5.00 ~ 14.24	2.35	12.59
8	100kN/m <sup>2</sup> を超える	1.00	0.00 ~ 2.11	132.64	3mを超える	-	-	-	100kN/m <sup>2</sup> を超える	1.00	10.93 ~ 18.85	132.64	3mを超える	-	-	-
	それ以外	1.00	2.11 ~ 9.89	100.00	それ以外	0.00 ~ 9.89	2.54	13.57	それ以外	1.00	5.00 ~ 10.93	100.00	それ以外	5.00 ~ 18.85	2.54	13.57
9	100kN/m <sup>2</sup> を超える	-	-	-	3mを超える	-	-	-	100kN/m <sup>2</sup> を超える	-	-	-	3mを超える	-	-	-
	それ以外	1.00	0.00 ~ 7.17	91.19	それ以外	0.00 ~ 7.17	2.46	13.17	それ以外	1.00	5.00 ~ 10.25	91.19	それ以外	5.00 ~ 10.25	2.46	13.17
11	100kN/m <sup>2</sup> を超える	1.00	0.00 ~ 0.49	107.19	3mを超える	-	-	-	100kN/m <sup>2</sup> を超える	1.00	11.06 ~ 12.43	107.19	3mを超える	-	-	-
	それ以外	1.00	0.49 ~ 8.27	100.00	それ以外	0.00 ~ 8.27	2.36	12.62	それ以外	1.00	5.00 ~ 11.06	100.00	それ以外	5.00 ~ 12.43	2.36	12.62
	100kN/m <sup>2</sup> を超える	-	-	-	3mを超える	-	-	-	100kN/m <sup>2</sup> を超える	-	-	-	3mを超える	-	-	-
	それ以外	-	-	-	それ以外	-	-	-	それ以外	-	-	-	それ以外	-	-	-
	100kN/m <sup>2</sup> を超える	-	-	-	3mを超える	-	-	-	100kN/m <sup>2</sup> を超える	-	-	-	3mを超える	-	-	-
	それ以外	-	-	-	それ以外	-	-	-	それ以外	-	-	-	それ以外	-	-	-
	100kN/m <sup>2</sup> を超える	-	-	-	3mを超える	-	-	-	100kN/m <sup>2</sup> を超える	-	-	-	3mを超える	-	-	-
	それ以外	-	-	-	それ以外	-	-	-	それ以外	-	-	-	それ以外	-	-	-
	100kN/m <sup>2</sup> を超える	-	-	-	3mを超える	-	-	-	100kN/m <sup>2</sup> を超える	-	-	-	3mを超える	-	-	-
	それ以外	-	-	-	それ以外	-	-	-	それ以外	-	-	-	それ以外	-	-	-
	100kN/m <sup>2</sup> を超える	-	-	-	3mを超える	-	-	-	100kN/m <sup>2</sup> を超える	-	-	-	3mを超える	-	-	-
	それ以外	-	-	-	それ以外	-	-	-	それ以外	-	-	-	それ以外	-	-	-

岩手県



急傾斜地の崩壊に伴う土石等による力が  
建築物の耐力を上回る区域



どちらか大きい値を土砂災害特別警戒区域として設定