

三栄ビル

JR東北本線「盛岡」駅 徒歩13分



～共用部分リニューアル工事実施予定～

★2022年6月頃リニューアル工事完了予定！！★

- ★1階にピザ屋・2階に猫カフェ・3階に青年会議所入居中★
- ★パークアベニュー・カワトクから徒歩2分に位置する物件です★

物件概要(Outline)

- 所在地：岩手県盛岡市菜園二丁目6-6
- 交通：JR「盛岡」駅より徒歩13分
- 構造：鉄骨・鉄筋コンクリート造地下1階付7階建(登記簿記載に基づく)
- 竣工：1983年4月(新耐震)
- 敷地面積：191.37㎡(57.89坪)
- 延床面積：1100.79㎡(257.92坪)
- 用途地域：商業地域
- ビルメンテナンス会社：株式会社盛岡総合ビルメンテナンス

設備・仕様

- 24時間使用可能
- 防犯設備：機械警備完備(専有部)
- エレベーター：1基(24時間使用可能)
- 空調：個別空調
- ネット回線・電話設備：MDFまで引込済み(貸室への引込は賃借人負担)
- 追加発行費用：鍵2,000円(税別)/本 セキュリティーカード2,500円(税別)/枚
- 館銘板作成費用：25,000円(エントランス、郵便ポスト、EV内)
- ごみ処理代：無 ※粗大ごみは別途費用負担有

契約条件

- 礼金・償却・更新料：なし
- 契約形態：普通借家2年
- 解約予告：3ヶ月前
- 床仕様：タイルカーペット
- 天井高：2,500mm
- 空調設備：個別空調
- 水光熱費：水道代 個別検針 電気代 個別検針
- 共用部貸主清掃：1回/2週(平日)
- 火災保険：加入必須



宅地建物取引免許 国土交通大臣(2) 第8884号 専任媒介
株式会社リオ・ソリューション 仙台支社
〒980-0802 宮城県仙台市青葉区二日町13-18 ステーションプラザビル3F

TEL:022-722-9831 FAX:022-722-9802
担当：三浦(携帯：090-1707-1580)

諸条件ご相談可能

募集区画

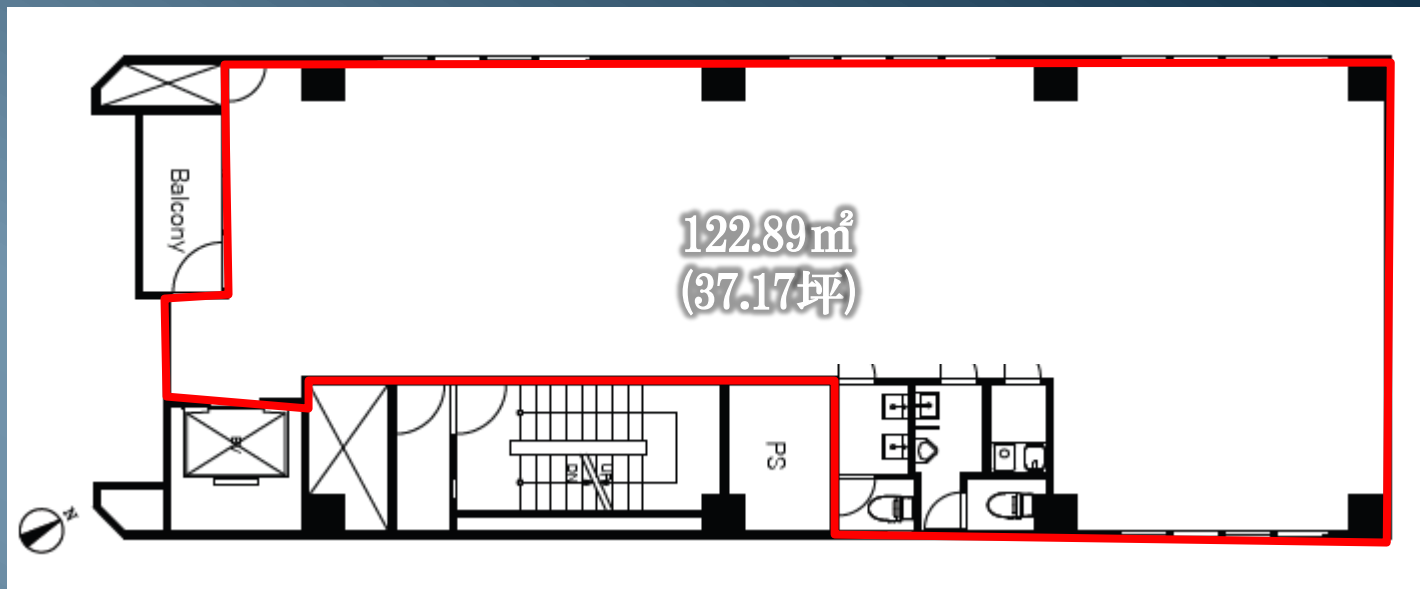
- 仕様：事務所仕様 ※店舗利用可
- 契約面積：122.89㎡/37.17坪
- 賃料：297,360円（税別） ※8,000円/坪
- 共益費：賃料に込
- 敷金：4ヶ月分
- 入居可能日：相談

駐車場

- 敷地内なし

※賃貸条件は全て坪単価を基準として算出致します。
※別途消費税が加算されます。
※坪表示は1㎡0.3025坪で換算した約表示です。
※図面と現況が異なる場合は現況優先となります。
※万一、成約済の場合はご容赦下さい。

平面図 6階 ワンフロア



物件写真 ※写真はリニューアル工事前のものとなります



宅地建物取引免許 国土交通大臣(2) 第8884号 専任媒介
株式会社リオ・ソリューション 仙台支社
〒980-0802 宮城県仙台市青葉区二日町13-18 ステーションプラザビル3F

取引形態：専任媒介
広告掲載：可（レインズ・ATBB不可）
TEL:022-722-9831 FAX:022-722-9802
担当：三浦（携帯：090-1707-1580）

諸条件ご相談可能