

CUBE映画館通りビル

県庁・市役所にもアクセス良好◎
～2016年11月共用部大規模改修工事実施済み～



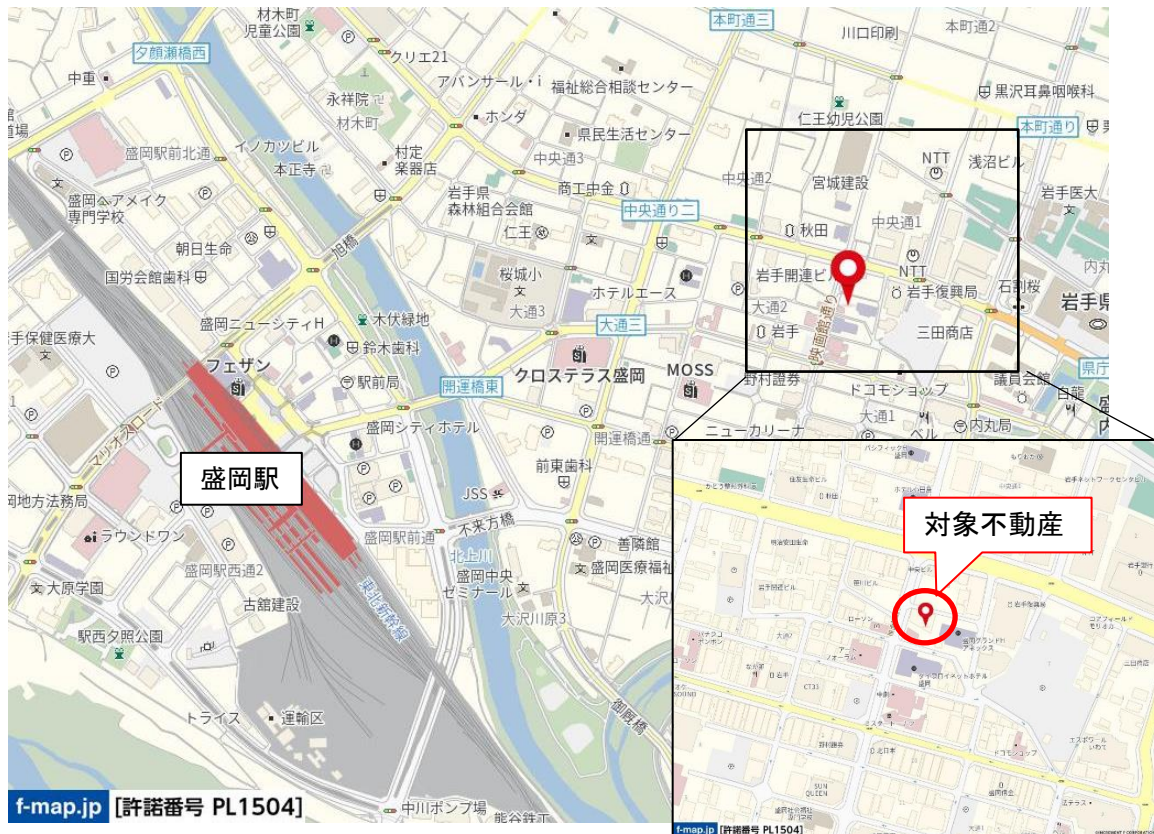
【物件概要】

- 所在地 : 岩手県盛岡市中央通1-9-11
- 交通 : JR「盛岡」駅より徒歩13分
- 構造 : 鉄骨・鉄筋コンクリート造陸屋根地下1階付4階建（登記簿記載に基づく）
- 敷地面積 : 466.47㎡（141.10坪）
- 延床面積 : 1932.43㎡（584.56坪）
- 竣工 : 2001年2月
- 用途地域 : 商業地域
- 施工 : 株式会社間組
- 耐震基準 : 新耐震

360度カメラで撮影した
画像をご覧ください！



地図

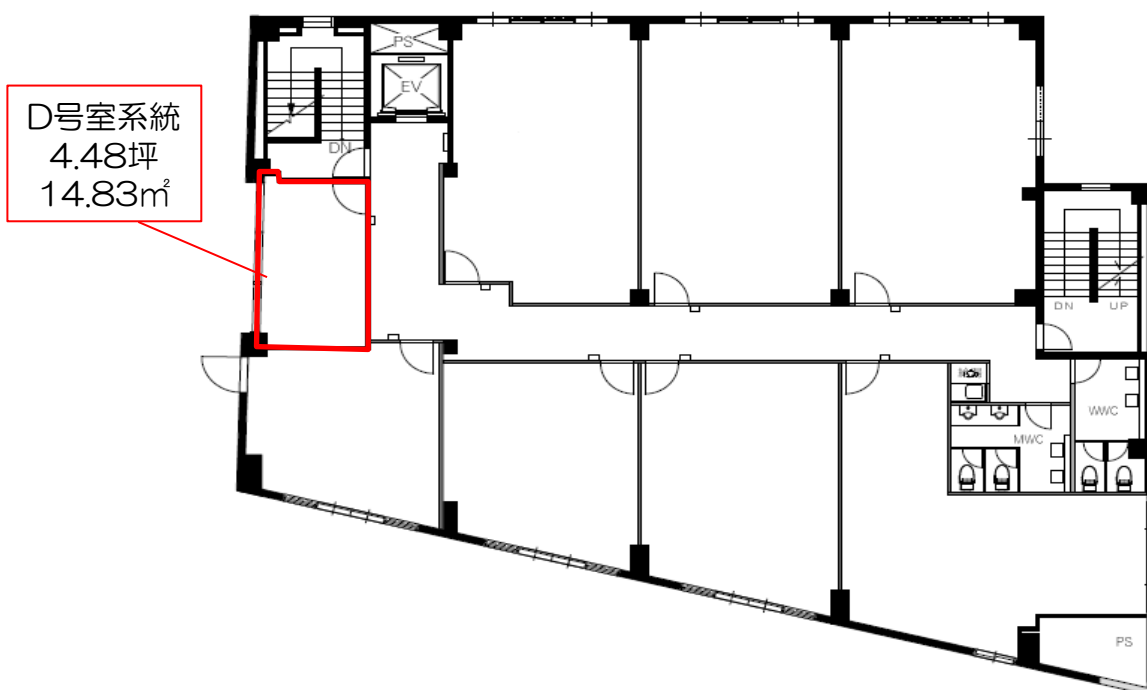


設備・仕様

- ◆24時間使用可能
- ◆機械警備完備
- ◆エレベーター1基あり（定員9名 600kg）
- ◆天井高2,640mm
- ◆個別空調
- ◆ビル共用のMDFまで引込済み（使用の際は別途工事費負担有り）
- ◆鍵追加発行費用
鍵850円（税別）/本、セキュリティカード1,200円（税別）/枚
- ◆看板あり 税別5,000円～10,000円 ※屋外広告物（壁面）
- ◆共有部清掃 ビルメンテナンス会社のキョウワプロテック株式会社にて実施
- ◆アスベスト調査結果 無
- ◆OAなし
- ◆駐車場なし

募集条件

区画	面積	賃料（税別）	共益費	敷金	入居
4F-D	4.48坪 (14.83㎡)	55,000円	賃料に含む	3ヶ月	2022/4/22



【賃貸条件】

- ◆契約期間：2年間（普通借）
- ◆解約予告：3ヶ月前
- ◆用途：事務所
- ◆更新料：無
- ◆礼金：無
- ◆償却：無
- ◆火災保険：加入必須
- ◆館銘板作成費用：借主負担 税別30,000円
- ◆ビル側より水光熱費の請求を致します
 - 電気料：個別メーター
 - 水道料：面積按分
- ◆保証会社：利用可
 - ジェイリース利用の場合(初回90%・1年毎10%)

改修後写真





★賃料交渉・フリーレント付与等
諸条件ご相談に応じます！

【ご連絡先】

RIO 宅地建物取引免許 国土交通大臣 (2) 第8884号 専任媒介
株式会社リオ・ソリューション仙台支社

〒980-0802 宮城県仙台市青葉区二日町13-18 ステーションプラザビル3F

TEL:022-722-9831 FAX:022-722-9802

担当：三浦（携帯：090-1707-1580）