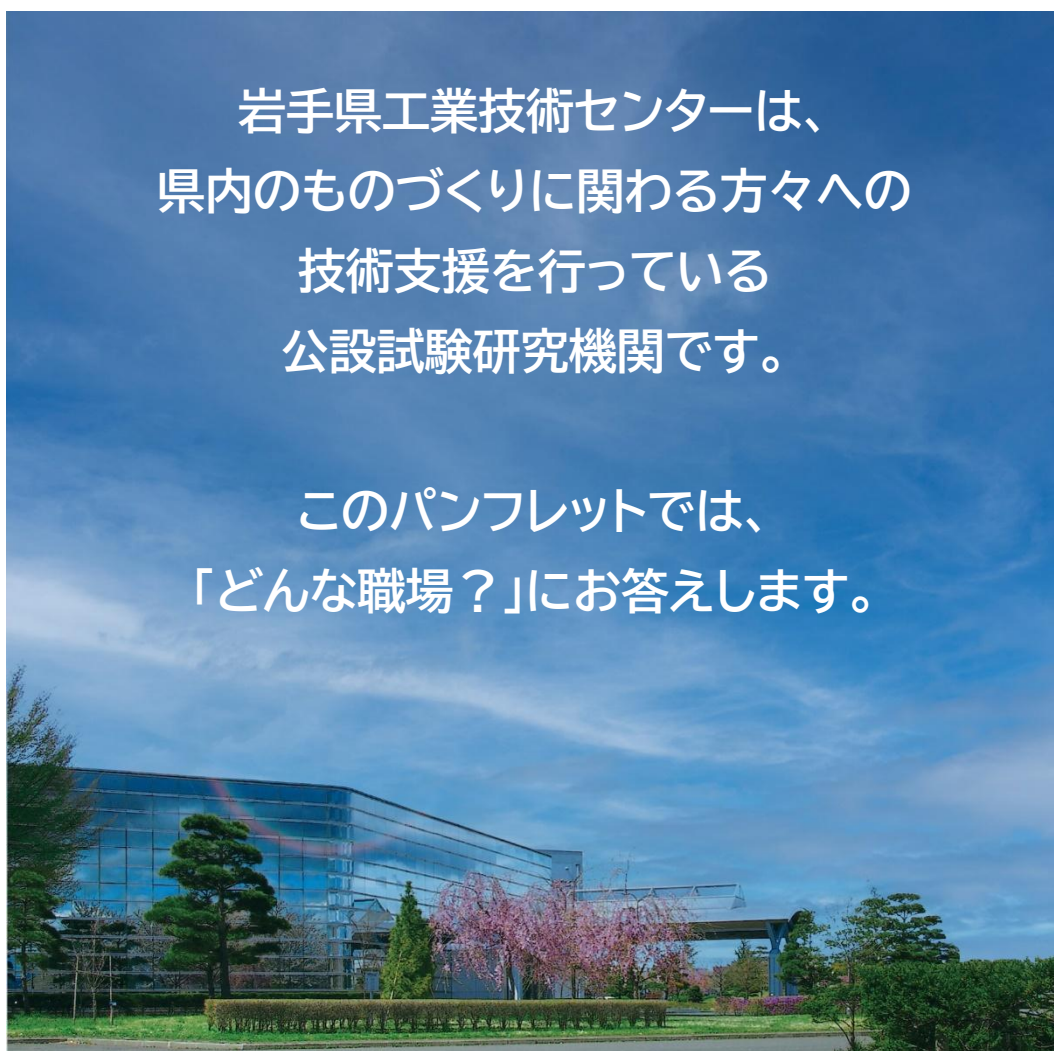


(地独)岩手県工業技術センター 職場ガイド ～2026年度版～

岩手県工業技術センターは、
県内のものづくりに関わる方々への
技術支援を行っている
公設試験研究機関です。

このパンフレットでは、
「どんな職場？」にお答えします。



地方独立行政法人

岩手県工業技術センター

IWATE INDUSTRIAL RESEARCH INSTITUTE



創るよろこび・地域貢献



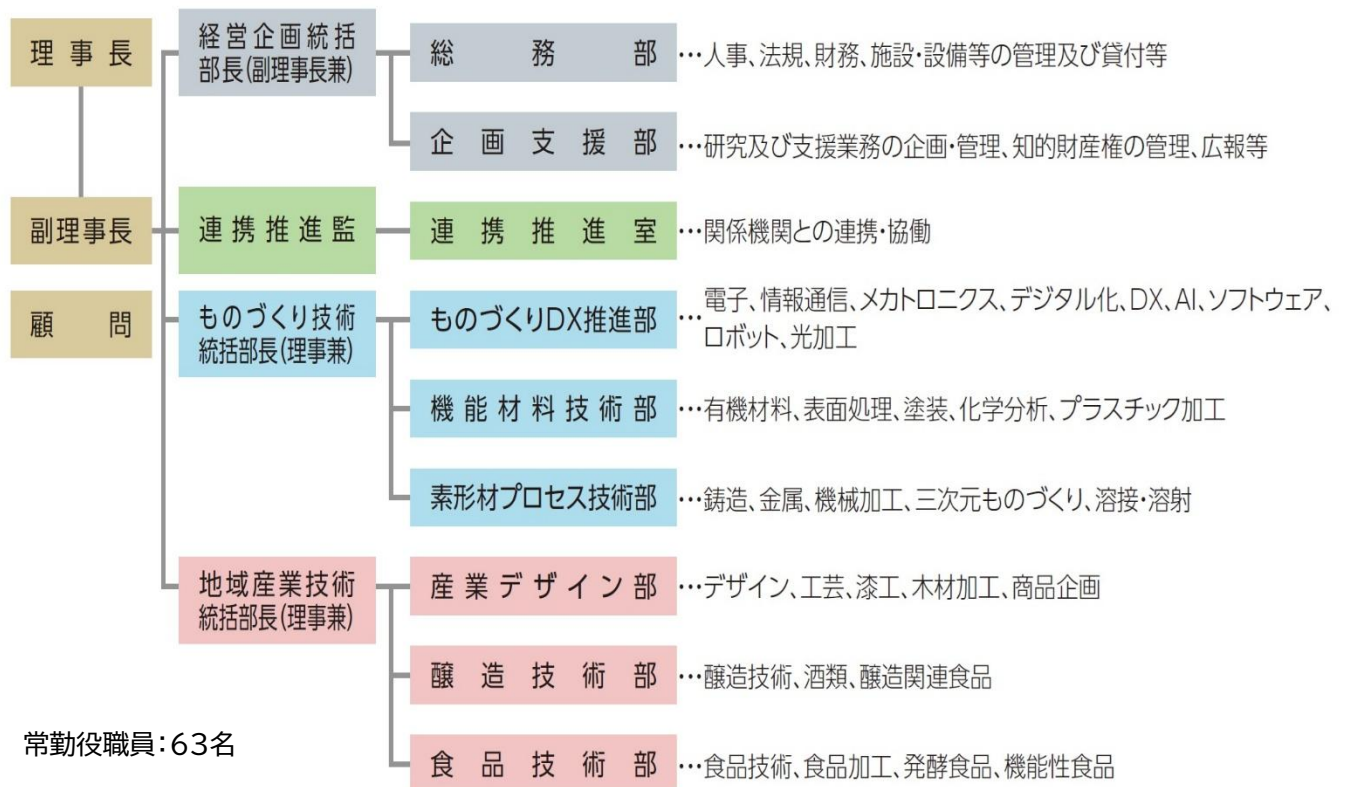
岩手県工業技術センターは、岩手県の試験研究機関です。技術支援、研究開発、人材育成等の事業を通じて、岩手県の産業の発展に貢献しています。

明治6年(1873年)に創立され、令和5年に150周年を迎えました。平成18年4月には地方独立行政法人(公務員型)に移行し、一層柔軟で自律的な組織運営を行っています。

主な業務

技術相談 (無料)	お気軽に連絡ください！ 担当者が対応します！ 相談方法：電話、メール、オンライン、訪問
人材育成	デジタル人材育成、リアルハッカソン、研究開発人材講習会の開催、インターンシップ、研修生受入れなど
研究開発	共同研究、受託研究
依頼試験	JIS関連の評価（機械的強度、硬さ、耐食性など） 異物分析、成分分析、材料組織観察（マクロ含む） 金属積層造形加工、デザイン制作など
機器貸出	分析・観察装置、精密測定装置、電波暗室、多目的電波暗室、環境試験装置、3Dデジタル加工装置など

組織



職員の募集・採用・給与等

- ・職員の募集及び採用試験は、岩手県が行います。
- ・職員の募集を行う際は、岩手県ホームページ、岩手県工業技術センターホームページ、民間の求人サイトなどに募集情報を掲載します。
- ・職員は、地方公務員法が適用される地方公務員です。
- ・給与大学院博士課程修了直後に採用された者の初任給は、月額 276,400 円です。

仕事

企業のホームドクターとして研究・支援を行う、やりがいのある仕事です。



プロジェクト研究
AI活用、ロボット、鋳造、接合、醸造、食品などに関するテーマに取り組んでいます。



企業支援
技術相談、企業訪問、依頼試験、機器貸出、講習会、研究会支援などを行っています。



研究成果発表会
センターや企業の研究成果を広く普及させるために、成果発表と施設見学を行っています。



一般公開
県民の皆様センターを知っていただくために、職員の企画による一般公開を開催しています。

職員の育成

職員の専門性やスキルの向上を支援・応援する職場風土です。



学位取得支援
博士号の学位の取得を希望する職員に対して、入学金や授業料を支援する制度があります。



研修制度
能力開発研修、職場研修、派遣研修、学会発表等で職員の能力向上を支援しています。



表彰
優秀な業績を上げた職員やグループに対して、年2回の職員表彰を行っています。



コンプライアンス推進
毎月、コンプライアンス推進の日を定めて、法令遵守の取り組みを推進しています。

休暇・福利厚生

仕事を楽しみ、人生を豊かにする制度が充実しています。



休暇
年次休暇(1年目:20日、2年目以降最大40日)。別に夏季休暇(5日)が取得できます。



特別休暇
結婚、出産、子等の看護休暇、介護休暇等を取得することができます。



育児休業
3歳未満の子どもを養育する職員は、育児休業を取得できます。



福利厚生
定期健康診断、インフルエンザ予防接種助成などの制度があります。育児室も備えています。



共済制度
もしもの時は、保健給付、休業給付、災害給付などを受けることができます。



職員互助会
小学校入学祝金、誕生祝金、キャリアアップ支援交付金などの助成を受けられます。



親睦会
ウォーキングラリー、ボウリング大会、料理教室などで親睦を深めています。



サークル活動
敷地内にテニスコートがあり、テニス部が活動しています。競技大会にも参加しています。

岩手県工業技術センターの仕事とやりがい ～職員の声～



素形材プロセス技術部
専門研究員 佐々木さん

自動車メーカーにいた頃は車のエンジンが専門でした。自分がやりたいと思っていた仕事なのでやりがいもありましたが、時間が経つにつれて『この場所ではやり切った』という気持ちと、『地元の岩手で暮らしたい』という思いが強くなっていったんです。

センターでは地元企業から寄せられる相談に対応するのが基本です。例えば製造業の企業から『製品不良の原因を究明するため、金型の熱変形を解析してほしい』という依頼がある一方で、設備メーカーから『製作依頼された食品材料を混合する機械について、もっと効率を上げるにはどんな形状がいいか』などの相談もあり、幅広いジャンルに対応しています。

シミュレーションの内容によって使うソフトが変わりますし、条件の付け方も違ってきます。参考書を調べながら、毎日勉強しているんです。学びながら経験を重ねると、少しずつ自分にできることが増えていきます。小さくても達成感を得ることが、やりがいにつながっています。



食品技術部
主任専門研究員 伊藤さん

主な仕事としては、技術相談や企業訪問、企業との共同研究などです。企業からの相談はさまざま、例えば『この商品の適切な保存方法や期間を調べたい』という依頼があったとします。その場合は微生物が増殖しやすい水分量を示す『水分活性』を調べて、必要な糖度や塩分、pHの値などを提案し、参考データとして利用してもらっています。

この仕事の魅力は、岩手の企業の役に立てることです。私たちの名前が表に出ることはありませんが、自分が関わったものが新商品の開発につながると達成感がありますし、やりがいも感じます。

課題を解決するにはいろんな可能性に気がつくことが大切なので、探究心や好奇心がある人に向いている仕事だと思います。それぞれの経験を生かして、一緒に岩手の企業を盛り上げてもらえたらうれしいです。

出典：岩手県公式 就活応援メディア「みんなの想職活動」
<https://sousyokukatsudo-iwate.jp/>

岩手県工業技術センター研究職員に採用を希望する皆様へ センター見学のご案内



岩手県工業技術センター研究職員への採用を希望する皆様に、当センター職員が直接、業務内容や職場内の雰囲気、仕事のやりがいなどをお伝えしています。

QRコードからセンター見学に関する申込み方法などの情報をご覧ください。皆様のお申込みをお待ちしております。



岩手県工業技術センターホームページ
採用希望者向け センター見学のご案内



地方独立行政法人

岩手県工業技術センター
IWATE INDUSTRIAL RESEARCH INSTITUTE

〒020-0857 岩手県盛岡市北飯岡2-4-25
電話 019-635-1115 FAX 019-635-0311
電子メール CD0002@pref.iwate.jp
Web <https://www2.pref.iwate.jp/~kiri/>
アクセス JR盛岡駅からバス約20分、タクシー約10分