

# 岩手県感染症週報

平成21年第14週(3月30日～4月5日)

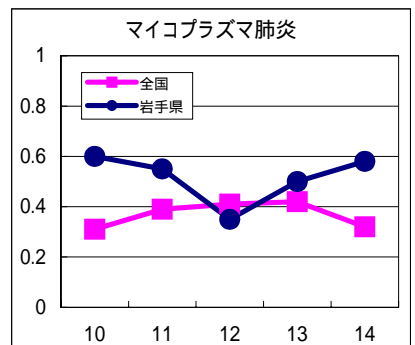
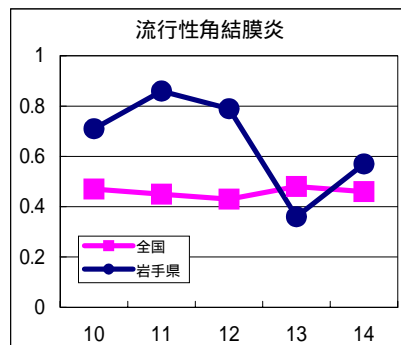
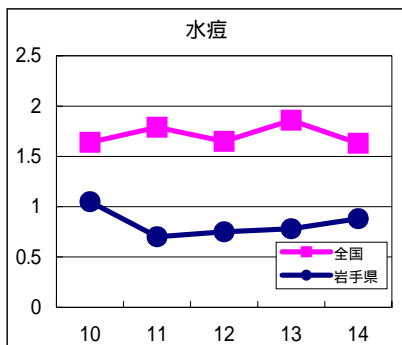
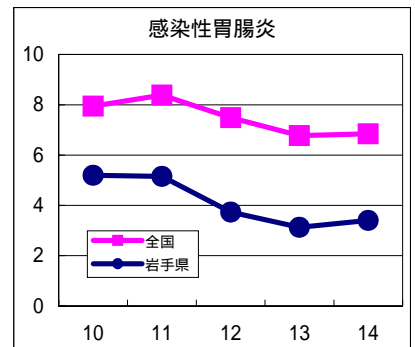
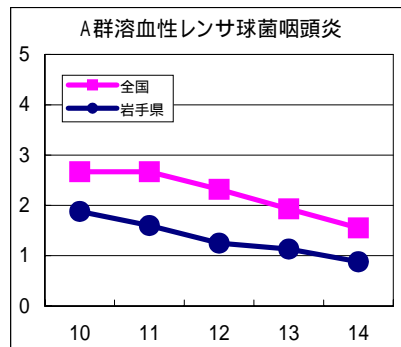
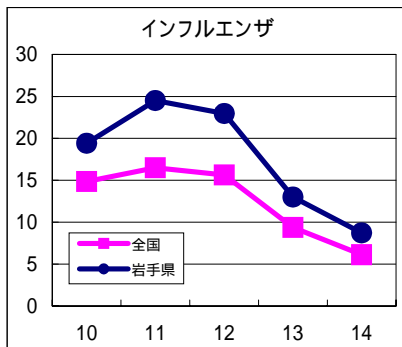
岩手県感染症情報センター

## 第14週の概要

- 1類感染症 ・患者発生の報告はありませんでした。
- 2類感染症 ・結核の報告が3例ありました。
- 3類感染症 ・患者発生の報告はありませんでした。
- 4類感染症 ・患者発生の報告はありませんでした。
- 5類感染症（全数把握対象疾患）
  - ・アメーバ赤痢の報告が1例ありました。患者は50歳代の男性です。
  - ・後天性免疫不全症候群の報告が1例ありました。患者は20歳代の男性です。
  - ・麻疹の予防接種は、第1期（1歳児）、第2期（平成15年4月2日から平成16年4月1日生まれ）に加え、第3期（平成8年4月2日から平成9年4月1日生まれ）、第4期（平成3年4月2日から平成4年4月1日生まれ）が対象者となっています。春から初夏の流行シーズンの前に予防接種を受けることが勧められます。
- 5類感染症（定点把握対象疾患）
  - ・感染性胃腸炎は、例年とほぼ同様の患者数で推移しています。一関地区の老人福祉施設では、ノロウイルスによる集団感染事例が発生しました。福祉施設や学校等での集団感染は、春先にも例年発生しているので、患者の汚物の適切な処理や消毒、流水と石けんを用いた手洗いが重要です。
  - ・インフルエンザは、減少が続き、注意報値（定点あたり患者数10人）を超えているのは、県央（八幡平市、岩手郡、紫波郡）、北上、奥州および二戸地区のみとなりました。
  - ・溶連菌咽頭炎は、花巻および二戸地区で多い状態が続いています。

## 最近の注目疾患（定点あたり患者数の過去5週の動き）

（疾患によって目盛りのスケールが違うことに注意）



定点把握対象疾患（過去5週の動き）

（定点あたり患者数）

疾病名	地域	週					流行傾向
		10	11	12	13	14	
インフルエンザ	岩手県	19.42	24.52	22.97	13	8.72	↘
	全国	14.85	16.5	15.63	9.36	6.11	
RSウイルス感染症	岩手県	0.03	0.03	0.03	0.1	0.15	→
	全国	0.13	0.16	0.13	0.13	0.12	
咽頭結膜熱	岩手県	0.08	0.08	0.08	0.18	0.18	→
	全国	0.26	0.26	0.24	0.25	0.21	
A群溶血性レンサ球菌咽頭炎	岩手県	1.88	1.6	1.25	1.13	0.88	↘
	全国	2.67	2.67	2.32	1.93	1.55	
感染性胃腸炎	岩手県	5.2	5.15	3.73	3.13	3.4	→
	全国	7.95	8.39	7.49	6.78	6.85	
水痘	岩手県	1.05	0.7	0.75	0.78	0.88	→
	全国	1.64	1.79	1.65	1.86	1.63	
手足口病	岩手県	0.25	0.23	0.08	0.13	0.18	→
	全国	0.07	0.06	0.07	0.06	0.07	
伝染性紅斑	岩手県	0.03	0	0.03	0.03	0	→
	全国	0.08	0.08	0.1	0.09	0.13	
突発性発疹	岩手県	0.43	0.33	0.3	0.4	0.35	→
	全国	0.53	0.57	0.55	0.58	0.59	
百日咳	岩手県	0.05	0	0	0	0	→
	全国	0.03	0.03	0.03	0.04	0.03	
ヘルパンギーナ	岩手県	0	0.05	0	0.13	0.08	→
	全国	0.03	0.03	0.03	0.03	0.03	
流行性耳下腺炎	岩手県	0.03	0.1	0.15	0.08	0.13	→
	全国	0.53	0.61	0.58	0.64	0.58	
急性出血性結膜炎	岩手県	0	0	0	0	0	→
	全国	0.01	0.01	0.01	0.02	0.02	
流行性角結膜炎	岩手県	0.71	0.86	0.79	0.36	0.57	→
	全国	0.47	0.45	0.43	0.48	0.46	
細菌性髄膜炎	岩手県	0	0	0	0	0	→
	全国	0.01	0.01	0.02	0.02	0.03	
無菌性髄膜炎	岩手県	0	0	0	0	0	→
	全国	0.02	0.03	0.03	0.04	0.02	
マイコプラズマ肺炎	岩手県	0.6	0.55	0.35	0.5	0.58	→
	全国	0.31	0.39	0.41	0.42	0.32	
クラミジア肺炎（オウム病を除く）	岩手県	0.1	0.05	0	0	0	→
	全国	0.02	0.02	0.02	0.03	0.02	

【流行傾向の見方】

- 無印 : ほとんど患者が発生していません
- : 患者が発生しています
- ↘ : 警報値を超えた地区が1～2地区あります
- ↗ : 多くの地区で警報値を超えています

全数把握対象疾患（過去5週の動き）

（患者発生数）

分類	疾病名	（週） 岩手県					累計	全国	
		10	11	12	13	14		14	累計
一類 感染症	エボラ出血熱	0	0	0	0	0	0	0	0
	クリミア・コンゴ出血熱	0	0	0	0	0	0	0	0
	痘そう	0	0	0	0	0	0	0	0
	南米出血熱	0	0	0	0	0	0	0	0
	ペスト	0	0	0	0	0	0	0	0
	マールブルグ病	0	0	0	0	0	0	0	0
	ラッサ熱	0	0	0	0	0	0	0	0
二類	急性灰白髄炎	0	0	0	0	0	0	0	0
	結核	3	3	1	4	3	38	280	6059
	ジフテリア	0	0	0	0	0	0	0	0
	重症呼吸器症候群	0	0	0	0	0	0	0	0
	鳥インフルエンザ（H5N1）	0	0	0	0	0	0	0	0
三類	コレラ	0	0	0	0	0	0	0	2
	細菌性赤痢	0	0	0	0	0	3	5	49
	腸管出血性大腸菌感染症	0	0	0	2	0	2	26	220
	腸チフス	0	0	0	0	0	0	1	7
	パラチフス	0	0	0	0	0	0	1	4
四類 感染症	E型肝炎	0	0	0	0	0	0	0	12
	ウエストナイル熱（ウエストナイル脳炎を含む）	0	0	0	0	0	0	0	0
	A型肝炎	0	0	0	0	0	0	2	25
	エキノコックス症	0	0	0	0	0	0	0	6
	黄熱	0	0	0	0	0	0	0	0
	オウム病	0	0	0	0	0	0	0	1
	オムスク出血熱	0	0	0	0	0	0	0	0
	回帰熱	0	0	0	0	0	0	0	0
	キャサヌル森林病	0	0	0	0	0	0	0	0
	Q熱	0	0	0	0	0	0	0	0
	狂犬病	0	0	0	0	0	0	0	0
	コクシジオイデス症	0	0	0	0	0	0	0	1
	サル痘	0	0	0	0	0	0	0	0
	腎症候性出血熱	0	0	0	0	0	0	0	0
	西部ウマ脳炎	0	0	0	0	0	0	0	0
	ダニ媒介脳炎	0	0	0	0	0	0	0	0
	炭疽	0	0	0	0	0	0	0	0
	つつが虫病	0	0	0	0	0	1	0	36
	デング熱	0	0	0	0	0	0	0	18
	東部ウマ脳炎	0	0	0	0	0	0	0	0
	鳥インフルエンザ（H5N1を除く）	0	0	0	0	0	0	0	0
	ニパウイルス感染症	0	0	0	0	0	0	0	0
	日本紅斑熱	0	0	0	0	0	0	1	5
	日本脳炎	0	0	0	0	0	0	0	0
	ハンタウイルス肺症候群	0	0	0	0	0	0	0	0
	Bウイルス病	0	0	0	0	0	0	0	0
	鼻疽	0	0	0	0	0	0	0	0
	ブルセラ症	0	0	0	0	0	0	0	0
	ベネゼエラウマ脳炎	0	0	0	0	0	0	0	0
	ヘンドラウイルス感染症	0	0	0	0	0	0	0	0
	発疹チフス	0	0	0	0	0	0	0	0
	ポツリヌス症	0	0	0	0	0	0	0	0
	マラリア	0	0	0	0	0	0	2	18
野兔病	0	0	0	0	0	0	0	0	
ライム病	0	0	0	0	0	0	0	0	
リッサウイルス感染症	0	0	0	0	0	0	0	0	
リフトバレー熱	0	0	0	0	0	0	0	0	
類鼻疽	0	0	0	0	0	0	0	0	
レジオネラ症	0	0	0	0	0	1	6	156	
レプトスピラ症	0	0	0	0	0	0	0	1	
ロッキー山紅斑熱	0	0	0	0	0	0	0	0	

全数把握対象疾患（続き）（過去5週の動き）

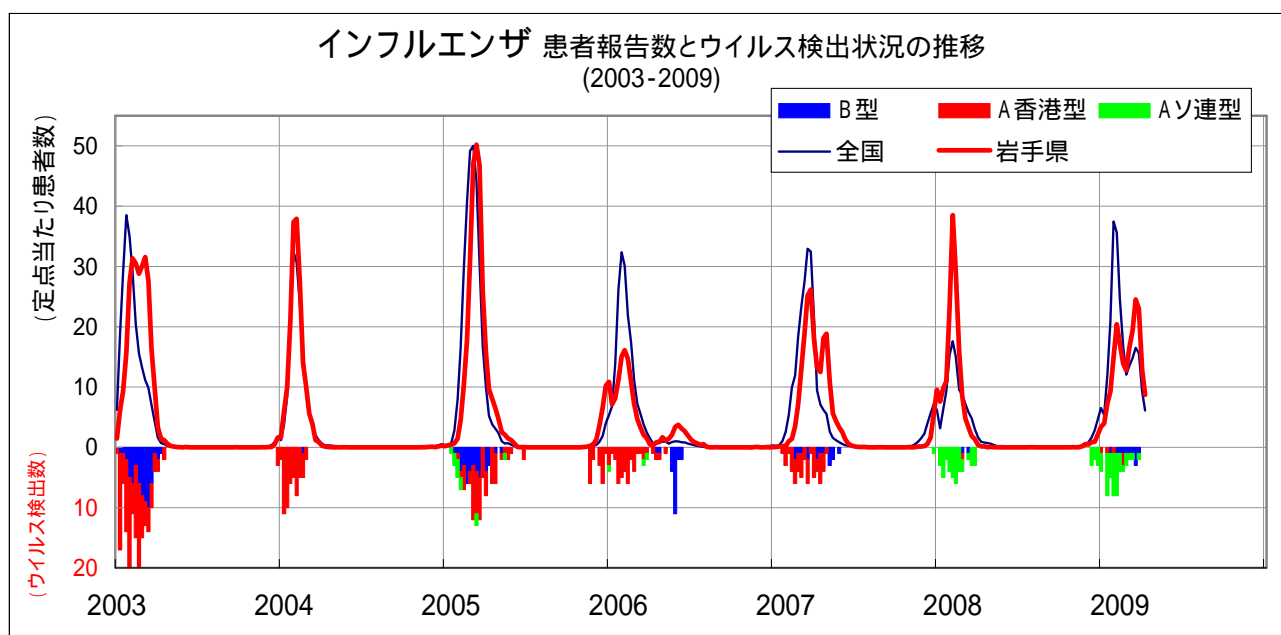
（患者発生数）

分類	疾病名	（週） 岩手県					累計	全国	
		10	11	12	13	14		14	累計
五類感染症	アメーバ赤痢	0	1	0	0	1	2	3	222
	ウイルス性肝炎（A型肝炎及びE型肝炎を除く）	0	0	0	0	0	0	3	48
	急性脳炎（ウエストナイル脳炎及び日本脳炎を除く）	1	0	0	0	0	1	1	68
	クリプトスポリジウム症	0	0	0	0	0	0	0	1
	クロイツフェルト・ヤコブ病	0	0	0	0	0	0	0	25
	劇症型溶血性レンサ球菌感染症	0	0	0	0	0	0	1	32
	後天性免疫不全症候群	0	0	0	0	1	1	16	373
	ジアルジア症	0	0	0	0	0	0	2	17
	髄膜炎菌性髄膜炎	0	0	0	0	0	0	1	6
	先天性風しん症候群	0	0	0	0	0	0	0	0
	梅毒	0	0	0	0	0	1	6	191
	破傷風	0	0	0	0	0	0	1	14
	バンコマイシン耐性黄色ブドウ球菌感染症	0	0	0	0	0	0	0	0
	バンコマイシン耐性腸球菌感染症	0	0	0	0	0	0	1	23
	風しん	0	0	0	0	0	0	2	48
	麻しん	1	0	0	0	0	1	14	208

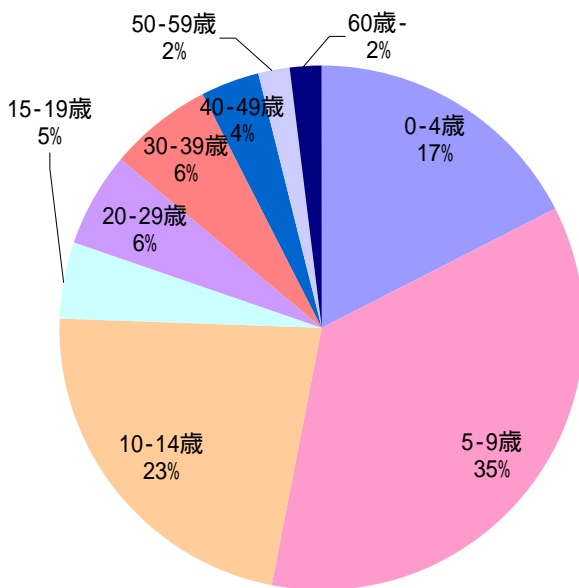
今注目の感染症

インフルエンザ

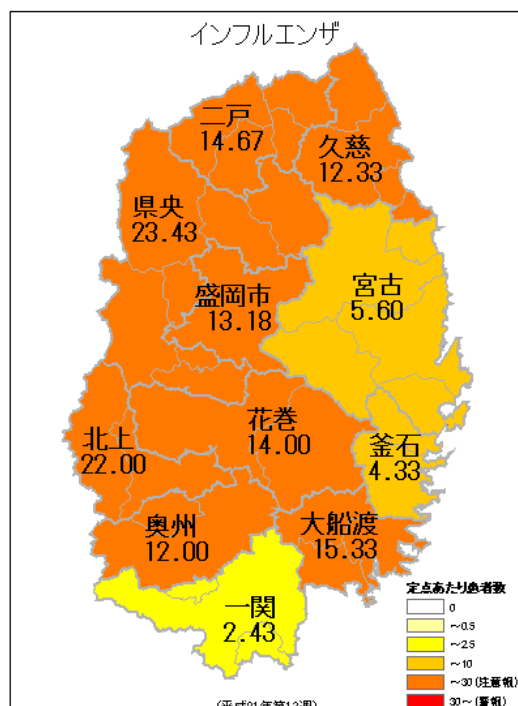
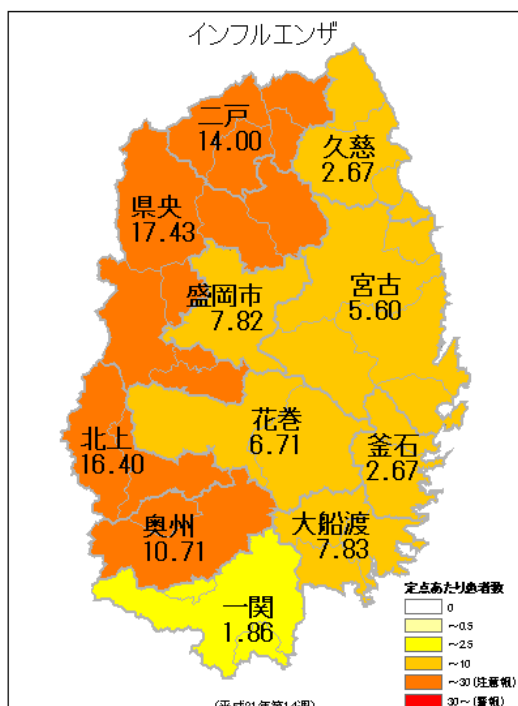
インフルエンザは、1月下旬と3月中旬の2度のピークの後、減少しています。2月以降、5～14歳の患者の割合が多くなっています。県環境保健研究センターのウイルス検査では、Aソ連型が45件、A香港型5件、B型が11件分離検出されています。



今注目の感染症（つづき）



インフルエンザ、  
岩手県内における患者の年齢層別割合、  
2008年第36週～2009年第14週、N=13,653



インフルエンザ、地区別  
左：2009年第14週、右：第13週

## 病原体検出情報

- ・手足口病の患者の咽頭拭い液から、単純ヘルペスウイルス1型を1件分離検出しました。
- ・流行性角結膜炎の患者の咽頭拭い液から、単純ヘルペスウイルス1型を1件分離検出しました。

## 集団感染情報

### 感染性胃腸炎の集団発生

- 1 一関市内の特別養護老人ホーム（入所者数90名、職員数89名）
  - ・3月24日から4月8日にかけて、15名（入所者11名、職員4名）に症状（嘔吐、下痢等）。
  - ・有症者5名中5名からノロウイルスを確認。

### インフルエンザ様疾患による学校等の閉鎖措置状況（4月8日まで）

- 1 措置施設数の累計

全県	盛岡市	県央	花巻	北上	奥州	一関	大船渡	釜石	宮古	久慈	二戸
195	46	18	14	2	11	22	12	19	18	16	17

## 医療機関からの情報

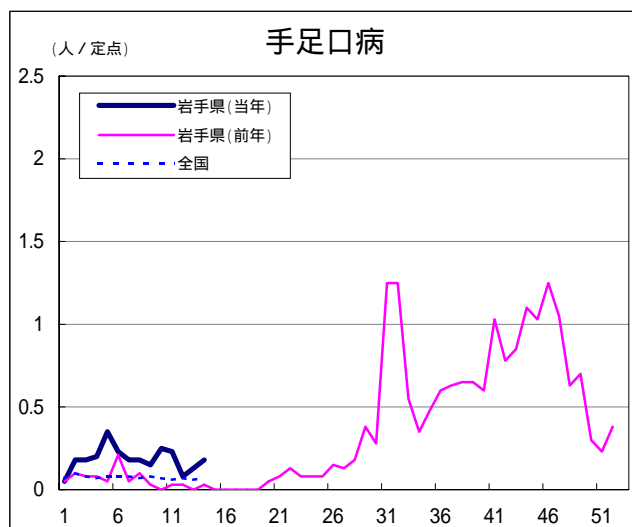
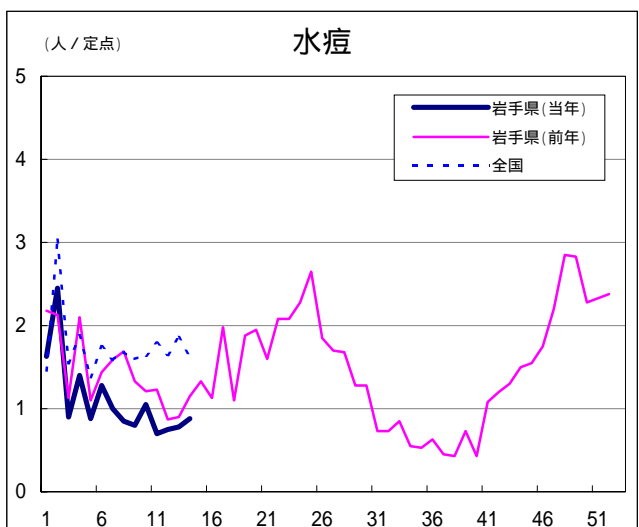
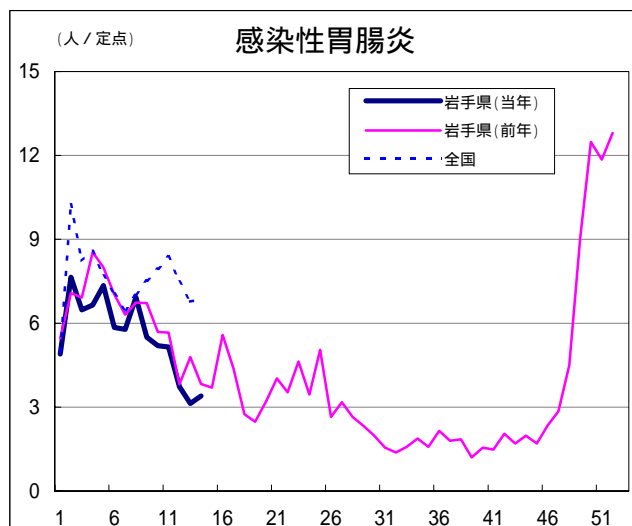
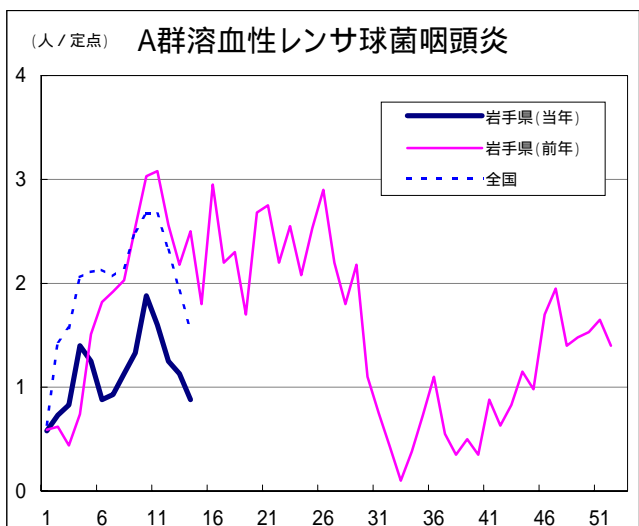
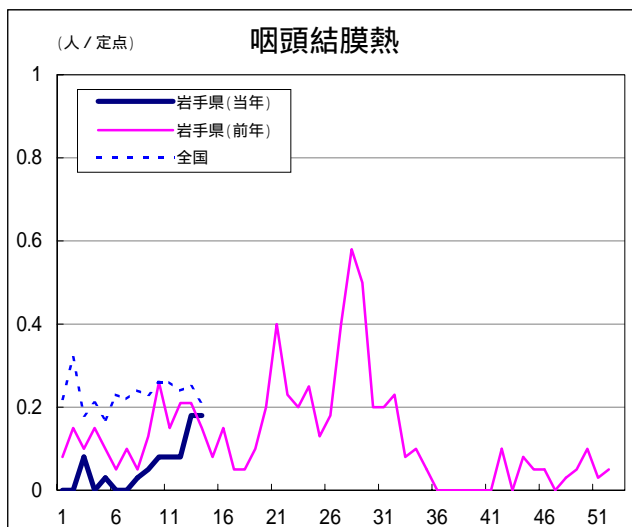
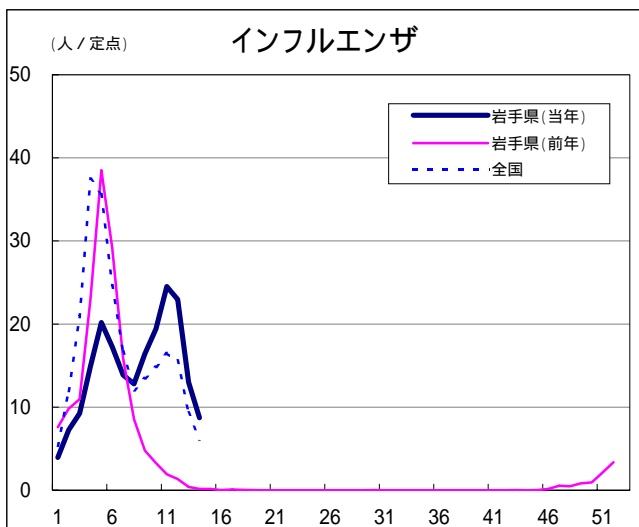
- ・この週には医療機関からの情報はありません。

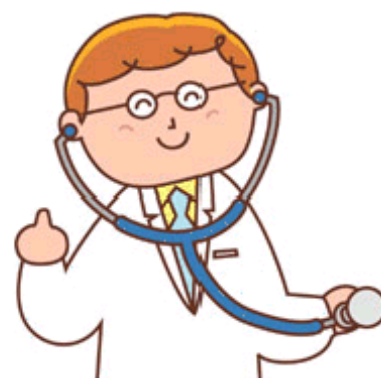
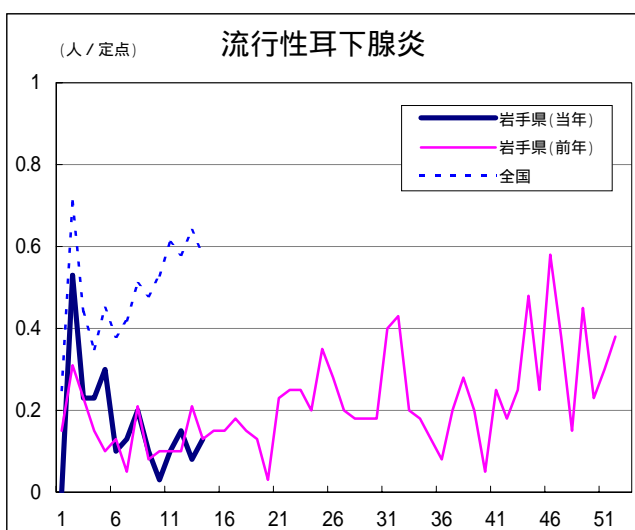
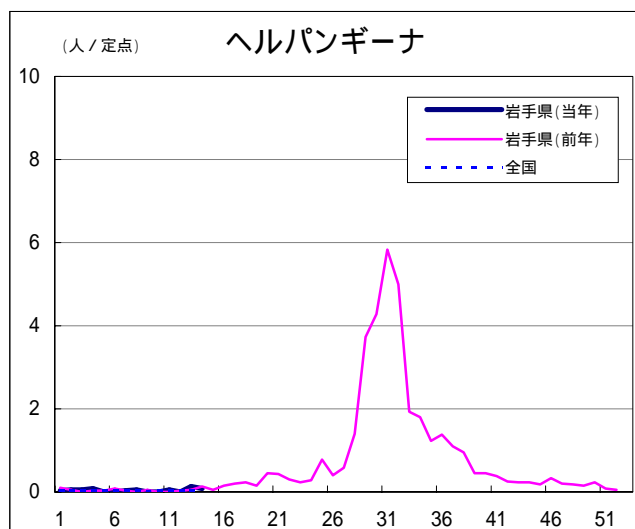
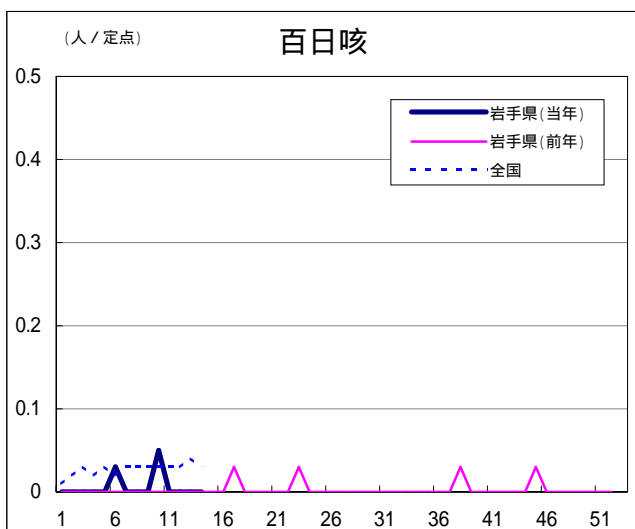
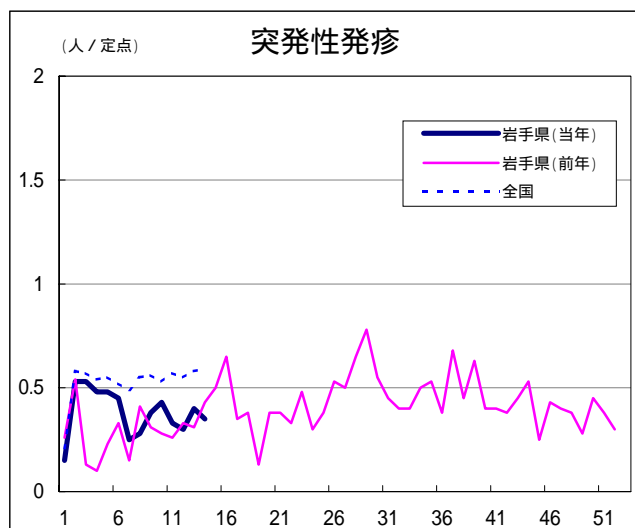
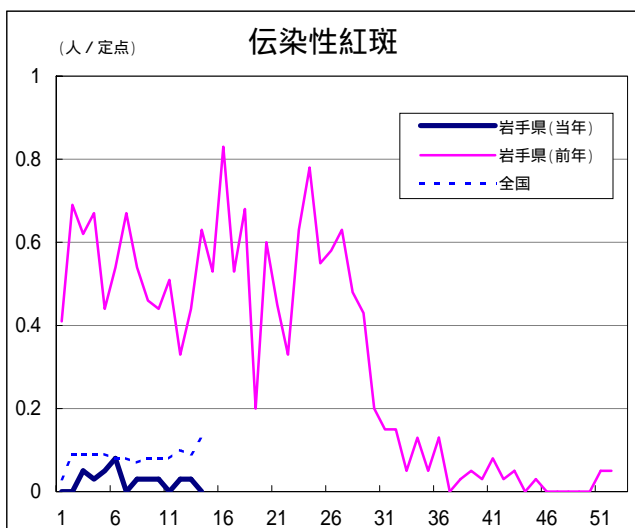
## Q & A

読者の皆様からのご質問にはこの欄でお答えします。

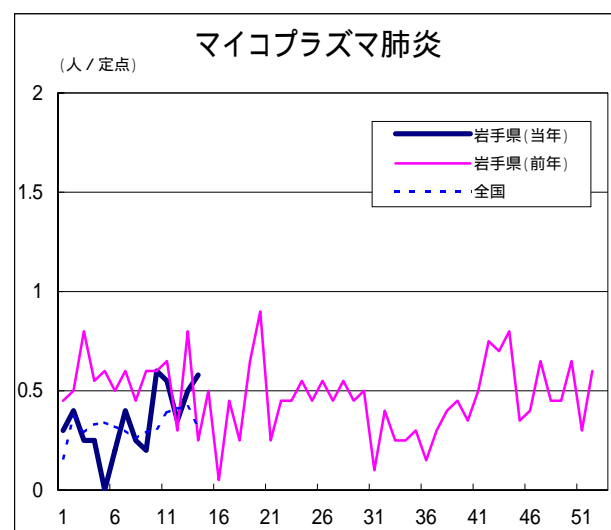
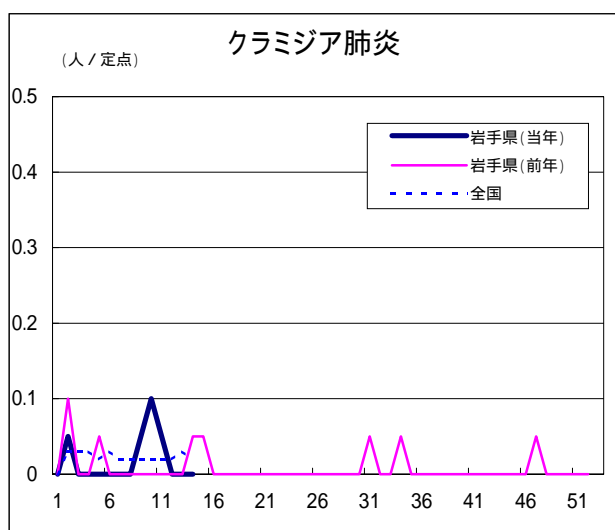
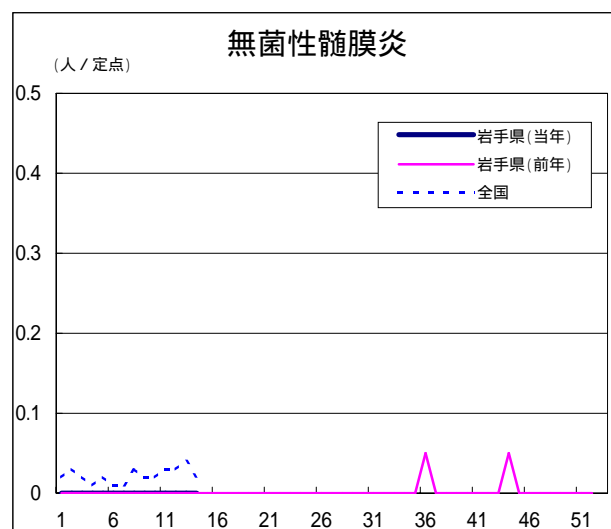
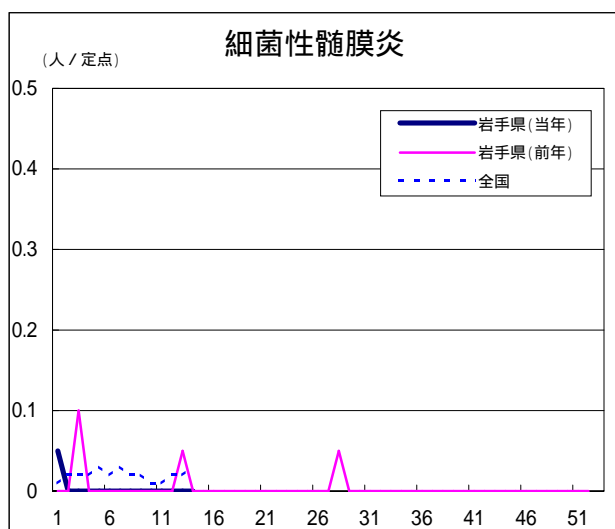
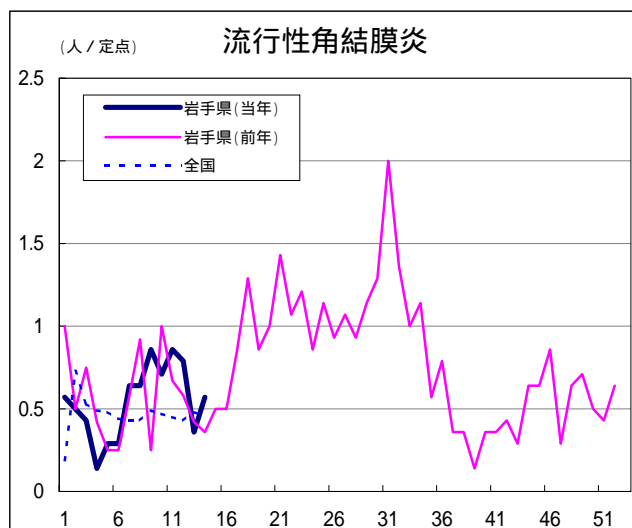
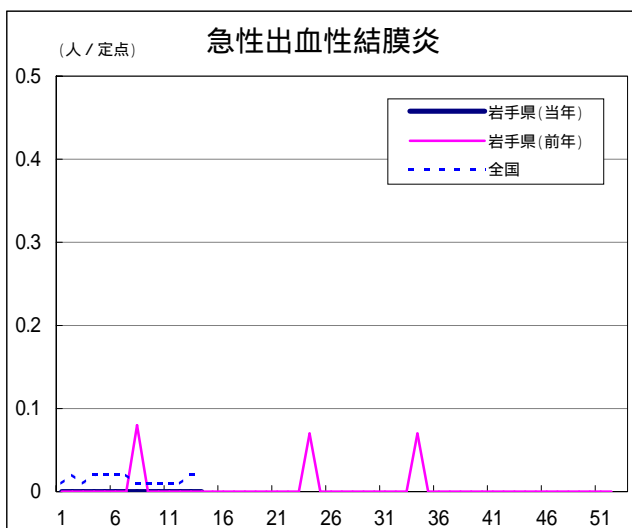
医療機関からの情報や読者の皆様からのご質問は下記の宛先までお寄せください。  
 岩手県感染症情報センター（岩手県環境保健研究センター保健科学部内）  
 〒020-0852 岩手県盛岡市飯岡新田1-36-1  
 TEL:019-656-5669（直通） FAX:019-656-5667  
 E-mail: CC0019@pref.iwate.jp

疾病別グラフ (定点あたり患者数の推移)









定点医療機関の数

地区	定点種別 インフル エンザ	小児科定 点	眼科定点	基幹定点
岩手県	64	40	14	19
盛岡市	11	7	3	5
県央	7	5	2	0
花巻	7	4	1	2
北上	5	3	1	2
水沢	7	4	1	2
一関	7	4	1	2
大船渡	6	4	1	1
釜石	3	2	1	1
宮古	5	3	1	1
久慈	3	2	1	1
二戸	3	2	1	2

無料です!!

岩手の感染症情報を毎週メールでお届けする

「岩手県感染症情報ウィークリーマガジン」を配信しています。

配信の登録は以下のURLからお願いします。

<http://www.pref.iwate.jp/~hp1353/kansen/maimagazine.html>

岩手県感染症週報 平成21年第14週 平成21年4月10日発行

監修：岩手県感染症発生動向調査委員会

発行：岩手県環境保健研究センター

岩手県保健福祉部保健衛生課

事務局：岩手県感染症情報センター

（岩手県環境保健研究センター保健科学部内）

〒020-0852 岩手県盛岡市飯岡新田1-36-1

TEL:019-656-5669（直通） FAX:019-656-5667

E-mail：CC0019@pref.iwate.jp

URL：http://www.pref.iwate.jp/~hp1353/kansen/

<岩手県感染症情報センター>

http://www.pref.iwate.jp/info.rbz?nd=346&ik=3&pn=17&pn=60&pn=346

<岩手県保健福祉部保健衛生課>