

岩手県感染症週報

平成16年第11週（3月8日～3月14日）

岩手県結核 感染症情報センター

第11週の概要

- 1類感染症
- 2類感染症
- 3類感染症
- 4類感染症

患者発生の報告はありませんでした。

5類感染症（全数把握対象疾患）

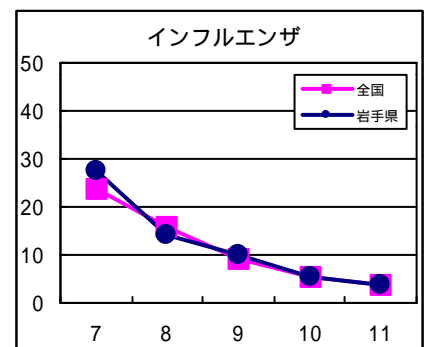
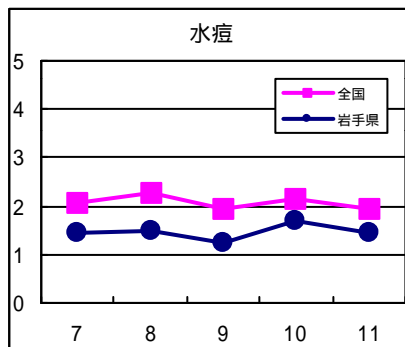
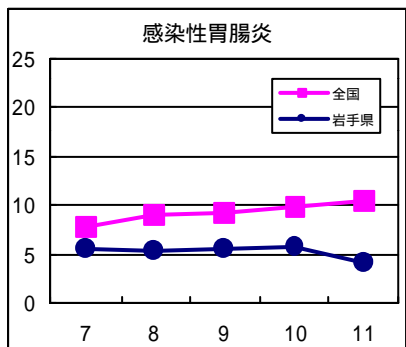
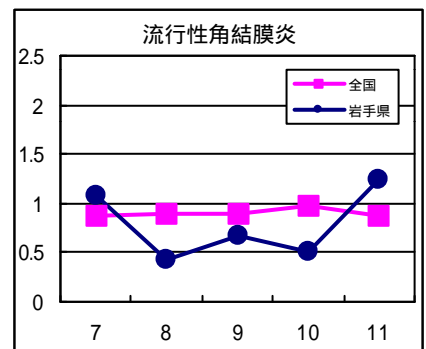
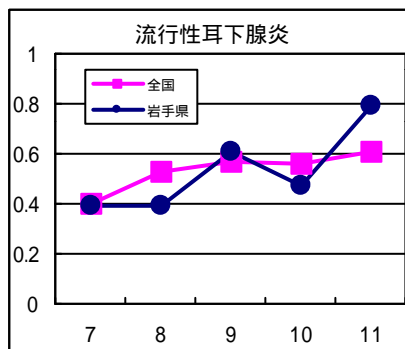
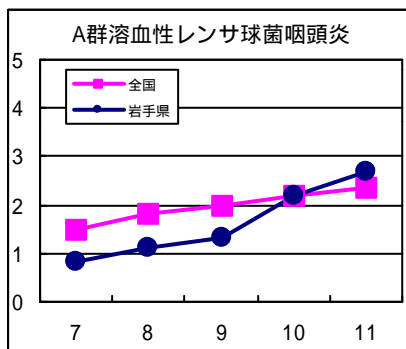
・患者発生の報告はありませんでした。

5類感染症（定点把握対象疾患）

- ・ A群溶血性レンサ球菌咽頭炎は県内各地で患者数が増加しており、この週の患者数は平成13年以来最大の発生規模となりました。この週に患者数が警報値（定点あたり患者数4.0人）を超えている地区は、花巻、北上、久慈の3地区で、その他の地区でも患者数は多い状態が続いています。本疾患の潜伏期間は2～5日間で、症状の多くは急性咽頭炎ですが、中耳炎や肺炎を併発し、回復期に急性糸球体腎炎をひきおこすことがあるので注意が必要です。患者は4～7歳の年齢層がほとんどを占め、家族内感染など患者との接触による感染が多いので、うがいや手洗いを十分に行うことが大切です。
- ・ 流行性耳下腺炎は大船渡、釜石地区で小規模な流行が続いています。
- ・ 感染性胃腸炎はこの週には患者数が減少傾向に転じました。
- ・ 流行性角結膜炎はこの週、久慈地区で患者数が多くなっています。

最近の注目疾患（定点あたり患者数の過去5週の動き）

（疾患によって目盛りのスケールが違うことに注意）



定点把握対象疾患（過去5週の動き）

（定点あたり患者数）

疾病名	地域	週					流行傾向	
		7	8	9	10	11		
インフルエンザ	岩手県	27.5	14.02	10.19	5.6	3.89	↓	
	全国	23.87	15.9	9.36	5.29	3.6		
咽頭結膜熱	岩手県	0.08	0	0.05	0	0	→	
	全国	0.17	0.19	0.2	0.18	0.26		
A群溶血性レンサ球菌咽頭炎	岩手県	0.84	1.11	1.32	2.18	2.68	↑	
	全国	1.49	1.81	1.97	2.17	2.35		
感染性胃腸炎	岩手県	5.61	5.26	5.63	5.76	4.16	↓	
	全国	7.71	9.11	9.28	9.93	10.39		
水痘	岩手県	1.45	1.5	1.26	1.68	1.45	→	
	全国	2.05	2.26	1.94	2.16	1.95		
手足口病	岩手県	0	0	0	0	0.03	→	
	全国	0.06	0.06	0.06	0.05	0.05		
伝染性紅斑	岩手県	0.16	0.08	0.03	0.05	0.24	→	
	全国	0.26	0.26	0.29	0.31	0.35		
突発性発疹	岩手県	0.53	0.74	0.61	0.45	0.79	→	
	全国	0.6	0.6	0.66	0.59	0.63		
百日咳	岩手県	0.03	0	0	0	0.03	→	
	全国	0.01	0.01	0.01	0.01	0.01		
風疹	岩手県	0.03	0	0	0	0	→	
	全国	0.02	0.04	0.03	0.04	0.04		
ヘルパンギーナ	岩手県	0	0	0.03	0.08	0	→	
	全国	0.02	0.02	0.03	0.03	0.03		
麻疹（成人麻疹を除く）	岩手県	0	0	0	0	0.05	→	
	全国	0.01	0.01	0.01	0.01	0.01		
流行性耳下腺炎	岩手県	0.39	0.39	0.61	0.47	0.79	→	
	全国	0.4	0.53	0.57	0.56	0.61		
急性出血性結膜炎	岩手県	0	0.08	0	0	0	→	
	全国	0.04	0.04	0.02	0.03	0.03		
流行性角結膜炎	岩手県	1.08	0.42	0.67	0.5	1.25	→	
	全国	0.88	0.89	0.89	0.98	0.88		
急性脳炎（日本脳炎を除く）	岩手県	0	0	0	0	0	→	
	全国	0	0	0	0	0		
細菌性髄膜炎	岩手県	0	0	0	0	0	→	
	全国	0.02	0.02	0.01	0.02	0.01		
無菌性髄膜炎	岩手県	0	0	0	0	0	→	
	全国	0.04	0.03	0.02	0.02	0.01		
マイコプラズマ肺炎	岩手県	0.3	0.05	0.1	0.2	0.35	→	
	全国	0.2	0.18	0.2	0.19	0.16		
クラミジア肺炎（オウム病を除く）	岩手県	0	0	0	0	0	→	
	全国	0.01	0.01	0.01	0.01	0.01		
成人麻疹	岩手県	0	0	0	0	0	→	
	全国	0	0	0	0	0.01		

【流行傾向の見方】

- 無印 : ほとんど患者が発生していません
- ↓ : 患者が発生しています
- ↑ : 警報値を超えた地区が1～2地区あります
- : 多くの地区で警報値を超えています

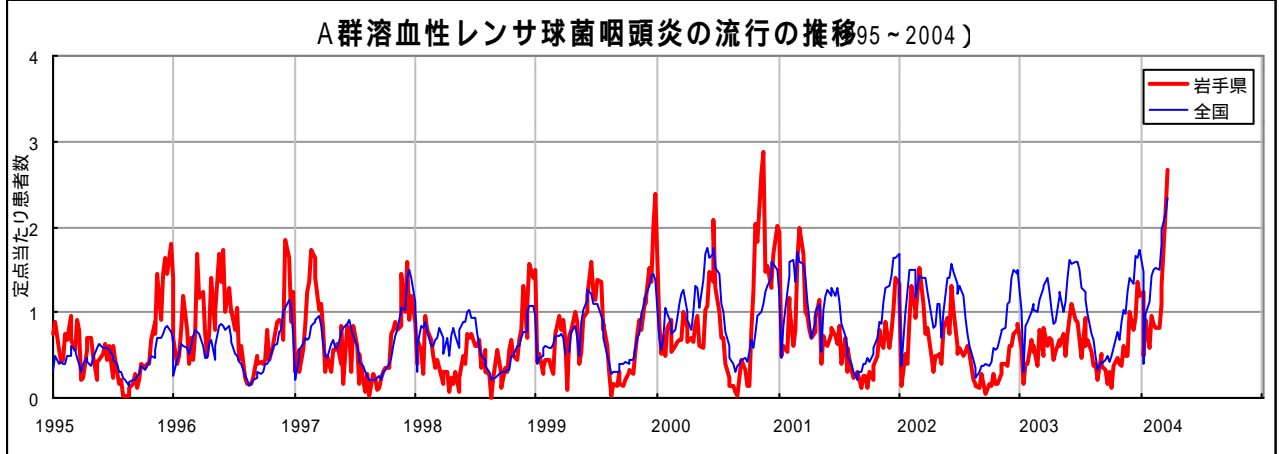
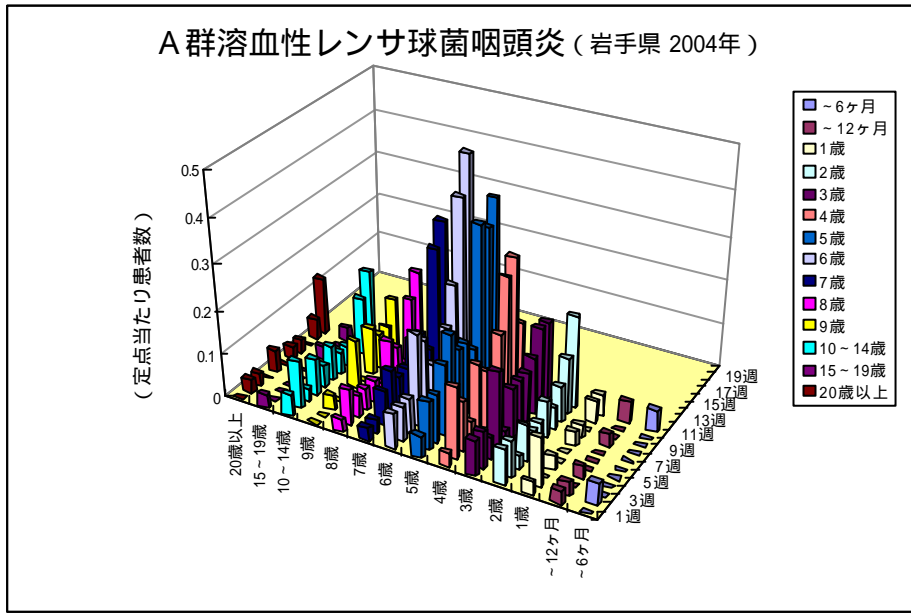
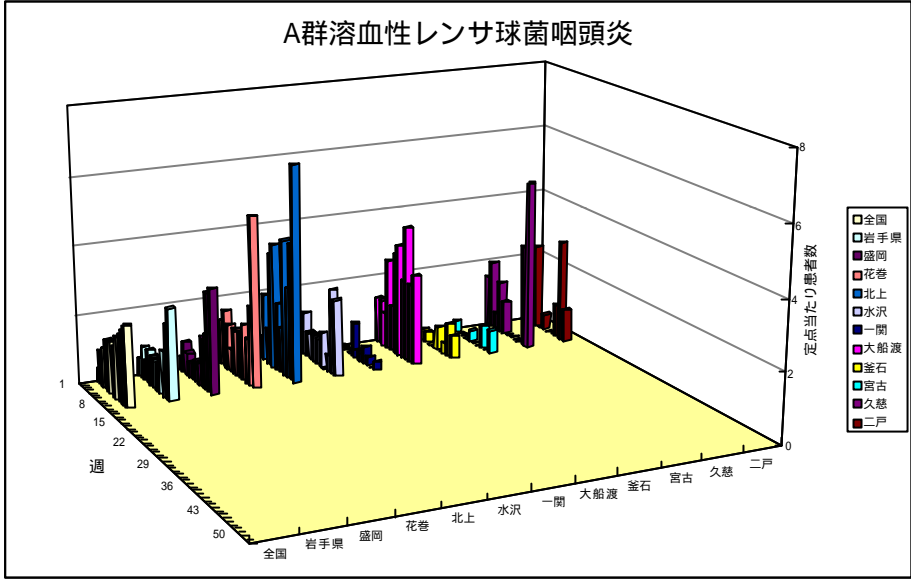
全数把握対象疾患（過去5週の動き）		(患者発生数)							
分類	疾病名	岩手県					全国		
		(週) 7	8	9	10	11	累計	11	累計
一類 感染症	エボラ出血熱	0	0	0	0	0	0	0	0
	クリミア・コンゴ出血熱	0	0	0	0	0	0	0	0
	ペスト	0	0	0	0	0	0	0	0
	マールブルグ病	0	0	0	0	0	0	0	0
	ラッサ熱	0	0	0	0	0	0	0	0
二類 感染症	コレラ	0	0	0	0	0	0	1	6
	細菌性赤痢	0	0	0	0	0	0	8	67
	腸チフス	0	0	0	0	0	0	1	2
	パラチフス	0	0	0	0	0	0	0	3
	急性灰白髄炎	0	0	0	0	0	0	0	0
ジフテリア	0	0	0	0	0	0	0	0	
三類	腸管出血性大腸菌感染症	0	0	0	0	0	0	9	72
四類 感染症	アメーバ赤痢	0	0	0	0	0	0	4	100
	エキノкокクス症	0	0	0	0	0	0	0	9
	黄熱	0	0	0	0	0	0	0	0
	オウム病	0	0	0	0	0	0	0	6
	回帰熱	0	0	0	0	0	0	0	0
	急性ウイルス性肝炎	0	0	0	0	0	0	2	49
	Q熱	0	0	0	0	0	0	0	2
	狂犬病	0	0	0	0	0	0	0	0
	クリプトスポリジウム症	0	0	0	0	0	0	0	1
	クロイツフェルト・ヤコブ病	0	0	0	1	0	1	3	33
	劇症型溶血性レンサ球菌感染症	0	0	0	0	0	0	0	12
	後天性免疫不全症候群	0	0	0	0	0	0	13	175
	コクシジオイデス症	0	0	0	0	0	0	0	1
	ジアルジア症	0	0	0	0	0	0	0	9
	腎症候性出血熱	0	0	0	0	0	0	0	0
	髄膜炎菌性髄膜炎	0	0	0	0	0	0	2	7
	先天性風疹症候群	0	0	0	0	0	0	0	2
	炭疽	0	0	0	0	0	0	0	0
	ツツガムシ病	0	0	0	0	0	0	1	45
	デング熱	0	0	0	0	0	0	0	2
	日本紅斑熱	0	0	0	0	0	0	0	0
	日本脳炎	0	0	0	0	0	0	0	0
	乳児ボツリヌス症	0	0	0	0	0	0	0	0
	梅毒	0	0	0	0	0	0	4	90
	破傷風	0	0	0	0	0	0	0	7
	バンコマイシン耐性腸球菌感染症	0	0	0	0	0	0	1	9
	ハンタウイルス肺症候群	0	0	0	0	0	0	0	0
Bウイルス病	0	0	0	0	0	0	0	0	
ブルセラ症	0	0	0	0	0	0	0	0	
発疹チフス	0	0	0	0	0	0	0	0	
マラリア	0	0	0	0	0	0	2	11	
ライム病	0	0	0	0	0	0	0	0	
レジオネラ症	0	0	0	0	0	0	0	19	
ウエストナイル熱	0	0	0	0	0	0	0	0	

昨年11月5日に感染症法が改正されたことに伴い、調査対象疾患が一部改正されましたが、本週報では当面の間、改正前の分類による情報をお届けしております。
できるだけ早い時期に、新しい分類による情報をお届けできるよう準備していますので、ご了承ください。

今注目の感染症

A群溶血性レンサ球菌咽頭炎

A群溶血性レンサ球菌咽頭炎は、今シーズン2000年の冬以来、4年ぶりの大流行となりそうです。患者は5、6歳の小児がもっとも多くなっています。



病原体検出情報

- ・流行性角結膜炎の患者の眼瞼拭い液から単純ヘルペスウイルス1型を1例分離検出しました。
- ・インフルエンザの患者の咽頭拭い液からA香港型インフルエンザウイルスを2例分離検出しました。
- ・感染性胃腸炎の患者の便からA群ロタウイルスを1例検出しました。

集団感染情報

この週には集団感染の情報はありません。

医療機関からの情報

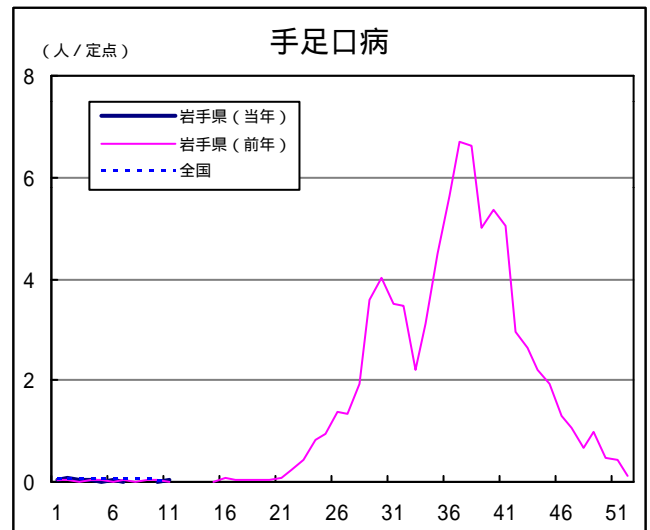
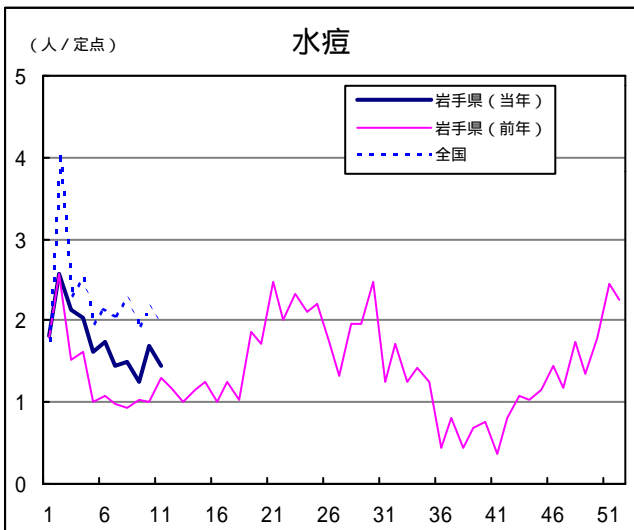
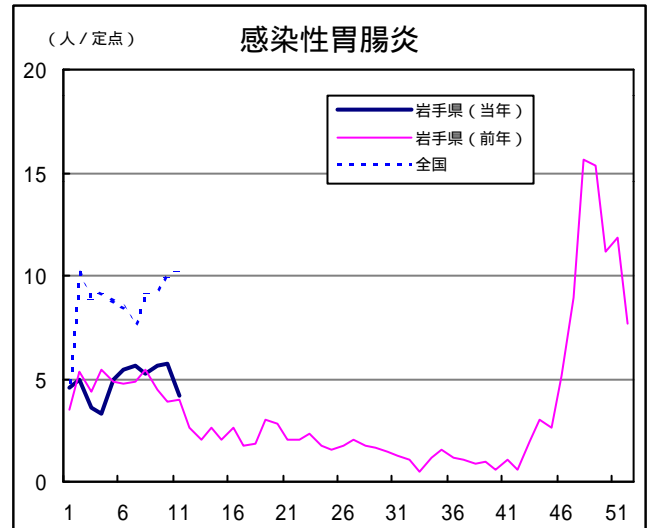
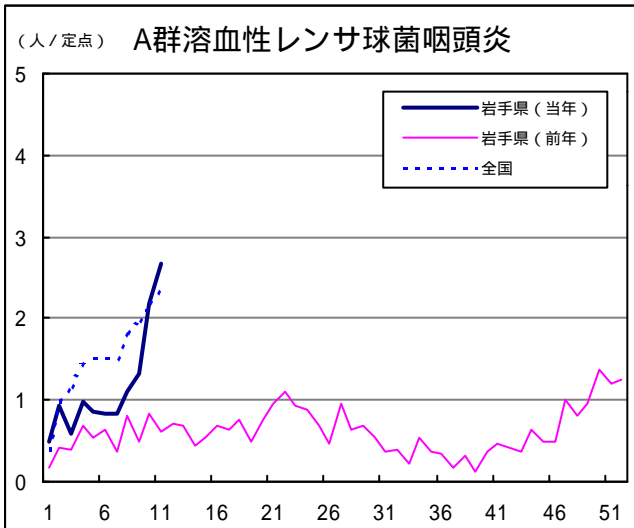
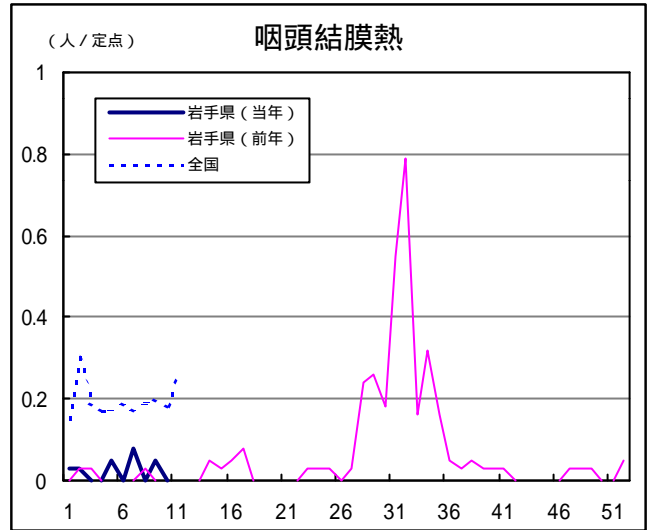
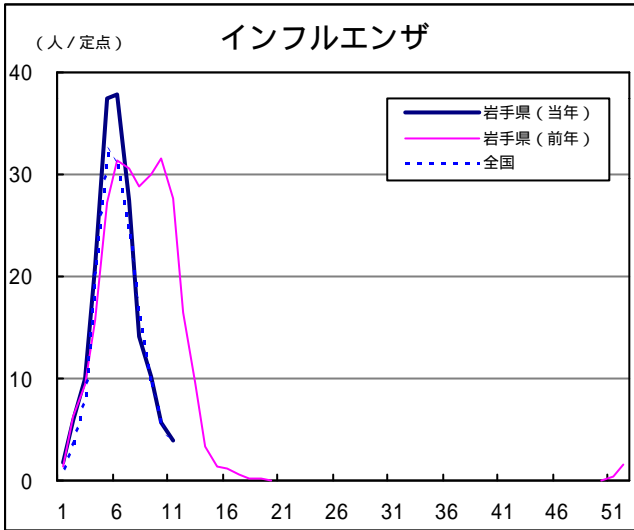
この週には医療機関からの情報はありません。

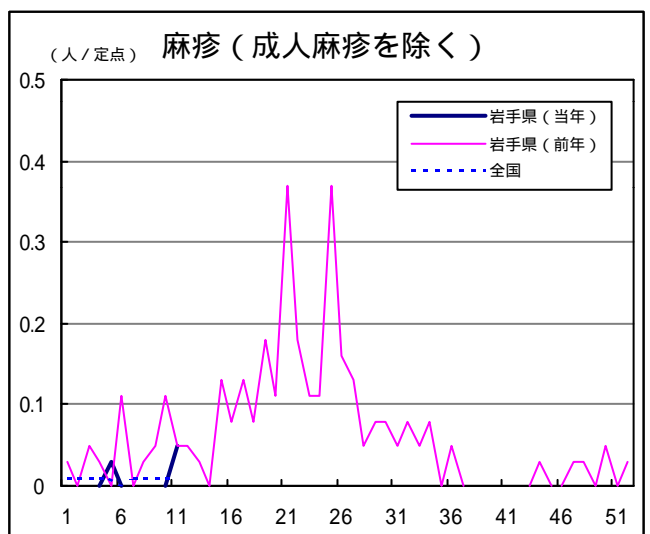
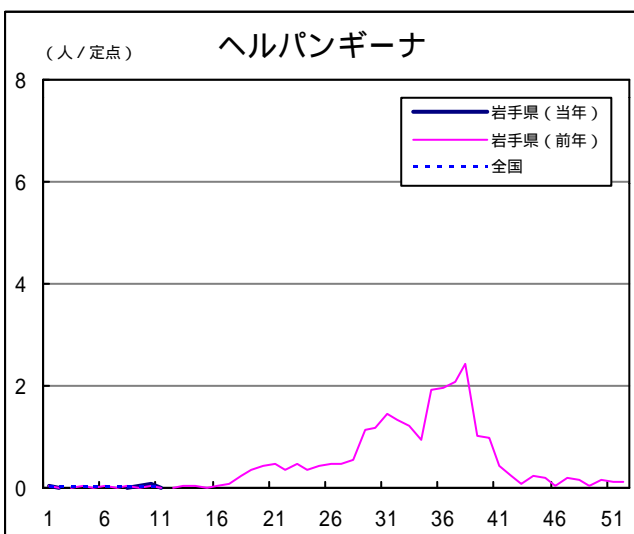
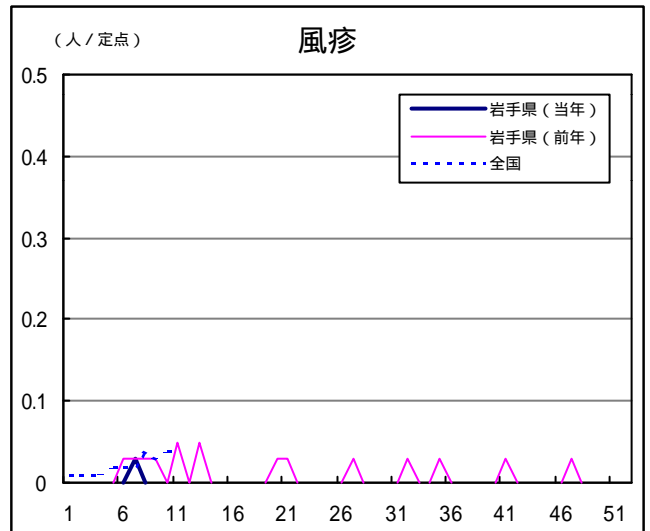
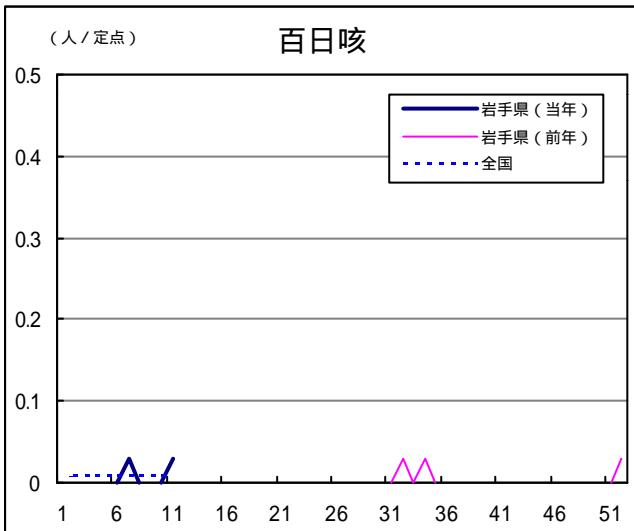
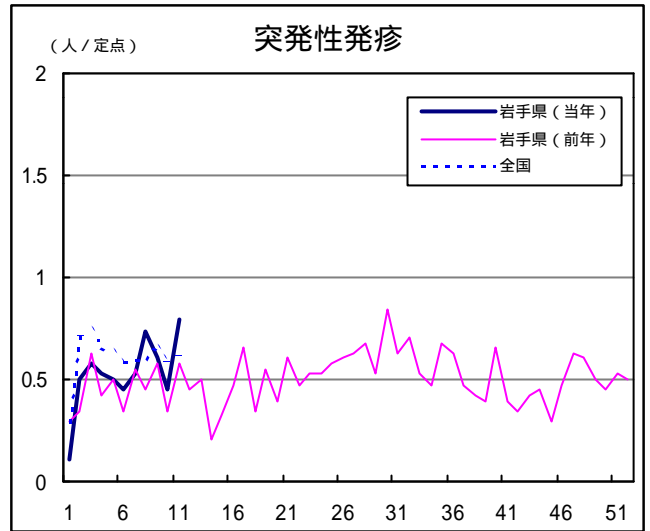
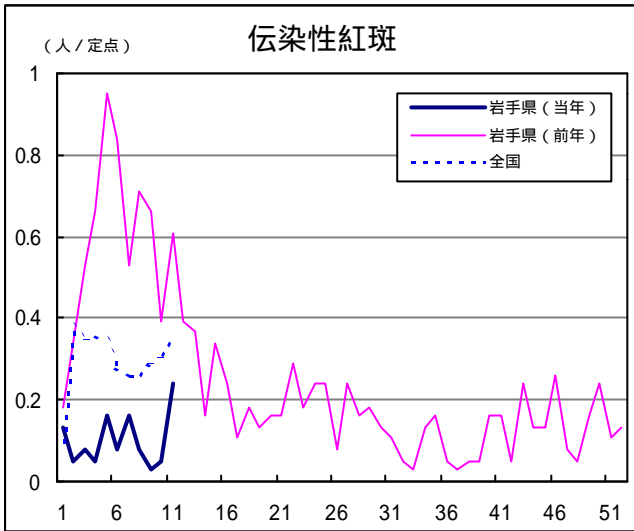
Q & A

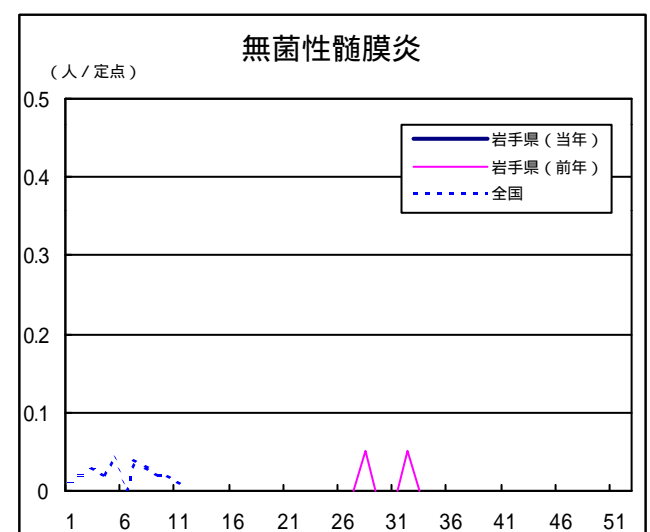
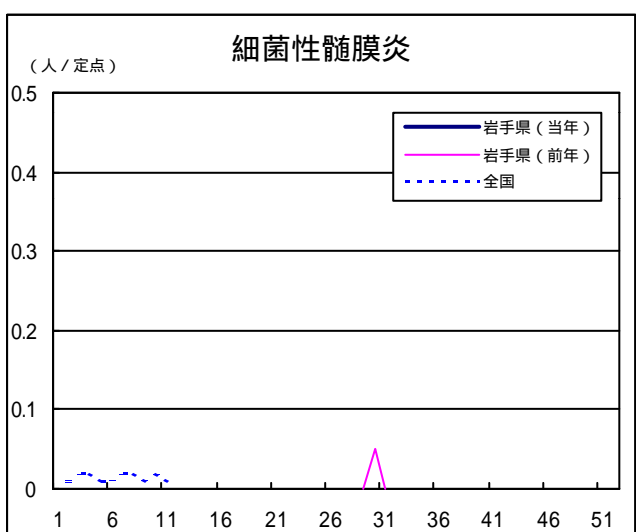
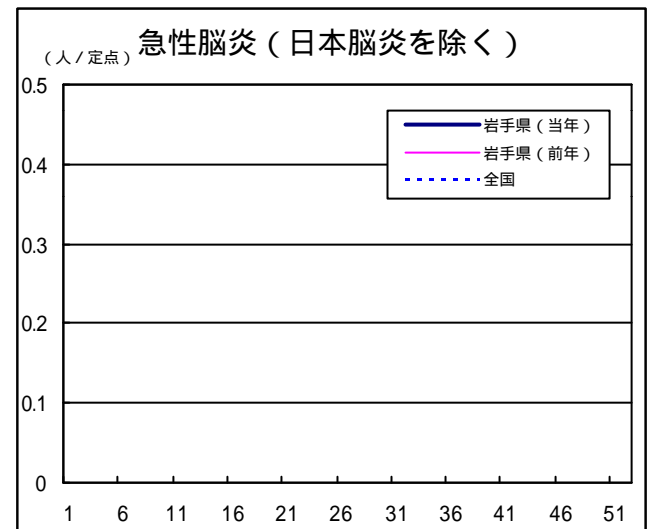
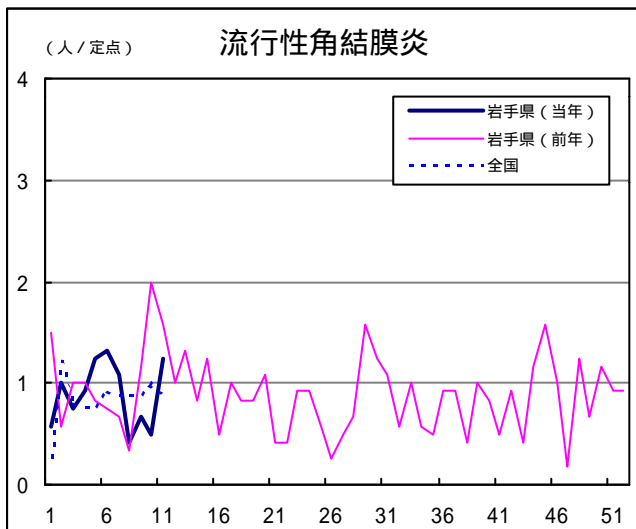
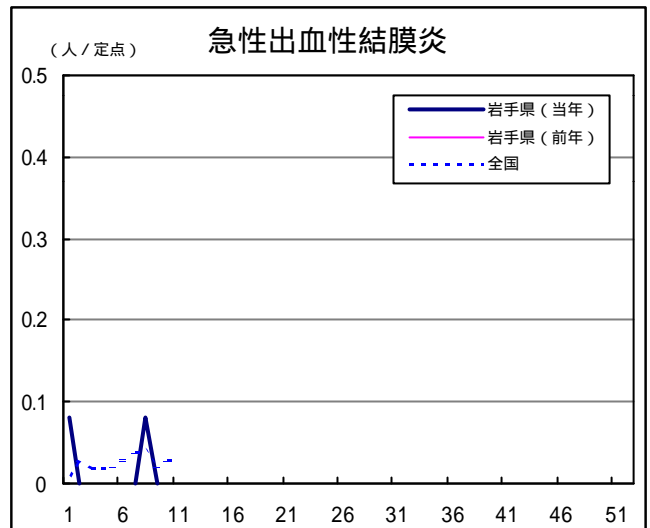
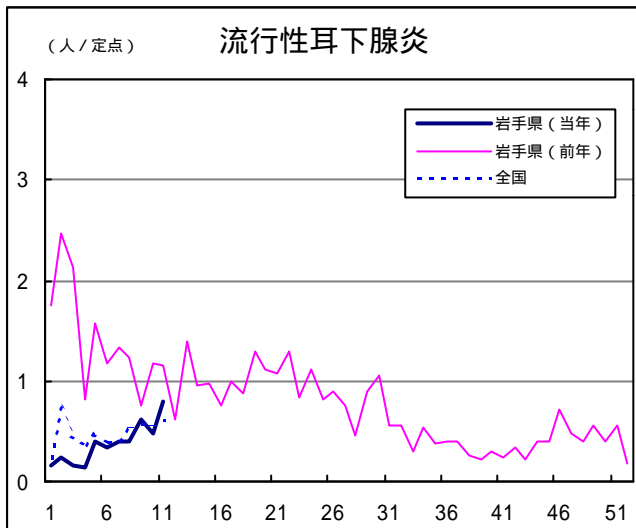
読者の皆様からのご質問にはこの欄でお答えします。

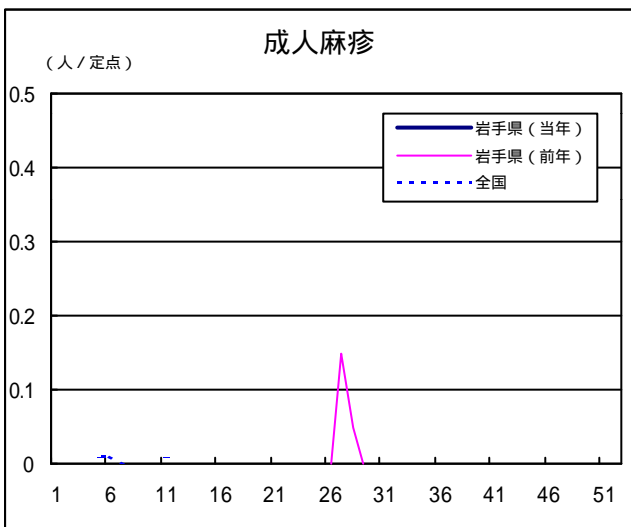
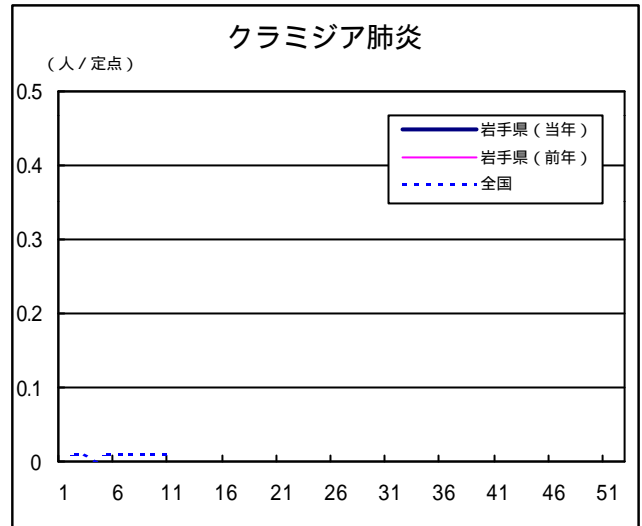
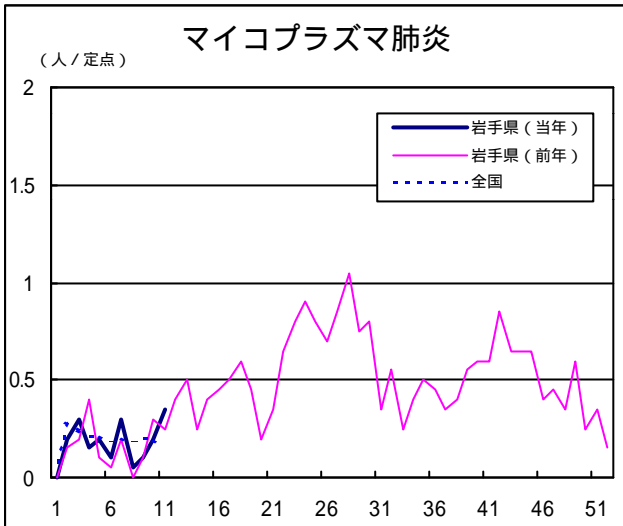
医療機関からの情報や読者の皆様からのご質問は下記の宛先までお寄せください。
岩手県結核・感染症情報センター（岩手県環境保健研究センター保健科学部内）
〒020-0852 岩手県盛岡市飯岡新田1-36-1
TEL:019-656-5669（直通） FAX:019-656-5667
E-mail : CC0019@pref.iwate.jp

疾病別グラフ（定点あたり患者数の推移）









定点医療機関の数

地区	インフルエンザ	小児科定点	眼科定点	基幹定点
岩手県	62	38	12	20
盛岡	17	11	3	5
花巻	5	3	1	2
北上	5	3	1	2
水沢	7	4	1	2
一関	7	4	1	2
大船渡	5	3	1	1
釜石	5	3	1	2
宮古	5	3	1	1
久慈	3	2	1	1
二戸	3	2	1	2

岩手の感染症情報を毎週メールでお届けする
「岩手県感染症情報ウィークリーマガジン」を配信しています。
 配信の登録は以下のURLからお願いします。
<http://www.pref.iwate.jp/~hp1353/kansen/mailmagazine.html>

岩手県感染症週報 平成16年第11週 平成16年3月19日発行
 監修：岩手県結核・感染症発生動向調査委員会
 発行：岩手県環境保健研究センター
 岩手県保健福祉部保健衛生課
 事務局：岩手県結核・感染症情報センター
 (岩手県環境保健研究センター保健科学部内)
 〒020-0852 岩手県盛岡市飯岡新田1-36-1
 TEL:019-656-5669(直通) FAX:019-656-5667
 E-mail:CC0019@pref.iwate.jp
 URL : <http://www.pref.iwate.jp/~hp1353/kansen/>
 <岩手県結核・感染症情報センター>
<http://www.pref.iwate.jp/~hp0360/>
 <岩手県保健福祉部保健衛生課>