

岩手県感染症週報

平成14年第12週（3月18日～3月24日）

岩手県結核 感染症情報センター

第12週の概要

1 類感染症

- ・患者発生の報告はありませんでした。

2 類感染症

- ・患者発生の報告はありませんでした。

3 類感染症

- ・患者発生の報告はありませんでした。

4 類感染症（全数把握対象疾患）

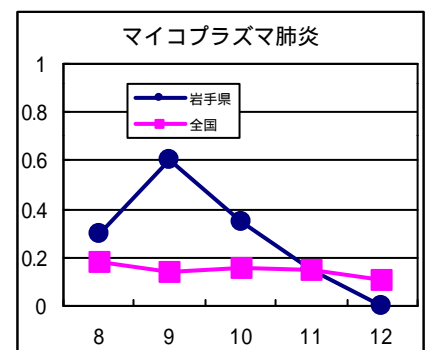
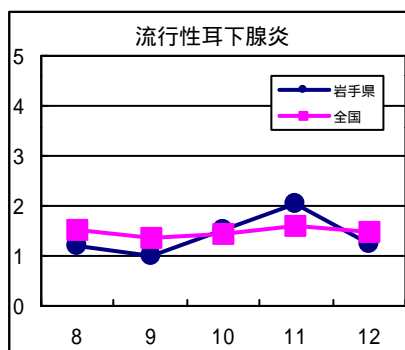
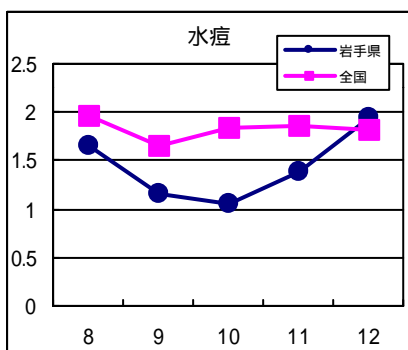
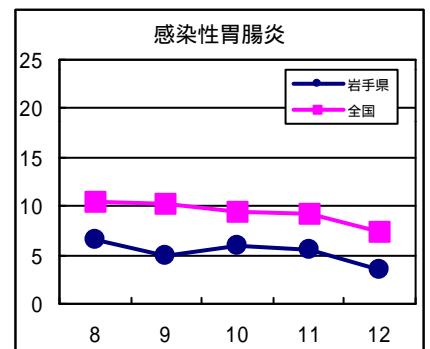
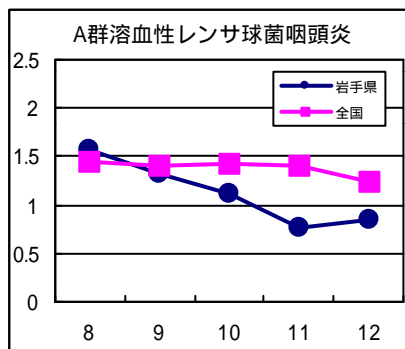
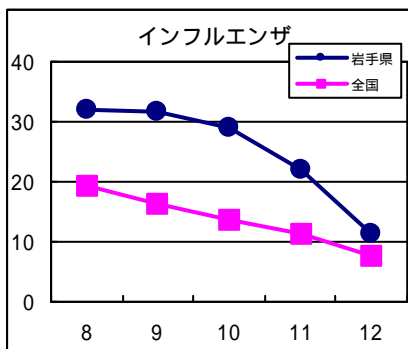
- ・患者発生の報告はありませんでした。

4 類感染症（定点把握対象疾患）

- ・インフルエンザが減少を続けています。先週患者が多かった久慈地区でもこの週には減少し、全ての地区で前の週の患者数を下回りました。しかし、全体として患者数が減少しているとはいえ、まだ流行は続いており引き続き注意が必要です。 今注目の感染症
- ・A群溶連菌感染症は花巻地区で定点当たり患者数4.33人と急激に増加しました。その他の地域では患者数は減少を続けています。
- ・感染性胃腸炎も患者数は減少しています。しかし、大船渡地区ではこの週に患者数が増加しました。
- ・水痘は一時期患者数が減少していましたが、この2週患者数が増加しています。北上、水沢、一関地区で患者数が多くなっています。
- ・流行性耳下腺炎は患者数が減少しました。流行が続いている久慈地区でもこの週に患者数が減少しましたが、定点当たり患者数は6.5人と多く、まだ注意が必要です。
- ・学校の春期休暇に伴い、集団感染症は全般的に低下傾向にあります。

最近の注目疾患（定点あたり患者数の過去5週の動き）

（疾患によって目盛りのスケールが違うことに注意）



定点把握対象疾患（過去5週の動き）

（定点あたり患者数）

疾病名	地域	週					流行傾向
		8	9	10	11	12	
インフルエンザ	岩手県	31.92	31.8	29.1	21.84	11.33	
	全国	19.5	16.48	13.56	11.48	7.79	
咽頭結膜熱	岩手県	0.03	0	0	0.05	0	
	全国	0.04	0.04	0.05	0.04	0.05	
A群溶血性レンサ球菌咽頭炎	岩手県	1.57	1.32	1.11	0.76	0.84	
	全国	1.45	1.41	1.42	1.41	1.25	
感染性胃腸炎	岩手県	6.46	4.89	5.89	5.62	3.41	
	全国	10.37	10.22	9.52	9.26	7.44	
水痘	岩手県	1.65	1.16	1.05	1.38	1.95	
	全国	1.96	1.66	1.84	1.86	1.82	
手足口病	岩手県	0.11	0.27	0.08	0.14	0	
	全国	0.13	0.12	0.12	0.13	0.11	
伝染性紅斑	岩手県	0.08	0.16	0.19	0.05	0.14	
	全国	0.37	0.42	0.43	0.47	0.39	
突発性発疹	岩手県	0.51	0.68	0.38	0.32	0.43	
	全国	0.68	0.7	0.64	0.71	0.63	
百日咳	岩手県	0.05	0	0.03	0	0	
	全国	0.01	0.01	0.01	0.01	0.01	
風疹	岩手県	0	0	0	0	0	
	全国	0.02	0.02	0.02	0.02	0.03	
ヘルパンギーナ	岩手県	0	0.05	0.03	0.03	0	
	全国	0.05	0.06	0.06	0.07	0.07	
麻疹（成人麻疹を除く）	岩手県	0	0.03	0.05	0.03	0.03	
	全国	0.08	0.1	0.1	0.1	0.13	
流行性耳下腺炎	岩手県	1.19	1	1.54	2.03	1.22	
	全国	1.54	1.38	1.45	1.6	1.47	
急性出血性結膜炎	岩手県	0	0	0	0	0	
	全国	0.03	0.05	0.02	0.03	0.03	
流行性角結膜炎	岩手県	0.42	0.75	1.08	0.58	0.58	
	全国	0.98	0.97	0.84	0.99	0.97	
急性脳炎（日本脳炎を除く）	岩手県	0	0	0	0	0	
	全国	0.01	0	0.01	0	0	
細菌性髄膜炎	岩手県	0	0	0	0	0	
	全国	0.01	0.01	0.01	0.01	0.01	
無菌性髄膜炎	岩手県	0	0	0	0	0	
	全国	0.02	0.03	0.03	0.03	0.01	
マイコプラズマ肺炎	岩手県	0.3	0.6	0.35	0.15	0	
	全国	0.18	0.14	0.16	0.15	0.11	
クラミジア肺炎（オウム病を除く）	岩手県	0	0	0	0	0	
	全国	0.02	0.01	0.01	0.01	0	
成人麻疹	岩手県	0.05	0	0	0	0	
	全国	0.01	0.02	0.01	0.04	0.01	

全数把握対象疾患（過去5週の動き）

（患者発生数）

分類	疾病名	（週） 岩手県					全国		
		8	9	10	11	12	累計	12	累計
一類 感染症	エボラ出血熱	0	0	0	0	0	0	0	0
	クリミア・コンゴ出血熱	0	0	0	0	0	0	0	0
	ペスト	0	0	0	0	0	0	0	0
	マールブルグ病	0	0	0	0	0	0	0	0
	ラッサ熱	0	0	0	0	0	0	0	0
一類 感染症	コレラ	0	0	0	0	0	0	0	7
	細菌性赤痢	0	0	0	0	0	0	11	246
	腸チフス	0	0	0	0	0	0	1	12
	パラチフス	0	0	0	0	0	0	0	6
	急性灰白髄炎	0	0	0	0	0	0	0	0
	ジフテリア	0	0	0	0	0	0	0	0
三類	腸管出血性大腸菌感染症	1	0	0	0	0	1	8	102
四類 感染症	アメーバ赤痢	0	0	0	0	0	0	4	88
	エキノкокクス症	0	0	0	0	0	0	0	2
	黄熱	0	0	0	0	0	0	0	0
	オウム病	0	0	0	0	0	0	1	24
	回帰熱	0	0	0	0	0	0	0	0
	急性ウイルス性肝炎	0	0	0	2	0	4	11	207
	Q熱	0	0	0	0	0	0	0	2
	狂犬病	0	0	0	0	0	0	0	0
	クリプトスポリジウム症	0	0	0	0	0	0	0	62
	クロイツフェルト・ヤコブ病	0	0	0	0	0	1	0	32
	劇症型溶血性レンサ球菌感染症	0	0	0	0	0	0	0	26
	後天性免疫不全症候群	0	1	0	0	0	2	11	154
	コクシジオイデス症	0	0	0	0	0	0	0	1
	ジアルジア症	0	0	0	0	0	0	0	16
	腎症候性出血熱	0	0	0	0	0	0	0	0
	髄膜炎菌性髄膜炎	0	0	0	0	0	0	0	0
	先天性風疹症候群	0	0	0	0	0	0	0	0
	炭疽	0	0	0	0	0	0	0	0
	ツツガムシ病	0	0	0	0	0	0	2	37
	デング熱	0	0	0	0	0	0	0	10
	日本紅班熱	0	0	0	0	0	0	0	0
	日本脳炎	0	0	0	0	0	0	0	0
	乳児ボツリヌス症	0	0	0	0	0	0	0	0
	梅毒	0	0	0	0	0	0	5	110
	破傷風	0	0	0	0	0	0	0	8
	バンコマイシン耐性腸球菌感染症	0	0	0	0	0	0	0	8
	ハンタウイルス肺症候群	0	0	0	0	0	0	0	0
	Bウイルス病	0	0	0	0	0	0	0	0
	ブルセラ症	0	0	0	0	0	0	0	0
	発疹チフス	0	0	0	0	0	0	0	0
マラリア	0	0	0	0	0	0	2	19	
ライム病	0	0	0	0	0	0	0	0	
レジオネラ症	0	0	0	0	0	0	0	26	

今注目の感染症

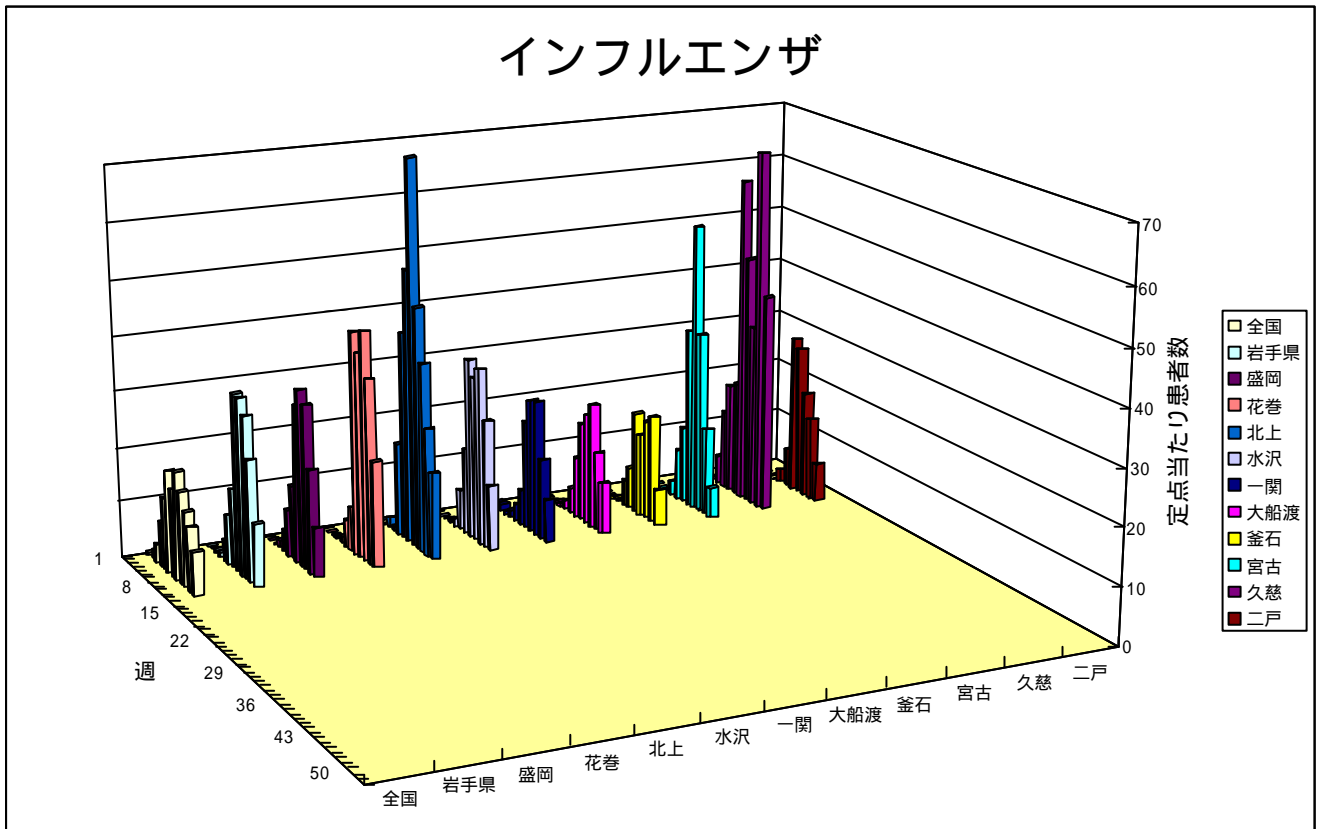
インフルエンザ

県内では、第3週頃（1月14日～）から患者が増え始め、2月下旬からは猛烈な流行が続いていました。県全体としては第8週頃（2月18日～）が患者数のピークと思われ、第10週頃（2月25日～）から患者数は減少の傾向を示しています。この週にはさらに患者数は減少し、先週患者数の多かった久慈地区でも患者数は減少しています。

全体として患者数が減少しているとはいえ、まだ流行は続いており引き続き注意が必要です。

環境保健研究センターでは、患者から採取した検体からAソ連型とA香港型の2種類のウイルスを分離しています。

急な発熱、咽頭痛、関節痛、全身倦怠など、インフルエンザに特有な症状が現れたら、早めに医療機関を受診することが大切です。感染初期では、抗ウイルス剤の投与による症状の軽減が大幅に期待できます。



病原体検出情報

Aソ連型インフルエンザウイルス 1株
 サッポロ様ウイルス 1株

サッポロ様ウイルス（いわゆる小型球形ウイルスの一種）は冬季に流行する小児の感染性胃腸炎の重要な病原ウイルスです。今回検出されたウイルスは、発熱、下痢、腹痛、嘔吐の症状を示した小児の便から検出されました。

集団感染情報

この週には集団感染の情報はありません。

医療機関からの情報

医療機関で患者さんを診療している先生方からの情報をお待ちしております。

医療現場の生の声をぜひお聞かせください。

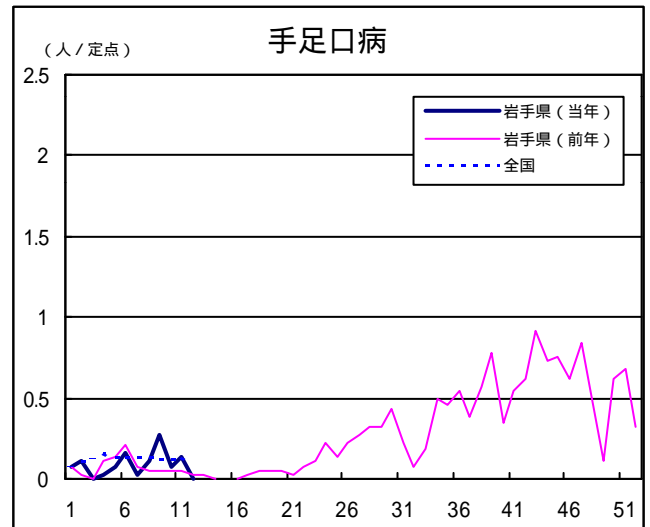
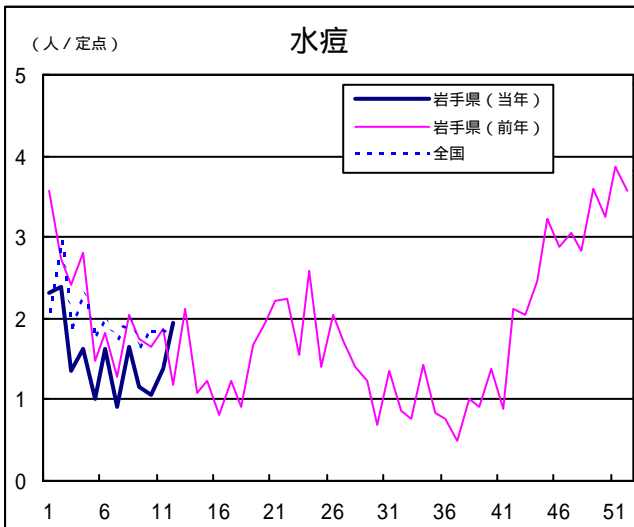
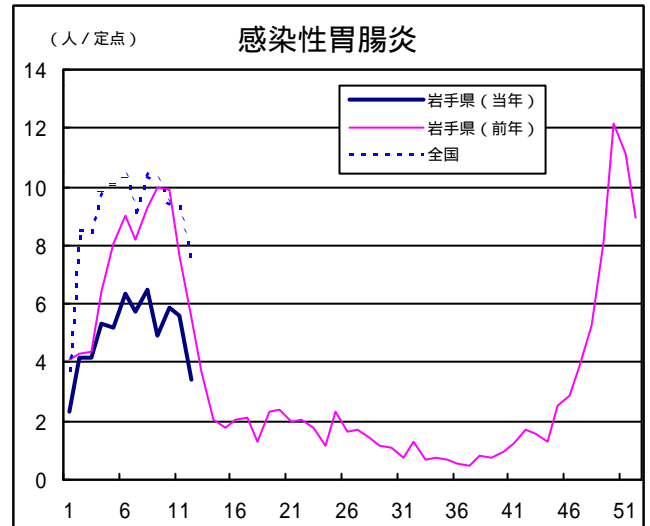
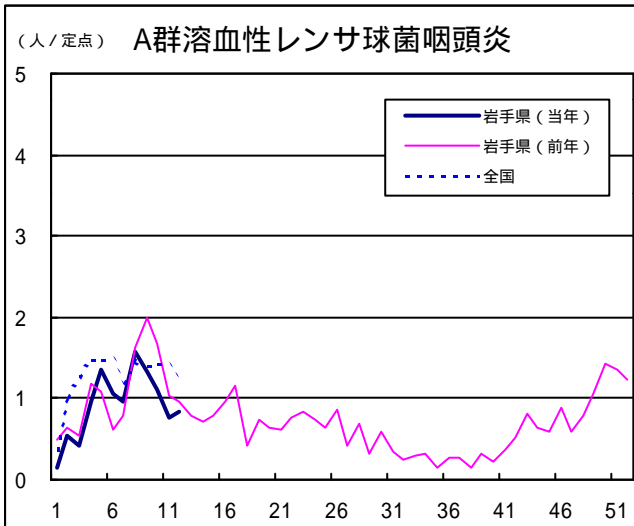
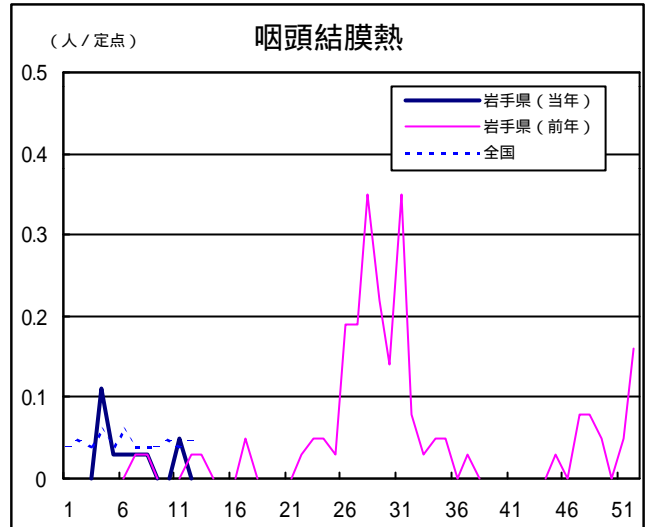
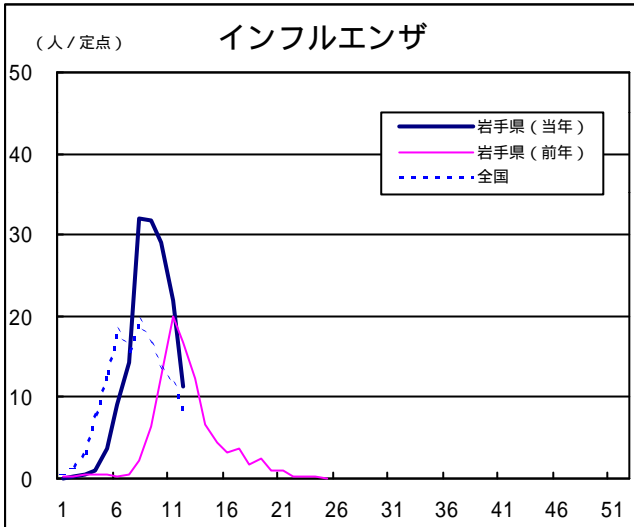
Q & A

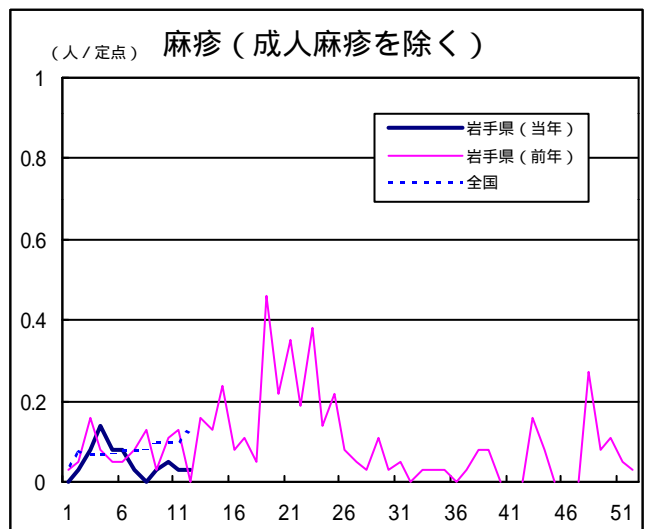
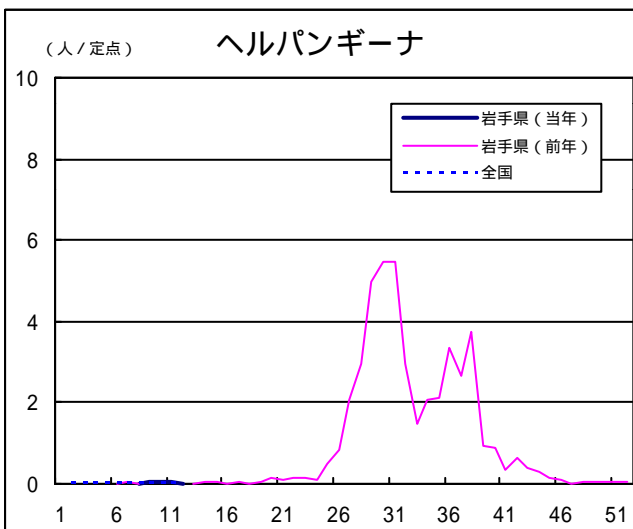
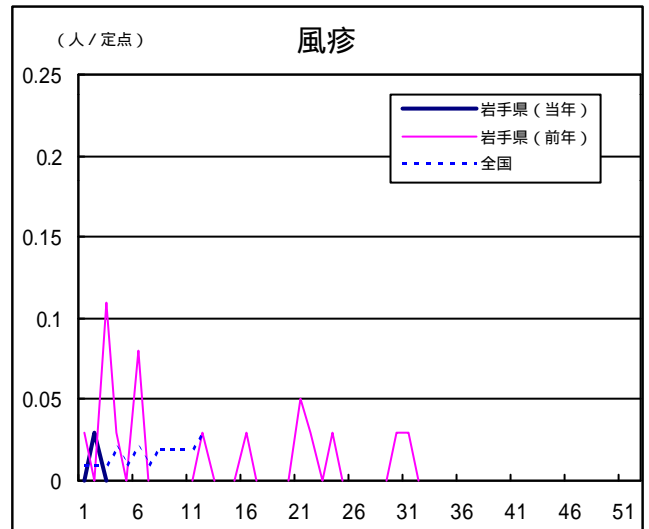
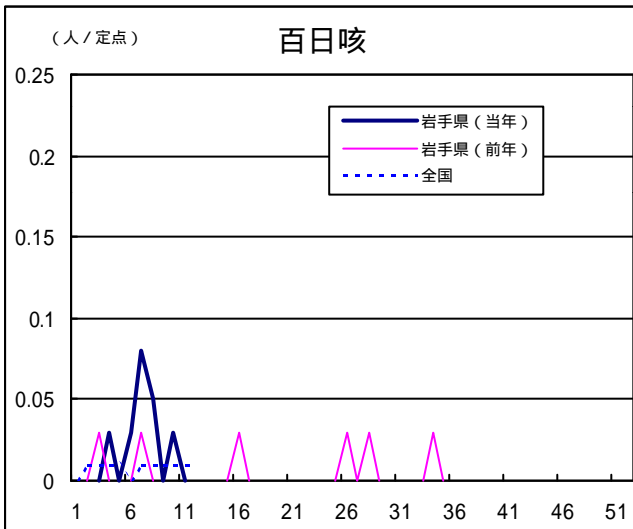
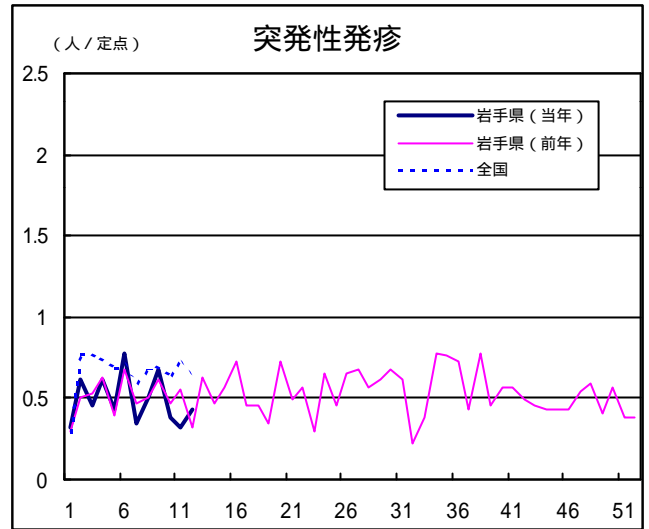
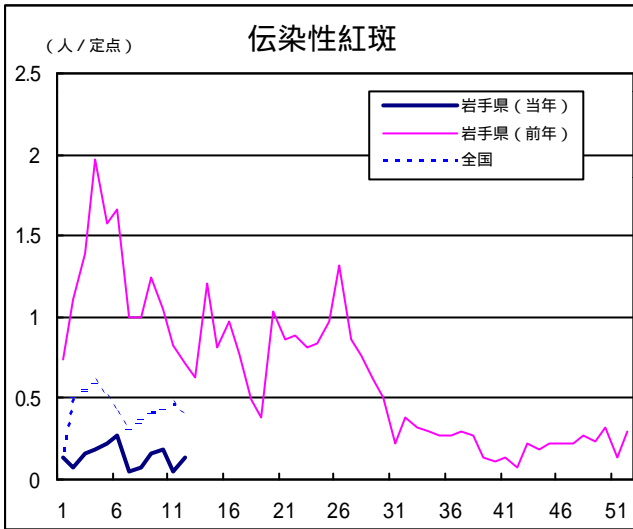
読者の皆様からのご質問をお受けしております。

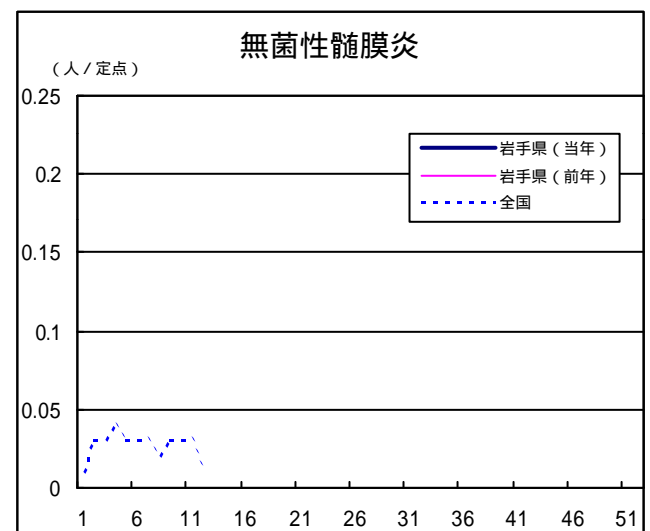
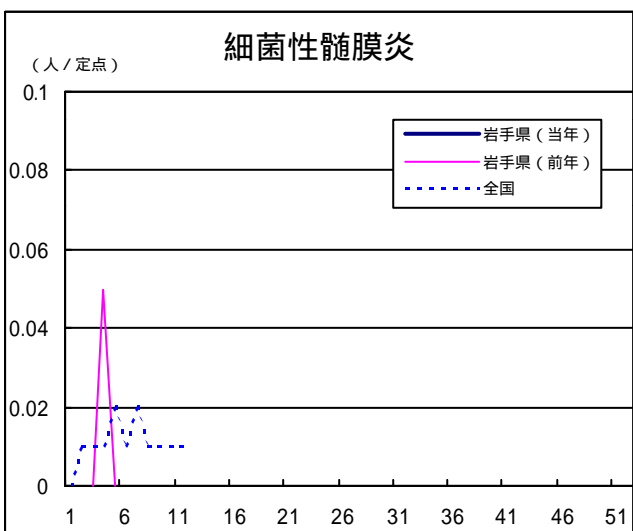
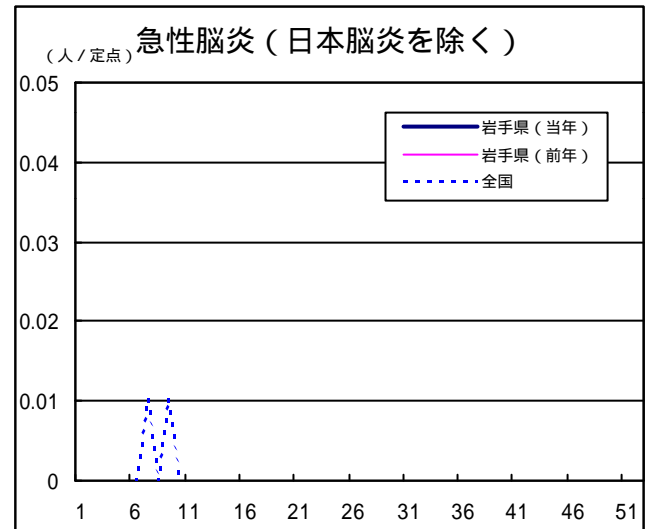
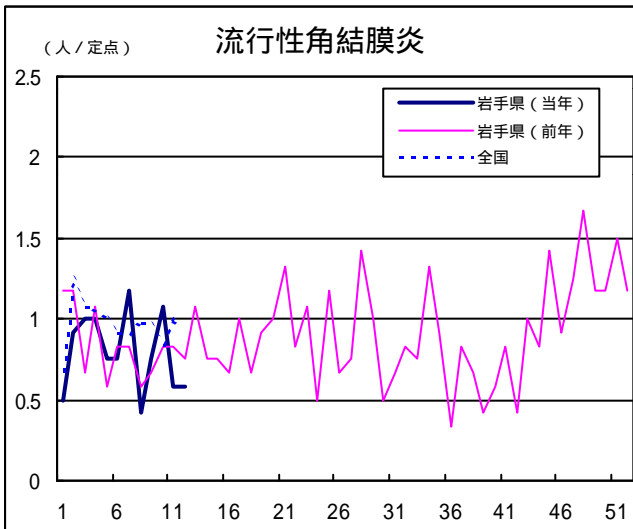
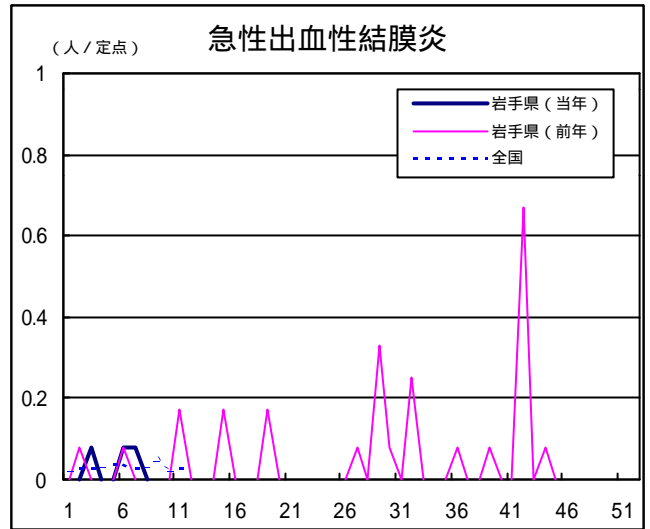
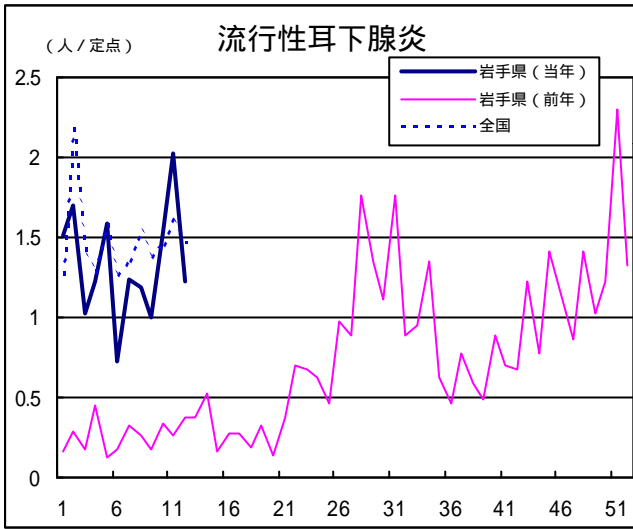
お寄せいただいたご質問につきましては、この欄でお答えします。

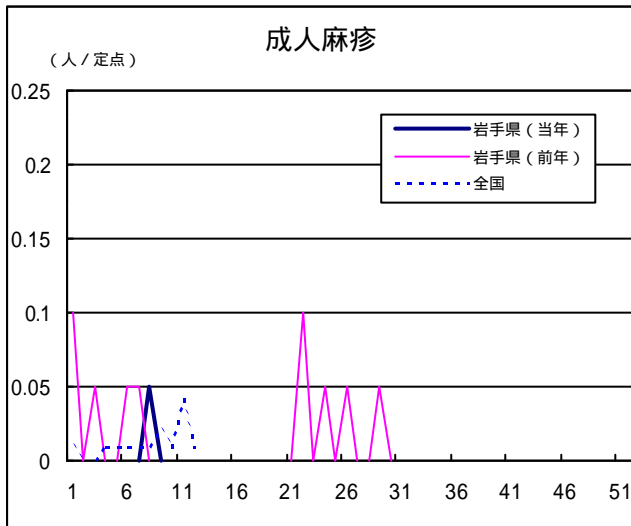
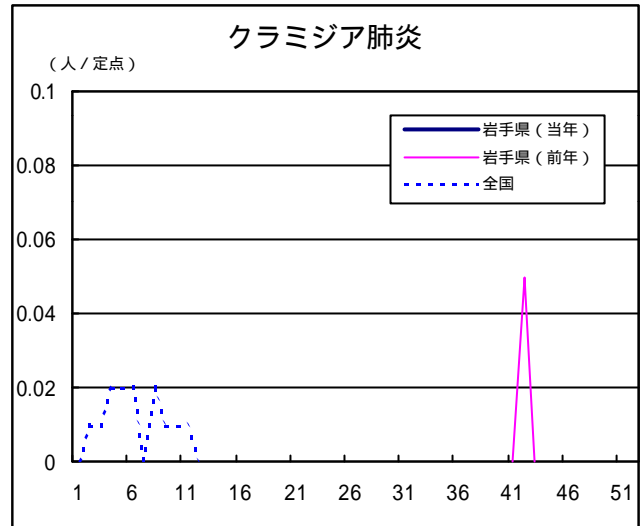
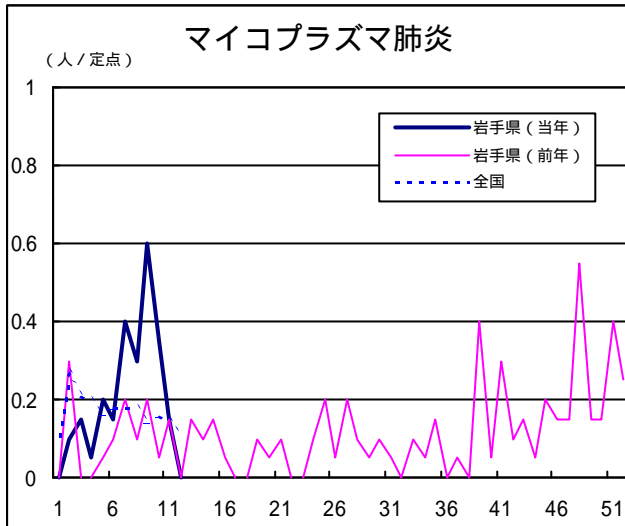
医療機関からの情報や読者の皆様からのご質問は下記の宛先までお寄せください。
岩手県結核・感染症情報センター（岩手県環境保健研究センター保健科学部内）
〒020-0852 岩手県盛岡市飯岡新田1-36-1
TEL:019-656-5669（直通） FAX:019-656-5667
E-mail : CC0019@pref.iwate.jp

疾病別グラフ（定点あたり患者数の推移）









定点医療機関の数

地区	インフル エンザ	小児科定 点	眼科定点	基幹定点
岩手県	61	37	12	20
盛岡	17	11	3	5
花巻	5	3	1	2
北上	4	2	1	2
水沢	7	4	1	2
一関	7	4	1	2
大船渡	5	3	1	1
釜石	5	3	1	2
宮古	5	3	1	1
久慈	3	2	1	1
二戸	3	2	1	2

岩手県感染症週報 平成14年第12週 平成14年3月29日発行

監修：岩手県結核・感染症発生動向調査委員会

発行：岩手県環境保健研究センター

岩手県保健福祉部保健衛生課

事務局：岩手県結核・感染症情報センター

(岩手県環境保健研究センター保健科学部内)

〒020-0852 岩手県盛岡市飯岡新田1-36-1

TEL:019-656-5669 (直通) FAX:019-656-5667

E-mail : CC0019@pref.iwate.jp

URL : <http://www.pref.iwate.jp/~hp1353/kansen/>

<岩手県結核・感染症情報センター>

<http://www.pref.iwate.jp/~hp0360/>

<岩手県保健福祉部保健衛生課>