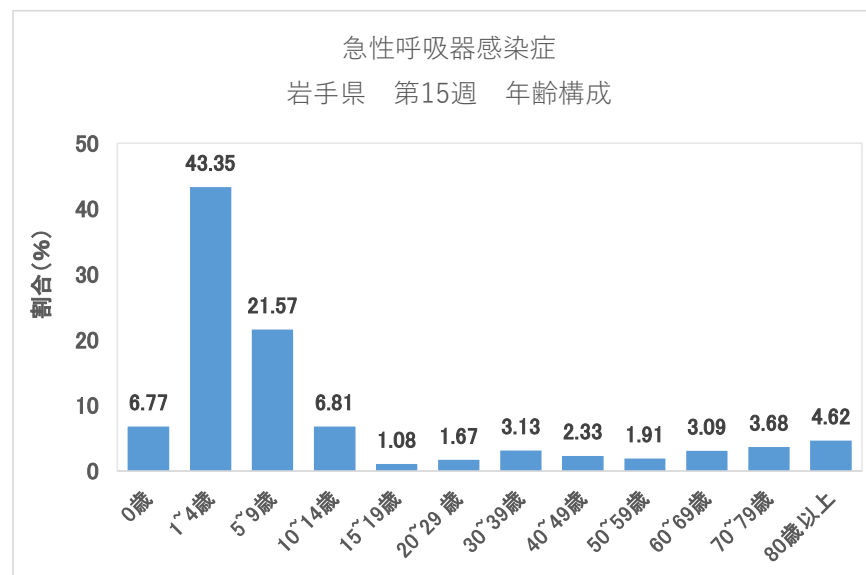


# 2026年第15週（4月6日～4月12日） 急性呼吸器感染症（ARI）速報

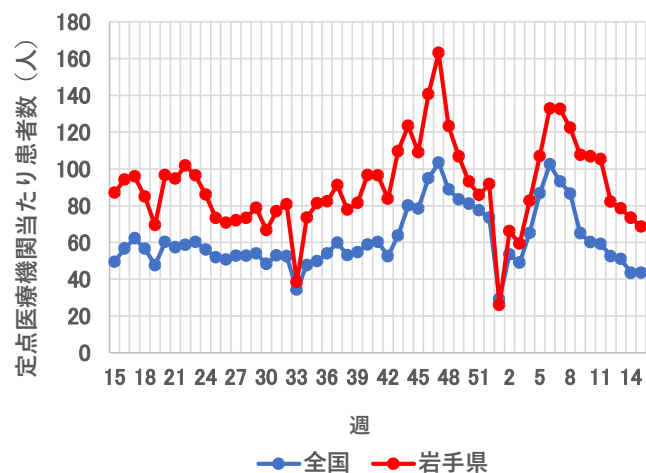
※定点医療機関数（内科・小児科）：42

定点医療機関当たり患者数（人）

保健所	第11週	第12週	第13週	第14週	第15週
全国	59.18	52.51	50.87	43.40	43.47
岩手県	105.21	82.05	78.43	73.29	68.55
盛岡市	87.67	69.11	70.44	56.78	57.00
県央	166.00	126.75	121.75	93.50	98.25
中部	148.00	117.67	108.33	125.17	112.33
奥州	145.25	76.25	109.50	110.00	68.75
一関	154.33	143.33	125.00	109.00	112.00
大船渡	63.67	66.33	54.00	56.33	49.67
釜石	23.67	20.67	19.33	18.67	24.33
宮古	59.25	47.00	44.25	41.50	57.75
久慈	93.00	79.00	55.00	50.33	36.67
二戸	85.33	63.33	49.33	44.33	41.67



定点医療機関当たり患者数の推移



急性呼吸器感染症 (Acute Respiratory Infection : ARI)とは、一つの病名ではなく、急性の上気道炎（鼻炎、副鼻腔炎、中耳炎、咽頭炎、喉頭炎）や下気道炎（気管支炎、細気管支炎、肺炎）を示す症候群の総称です。上気道炎症状や下気道炎症状を示す疾患（インフルエンザ、新型コロナウイルス感染症、RSウイルス感染症、咽頭結膜熱、A群溶血性レンサ球菌咽頭炎、ヘルパンギーナなど）が含まれます。

岩手県感染症情報センター

(令和8年4月15日公表・令和8年4月21日最終更新)