

岩手の山を森アゲろ!

モリ
IWATE FORESTRY ACADEMY 15

林業は100年先へのギフト

求ム! 精鋭15名

いわて林業アカデミー

岩手県林業技術センター

令和7年度 | 研修生募集 |

岩手県



いわて林業アカデミー研修生募集

岩手県林業技術センターでは、林業への就業希望者等を対象として、林業に関する知識及び技術を体系的に習得するための研修「いわて林業アカデミー」の令和7年度研修生を募集します。
いわて林業アカデミーは、将来的に林業経営体の中核となる現場技術者を養成します。

I W A T E F O R E S T R Y A C A D E M Y



林業は、木を育て、木を利用する仕事。

林業は、私たちの暮らしを守る仕事。

林業は、環境や社会に大きく貢献する仕事。

何百年も昔から、先人たちは、木を植え、育て、
伐って利用し、私たちの暮らしを支え、次世代へと継承してきました。

林業は100年先への大切なギフトです。

子供たちの未来に岩手の森林を届ける人になりませんか。

岩手の山を森アゲよう！

岩手県林業技術センター所長
鈴木 清人



林業は木材を生産することのみならず、森林を適正に管理することにより、国土の保全や水資源のかん養などの多様な機能を維持増進させることができる、環境や社会に大きく貢献できる仕事です。

県内には、合板工場、集成材工場、製材工場などが数多くあり、県内で生産された木材の多くが県内工場で利用・加工されるとともに、木材を生産した伐採跡地への植林の取組も着実に進められています。

このような取組をさらに進めていくには、将来の林業を担う優れた現場技術者を養成することが大きな課題となっていました。このため、県では、林業への就業を希望する若者を対象に、森林・林業に関する知識や技術を体系的に習得する研修「いわて林業アカデミー」を平成29年4月に開講し、若手人材の育成に取り組んでいます。

アカデミーでは、国や研究機関、大学をはじめ、林業関係団体、企業などによるサポートチームの手厚い支援のもと、1年をかけて林業に必要な多くの資格取得に取り組むほか、造林から伐採・利用まで、林業の基本となる知識や技術の習得、林業作業における安全教育、林業事業者での就業体験などにより、林業現場での実践力を身につけます。

また、教官からの叱咤激励や仲間同士の交流を通じて、森林や林業の魅力など多くのことを学べます。

アカデミーの修了生は令和5年度までに100名を超えており、若き精鋭が県内各地の林業現場の第一線で活躍しています。森林・林業に興味・関心ある方は、ぜひ「いわて林業アカデミー」にチャレンジしてみませんか。一緒に、岩手の山を森(もり)アゲていきましょう。

いわて林業アカデミー
3つの
特徴

1

資格を取得し現場で活躍!

安全に仕事をするために様々な資格が必要です。資格の取得は、自分や雇用者にとって大きな魅力です!

2

多くの林業機械に触れられる!

機械化が進む林業では、機械の知識と技術が特に必要です。様々な林業機械操作の練習ができます!

3

オールいわてで就業をサポート!

研修内容の充実を図るため「サポートチーム」を結成!実習では現場のプロ・機械のプロから様々なアドバイス!





いわて林業アカデミー 研修の内容 林業の基礎から重機の運転技術まで総合的に学びます。



1 林業基礎
森林・林業の基本として、林業の使命や仕事の内容、地図判読、道具や刃物の正しい使い方を学びます。



2 林業経営
森林組合や林業事業者の経営、木材価格や流通の仕組みを理解し、仕事のイメージを構築します。



3 安全衛生
林業の作業を安全に行うため、労働安全の基礎を理解します。



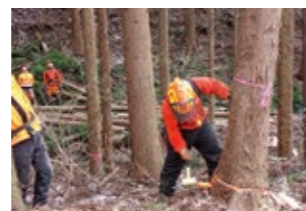
4 調査測量
樹木の見分け方、木の価値の調べ方、面積の測り方等の技術を習得します。



5 路網
山で仕事をするためには道は大事！道の作り方や道を作る機械の運転技術を学びます。



6 造林育林
木を伐ったら、木を植え、育てることが大切です。100年先へ森林を届けよう！



7 素材生産
安全で効率的な作業を目指して、チェーンソーや林業機械の技術を磨こう！



8 森林保護
気象害や病虫獣害から大切な森林を守るため、必要な知識を身につけ対策を行います。



9 木材利用
木材はどこでどう使われているか。木材利用の歴史から今を学びます。



10 特用林産
森林は木材を生み出すだけではなく、いわてのシタケ、木炭、漆は全国トップクラス！



11 就業体験
林業の仕事を体験し、林業で働くイメージをつかもう。



12 総合講義
職場や地域社会で多様な人々と仕事をしていくために必要なマナー等を学びます。

林業分野に就業するうえで必要な資格を研修期間内に取得できます。

**取得できる
9種の資格**

- 車両系建設機械(整地等)運転技能講習
- 不整地運搬車運転技能講習
- 小型移動式クレーン運転技能講習
- 玉掛け技能講習
- 伐木等の業務従事者に係る特別教育
- 伐木等機械の運転の業務に係る特別教育
- 走行集材機械の運転の業務に係る特別教育
- 簡易架線集材装置等の運転の業務に係る特別教育
- 刈払機取扱作業員に対する安全衛生教育



盛岡広域森林組合
及川 剛生さん 【岩手県紫波郡矢巾町出身】

子どもの頃からよく山を遊び場にしていました。自分が育った岩手の山に携わる仕事をしたいと思い、いわて林業アカデミーを受講しました。いわて林業アカデミーでは資格を取ることができたほか、ここで学んだ林業の大切な基本は就職後もとても役立っています。

現在の主な仕事内容は下刈りです。植栽した苗木を守るために雑草や雑木を刈り払う大切な作業です。自分の刈った山が綺麗になったり、山主の方から感謝を伝えられたりすると満足感ややりがいを感じます。

林業に興味がある人、気になっている人は、ぜひ林業の基本をしっかり学べるいわて林業アカデミーに来てください！

下刈りで山が綺麗になると
やりがいを感じます

Forest Worker Message

林業の先輩からメッセージ



有限会社山一木材
佐藤 智希さん 【岩手県一関市出身】

幼い頃から自然豊かな場所で育ち、家に薪ストーブがあったり、いとこが林業従事者だったことから自分も林業に興味を持ちました。今は東北各地の様々な現場で、伐倒や重機作業に携わっています。重機をどこから入れどの方向に木を倒すかなど、現場を見て作業の進め方を考えるのが大変ですが、皆伐した山を眺めると達成感が湧いてきます。

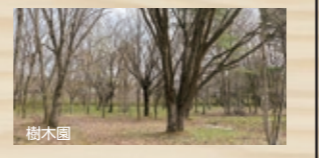
いわて林業アカデミーでは、安全が徹底された中で日本や世界で活躍している林業のプロの方や研究員など、知識が豊富な先生方の指導を受けられます。様々な資格の勉強や、知識、技術を学べるいわて林業アカデミーにぜひ挑戦してみてください！

世界で活躍する林業のプロや、
知識豊富な先生方の指導

岩手県林業技術センターでは、森林の公的機能の増進及び林業の持続的で健全な発展に向け、林業の生産性向上などの技術開発のほか、林業従事者の技術向上と担い手の養成を図る各種研修に取り組んでいます。

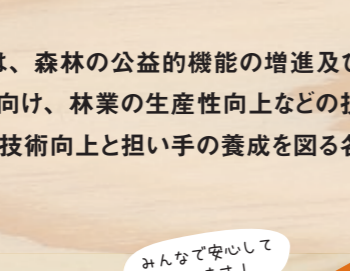


センター総面積	14.92 ha
試験林	1.50ha
苗畑	0.75ha
樹木園	4.04ha
きのこ栽培試験地	1.70ha
建物敷	2.87ha
道路敷	0.75ha
防風林等	3.31ha



場外施設
林木育種場（奥州市江刺）

場外試験地
矢巾試験地(矢巾町) 15ha
浄法寺試験地(二戸市) 3ha
四日市試験地(岩手町) 87ha
六原採種圃(金ヶ崎町) 25ha
小山苗畑(奥州市) 12ha
岩泉試験地(岩泉町) 3ha



管理棟



平成5年に設置。研究、研修、普及の3本柱で本県林業の飛躍を支えます。平成29年4月にアカデミーを開講。木のぬくもりあふれる専用教室は最新教育設備や一人一台パソコンを整備。林業の基礎から最新技術まで学べます。



教室

豊富な林業機械など充実した環境で学びます!



機械研修棟

アカデミーのホームグラウンドです。チェーンソーや重機はもちろん、伝統的な刃物から話題の「ドローン」まで。たくさんの便利道具を揃えています。研修コースや試験地で繰り返し練習し、操作方法を身につけよう。



外観



研修室



各機械など

アカデミーエントランス

研修の一日はここからはじまります。専用ロッカーで身だしなみを整え、雨に濡れた日は乾燥室を利用して明日に備え、交流室や多目的ホールでは仲間や林業の先輩と交流して1年後の林業就業に備えます。



外観



ロッカー



乾燥室



交流室



多目的ホール

IFA15

IWATE FORESTRY ACADEMY

第8期の 研修生に聞きました

林業に興味を持ったきっかけを教えてください

実家が林業を営んでおり、そこで働く祖父や母・兄の姿に憧れたこと。

幼い頃から自然に触れ、自然に携わる職業に就きたいと考え林業に興味を持ちました。

自然が好きで、林業の動画などを見て興味を持ちました。

アカデミーのオープンキャンパスでハーベスタなどの重機操作を経験し、林業がとても面白そうだと感じたから。

「いわて林業アカデミー」の志望理由を教えてください

将来林業に携わることができ、そこですぐに活躍できる9つの資格が取れるので。

様々な資格を取得できるだけでなくインターンシップ等を通して実際の現場を知ることができる点に魅力を感じた。

学費が安く、専門的なことが学べるから。

事前にたくさんの資格を取得し、就職先で役立つ人材となるため。

研修修了後の、将来の夢を教えてください

地元の企業で社会・地域に貢献できる人になりたい。

岩手の林業を盛り上げる!

林業会社に就職し必要不可欠な人材になる!

身につけた知識・技術を活かし岩手の林業で活躍していきたい。

次の研修生に向けて、メッセージをお願いします

みんな初めてのことばかりなので、恐れず挑戦してください。

いわて林業アカデミーで様々な知識を身に付け、共に岩手の林業を盛り上げましょう!

一緒にこれからの林業を担いましょう。

大変なこともあります。全て自分のためになることなので頑張ってください。



IFA15

IWATE FORESTRY ACADEMY 15

モリ 岩手の山を森アゲろ!

林業は100年先へのギフト

いわて林業アカデミー研修生募集概要

応募資格 昭和60年4月2日以降に生まれた人で、高等学校の卒業者等(見込み含む)

定員 15人 **研修期間** 1年間(1,500時間程度) **受講料** 年額118,800円(予定)

※別途、教科書代、実習・研修用装備代等が必要となります。

緑の青年就業準備給付金制度

林業への就業に必要な知識等を習得し、将来的に林業経営体の中核となり得る人材として期待される研修生に対して、安心して研修に専念できるよう給付金を支給します。

※【参考】給付金の上限額142万円(12万9千円×11ヵ月分)
国の予算の状況により上限額の給付とならないことがあります。

給付金の支給要件 常用雇用の雇用契約を締結していないこと

給付金の返還要件 ①研修修了後、1年以内に林業分野に就業しない場合
②林業分野の就業を2年間継続しない場合 など。

ご不明な点はお気軽にお問い合わせください。

「いわて林業アカデミー」に関するお問い合わせ

岩手県林業技術センター

〒028-3623 岩手県紫波郡矢巾町大字煙山第3地割560番地11

TEL 019-697-1536 FAX 019-697-1410

岩手県林業技術センター **検索**

URL <https://www2.pref.iwate.jp/~hp1017/>



車で行く

- 矢幅駅から煙山ダム方面へ約13分(約6km)
- 盛岡駅から県道13号線経由で約30分(約14km)

バスで行く

- 県交通矢巾営業所行のバスに乗りし、矢巾営業所下車。矢巾営業所から徒歩約30分(約2km)

