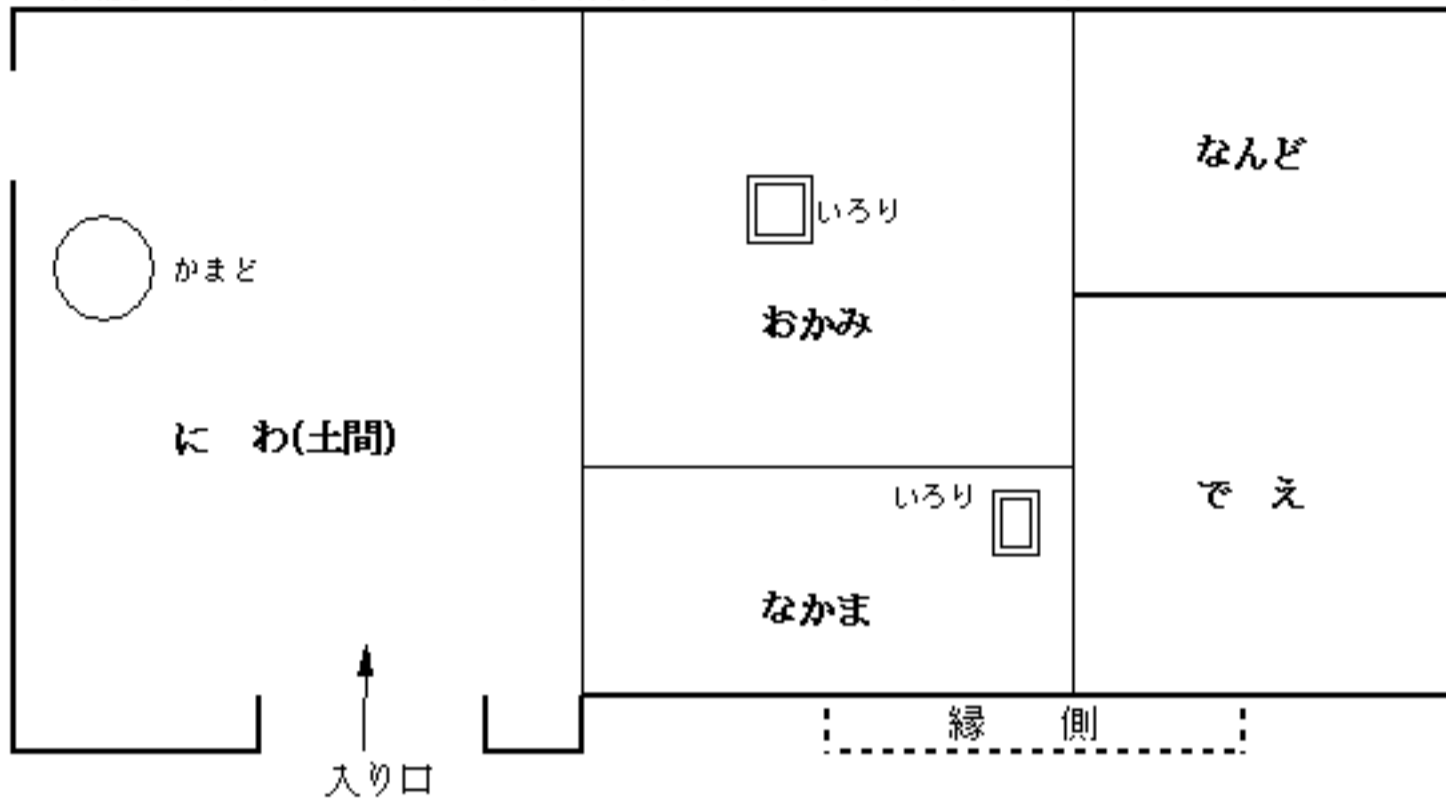


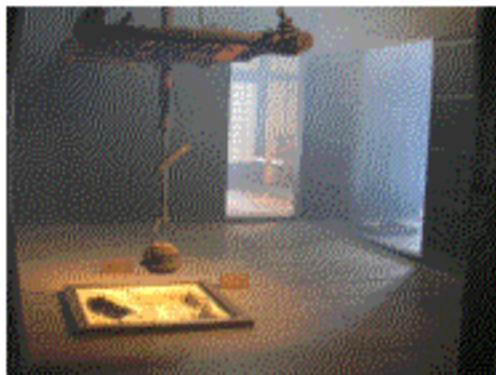
旧藤野家住宅(直屋)

1 旧藤野家住宅 間取り(桁行 15 m、梁間 9 m)



2 旧藤野家の設備

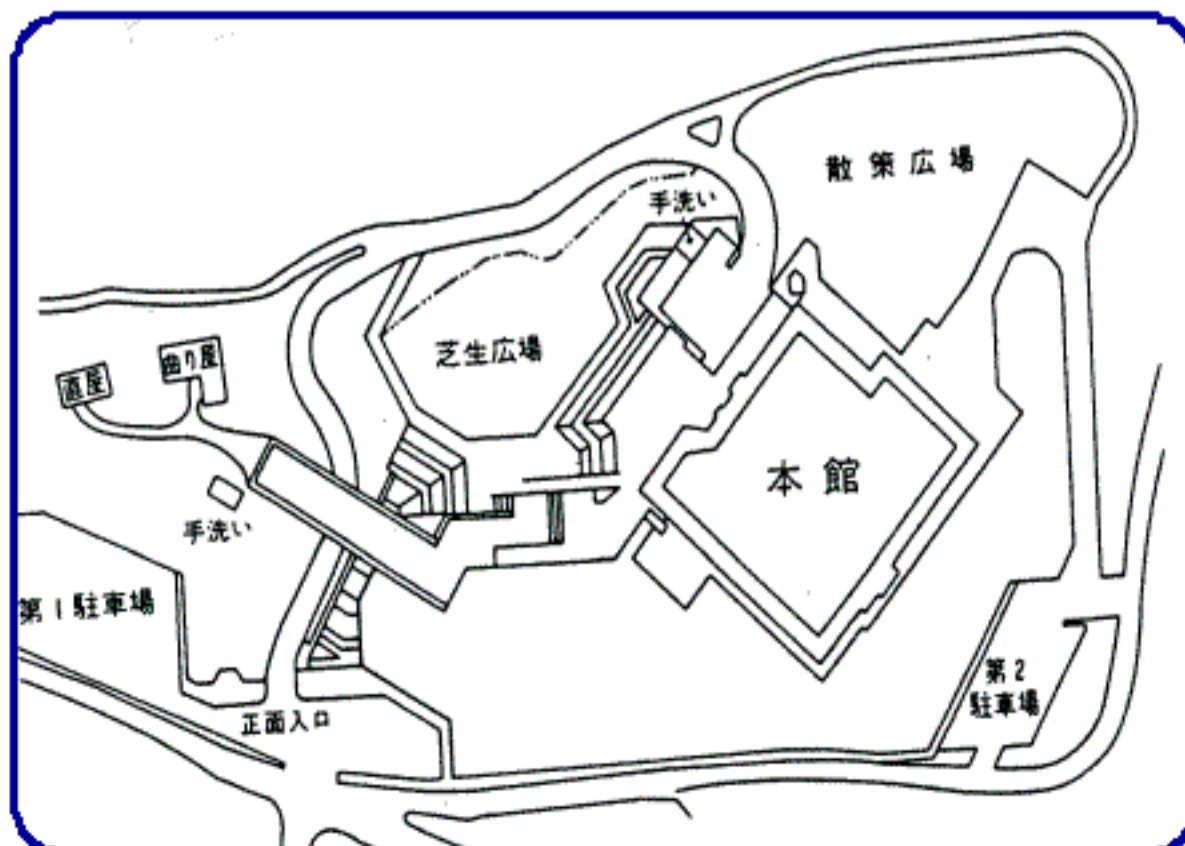
- ①民家内の各部屋には、コンセントとスポット照明があります。
- ②土間を除く全ての部屋が板間です。
- ③照明は上部からのスポットライトのみです。
- ④トイレは屋外にあります。



屋内(おかみ)



冬の藤野家



博物館敷地内地図