

けんぱくものしりシート

けい か ぼく 珪 化 木



解説員

この化石は、手でさわることのできる“ハンズオン資料”です。

優しくさわって、じっくりと観察してみましょう。



ハクちゃん とっても

固くて、大きな岩み

たい。すごく重たそう。



ケンくん ひんやり・

でこぼこ・ギザギザ

していておもしろいね！



ふしぎな色だね。

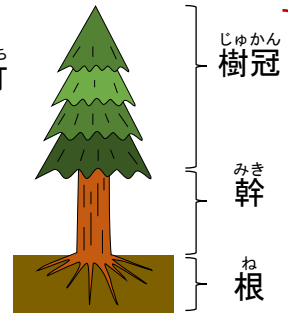
においは … しないね！



みなさんは「木の化石」と聞くと何を想像しますか？

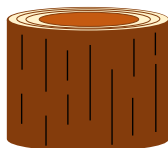
この化石は“木の幹の化石”「珪化木」です。岩手県一戸町にある、今からおよそ1,700万年前の地層から見つかったと考えられています。

それでは、身近な“スギの木の幹”をイメージしてみましょう。大きさ・色にはどのような特徴がありますか？



スギの幹

しょうめん 正面



だんめん 断面



▲ 直径約2mまで生長（成長）する。

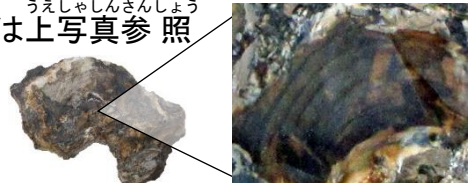
▲ 外側の樹皮はうす茶色で、たて線が見える。内側は白や赤色。

▲ 断面には年輪が見える。

珪化木

しょうめん 正面は上写真参照

しょうめん 上面



▲ 直径約60cm（一部欠けている）。

▲ 外側はこげ茶色でゴツゴツ。内側は黄土色、こげ茶色など。

▲ 上面には年輪が見える。



いわて けんいちのへまち ね そりがわりゅういき せ かいてき か ち
 岩手県一戸町の根反川 流域には、世界的に価値がある

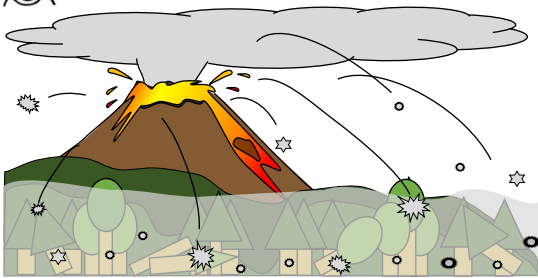
ものとして国が保護・保存している“特別天然記念物”

ね そり だいけい か ぼく ちょっけい たか しやしん
 「根反の大珪化木」(直径2m、高さ6.4m)があります(写真)。

おな ちいき ほか けい か ぼく さんしゅつ
 同じ地域からは他にもたくさんの珪化木が産出して、
 ハンズオン資料の珪化木もその内のひとつと考えられます。
 ちいき ひとびと みちか か せき がっこう いえ もん
 地域の人々にとってはとても身近な化石であり、学校や家の門
 ちゅう けい か ぼく つか
 柱などに珪化木が使われてきたそうです。



ちいき けい か ぼく み
 どうしてこの地域からたくさんの珪化木が見つかるのですか？



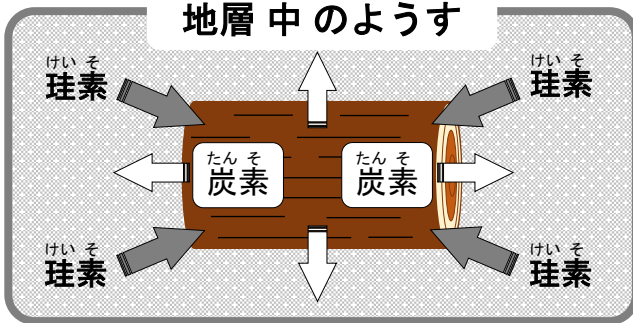
いま やく まんねんまえ ちいき げんざい
 今から約1,700万年前、この地域は現在

よりもずっと暖かい気候で、大きな森が
 ひろがっていました。ある日、森の近くの火山が噴
 か もり いっしゆん かざん ふ で いわ
 火し、森は一瞬にして、火山から噴き出た岩や
 かざんばい
 火山灰などにうずもれてしまいました。

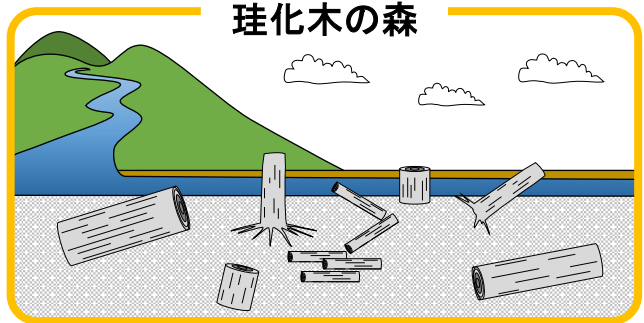


うずもれた木々の内部では、木の成分である「炭素」が、長い時間をかけて地中に
 けいそ せいぶん おか けつか きぎ じめん なか
 ある「珪素」という成分と置き換わっていきました。その結果、木々は地面の中でくさ
 けい か ぼく ご ちいき なが かわ じめん すこ けず
 ることなく珪化木となりました。その後、この地域を流れる川が地面を少しずつ削るこ
 ちいき けい か ぼく もり すがた あらわ
 とによって、「珪化木の森」が姿を現したのです。

ち そうちゅう
 地層中のようす



けい か ぼく もり
 珪化木の森



まんねん れきし けい か ぼく
 みなさんもぜひ、1,700万年の歴史がつまっている珪化木や、その
 ほか けい か ぼく
 他のハンズオン資料をさわりに、博物館へお越しくださいね！



いんよう きんこう
 引用・参考

いわて けんりつはくぶつかん ねん だい かい ち しつかんさつかい いちのへまちね そりがわりゅういき けい か ぼく ほか
 岩手県立博物館 2023年 『第86回 地質観察会 一戸町根反川 流域の珪化木をみる』 他

- 「けんぱくものしりシート」の内容は発行当時のものです。
- 「けんぱくものしりシート」は解説員が執筆しております。



モッチャン



岩手県立博物館

〒020-0102 岩手県盛岡市上田字松屋敷34
 Tel. 019-661-2831 Fax. 019-665-1214

岩手県立博物館

検索

HPIにてバックナンバー公開中！

けんぱくものしりシート

『珪化木』

2023年12月発行 体験学習室—No.27

■参考文献

- ・岩手県立博物館 2023年 『第86回 地質観察会 一戸町根反川流域の珪化木をみる』
- ・矢頭献一 1977年 『図説 日本の樹木』