

けんぱくものしりシート

# クモ



解説員

みなさん、クモは好きですか？  
 「クモ」はカブトムシやチョウなどの「昆虫」とは異なる生きものです。

## クモと昆虫の主な違い

例	クモ (ジョロウグモ)	昆虫 (スズメバチ)
からだ体		
眼	単眼 (1個の眼) 8個 (または6個、4個) 複眼 (小さな眼の集まり) なし	単眼 3個 複眼 2個 (1対)
あし脚	頭胸部に8本の脚 (4対) がついている	胸部に6本の脚 (3対) がついている
はね翅	なし	あり (一部には翅の無いものもいる)

**クモの狩り** クモの主食は昆虫です。中には、他の種類のクモを食べるものもいます。全ての種類のクモが糸を出すことができますが、その半数は網を張らずにえものを狩ります。

網でつかまえる

地面にかくれてつかまえる

追いかけてつかまえる



網にとまるオニグモ



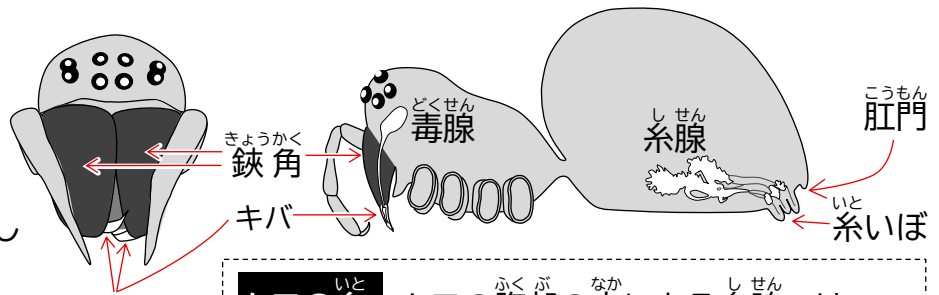
巣穴にひそむカネコトタテグモ



ハエにとびかかるマミジロハエトリ

## クモの食事方法

- ① えものにかみつく。
- ② 鋏角（上アゴ）の先のキバから毒を出しえものをマヒさせる。
- ③ えものをとくす消化液をえものからだに入れ、とけたものを吸い込む。



**クモの糸** クモの腹部の中にある糸腺では、糸のもとになる液体が作られています。クモは、糸腺の先にある糸いぼという管から糸を出します。糸のもとは、糸いぼから出る時に引っばられて、固まって糸になります。



えものはくしゃくしゃ、または空っぽになります。

**クモの敵** クモは主に鳥、その他、トカゲやカエル・ハチなどに食べられます。

**クモの卵** クモは卵を糸で包んだ「卵のう」を作ります。子グモを守る種類もいます。



卵のうを守るシボグモ



卵のうを守るオオトリノフンダマシ



糸いぼに卵のうをつけたアツカホラヒメグモ

**クモの寿命** クモの多くは1年未満で死んでしましますが、一部のクモは数年かけて成長し、10年以上生きる種類もいます。



岩手県では440種類、日本では1,700種類<sup>(1)</sup>、世界では53,000種類<sup>(2)</sup>のクモが見つかっています。みなさんのお気に入りのクモを探してみてくださいね！



ネコハエトリ



カラスゴミグモ



トゲグモ



オオトリノフンダマシ



タカネコモリグモ

**引用・参考** (1) Japan Spider Catalog (2025) <https://sites.google.com/view/japan spiders catalog> (参照 2025/10/13) / (2) World Spider Catalog (2025) <https://wsc.nmbe.ch> (参照 2025/10/13) 他

- 「けんぱくものしりシート」の内容は発行当時のものです。
- 「けんぱくものしりシート」は解説員が執筆しております。



モッチちゃん

**岩手県立博物館**  
〒020-0102 岩手県盛岡市上田字松屋敷34  
Tel. 019-661-2831 Fax. 019-665-1214

岩手県立博物館 検索

HPIにてバックナンバー公開中！

## クモ

2025年11月発行

### ■ 引用文献

- ・ Japan Spider Catalog (2025) <https://sites.google.com/view/japanspidercatalog> (参照 2025/10/13)
- ・ World Spider Catalog (2025) <https://wsc.nmbe.ch> (参照 2025/10/13)

### ■ 参考文献

- ・ 岩手県立博物館 (2018) 『岩手県立博物館 第69回企画展図録 魅力的な8本脚の生きもの クモ』公益財団法人岩手県文化振興事業団