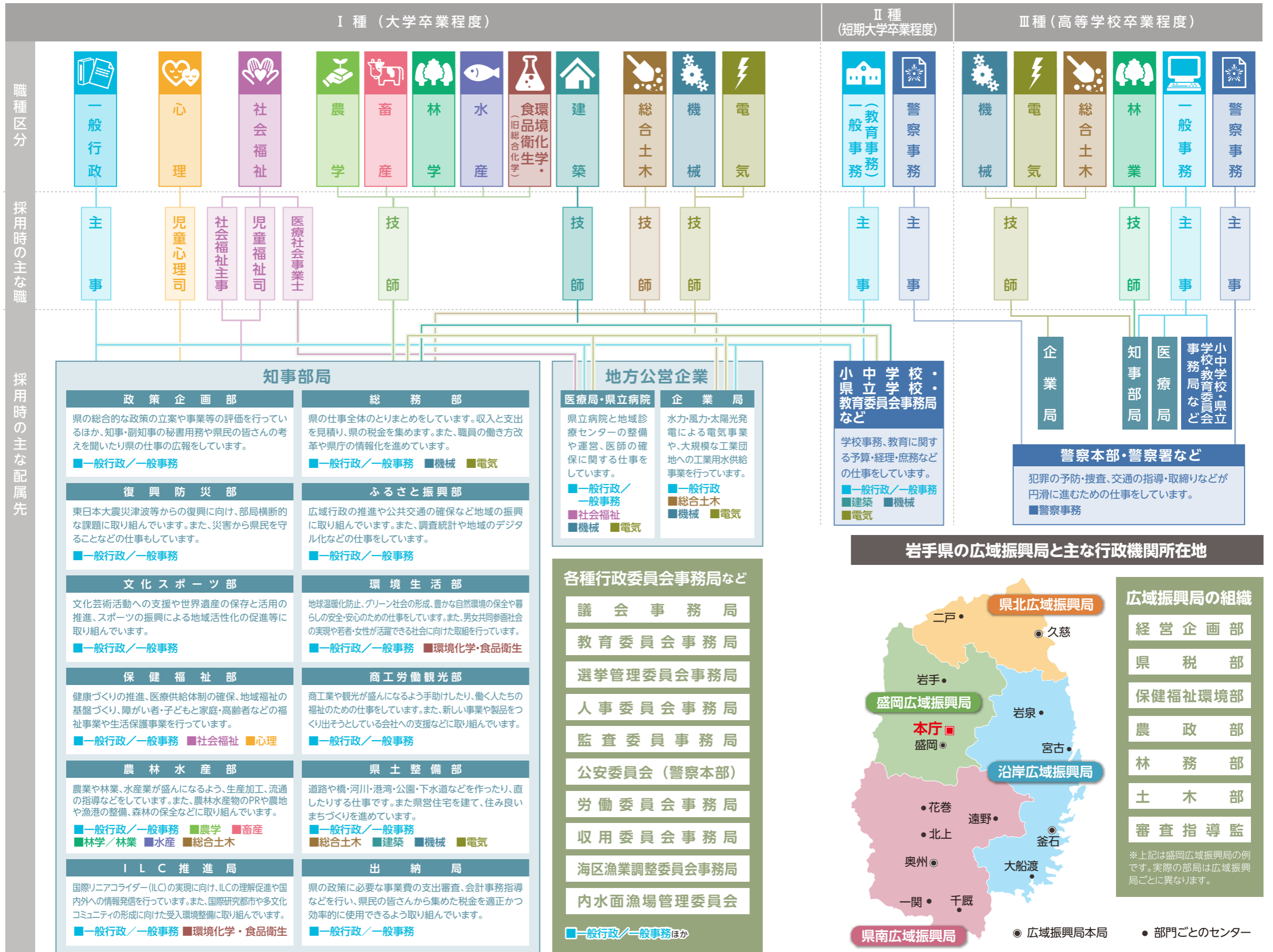


職種区別の主な配属先等



岩手県の広域振興局と主な行政機関所在地



※1 上記は例示であり、これ以外の職や配属先となることがあります。 ※2 知事部局や行政委員会事務局、地方公営企業間で人事交流があります。

※1 このほか、各部局の出先機関があります。 ※2 県外事務所は東京、名古屋、大阪、福岡にあります。