



# 岩手県職員（土木職）の業務概要

我が県土  
ともに支え育む  
希望郷



## 総合土木

岩手県県土整備部  
農林水産部

岩手らしい幸せのカタチを一緒につくっていきませんか？

岩手らしい幸せのカタチを  
一緒につくっていきませんか？

**岩手県職員募集案内**

*Iwate Prefectural Staff Recruiting Guide 2023*

# 岩手らしい幸せのカタチを一緒につくっていきませんか？

岩手県では、総合計画「**いわて県民計画（2019～2028）**」を推進しています。

この計画は、行政だけでなく、企業、関係団体、NPOなど多様な主体が岩手県の将来像を共有し、  
みんなで行動するためのビジョンとなるものです。

計画では、基本目標に掲げる「**お互いに幸福を守り育てる希望郷いわて**」の実現に向け、  
人々の暮らしや仕事に着目した施策を実施しています。

復興や医療、教育、産業、地域振興など様々な分野の施策推進に、一緒に取り組んでみませんか。

そして、岩手が、全ての岩手県民と、

岩手に関わる全ての人を**幸福**にできる県にしていきたいと思います。

# いわて県民計画（2019～2028）

## 基本目標

東日本大震災津波の経験に基づき、引き続き復興に取り組みながら、お互いに幸福を守り育てる希望郷いわて



## ■復興推進

三陸のより良い復興（Build Back Better）の実現に向けた取組を推進していきます。

## ■政策推進

「10の政策分野」のもと一人ひとりの幸福を守り育てる取組を展開していきます。

健康・余暇

家族・子育て

教育

居住環境・コミュニティ

安全

仕事・収入

歴史・文化

自然環境

社会基盤

参画

## ■新しい時代を切り拓くプロジェクト

新しい時代を切り拓く11のプロジェクトを掲げ、戦略的、積極的に推進していきます。



# 総合土木職の主な業務内容・配属先

職種区分	主な業務内容	主な配属先
総合土木	<p><b>【県土整備部関係】</b> 本庁…道路・河川・砂防・海岸保全施設・公園・下水・港湾・空港等の社会資本の整備や維持管理、都市計画、洪水、土砂災害に対するソフト施策、災害復旧事業等を推進するための企画や計画策定、広域調整など。 広域振興局…社会資本の整備や維持管理に直接従事。工事の発注・監督、道路パトロールなど。 企業局…発電施設や工業用水道施設に係る土木施設の整備や維持管理など。</p> <p><b>【農林水産部関係】</b> (農業農村) 本庁…農業・農村の発展の基礎となる農業農村整備事業（農地・農業用排水路の整備、老朽化した農業水利施設の補修等）の企画・調査や農地の保全活動への支援など。 広域振興局…農業農村整備事業の計画、設計、工事発注、施工管理など。</p> <p>(漁港関係) 本庁…水産業の発展や水産物の安定供給を図る水産基盤整備事業（防波堤・岸壁・道路等の漁港、アワビ等の増殖場整備）等の生産基盤の整備、海岸保全施設の整備や維持管理、津波等の災害に対するソフト施策、災害復旧事業等を推進するための企画や計画策定、広域調整など。 広域振興局…漁港等の生産基盤や海岸保全施設等の整備や維持管理に直接従事。水産基盤整備事業や海岸保全施設の計画、設計、工事の発注・監督、漁港・海岸保全施設等の点検業務など。</p>	本庁県土整備部・農林水産部・広域振興局土木部・農政（農林）部・水産部・企業局など。

## 岩手県職員募集案内

Iwate Prefectural Staff Recruiting Guide 2023

# 県土整備部の業務紹介

## 岩手県職員募集案内

Iwate Prefectural Staff Recruiting Guide 2023



## 県土整備部

### 1 事業概要

#### (1) 県土整備部の紹介

東日本大震災津波からの復旧・復興事業の一日も早い完成と、台風被害からの復旧を含む国土強靱化や人口減少対策、グリーン社会の実現等を重点施策として、「いわて県民計画(2019～2028)」に定められた取組を推進します。

前身の「土木部」の  
発足から **75年**



# 県土整備部の組織

室課等名		主な分掌事務
本 庁	県土整備企画室	部の企画・総合調整、部内の人事・予算経理、用地事務の企画・指導、空港の整備・管理
	建設技術振興課	建設業振興、建設業の許可、建設工事の技術基準や設計積算基準策定
	道路建設課	道路整備の企画調査、高規格道路等の整備促進、県管理道路の改築
	道路環境課	道路の路線認定・維持・修繕・管理、交通安全施設等の整備
	河川課	流域治水対策、河川及び海岸の改良・維持管理、水防活動、ダムの整備・維持管理
	砂防災課	砂防施設等整備、土砂災害防止対策の推進、公共土木施設の災害復旧
	都市計画課	都市計画決定、街路・公園・土地区画整理等事業の推進、景観形成
	下水環境課	下水道、農業集落排水、浄化槽に係る汚水処理の総合的な企画調整
	建築住宅課	住宅整備の企画調整、県営住宅整備・管理、建築指導、公共施設営繕
	港湾課	港湾の整備・管理・利用促進
出 先	流域下水道事務所	流域下水道の整備・維持管理
	花巻空港事務所	いわて花巻空港施設の維持管理

# 広域振興局と 主な行政機関

県土整備部には  
**20**の  
出先事務所が  
あります



## 広域振興局の組織

経営企画部

県税部

保健福祉環境部

農政部

林務部

**土木部**

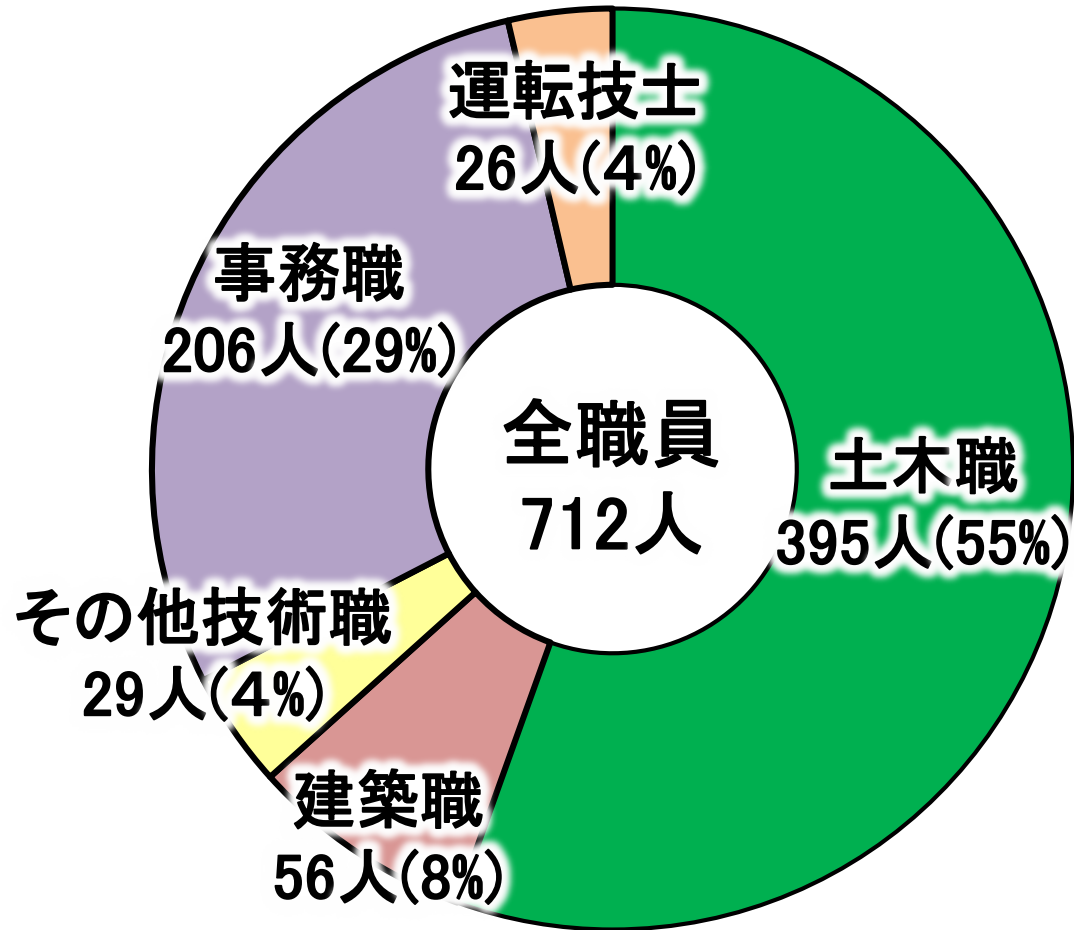
審査指導監

※上記は盛岡広域振興局の例です。実際の部局は広域振興局ごとに異なります。

○ 県土整備部  
単独行政機関

● 部門ごとのセンター

# 県土整備部の職員構成



勤務地		職員数	割合
本 庁		188人	26%
広域 振興局	盛 岡	87	12
	県 南	162	23
	沿 岸	175	25
	県 北	63	9
流域下水道事務所 花巻空港事務所		37	5
合 計		712人	100%

他都県からの応援職員3人を含みます



# 県土整備部の業務紹介

## 県土整備部

道路や橋・河川・港湾・公園・下水道などを作ったり、直したりする仕事です。また県営住宅を建て、住み良いまちづくりを進めています。

■一般行政／一般事務

■総合土木

■建築

■機械

■電気



# 県土整備部の重点施策

## (2) 重点施策

### 1 東日本大震災津波からの復旧・復興

- ・徹底した工程管理と関係機関との連携のもと、事業の進捗状況を地元の方々に丁寧に説明しながら一日も早い完成に向けて整備を推進





# 県土整備部の重点施策

## 2 防災・減災、国土強靱化のための5か年加速化対策等の推進

- ・平成28年台風第10号、令和元年台風第19号で被災した施設の早期復旧と改良工事の推進
- ・流域治水プロジェクトの推進、老朽化対策の推進





# 県土整備部の重点施策

## 3 快適で豊かな暮らしを支える生活環境の整備

- ・ 快適に暮らせる良質で環境に配慮した居住環境づくり／安心して移住し、活躍できる環境の整備
- ・ 自然と調和した衛生的で快適な生活環境の保全
- ・ 快適で魅力あるまちづくりの推進

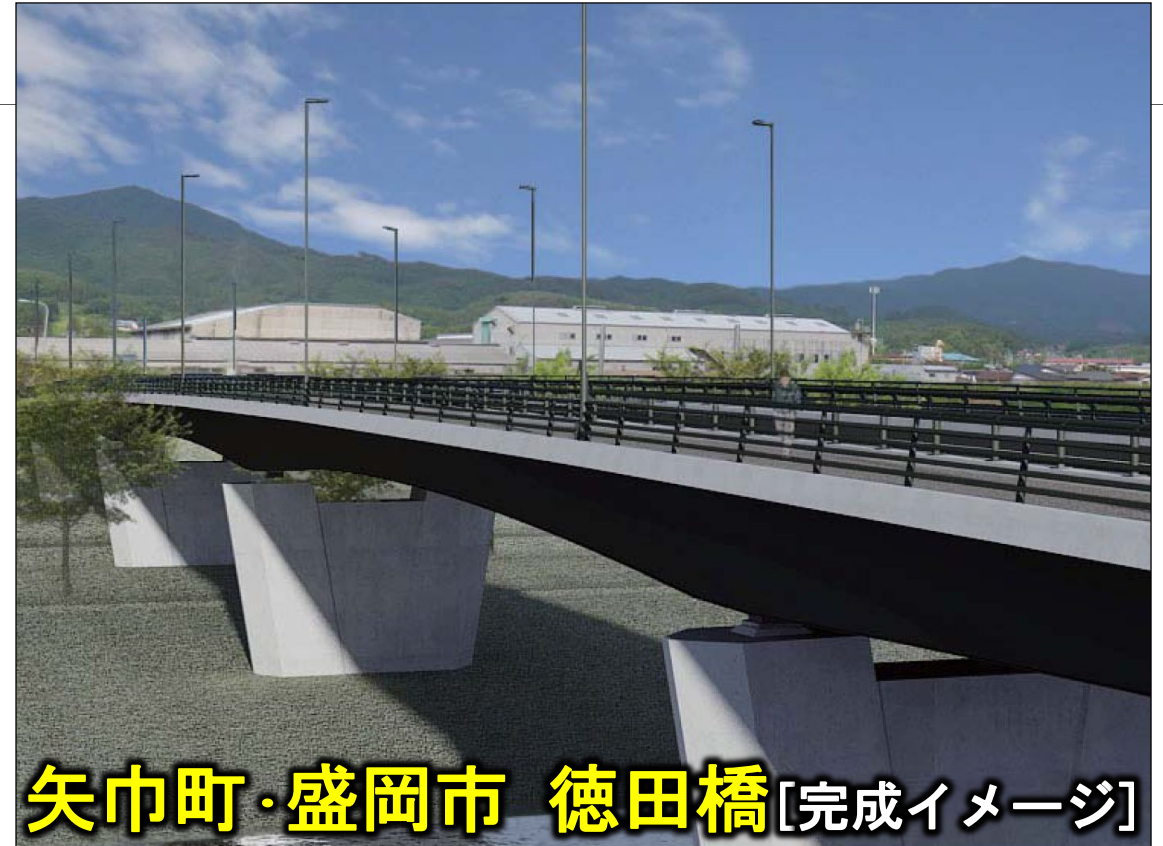




# 県土整備部の重点施策

## 4 安全・安心を支える社会資本の整備

- ・ 災害に強い道路ネットワークの構築
- ・ ハード・ソフト施策を組み合わせた防災・減災対策の推進
- ・ 日常生活を支える安全な道づくりの推進





# 県土整備部の重点施策

## 5 産業や観光振興の基盤となる社会資本の整備

- ・ 産業振興や交流を支える道路整備
- ・ 港湾の整備と利活用の促進
- ・ いわて花巻空港の機能拡充と利活用の促進



# 県土整備部の重点施策

## 6 生活を支える社会資本の良好な維持管理

- ・ 社会資本の適切な維持管理等の推進
- ・ 建設業の技術力・生産性の向上、担い手の育成・確保





## 農 林 水 産 部

農業や林業、水産業が盛んになるよう、生産加工、流通の指導などを行っています。また、農林水産物のPRや農地や漁港の整備、森林の保全などに取り組んでいます。

■一般行政／一般事務 ■農学 ■畜産  
■林学／林業 ■水産 ■総合土木

# 農林水産部の組織

農林水産企画室

農業振興課

農産園芸課

森林整備課

漁港漁村課

団体指導課

農業普及技術課

畜産課

森林保全課

競馬改革推進室

流通課

農村計画課

農村建設課

林業振興課

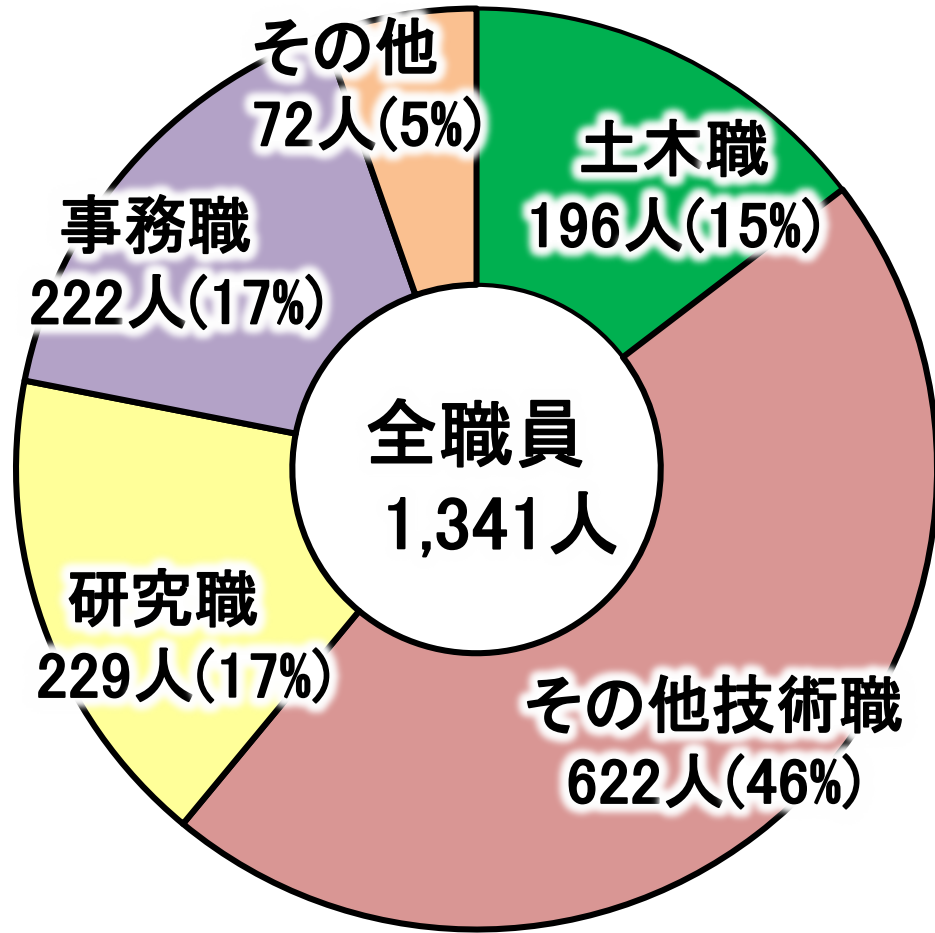
水産振興課

全国植樹祭推進室

農林水産部は岩手県の中で最も人数が多い部局！  
他にも独立して、農業研究センターや、家畜保健衛生所、  
生物工学研究所、県立農業大学校、水産技術センター、  
林業技術センターなどの専門施設にも県職員が勤務しています。



# 農林水産部の職員構成



勤務地		職員数	割合
本 庁		330人	25%
広域 振興局	盛 岡	66	5
	県 南	197	15
	沿 岸	140	10
	県 北	92	7
その他（試験研究 機関等）		516	38
合 計		1,341人	100%

# 広域振興局と 主な行政機関

## 農林水産部

(農業土木)

9の

出先事務所が  
あります

(内陸部に集中！)



## 広域振興局の組織

経営企画部

県税部

保健福祉環境部

農政部

林務部

土木部

審査指導監

※上記は盛岡広域振興局の例です。実際の部局は広域振興局ごとに異なります。

● 広域振興局本局

● 部門ごとのセンター

# 広域振興局と 主な行政機関

## 農林水産部 (水産土木)

4の  
出先事務所が  
あります  
(沿岸部に集中！)



## 広域振興局の組織

経営企画部

県税部

保健福祉環境部

農政部

林務部

土木部

審査指導監

水産部

● 部門ごとのセンター

# 農林水産部（農業土木分野）の主な業務

## 現地機関（現場）のイメージ

- 農村地域の営農効率化を図り工事を発注

監督業務を実施

⇒ 田の大区画化工事（ほ場整備）

⇒ 農業用の用水路・排水路の整備

⇒ 農業用道路の整備

⇒ 既存施設の維持管理工事（補修工事）など

- 工事に係る設計業務の発注・監督業務
- 地元説明会や営農に係る勉強会の実施
- 農業農村事業の広報活動

本庁では、設計・工事の技術指導や、工事に係る予算経理事務など、技術職の仕事は、現場だけでなく、本庁での仕事も多々あります！

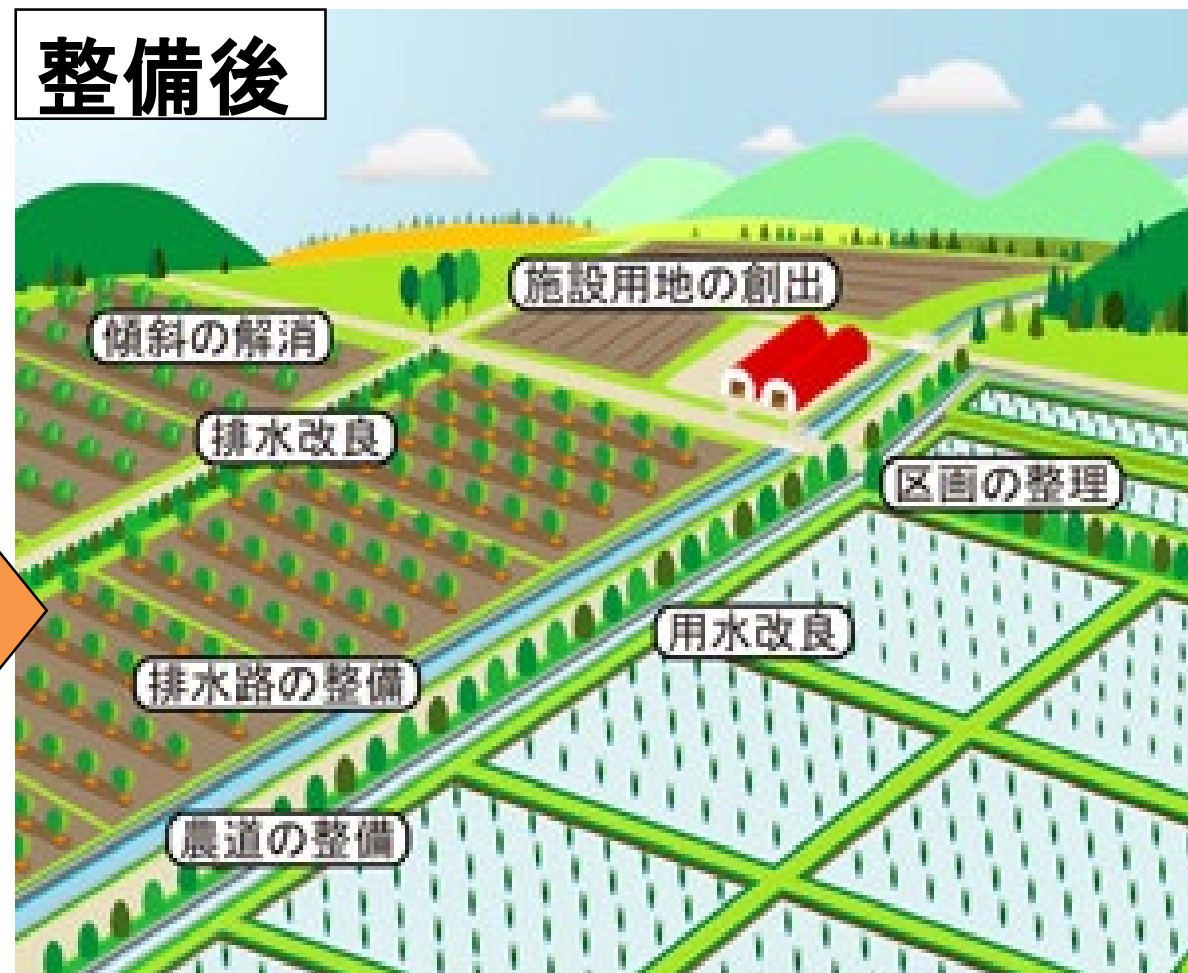




## 整備前



## 整備後



水田で必要な農業用水を確保するためのダムや堰の建設、営農条件を改善するための水田、畑の整備、農産物などを運搬するための農業用道路（橋梁）の整備、農村の環境整備を行います。





ほ場整備工事



農業用水路布設工事



農道橋梁の架橋工事

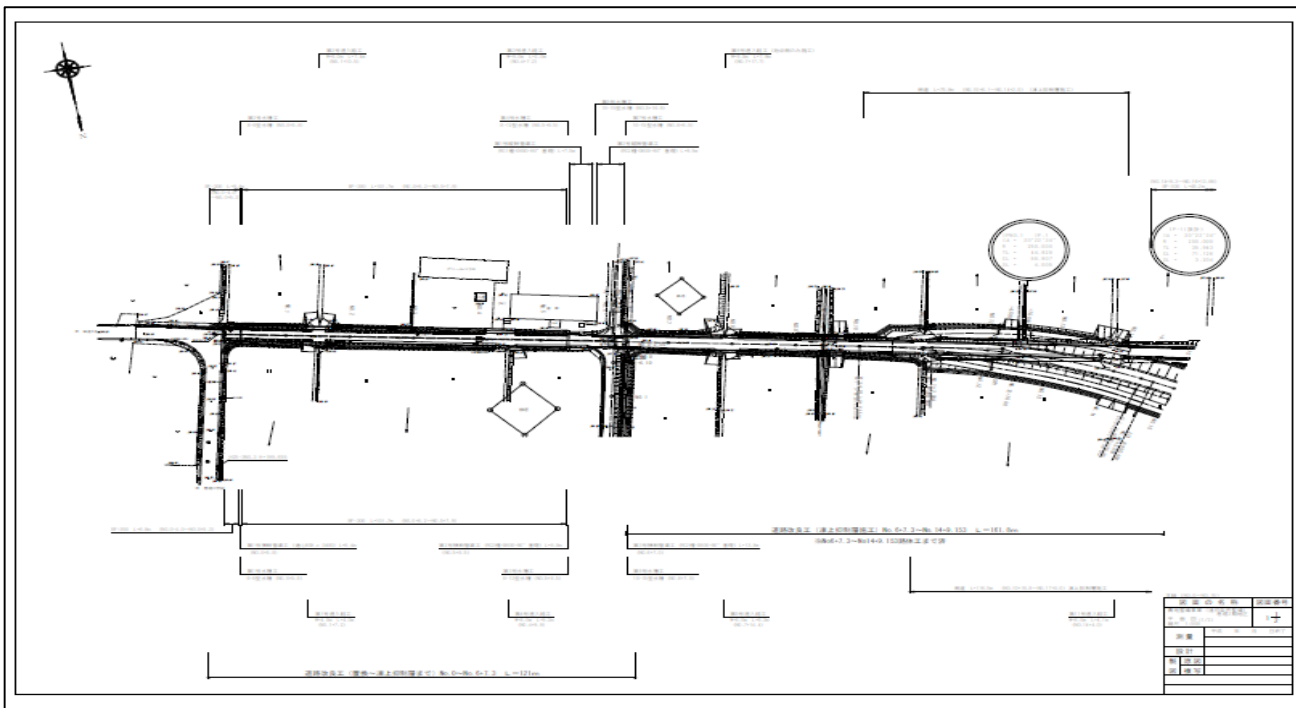


水利施設の維持管理工事（揚水機場）



# 測量設計業務の監督員（打合せや現地調査）

⇒工事のための図面や積算に係る数量計算書作成を業者へ依頼し、施工方針を協議



元設計数量総括表

事業区分：土地改良土木  
工事区分：土地改良土木(農道)

工種	種別	細別	規格	単位	元数量		変更出来高		数量の差	変更設計数量	備考
					計算数量	設計数量	元設計数量との差	変更設計数量との差			
土工				㎡	1	1					
	埋戻土			㎡	1	1					
		橋本製鉄		㎡	17.8	17					
		埋戻(橋本)		㎡	723.0	723					
橋本工				㎡	1	1					
		埋戻橋本		㎡	943.8	944					
		埋戻橋本		㎡	19.0	19					
		埋戻橋本		㎡	104.0	104					
		埋戻橋本		㎡	287.0	287					
		埋戻橋本		㎡	1	1					

工事をする現場を地域住民と現地確認し、施工方針を協議。  
 コンサル業者は協議案を基に工事の施工のための図面作成、  
 数量の作成を行い、監督員と検討しながら成果品を作成





地元の小学生向けに農業施設見学の野外授業の実施



広報活動の一環でライスアートの田



農業農村分野への地元理解を深め、整備事業に関心を持ってもらうため、土地改良区や市町村と連携して学校授業やイベントなどもあります。





# 私が岩手県を選んだ理由（新採用職員の声）

- 学んだ知識を活かせる
- 岩手県に居たい（県内異動楽しそう！）
- 幅広い分野・未知の領域の仕事を色々経験してみたい





# 東日本大震災津波からの復旧・復興（水産土木）

宮古市田老漁港



釜石市釜石漁港



大槌町大槌漁港海岸



山田町山田漁港海岸





# 東日本大震災津波からの復旧・復興（水産土木）

大船渡市大船渡漁港海岸



日本初 海底設置型フラップゲート整備状況

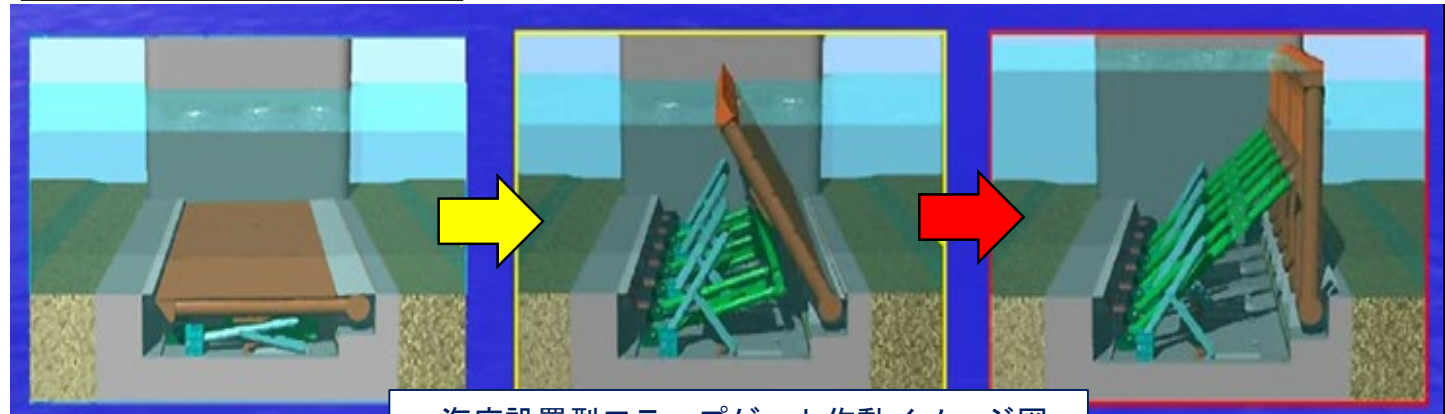


1800 t 吊起重機船での据付状況  
1400 t 函体



海底設置型フラップゲート浮上試験

ステップ①:常時(格納時)



海底設置型フラップゲート作動イメージ図



# 農林水産部（水産土木分野）の主な業務、重点施策

## （１）「働きやすい漁業地域づくり」の推進～水産物の安定供給を支える基盤整備～

漁業生産の効率化・就労環境の改善を図るため、大型漁船に対応した大水深岸壁、浮棧橋、荷揚げクレーン、屋根付き岸壁等の整備に取り組みます



大水深岸壁整備予定地（大船渡市大船渡漁港）



大水深岸壁イメージ図（大船渡市大船渡漁港）



クレーン（釜石市箱崎漁港）



クレーン（宮古市音部漁港）



屋根付き岸壁（釜石市小白浜漁港）



防風柵（陸前高田市広田漁港）



# 農林水産部（水産土木分野）の主な業務、重点施策

## （１）「働きやすい漁業地域づくり」の推進～水産物の安定供給を支える基盤整備～

水産資源の回復・増大を図るため、アワビ等の生息場となる藻場造成やヤリイカ等の産卵場となる魚礁などを整備するとともに、ブルーカーボンの増大に貢献する藻場再生に取り組みます



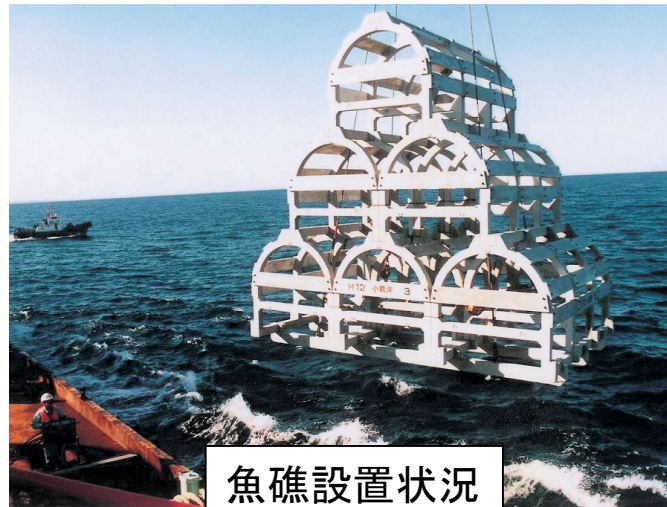
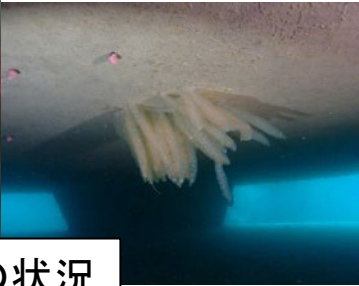
磯焼けの状況



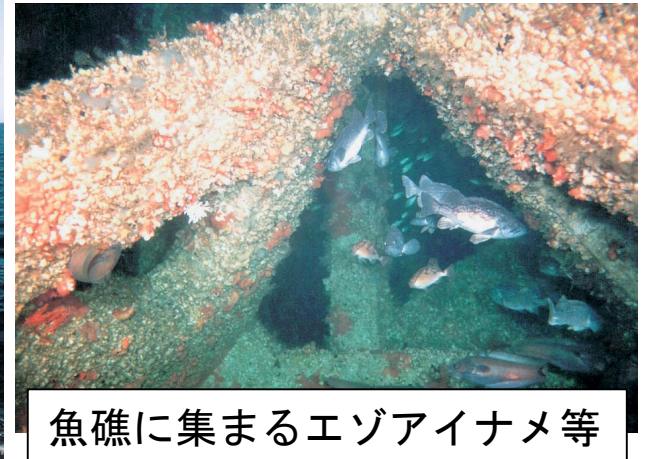
藻場の再生（ウニの間引き・ブロック投入）



ヤリイカ産卵試験礁の状況



魚礁設置状況



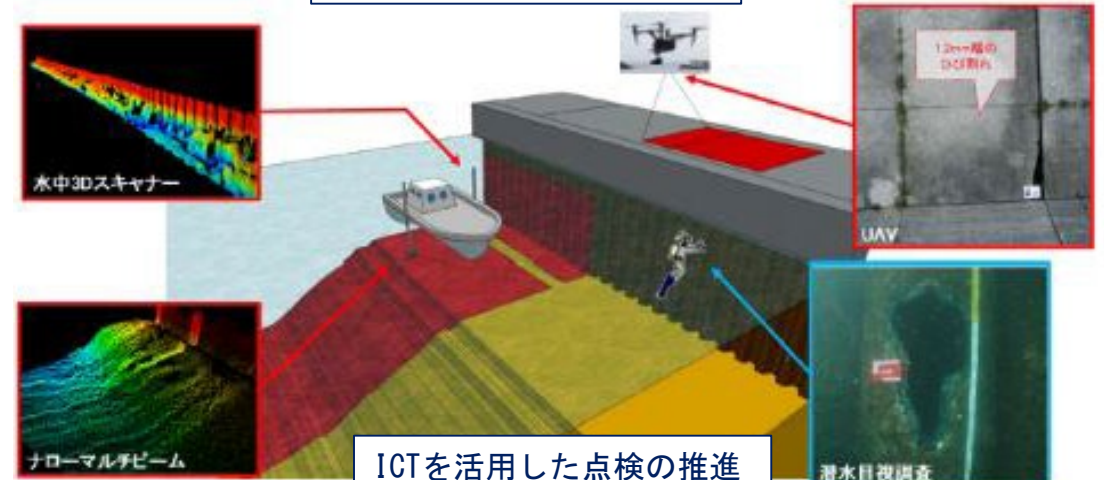
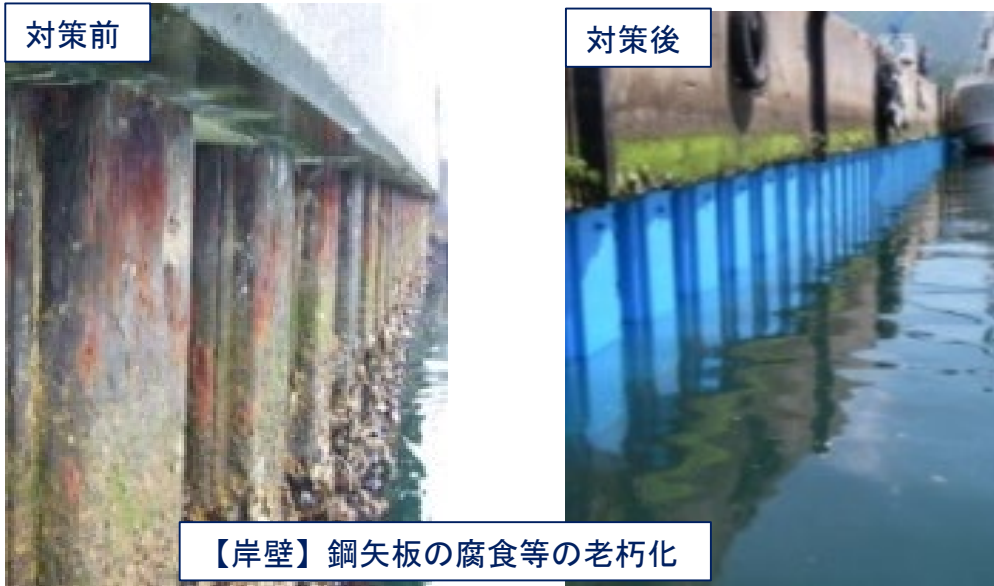
魚礁に集まるエゾアイナメ等



# 農林水産部（水産土木分野）の主な業務、重点施策

## （1）「働きやすい漁業地域づくり」の推進～水産物の安定供給を支える基盤整備～

漁港機能の維持・保全を図るため、ドローン等の新技術を活用しながら、保全工事や定期的な点検等による漁港施設の長寿命化に取り組めます





# 農林水産部（水産土木分野）の主な業務、重点施策

## （2）「災害に強い漁業地域づくり」の推進～安全で安心な漁業活動を支える基盤整備～

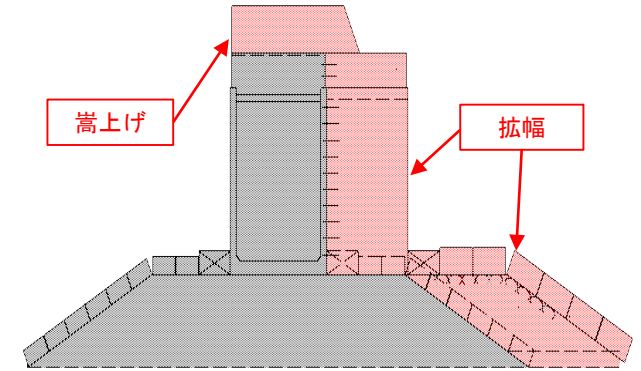
漁港の防災・減災機能の強化を図るため、高波・地震・津波に備えた防波堤等の嵩上げや拡幅、消波ブロックの設置などに取り組めます



越波状況



防波堤改良状況



防波堤改良イメージ図



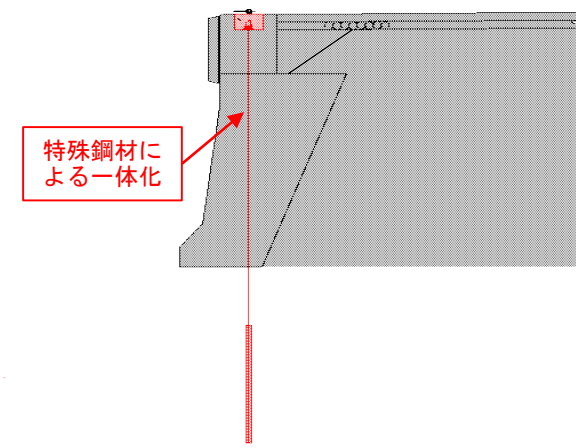
整備前



整備中



完成後



岸壁耐震改良イメージ図



# 農林水産部（水産土木分野）の主な業務、重点施策

## （2）「災害に強い漁業地域づくり」の推進～安全で安心な漁業活動を支える基盤整備～

漁業地域の更なる防災力向上を図るため、津波避難施設等の整備に加え、漁船避難ルールづくりや業務継続計画の策定などに取り組みます

