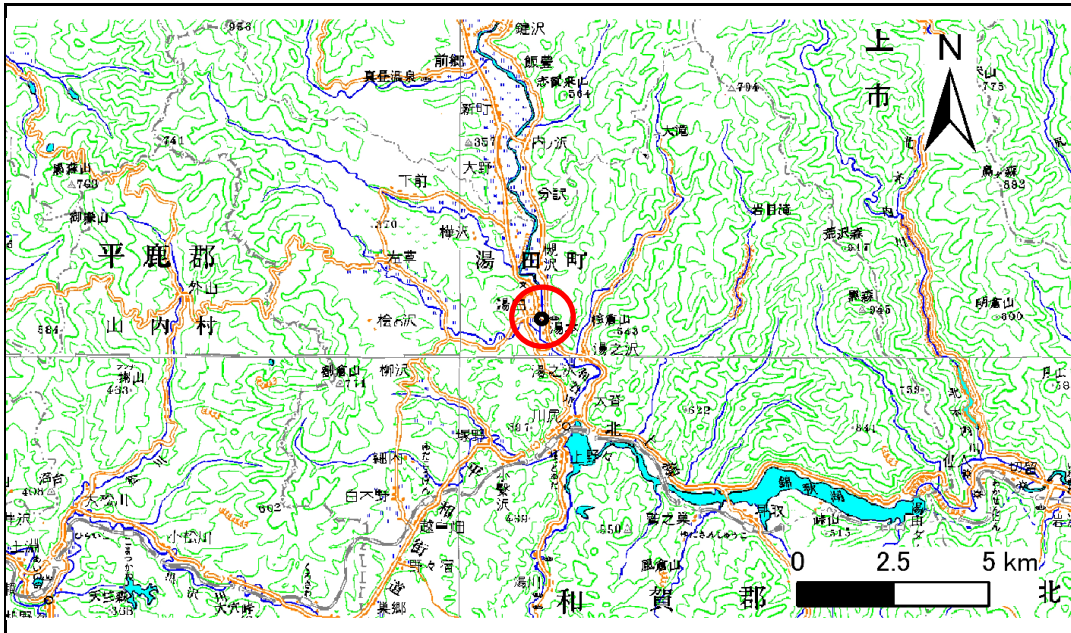


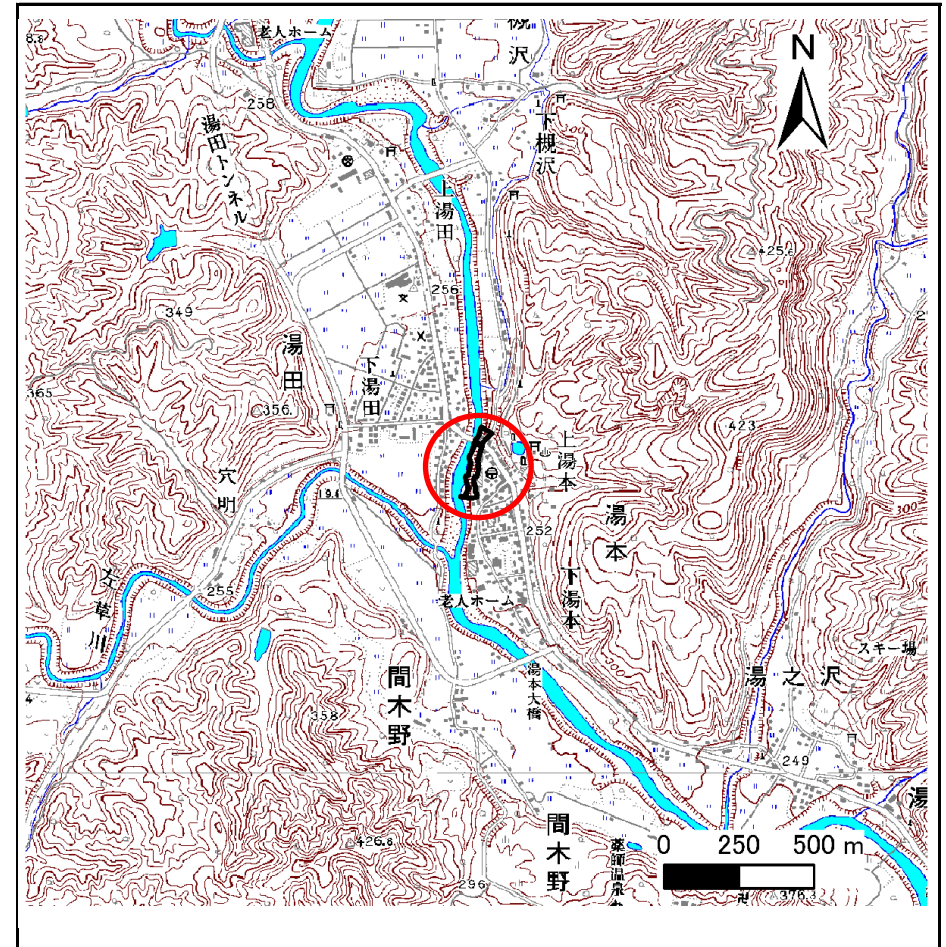
土砂災害防止に関する基礎調査(急傾斜地の崩壊)

表紙 概況、位置図

自然現象の種類	急傾斜地の崩壊
箇所番号	120D1002
箇所名	上湯本3
所在地	和賀郡西和賀町湯本29地割
調査機関	岩手県南広域振興局土木部北上土木センター



位置図(S=1:200,000)



概況図(S=1:25,000)

急傾斜地の崩壊区域調書

様式3-1 危害のおそれのある土地、著しい危害のおそれのある土地の設定図

調査年度

平成22年度

急傾斜地の位置

箇所番号

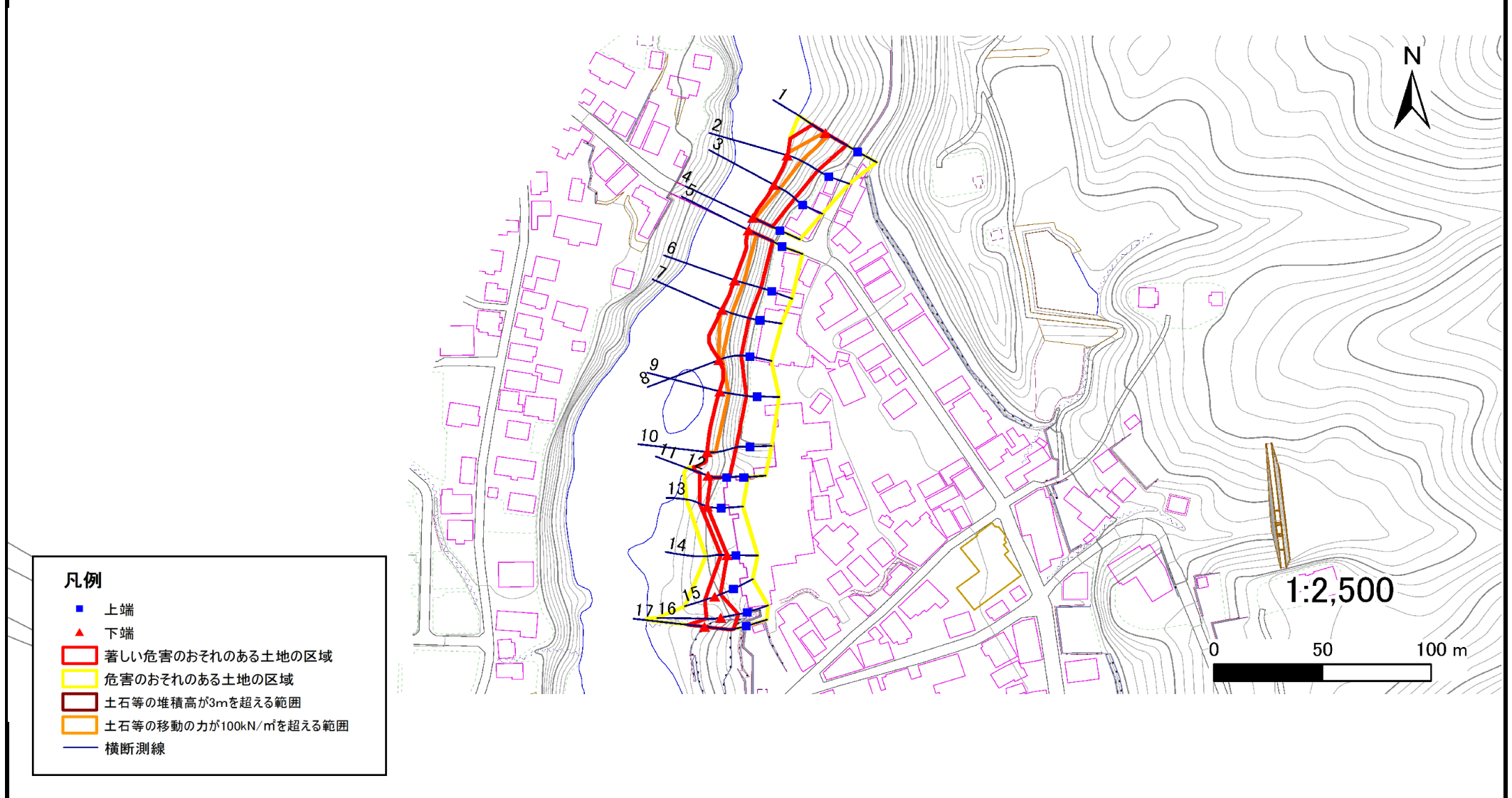
120D1002

箇所名

上湯本3

所在地

和賀郡西和賀町湯本29地割



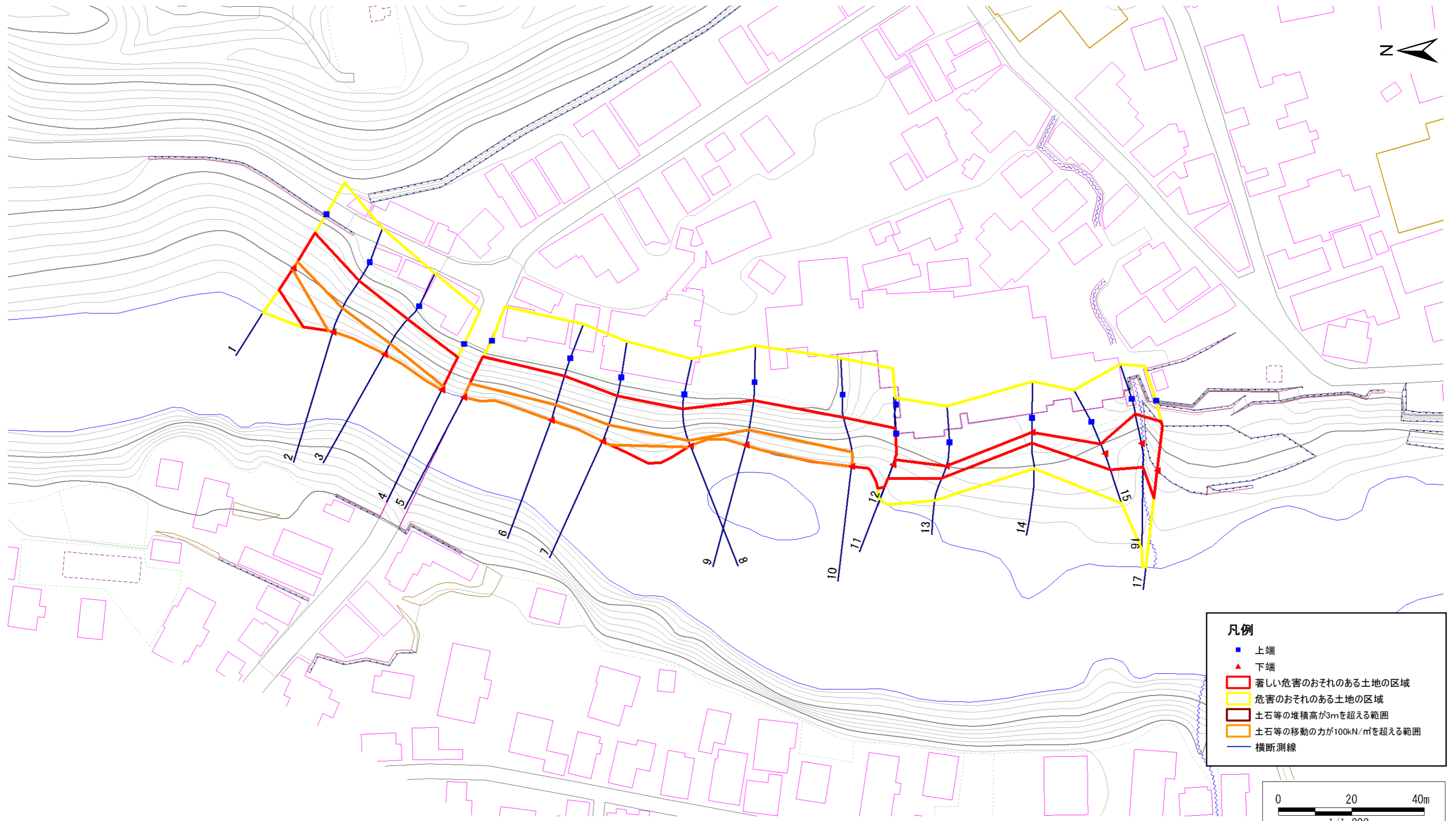
急傾斜地の崩壊区域調書

様式3-1 危害のおそれのある土地、著しい危害のおそれのある土地の設定図

調査年度

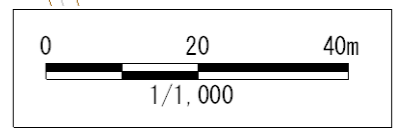
平成22年度

急傾斜地の位置	箇所番号	120D1002	箇所名	上湯本3	所在地	和賀郡西和賀町湯本29地割
---------	------	----------	-----	------	-----	---------------



凡例

- 上端
- ▲ 下端
- 著しい危害のおそれのある土地の区域
- 危害のおそれのある土地の区域
- 土石等の堆積高が3mを超える範囲
- 土石等の移動の力が100kN/m²を超える範囲
- 横断測線



急傾斜地の崩壊区域調書

様式3-2 建築物に作用すると想定される衝撃に関する事項(1/2)

調査年度 平成22年度

急傾斜地の位置		120D1002			箇所名		上湯本3		所在地		和賀郡西和賀町湯本29地割					
横断 測線 番号	急傾斜地の下端に隣接する土地								急傾斜地内							
	土石等の移動の高さと力の大きさ				土石等の堆積高さと力の大きさ				土石等の移動の高さと力の大きさ				土石等の堆積高さと力の大きさ			
	区分	高さ (m)	下端からの距離 (m)	力の大きさ (kN/m ²)	区分	下端からの水平 距離(m)	高さ (m)	力の大きさ (kN/m ²)	区分	高さ (m)	上端からの比高 (m)	力の大きさ (kN/m ²)	区分	上端からの比高 (m)	高さ (m)	力の大きさ (kN/m ²)
1	100kN/m ² を超える	1.00	0.00 ~ 0.41	106.93	3mを超える	- ~ -	-	-	100kN/m ² を超える	1.00	12.62 ~ 14.34	106.93	3mを超える	- ~ -	-	-
	それ以外	1.00	0.41 ~ 7.10	100.00	それ以外	0.00 ~ 7.10	2.25	9.89	それ以外	1.00	5.00 ~ 12.62	100.00	それ以外	5.00 ~ 14.34	2.25	9.89
2	100kN/m ² を超える	1.00	0.00 ~ 1.22	120.89	3mを超える	- ~ -	-	-	100kN/m ² を超える	1.00	12.60 ~ 18.66	120.89	3mを超える	- ~ -	-	-
	それ以外	1.00	1.22 ~ 7.91	100.00	それ以外	0.00 ~ 7.91	2.48	10.91	それ以外	1.00	5.00 ~ 12.60	100.00	それ以外	5.00 ~ 18.66	2.48	10.91
3	100kN/m ² を超える	1.00	0.00 ~ 0.76	112.78	3mを超える	- ~ -	-	-	100kN/m ² を超える	1.00	13.58 ~ 17.08	112.78	3mを超える	- ~ -	-	-
	それ以外	1.00	0.76 ~ 7.44	100.00	それ以外	0.00 ~ 7.44	2.69	11.84	それ以外	1.00	5.00 ~ 13.58	100.00	それ以外	5.00 ~ 17.08	2.69	11.84
4	100kN/m ² を超える	1.00	0.00 ~ 0.25	104.16	3mを超える	- ~ -	-	-	100kN/m ² を超える	1.00	15.83 ~ 17.12	104.16	3mを超える	- ~ -	-	-
	それ以外	1.00	0.25 ~ 6.93	100.00	それ以外	0.00 ~ 6.93	2.87	12.64	それ以外	1.00	5.00 ~ 15.83	100.00	それ以外	5.00 ~ 17.12	2.87	12.64
5	100kN/m ² を超える	1.00	0.00 ~ 0.89	115.06	3mを超える	- ~ -	-	-	100kN/m ² を超える	1.00	13.21 ~ 17.30	115.06	3mを超える	- ~ -	-	-
	それ以外	1.00	0.89 ~ 7.57	100.00	それ以外	0.00 ~ 7.57	2.64	11.62	それ以外	1.00	5.00 ~ 13.21	100.00	それ以外	5.00 ~ 17.30	2.64	11.62
6	100kN/m ² を超える	1.00	0.00 ~ 0.93	115.83	3mを超える	- ~ -	-	-	100kN/m ² を超える	1.00	13.02 ~ 17.30	115.83	3mを超える	- ~ -	-	-
	それ以外	1.00	0.93 ~ 7.62	100.00	それ以外	0.00 ~ 7.62	2.61	11.49	それ以外	1.00	5.00 ~ 13.02	100.00	それ以外	5.00 ~ 17.30	2.61	11.49
7	100kN/m ² を超える	1.00	0.00 ~ 0.99	116.90	3mを超える	- ~ -	-	-	100kN/m ² を超える	1.00	12.94 ~ 17.54	116.90	3mを超える	- ~ -	-	-
	それ以外	1.00	0.99 ~ 7.68	100.00	それ以外	0.00 ~ 7.68	2.60	11.43	それ以外	1.00	5.00 ~ 12.94	100.00	それ以外	5.00 ~ 17.54	2.60	11.43
8	100kN/m ² を超える	1.00	0.00 ~ 0.35	105.85	3mを超える	- ~ -	-	-	100kN/m ² を超える	1.00	15.87 ~ 17.72	105.85	3mを超える	- ~ -	-	-
	それ以外	1.00	0.35 ~ 7.04	100.00	それ以外	0.00 ~ 7.04	2.87	12.65	それ以外	1.00	5.00 ~ 15.87	100.00	それ以外	5.00 ~ 17.72	2.87	12.65
9	100kN/m ² を超える	1.00	0.00 ~ 0.90	115.26	3mを超える	- ~ -	-	-	100kN/m ² を超える	1.00	13.17 ~ 17.32	115.26	3mを超える	- ~ -	-	-
	それ以外	1.00	0.90 ~ 7.58	100.00	それ以外	0.00 ~ 7.58	2.64	11.60	それ以外	1.00	5.00 ~ 13.17	100.00	それ以外	5.00 ~ 17.32	2.64	11.60
10	100kN/m ² を超える	1.00	0.00 ~ 0.68	111.43	3mを超える	- ~ -	-	-	100kN/m ² を超える	1.00	12.75 ~ 15.87	111.43	3mを超える	- ~ -	-	-
	それ以外	1.00	0.68 ~ 7.36	100.00	それ以外	0.00 ~ 7.36	2.40	10.54	それ以外	1.00	5.00 ~ 12.75	100.00	それ以外	5.00 ~ 15.87	2.40	10.54
11	100kN/m ² を超える	-	- ~ -	-	3mを超える	- ~ -	-	-	100kN/m ² を超える	-	- ~ -	-	3mを超える	- ~ -	-	-
	それ以外	1.00	0.00 ~ 6.66	99.65	それ以外	0.00 ~ 6.66	2.18	9.59	それ以外	1.00	5.00 ~ 12.80	99.65	それ以外	5.00 ~ 12.80	2.18	9.59
12	100kN/m ² を超える	-	- ~ -	-	3mを超える	- ~ -	-	-	100kN/m ² を超える	-	- ~ -	-	3mを超える	- ~ -	-	-
	それ以外	1.00	0.00 ~ 4.05	59.53	それ以外	0.00 ~ 0.00	1.69	7.43	それ以外	1.00	5.00 ~ 6.00	59.53	それ以外	5.00 ~ 6.00	1.69	7.43
13	100kN/m ² を超える	-	- ~ -	-	3mを超える	- ~ -	-	-	100kN/m ² を超える	-	- ~ -	-	3mを超える	- ~ -	-	-
	それ以外	1.00	0.00 ~ 3.59	52.93	それ以外	0.00 ~ 0.00	1.76	7.73	それ以外	1.00	5.00 ~ 5.00	52.93	それ以外	5.00 ~ 5.00	1.76	7.73
14	100kN/m ² を超える	-	- ~ -	-	3mを超える	- ~ -	-	-	100kN/m ² を超える	-	- ~ -	-	3mを超える	- ~ -	-	-
	それ以外	1.00	0.00 ~ 2.89	43.45	それ以外	0.00 ~ 2.89	2.17	9.54	それ以外	1.00	5.00 ~ 5.00	43.45	それ以外	5.00 ~ 5.00	2.17	9.54
15	100kN/m ² を超える	-	- ~ -	-	3mを超える	- ~ -	-	-	100kN/m ² を超える	-	- ~ -	-	3mを超える	- ~ -	-	-
	それ以外	1.00	0.00 ~ 4.75	69.64	それ以外	0.00 ~ 0.00	1.76	7.77	それ以外	1.00	5.00 ~ 7.20	69.64	それ以外	5.00 ~ 7.20	1.76	7.77

急傾斜地の崩壊区域調書

様式3-2 建築物に作用すると想定される衝撃に関する事項(2/2)

調査年度 平成22年度

急傾斜地の位置		120D1002				箇所名		上湯本3		所在地		和賀郡西和賀町湯本29地割				
横断 測線 番号	急傾斜地の下端に隣接する土地								急傾斜地内							
	土石等の移動の高さと力の大きさ				土石等の堆積高さと力の大きさ				土石等の移動の高さと力の大きさ				土石等の堆積高さと力の大きさ			
	区分	高さ (m)	下端からの距離 (m)	力の大きさ (kN/m ²)	区分	下端からの水平 距離(m)	高さ (m)	力の大きさ (kN/m ²)	区分	高さ (m)	上端からの比高 (m)	力の大きさ (kN/m ²)	区分	上端からの比高 (m)	高さ (m)	力の大きさ (kN/m ²)
16	100kN/m ² を超える	-	- ~ -	-	3mを超える	- ~ -	-	-	100kN/m ² を超える	-	- ~ -	-	3mを超える	- ~ -	-	-
	それ以外	1.00	0.00 ~ 6.59	98.45	それ以外	0.00 ~ 6.59	2.60	11.42	それ以外	1.00	5.00 ~ 14.61	98.45	それ以外	5.00 ~ 14.61	2.60	11.42
17	100kN/m ² を超える	1.00	0.00 ~ 0.84	114.22	3mを超える	- ~ -	-	-	100kN/m ² を超える	1.00	12.61 ~ 16.42	114.22	3mを超える	- ~ -	-	-
	それ以外	1.00	0.84 ~ 7.52	100.00	それ以外	0.00 ~ 7.52	2.46	10.81	それ以外	1.00	5.00 ~ 12.61	100.00	それ以外	5.00 ~ 16.42	2.46	10.81
	100kN/m ² を超える		~		3mを超える	~			100kN/m ² を超える		~		3mを超える	~		
	それ以外		~		それ以外	~			それ以外		~		それ以外	~		
	100kN/m ² を超える		~		3mを超える	~			100kN/m ² を超える		~		3mを超える	~		
	それ以外		~		それ以外	~			それ以外		~		それ以外	~		
	100kN/m ² を超える		~		3mを超える	~			100kN/m ² を超える		~		3mを超える	~		
	それ以外		~		それ以外	~			それ以外		~		それ以外	~		
	100kN/m ² を超える		~		3mを超える	~			100kN/m ² を超える		~		3mを超える	~		
	それ以外		~		それ以外	~			それ以外		~		それ以外	~		
	100kN/m ² を超える		~		3mを超える	~			100kN/m ² を超える		~		3mを超える	~		
	それ以外		~		それ以外	~			それ以外		~		それ以外	~		
	100kN/m ² を超える		~		3mを超える	~			100kN/m ² を超える		~		3mを超える	~		
	それ以外		~		それ以外	~			それ以外		~		それ以外	~		
	100kN/m ² を超える		~		3mを超える	~			100kN/m ² を超える		~		3mを超える	~		
	それ以外		~		それ以外	~			それ以外		~		それ以外	~		
	100kN/m ² を超える		~		3mを超える	~			100kN/m ² を超える		~		3mを超える	~		
	それ以外		~		それ以外	~			それ以外		~		それ以外	~		
	100kN/m ² を超える		~		3mを超える	~			100kN/m ² を超える		~		3mを超える	~		
	それ以外		~		それ以外	~			それ以外		~		それ以外	~		