

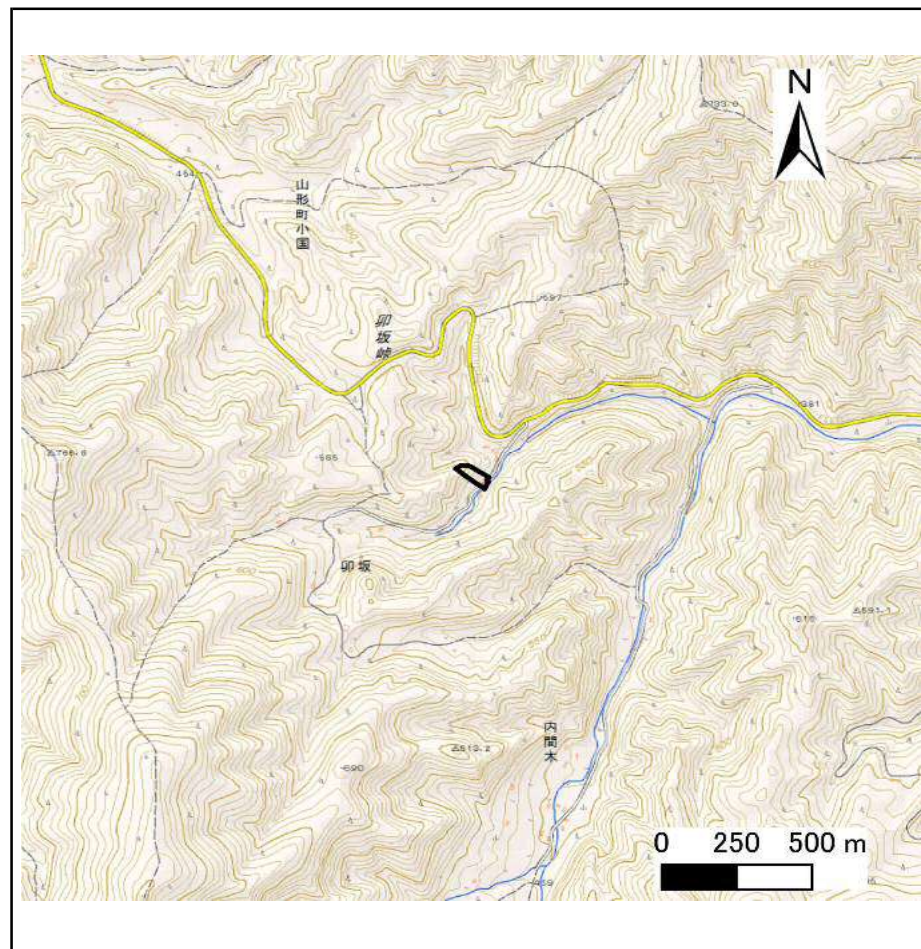
土砂災害防止に関する基礎調査(急傾斜地の崩壊)

表紙 概況、位置図

自然現象の種類	急傾斜地の崩壊
箇所番号	041B1004
箇所名	卯坂
所在地	久慈市山形町小国第16地割
調査機関	県北広域振興局土木部



位置図(S=1:200,000)



概況図(S=1:25,000)

国土地理院の数値地図200000地図画像『八戸』及び数値地図25000地図画像『陸中関』、『安家森』、『岩瀬張』、『端神』を掲載

急傾斜地の崩壊区域調査

様式3-1 危害のおそれのある土地、著しい危害のおそれのある土地の設定図

調査年度

平成30年度

急傾斜地の位置

箇所番号

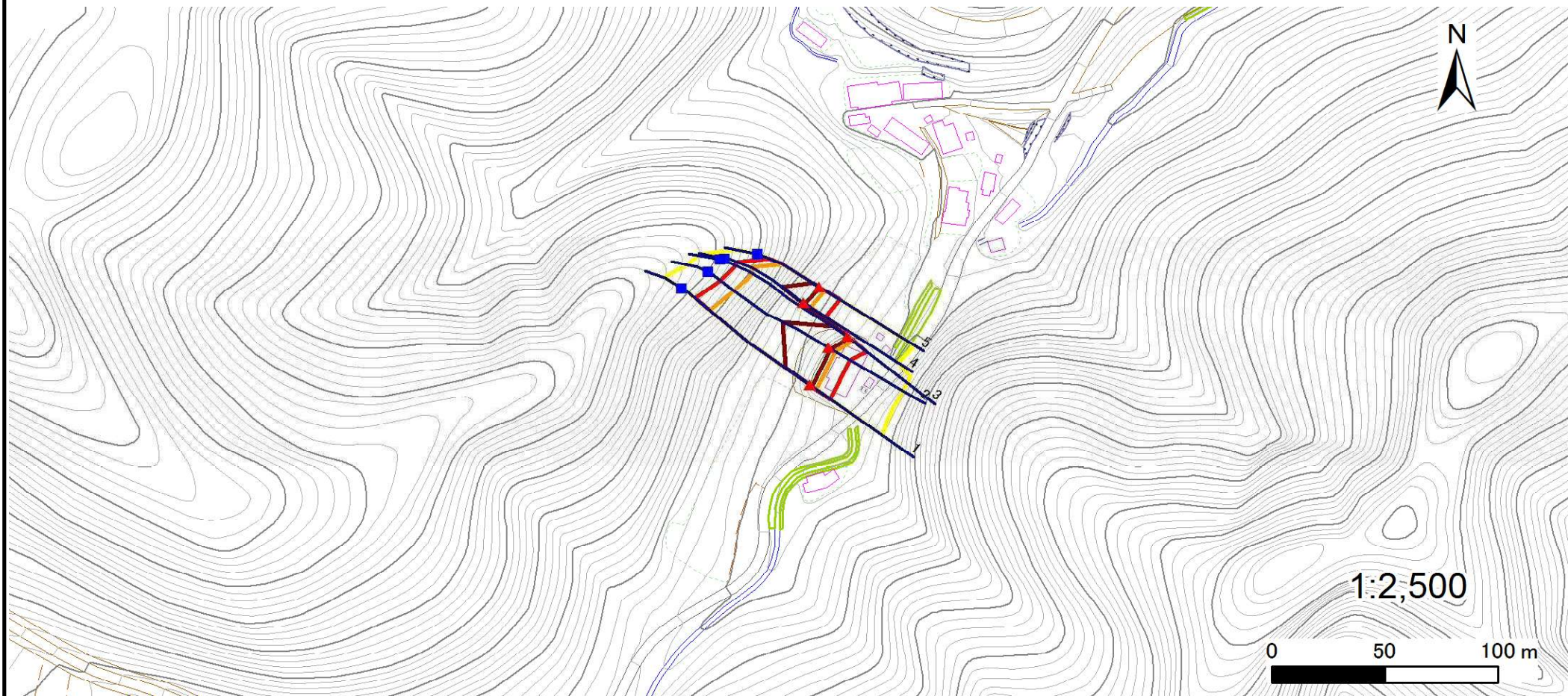
041B1004

箇所名

卯坂

所在地

久慈市山形町小国第16地割



凡例

■ 上端
▲ 下端

— 横断測線

— 危害のおそれのある土地の区域

— 著しい危害のおそれのある土地の区域

— 土石等の移動による力が100kN/m²を超える範囲

— 土石等の堆積高が3mを超える範囲

急傾斜地の崩壊区域調査

様式3-2 建築物に作用すると想定される衝撃に関する事項

調査年度

平成30年度

急傾斜地の位置		箇所番号			箇所名				所在地		久慈市山形町小国第16地割					
横断 測線 番号	急傾斜地の下端に隣接する土地								急傾斜地内							
	土石等の移動の高さと力の大きさ				土石等の堆積高さとの大きさ				土石等の移動の高さと力の大きさ				土石等の堆積高さとの大きさ			
	区分	高さ (m)	下端からの距離 (m)	力の大きさ (kN/m ²)	区分	下端からの水平 距離(m)	高さ (m)	力の大きさ (kN/m ²)	区分	高さ (m)	上端からの比高 (m)	力の大きさ (kN/m ²)	区分	上端からの比高 (m)	高さ (m)	力の大きさ (kN/m ²)
1	100kN/m ² を超える	1.00	0.00 ~ 3.20	151.21	3mを超える	0.00 ~ 1.05	3.47	18.57	100kN/m ² を超える	1.00	10.83 ~ 49.29	151.21	3mを超える	40.00 ~ 49.29	3.47	18.57
	それ以外	1.00	3.20 ~ 10.99	100.00	それ以外	1.05 ~ 10.99	3.00	16.05	それ以外	1.00	5.00 ~ 10.83	100.00	それ以外	5.00 ~ 40.00	3.00	16.05
2	100kN/m ² を超える	1.00	0.00 ~ 3.57	157.60	3mを超える	0.00 ~ 1.25	3.59	19.23	100kN/m ² を超える	1.00	10.56 ~ 47.30	157.60	3mを超える	30.00 ~ 47.30	3.59	19.23
	それ以外	1.00	3.57 ~ 11.35	100.00	それ以外	1.25 ~ 11.35	3.00	16.05	それ以外	1.00	5.00 ~ 10.56	100.00	それ以外	5.00 ~ 30.00	3.00	16.05
3	100kN/m ² を超える	1.00	0.00 ~ 3.19	151.00	3mを超える	0.00 ~ 1.05	3.48	18.60	100kN/m ² を超える	1.00	10.82 ~ 45.83	151.00	3mを超える	40.00 ~ 45.83	3.48	18.60
	それ以外	1.00	3.19 ~ 10.98	100.00	それ以外	1.05 ~ 10.98	3.00	16.05	それ以外	1.00	5.00 ~ 10.82	100.00	それ以外	5.00 ~ 40.00	3.00	16.05
4	100kN/m ² を超える	1.00	0.00 ~ 3.64	158.95	3mを超える	0.00 ~ 0.55	3.31	17.71	100kN/m ² を超える	1.00	10.73 ~ 35.53	158.95	3mを超える	25.00 ~ 35.53	3.31	17.71
	それ以外	1.00	3.64 ~ 11.43	100.00	それ以外	0.55 ~ 11.43	3.00	16.05	それ以外	1.00	5.00 ~ 10.73	100.00	それ以外	5.00 ~ 25.00	3.00	16.05
5	100kN/m ² を超える	1.00	0.00 ~ 3.22	151.44	3mを超える	0.00 ~ 0.42	3.25	17.37	100kN/m ² を超える	1.00	10.89 ~ 28.00	151.44	3mを超える	25.00 ~ 28.00	3.25	17.37
	それ以外	1.00	3.22 ~ 11.00	100.00	それ以外	0.42 ~ 11.00	3.00	16.05	それ以外	1.00	5.00 ~ 10.89	100.00	それ以外	5.00 ~ 25.00	3.00	16.05
	100kN/m ² を超える		~		3mを超える	~			100kN/m ² を超える		~		3mを超える	~		
	それ以外		~		それ以外	~			それ以外		~		それ以外	~		
	100kN/m ² を超える		~		3mを超える	~			100kN/m ² を超える		~		3mを超える	~		
	それ以外		~		それ以外	~			それ以外		~		それ以外	~		
	100kN/m ² を超える		~		3mを超える	~			100kN/m ² を超える		~		3mを超える	~		
	それ以外		~		それ以外	~			それ以外		~		それ以外	~		
	100kN/m ² を超える		~		3mを超える	~			100kN/m ² を超える		~		3mを超える	~		
	それ以外		~		それ以外	~			それ以外		~		それ以外	~		
	100kN/m ² を超える		~		3mを超える	~			100kN/m ² を超える		~		3mを超える	~		
	それ以外		~		それ以外	~			それ以外		~		それ以外	~		
	100kN/m ² を超える		~		3mを超える	~			100kN/m ² を超える		~		3mを超える	~		
	それ以外		~		それ以外	~			それ以外		~		それ以外	~		