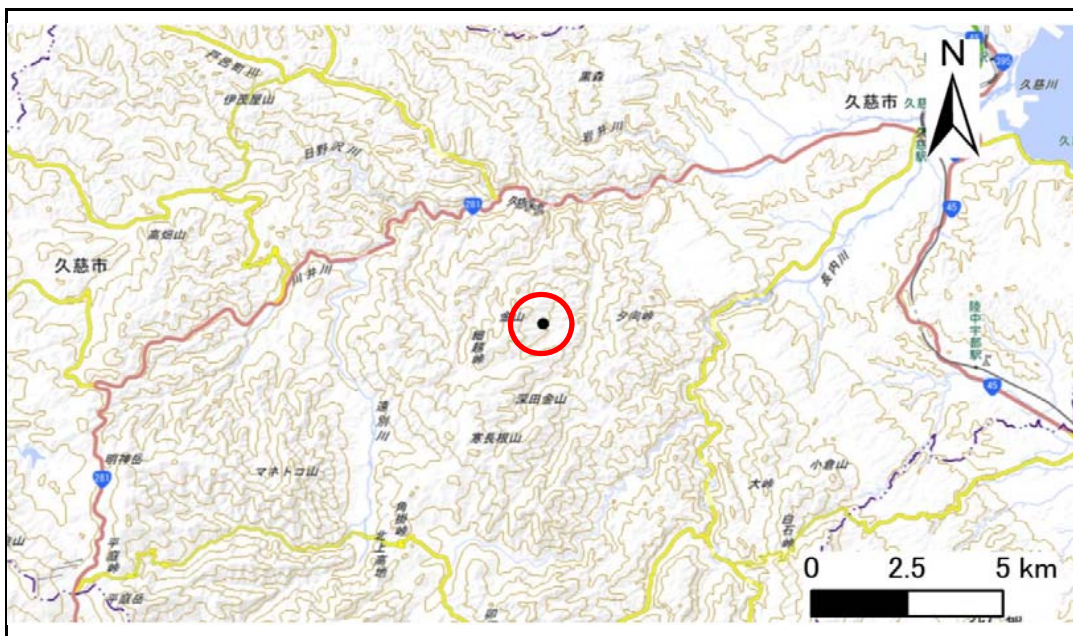


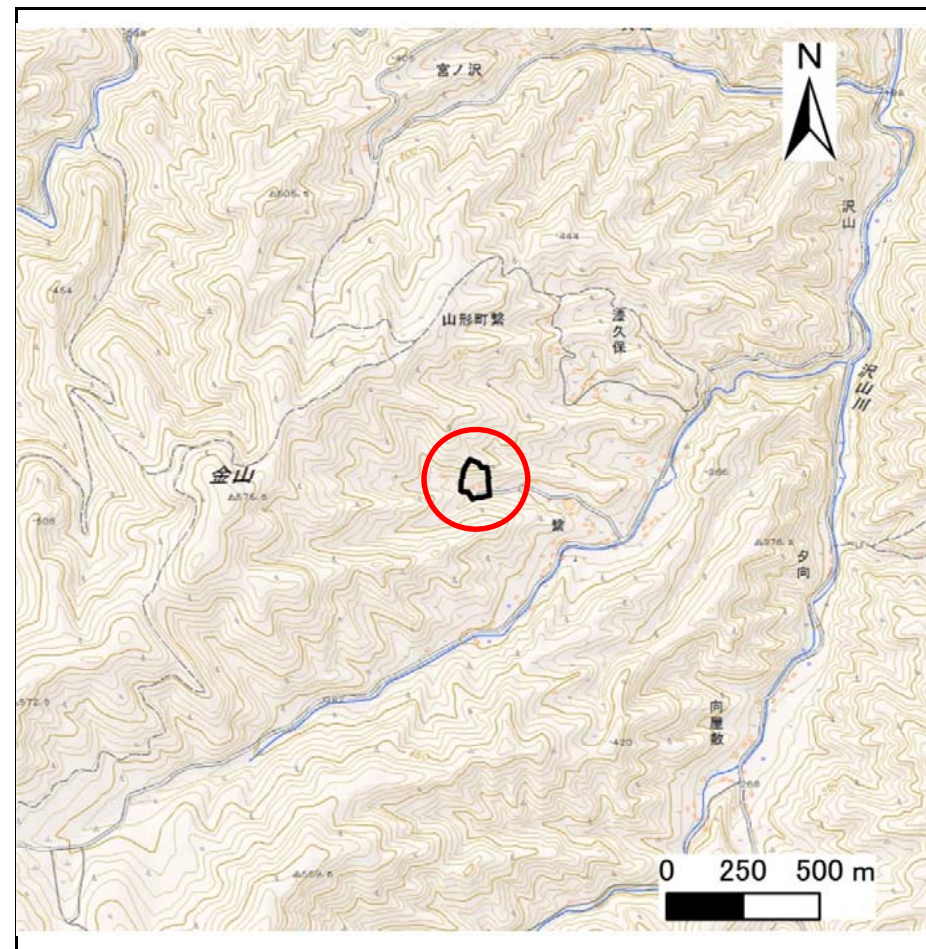
# 土砂災害防止に関する基礎調査(急傾斜地の崩壊)

表紙 概況、位置図

自然現象の種類	急傾斜地の崩壊
箇所番号	032B1012
箇所名	繋-3
所在地	久慈市山形町繋第8地割
調査機関	県北広域振興局土木部



位置図(S=1:200,000)



概況図(S=1:25,000)

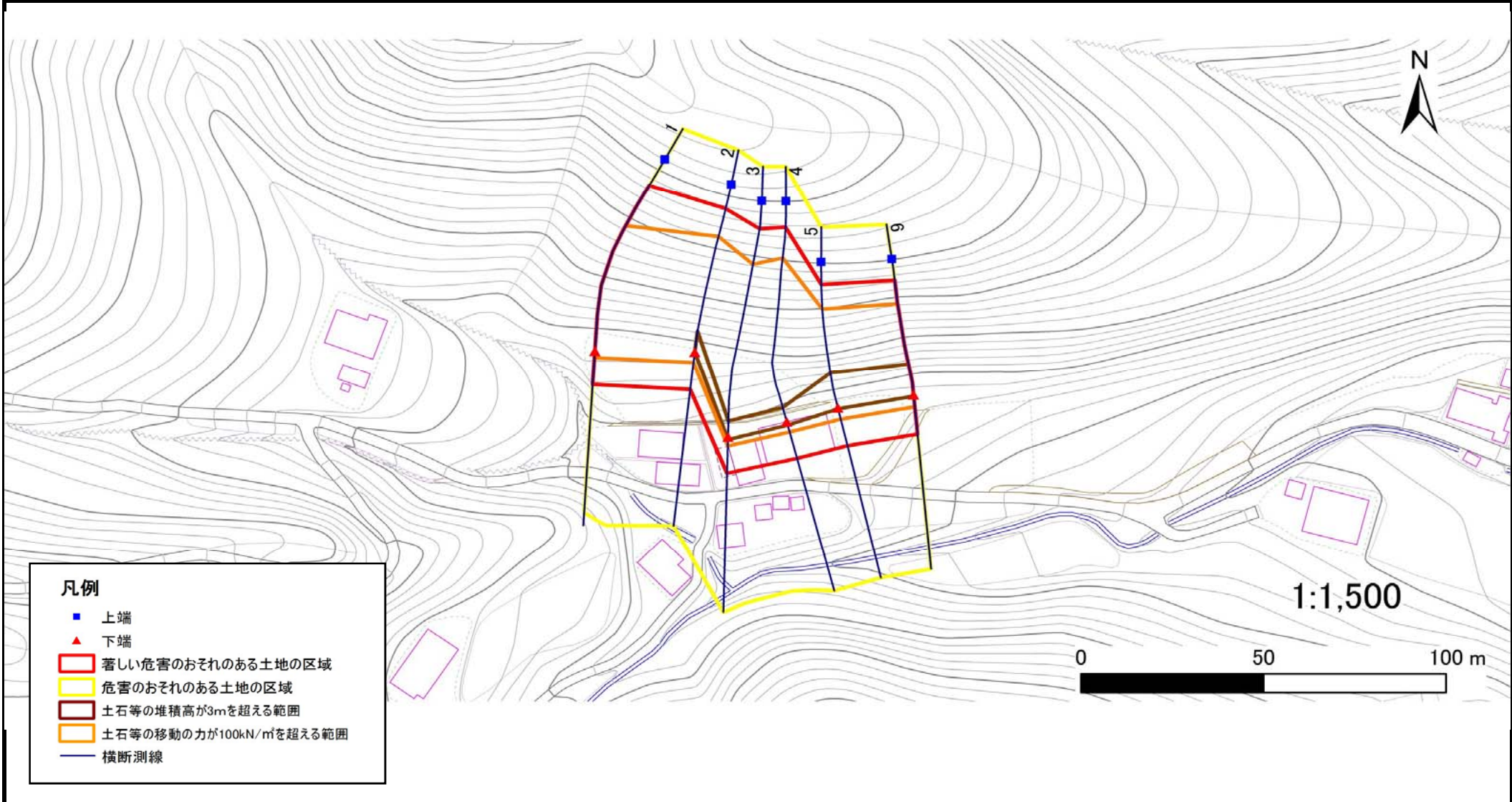
国土地理院の電子地形図200000『八戸』及び電子地形図25000『岩瀬張』を掲載

# 急傾斜地の崩壊区域調査

様式3-1 危害のおそれのある土地、著しい危害のおそれのある土地の設定図

調査年度 平成28年度

急傾斜地の位置 箇所番号 032B1012 箇所名 繋-3 所在地 久慈市山形町繋第8地割

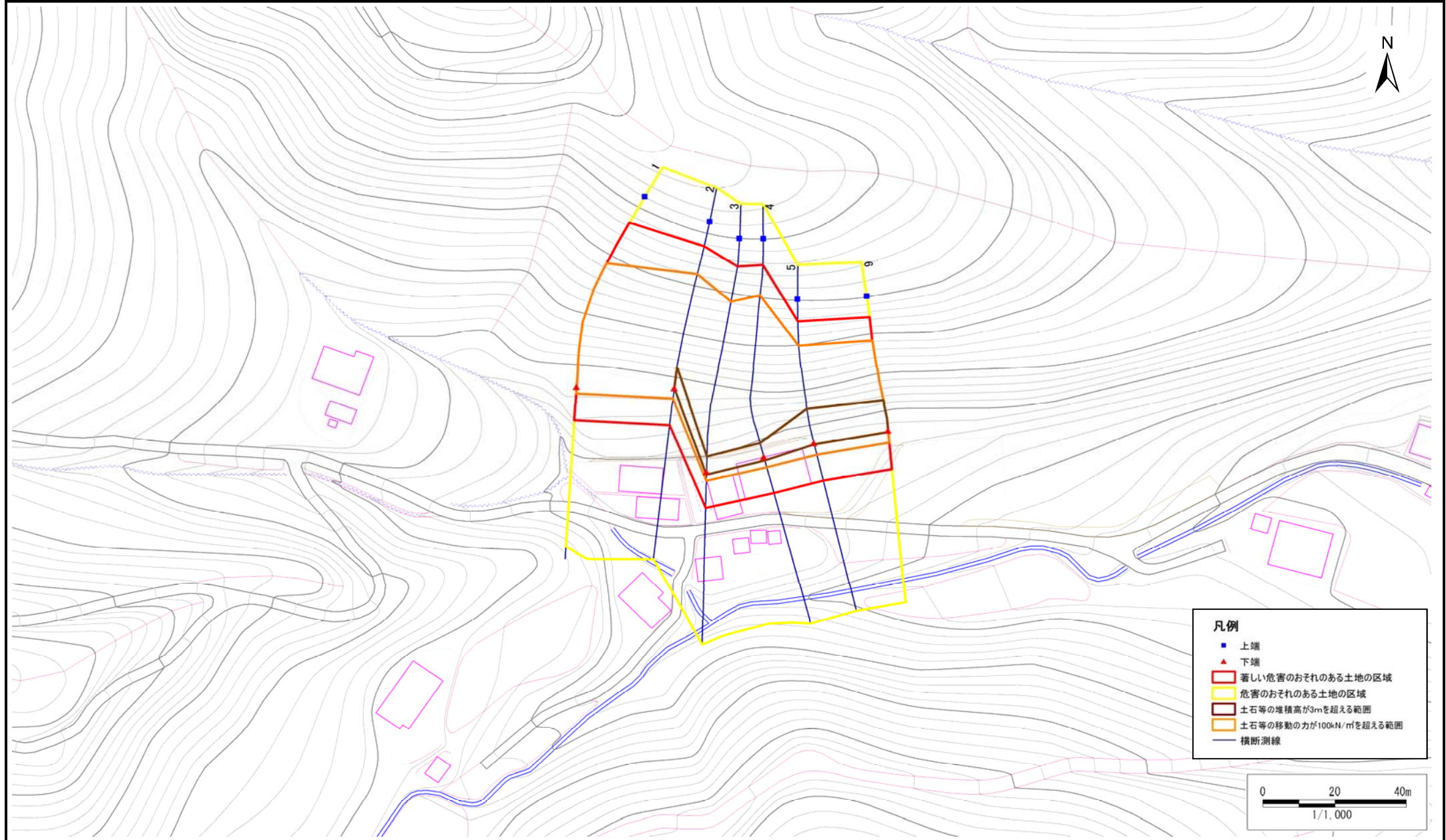


# 急傾斜地の崩壊区域調書

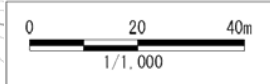
様式3-1 危害のおそれのある土地、著しい危害のおそれのある土地の設定図

調査年度	平成28年度
------	--------

急傾斜地の位置	箇所番号	032B1012	箇所名	繫-3	所在地	久慈市山形町繫第8地割
---------	------	----------	-----	-----	-----	-------------



凡例	
■	上端
▲	下端
□ (Red)	著しい危害のおそれのある土地の区域
□ (Yellow)	危害のおそれのある土地の区域
□ (Brown)	土石等の堆積高が3mを超える範囲
□ (Orange)	土石等の移動の力が100kN/m <sup>2</sup> を超える範囲
— (Blue)	横断測線



# 急傾斜地の崩壊区域調書

様式3-2 建築物に作用すると想定される衝撃に関する事項(1/1)

調査年度 平成28年度

急傾斜地の位置		箇所番号		032B1012		箇所名		繫-3		所在地		久慈市山形町繫第8地割				
横断 測線 番号	急傾斜地の下端に隣接する土地								急傾斜地内							
	土石等の移動の高さと力の大きさ				土石等の堆積高さとの大きさ				土石等の移動の高さと力の大きさ				土石等の堆積高さとの大きさ			
	区分	高さ (m)	下端からの距離 (m)	力の大きさ (kN/m <sup>2</sup> )	区分	下端からの水平 距離(m)	高さ (m)	力の大きさ (kN/m <sup>2</sup> )	区分	高さ (m)	上端からの比高 (m)	力の大きさ (kN/m <sup>2</sup> )	区分	上端からの比高 (m)	高さ (m)	力の大きさ (kN/m <sup>2</sup> )
1	100kN/m <sup>2</sup> を超える	1.00	0.00 ~ 1.92	129.60	3mを超える	— ~ —	—	—	100kN/m <sup>2</sup> を超える	1.00	12.65 ~ 34.21	129.60	3mを超える	— ~ —	—	—
	それ以外	1.00	1.92 ~ 9.71	100.00	それ以外	0.00 ~ 9.71	2.79	14.93	それ以外	1.00	5.00 ~ 12.65	100.00	それ以外	5.00 ~ 34.21	2.79	14.93
2	100kN/m <sup>2</sup> を超える	1.00	0.00 ~ 3.06	148.78	3mを超える	0.00 ~ 0.04	3.02	16.17	100kN/m <sup>2</sup> を超える	1.00	10.74 ~ 34.21	148.78	3mを超える	30.00 ~ 34.21	3.02	16.17
	それ以外	1.00	3.06 ~ 10.85	100.00	それ以外	0.04 ~ 10.85	3.00	16.05	それ以外	1.00	5.00 ~ 10.74	100.00	それ以外	5.00 ~ 30.00	3.00	16.05
3	100kN/m <sup>2</sup> を超える	1.00	0.00 ~ 2.63	141.30	3mを超える	0.00 ~ 0.81	3.35	17.91	100kN/m <sup>2</sup> を超える	1.00	11.49 ~ 42.81	141.30	3mを超える	40.00 ~ 42.81	3.35	17.91
	それ以外	1.00	2.63 ~ 10.41	100.00	それ以外	0.81 ~ 10.41	3.00	16.05	それ以外	1.00	5.00 ~ 11.49	100.00	それ以外	5.00 ~ 40.00	3.00	16.05
4	100kN/m <sup>2</sup> を超える	1.00	0.00 ~ 3.05	148.53	3mを超える	0.00 ~ 1.00	3.45	18.44	100kN/m <sup>2</sup> を超える	1.00	10.93 ~ 42.83	148.53	3mを超える	40.00 ~ 42.83	3.45	18.44
	それ以外	1.00	3.05 ~ 10.83	100.00	それ以外	1.00 ~ 10.83	3.00	16.05	それ以外	1.00	5.00 ~ 10.93	100.00	それ以外	5.00 ~ 40.00	3.00	16.05
5	100kN/m <sup>2</sup> を超える	1.00	0.00 ~ 3.41	154.80	3mを超える	0.00 ~ 0.33	3.18	16.99	100kN/m <sup>2</sup> を超える	1.00	10.53 ~ 32.96	154.80	3mを超える	25.00 ~ 32.96	3.18	16.99
	それ以外	1.00	3.41 ~ 11.19	100.00	それ以外	0.33 ~ 11.19	3.00	16.05	それ以外	1.00	5.00 ~ 10.53	100.00	それ以外	5.00 ~ 25.00	3.00	16.05
6	100kN/m <sup>2</sup> を超える	1.00	0.00 ~ 3.46	155.72	3mを超える	0.00 ~ 0.44	3.24	17.33	100kN/m <sup>2</sup> を超える	1.00	10.59 ~ 32.35	155.72	3mを超える	25.00 ~ 32.35	3.24	17.33
	それ以外	1.00	3.46 ~ 11.24	100.00	それ以外	0.44 ~ 11.24	3.00	16.05	それ以外	1.00	5.00 ~ 10.59	100.00	それ以外	5.00 ~ 25.00	3.00	16.05
	100kN/m <sup>2</sup> を超える		~		3mを超える	~			100kN/m <sup>2</sup> を超える		~		3mを超える	~		
	それ以外		~		それ以外	~			それ以外		~		それ以外	~		
	100kN/m <sup>2</sup> を超える		~		3mを超える	~			100kN/m <sup>2</sup> を超える		~		3mを超える	~		
	それ以外		~		それ以外	~			それ以外		~		それ以外	~		
	100kN/m <sup>2</sup> を超える		~		3mを超える	~			100kN/m <sup>2</sup> を超える		~		3mを超える	~		
	それ以外		~		それ以外	~			それ以外		~		それ以外	~		
	100kN/m <sup>2</sup> を超える		~		3mを超える	~			100kN/m <sup>2</sup> を超える		~		3mを超える	~		
	それ以外		~		それ以外	~			それ以外		~		それ以外	~		
	100kN/m <sup>2</sup> を超える		~		3mを超える	~			100kN/m <sup>2</sup> を超える		~		3mを超える	~		
	それ以外		~		それ以外	~			それ以外		~		それ以外	~		
	100kN/m <sup>2</sup> を超える		~		3mを超える	~			100kN/m <sup>2</sup> を超える		~		3mを超える	~		
	それ以外		~		それ以外	~			それ以外		~		それ以外	~		