

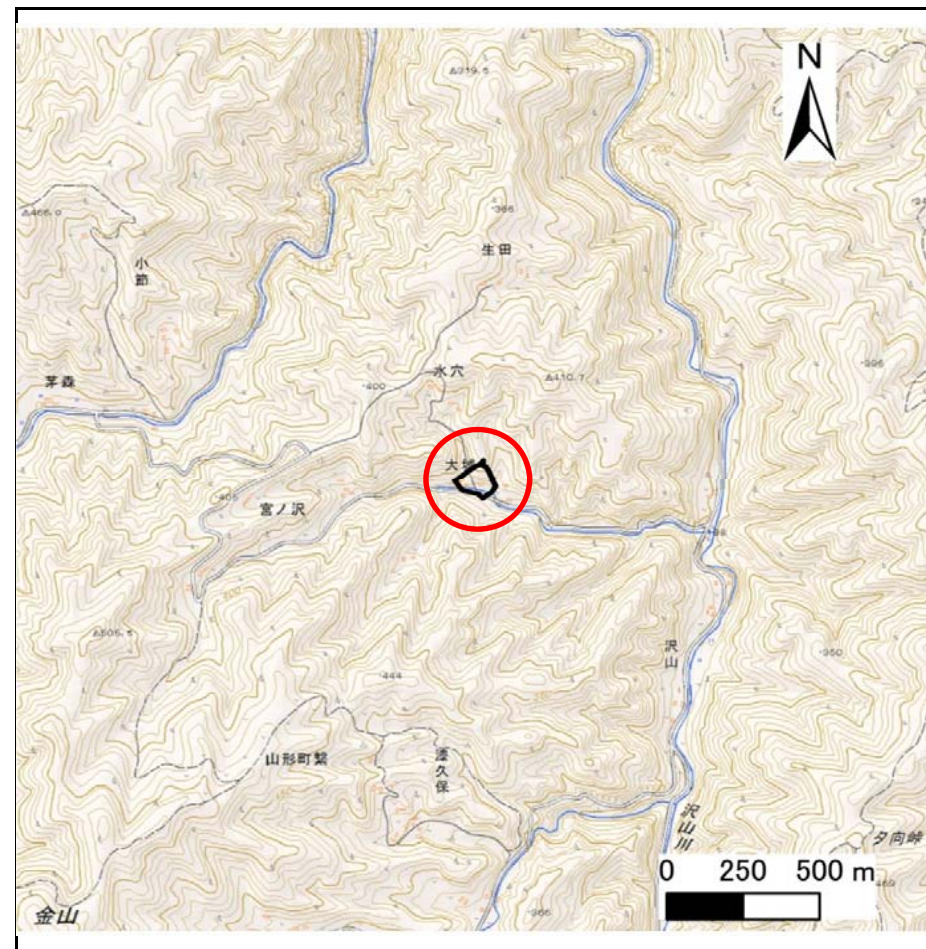
土砂災害防止に関する基礎調査(急傾斜地の崩壊)

表紙 概況、位置図

自然現象の種類	急傾斜地の崩壊
箇所番号	032B1002
箇所名	大城
所在地	久慈市山形町繋第14地割
調査機関	県北広域振興局土木部



位置図(S=1:200,000)



概況図(S=1:25,000)

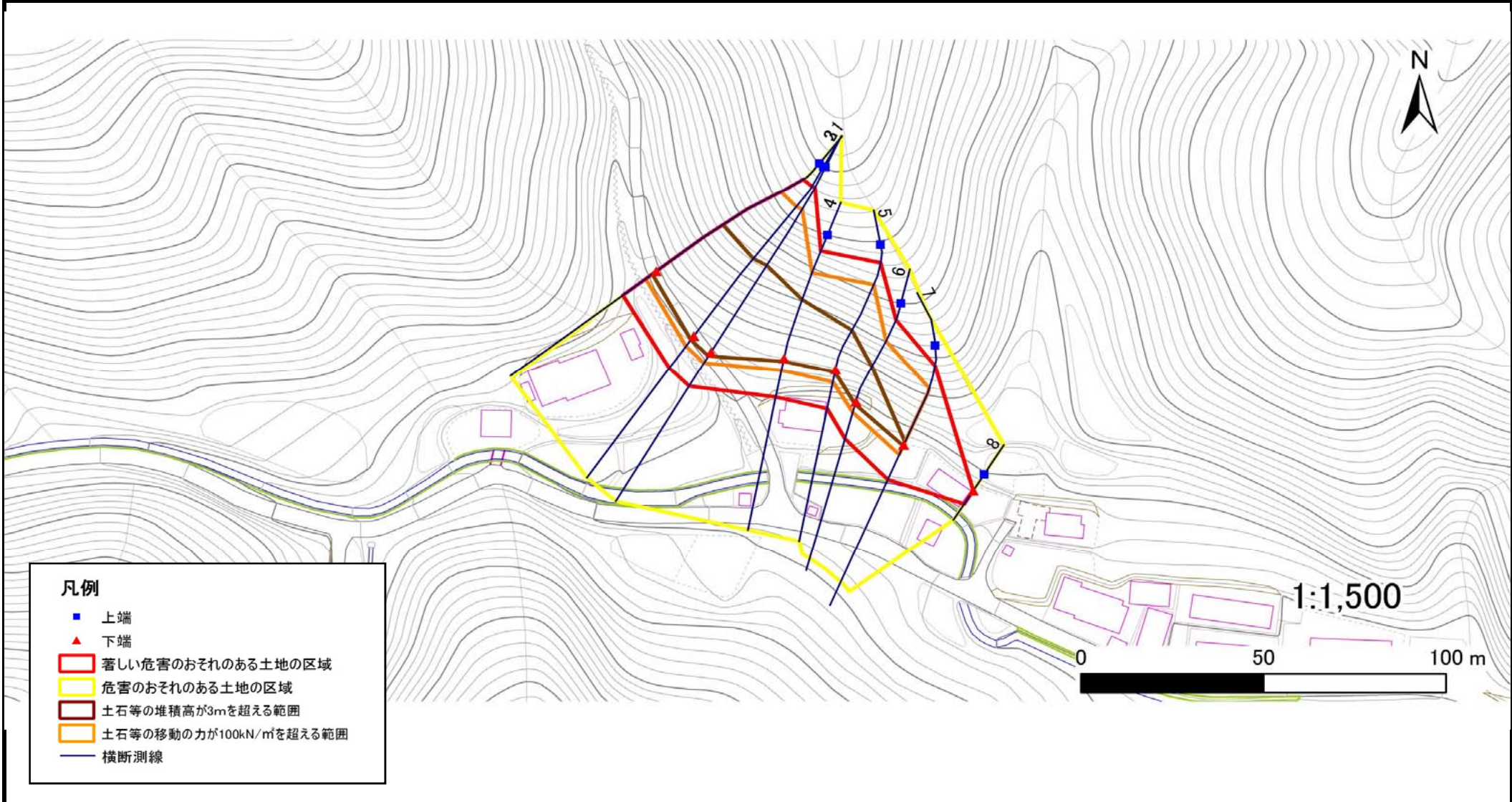
国土地理院の電子地形図20000『八戸』及び電子地形図25000『岩瀬張』を掲載

急傾斜地の崩壊区域調査

様式3-1 危害のおそれのある土地、著しい危害のおそれのある土地の設定図

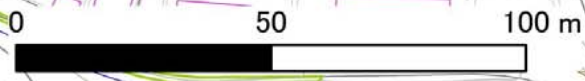
調査年度	平成28年度
------	--------

急傾斜地の位置	箇所番号	032B1002	箇所名	大城	所在地	久慈市山形町繋第14地割
---------	------	----------	-----	----	-----	--------------



- 凡例**
- 上端
 - ▲ 下端
 - 著しい危害のおそれのある土地の区域
 - 危害のおそれのある土地の区域
 - 土石等の堆積高が3mを超える範囲
 - 土石等の移動の力が100kN/m²を超える範囲
 - 横断測線

1:1,500



急傾斜地の崩壊区域調書

様式3-1 危害のおそれのある土地、著しい危害のおそれのある土地の設定図

調査年度	平成28年度
------	--------

急傾斜地の位置	箇所番号	032B1002	箇所名	大城	所在地	久慈市山形町繫第14地割
---------	------	----------	-----	----	-----	--------------



急傾斜地の崩壊区域調書

様式3-2 建築物に作用すると想定される衝撃に関する事項(1/1)

調査年度 平成28年度

急傾斜地の位置		箇所番号		032B1002		箇所名		大城		所在地		久慈市山形町繋第14地割				
横断 測線 番号	急傾斜地の下端に隣接する土地								急傾斜地内							
	土石等の移動の高さと力の大きさ				土石等の堆積高さとの大きさ				土石等の移動の高さと力の大きさ				土石等の堆積高さとの大きさ			
	区分	高さ (m)	下端からの距離 (m)	力の大きさ (kN/m ²)	区分	下端からの水平 距離(m)	高さ (m)	力の大きさ (kN/m ²)	区分	高さ (m)	上端からの比高 (m)	力の大きさ (kN/m ²)	区分	上端からの比高 (m)	高さ (m)	力の大きさ (kN/m ²)
1	100kN/m ² を超える	1.00	0.00 ~ 3.66	159.37	3mを超える	0.00 ~ 1.37	3.67	19.65	100kN/m ² を超える	1.00	10.53 ~ 42.53	159.37	3mを超える	25.00 ~ 42.53	3.67	19.65
	それ以外	1.00	3.66 ~ 11.45	100.00	それ以外	1.37 ~ 11.45	3.00	16.05	それ以外	1.00	5.00 ~ 10.53	100.00	それ以外	5.00 ~ 25.00	3.00	16.05
2	100kN/m ² を超える	1.00	0.00 ~ 3.65	159.19	3mを超える	0.00 ~ 1.32	3.64	19.48	100kN/m ² を超える	1.00	10.53 ~ 46.00	159.19	3mを超える	25.00 ~ 46.00	3.64	19.48
	それ以外	1.00	3.65 ~ 11.44	100.00	それ以外	1.32 ~ 11.44	3.00	16.05	それ以外	1.00	5.00 ~ 10.53	100.00	それ以外	5.00 ~ 25.00	3.00	16.05
3	100kN/m ² を超える	1.00	0.00 ~ 3.70	159.98	3mを超える	0.00 ~ 1.34	3.65	19.55	100kN/m ² を超える	1.00	10.53 ~ 47.42	159.98	3mを超える	25.00 ~ 47.42	3.65	19.55
	それ以外	1.00	3.70 ~ 11.48	100.00	それ以外	1.34 ~ 11.48	3.00	16.05	それ以外	1.00	5.00 ~ 10.53	100.00	それ以外	5.00 ~ 25.00	3.00	16.05
4	100kN/m ² を超える	1.00	0.00 ~ 3.58	157.85	3mを超える	0.00 ~ 0.86	3.54	18.93	100kN/m ² を超える	1.00	11.75 ~ 37.80	157.85	3mを超える	20.00 ~ 37.80	3.54	18.93
	それ以外	1.00	3.58 ~ 11.36	100.00	それ以外	0.86 ~ 11.36	3.00	16.05	それ以外	1.00	5.00 ~ 11.75	100.00	それ以外	5.00 ~ 20.00	3.00	16.05
5	100kN/m ² を超える	1.00	0.00 ~ 3.64	158.99	3mを超える	0.00 ~ 0.75	3.45	18.48	100kN/m ² を超える	1.00	11.28 ~ 36.74	158.99	3mを超える	25.00 ~ 36.74	3.45	18.48
	それ以外	1.00	3.64 ~ 11.43	100.00	それ以外	0.75 ~ 11.43	3.00	16.05	それ以外	1.00	5.00 ~ 11.28	100.00	それ以外	5.00 ~ 25.00	3.00	16.05
6	100kN/m ² を超える	1.00	0.00 ~ 3.26	152.19	3mを超える	0.00 ~ 0.84	3.52	18.85	100kN/m ² を超える	1.00	11.66 ~ 31.00	152.19	3mを超える	20.00 ~ 31.00	3.52	18.85
	それ以外	1.00	3.26 ~ 11.04	100.00	それ以外	0.84 ~ 11.04	3.00	16.05	それ以外	1.00	5.00 ~ 11.66	100.00	それ以外	5.00 ~ 20.00	3.00	16.05
7	100kN/m ² を超える	1.00	0.00 ~ 3.04	148.37	3mを超える	0.00 ~ 0.32	3.18	17.02	100kN/m ² を超える	1.00	10.69 ~ 25.74	148.37	3mを超える	25.00 ~ 25.74	3.18	17.02
	それ以外	1.00	3.04 ~ 10.82	100.00	それ以外	0.32 ~ 10.82	3.00	16.05	それ以外	1.00	5.00 ~ 10.69	100.00	それ以外	5.00 ~ 25.00	3.00	16.05
8	100kN/m ² を超える	—	— ~ —	—	3mを超える	— ~ —	—	—	100kN/m ² を超える	—	— ~ —	—	3mを超える	— ~ —	—	—
	それ以外	1.00	0.00 ~ 4.55	56.77	それ以外	0.00 ~ 4.55	1.90	10.16	それ以外	1.00	5.00 ~ 5.00	56.77	それ以外	5.00 ~ 5.00	1.90	10.16
	100kN/m ² を超える		~		3mを超える	~			100kN/m ² を超える		~		3mを超える	~		
	それ以外		~		それ以外	~			それ以外		~		それ以外	~		
	100kN/m ² を超える		~		3mを超える	~			100kN/m ² を超える		~		3mを超える	~		
	それ以外		~		それ以外	~			それ以外		~		それ以外	~		
	100kN/m ² を超える		~		3mを超える	~			100kN/m ² を超える		~		3mを超える	~		
	それ以外		~		それ以外	~			それ以外		~		それ以外	~		
	100kN/m ² を超える		~		3mを超える	~			100kN/m ² を超える		~		3mを超える	~		
	それ以外		~		それ以外	~			それ以外		~		それ以外	~		
	100kN/m ² を超える		~		3mを超える	~			100kN/m ² を超える		~		3mを超える	~		
	それ以外		~		それ以外	~			それ以外		~		それ以外	~		