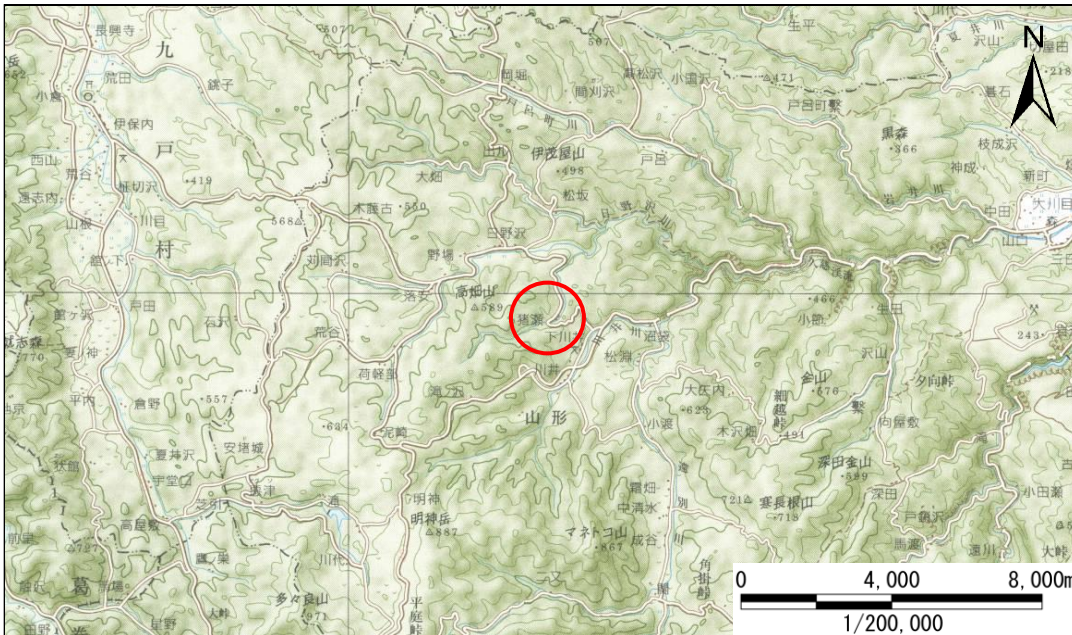


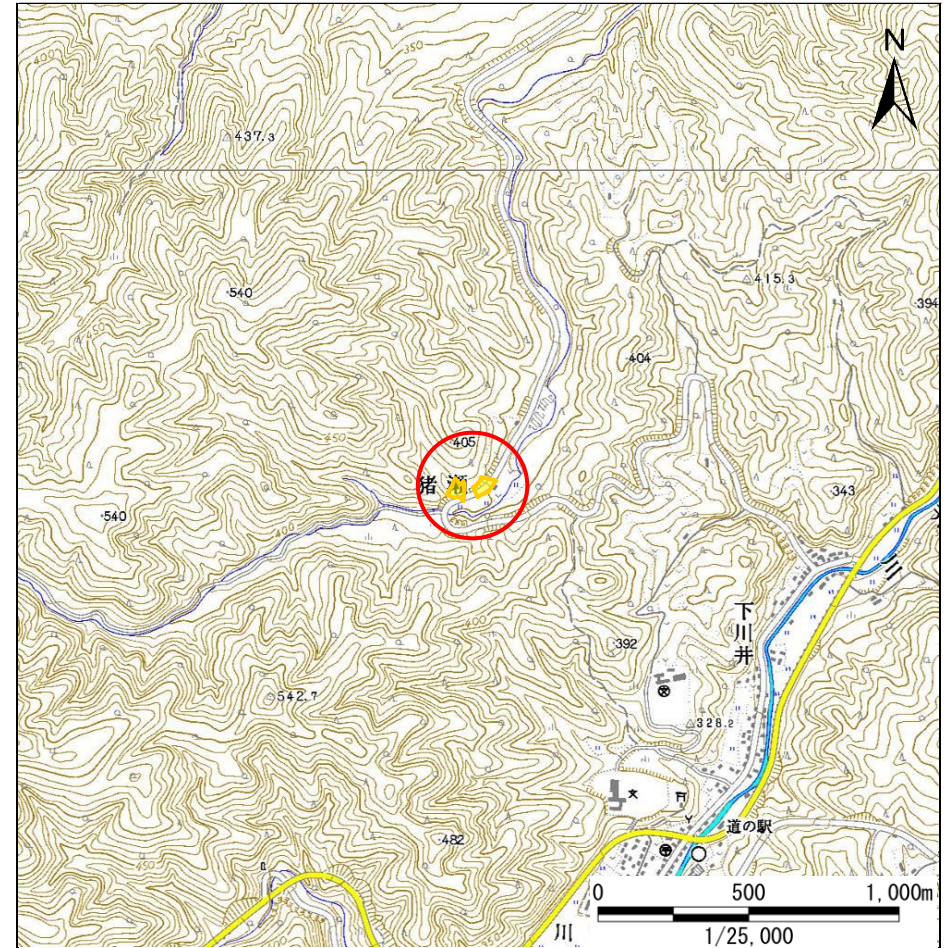
土砂災害防止に関する基礎調査(急傾斜地の崩壊)

表紙 概況、位置図

自然現象の種類	急傾斜地の崩壊
箇所番号	031E1002
箇所名	猪瀬
所在地	久慈市山形町川井第11地割
調査機関	岩手県北広域振興局土木部



概況図(S=1:200,000)



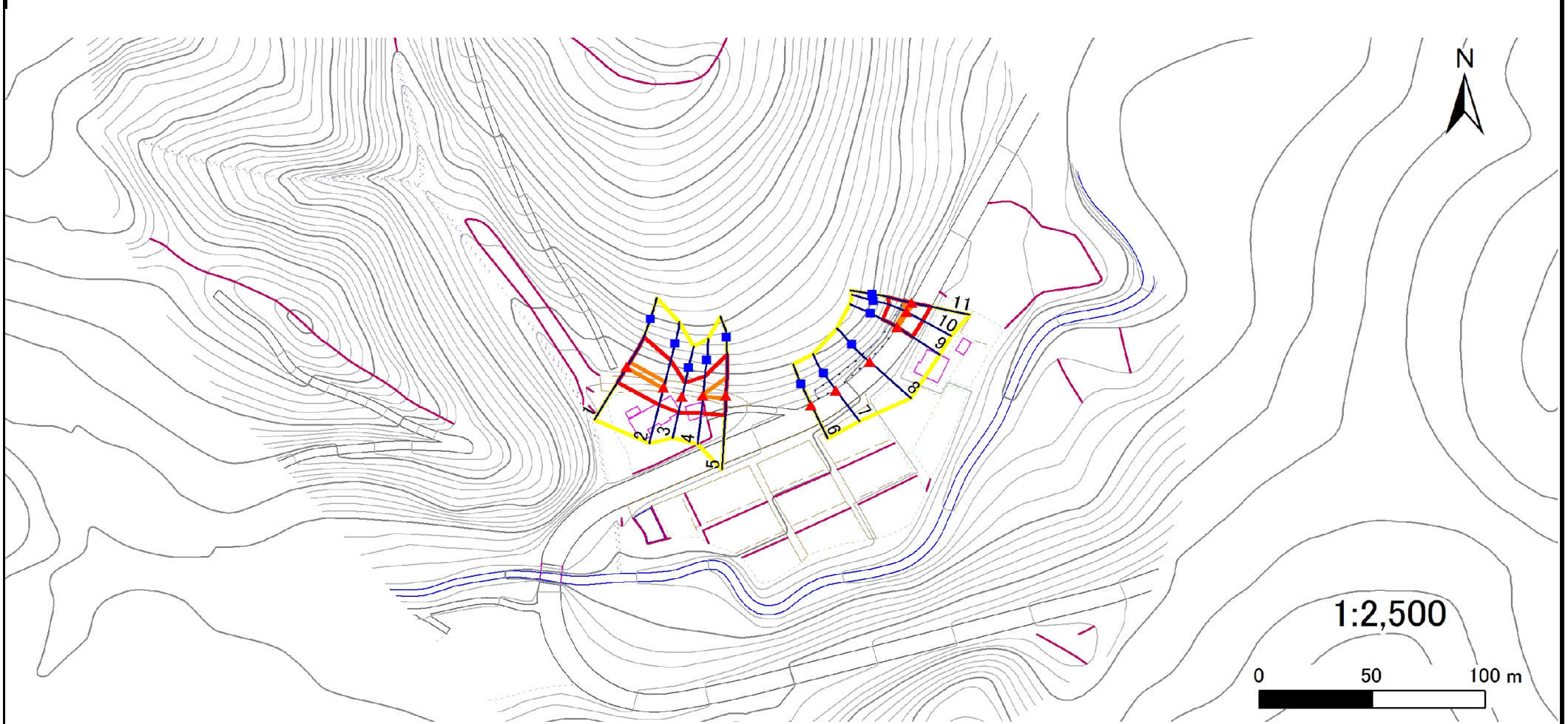
位置図(S=1:25,000)

急傾斜地の崩壊区域調書

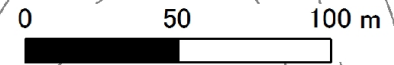
様式3-1 危害のおそれのある土地、著しい危害のおそれのある土地の設定図

調査年度 平成24年度

急傾斜地の位置 箇所番号 031E1002 箇所名 猪瀬 所在地 久慈市山形町川井第11地割



1:2,500



凡例	
■ 上端	— 横断測線
▲ 下端	 危害のおそれのある土地の区域
	 著しい危害のおそれのある土地の区域
	 土石等の移動による力が100kN/m ² を超える範囲
	 土石等の堆積高が3mを超える範囲

急傾斜地の崩壊区域調査

様式3-2 建築物に作用すると想定される衝撃に関する事項(1/1)

調査年度

平成24年度

急傾斜地の位置		031E1002			箇所名		猪瀬		所在地		久慈市山形町川井第11地割					
横断 測線 番号	急傾斜地の下端に隣接する土地								急傾斜地内							
	土石等の移動の高さと力の大きさ				土石等の堆積高さとの大きさ				土石等の移動の高さと力の大きさ				土石等の堆積高さとの大きさ			
	区分	高さ (m)	下端からの距離 (m)	力の大きさ (kN/m ²)	区分	下端からの水平 距離(m)	高さ (m)	力の大きさ (kN/m ²)	区分	高さ (m)	上端からの比高 (m)	力の大きさ (kN/m ²)	区分	上端からの比高 (m)	高さ (m)	力の大きさ (kN/m ²)
1	100kN/m ² を超える	1.00	0.00 ~ 0.33	104.84	3mを超える	- ~ -	-	-	100kN/m ² を超える	1.00	12.69 ~ 14.15	104.84	3mを超える	- ~ -	-	-
	それ以外	1.00	0.33 ~ 8.11	100.00	それ以外	0.00 ~ 8.11	1.93	9.76	それ以外	1.00	5.00 ~ 12.69	100.00	それ以外	5.00 ~ 14.15	1.93	9.76
2	100kN/m ² を超える	1.00	0.00 ~ 0.47	106.96	3mを超える	- ~ -	-	-	100kN/m ² を超える	1.00	11.47 ~ 13.15	106.96	3mを超える	- ~ -	-	-
	それ以外	1.00	0.47 ~ 8.26	100.00	それ以外	0.00 ~ 8.26	2.00	10.11	それ以外	1.00	5.00 ~ 11.47	100.00	それ以外	5.00 ~ 13.15	2.00	10.11
3	100kN/m ² を超える	-	- ~ -	-	3mを超える	- ~ -	-	-	100kN/m ² を超える	-	- ~ -	-	3mを超える	- ~ -	-	-
	それ以外	1.00	0.00 ~ 7.41	94.52	それ以外	0.00 ~ 0.00	1.71	8.63	それ以外	1.00	5.00 ~ 9.70	94.52	それ以外	5.00 ~ 9.70	1.71	8.63
4	100kN/m ² を超える	1.00	0.00 ~ 0.17	102.43	3mを超える	- ~ -	-	-	100kN/m ² を超える	1.00	10.79 ~ 11.27	102.43	3mを超える	- ~ -	-	-
	それ以外	1.00	0.17 ~ 7.95	100.00	それ以外	0.00 ~ 7.95	2.08	10.52	それ以外	1.00	5.00 ~ 10.79	100.00	それ以外	5.00 ~ 11.27	2.08	10.52
5	100kN/m ² を超える	1.00	0.00 ~ 1.26	119.02	3mを超える	- ~ -	-	-	100kN/m ² を超える	1.00	11.45 ~ 16.97	119.02	3mを超える	- ~ -	-	-
	それ以外	1.00	1.26 ~ 9.04	100.00	それ以外	0.00 ~ 9.04	2.18	11.00	それ以外	1.00	5.00 ~ 11.45	100.00	それ以外	5.00 ~ 16.97	2.18	11.00
6	100kN/m ² を超える	-	- ~ -	-	3mを超える	- ~ -	-	-	100kN/m ² を超える	-	- ~ -	-	3mを超える	- ~ -	-	-
	それ以外	-	- ~ -	-	それ以外	- ~ -	-	-	それ以外	-	- ~ -	-	それ以外	- ~ -	-	-
7	100kN/m ² を超える	-	- ~ -	-	3mを超える	- ~ -	-	-	100kN/m ² を超える	-	- ~ -	-	3mを超える	- ~ -	-	-
	それ以外	-	- ~ -	-	それ以外	- ~ -	-	-	それ以外	-	- ~ -	-	それ以外	- ~ -	-	-
8	100kN/m ² を超える	-	- ~ -	-	3mを超える	- ~ -	-	-	100kN/m ² を超える	-	- ~ -	-	3mを超える	- ~ -	-	-
	それ以外	-	- ~ -	-	それ以外	- ~ -	-	-	それ以外	-	- ~ -	-	それ以外	- ~ -	-	-
9	100kN/m ² を超える	1.00	0.00 ~ 0.24	103.58	3mを超える	- ~ -	-	-	100kN/m ² を超える	1.00	10.60 ~ 11.24	103.58	3mを超える	- ~ -	-	-
	それ以外	1.00	0.24 ~ 8.03	100.00	それ以外	0.00 ~ 8.03	1.82	9.21	それ以外	1.00	5.00 ~ 10.60	100.00	それ以外	5.00 ~ 11.24	1.82	9.21
10	100kN/m ² を超える	1.00	0.00 ~ 0.24	103.49	3mを超える	- ~ -	-	-	100kN/m ² を超える	1.00	10.62 ~ 11.28	103.49	3mを超える	- ~ -	-	-
	それ以外	1.00	0.24 ~ 8.02	100.00	それ以外	0.00 ~ 0.00	1.72	8.70	それ以外	1.00	5.00 ~ 10.62	100.00	それ以外	5.00 ~ 11.28	1.72	8.70
11	100kN/m ² を超える	1.00	0.00 ~ 0.81	112.11	3mを超える	- ~ -	-	-	100kN/m ² を超える	1.00	10.59 ~ 13.06	112.11	3mを超える	- ~ -	-	-
	それ以外	1.00	0.81 ~ 8.60	100.00	それ以外	0.00 ~ 0.00	1.73	8.74	それ以外	1.00	5.00 ~ 10.59	100.00	それ以外	5.00 ~ 13.06	1.73	8.74
	100kN/m ² を超える		~		3mを超える	~			100kN/m ² を超える		~		3mを超える	~		
	それ以外		~		それ以外	~			それ以外		~		それ以外	~		
	100kN/m ² を超える		~		3mを超える	~			100kN/m ² を超える		~		3mを超える	~		
	それ以外		~		それ以外	~			それ以外		~		それ以外	~		
	100kN/m ² を超える		~		3mを超える	~			100kN/m ² を超える		~		3mを超える	~		
	それ以外		~		それ以外	~			それ以外		~		それ以外	~		