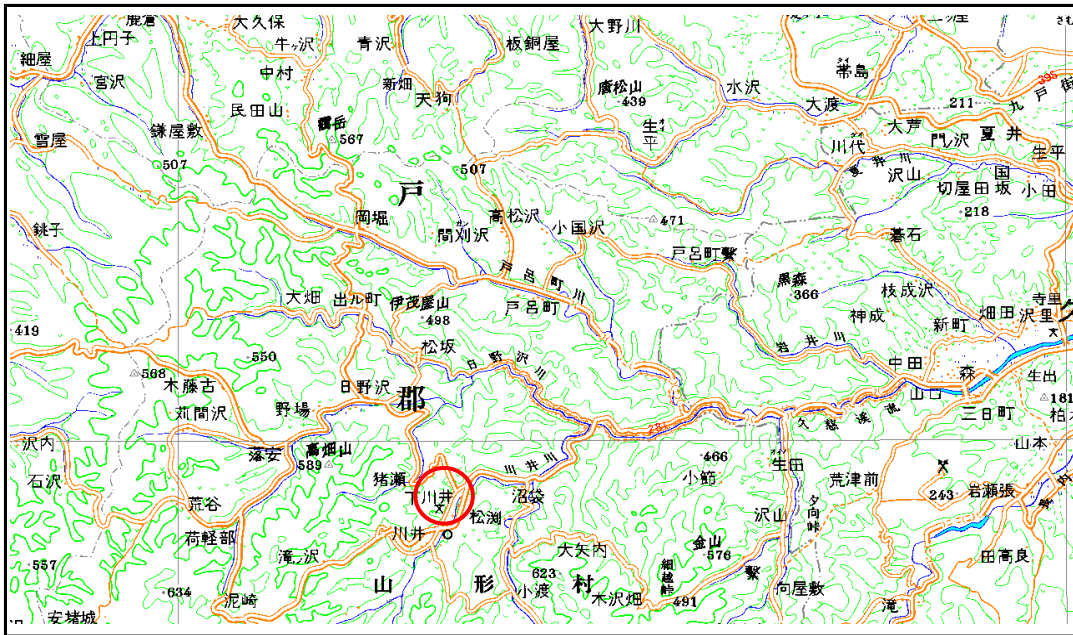


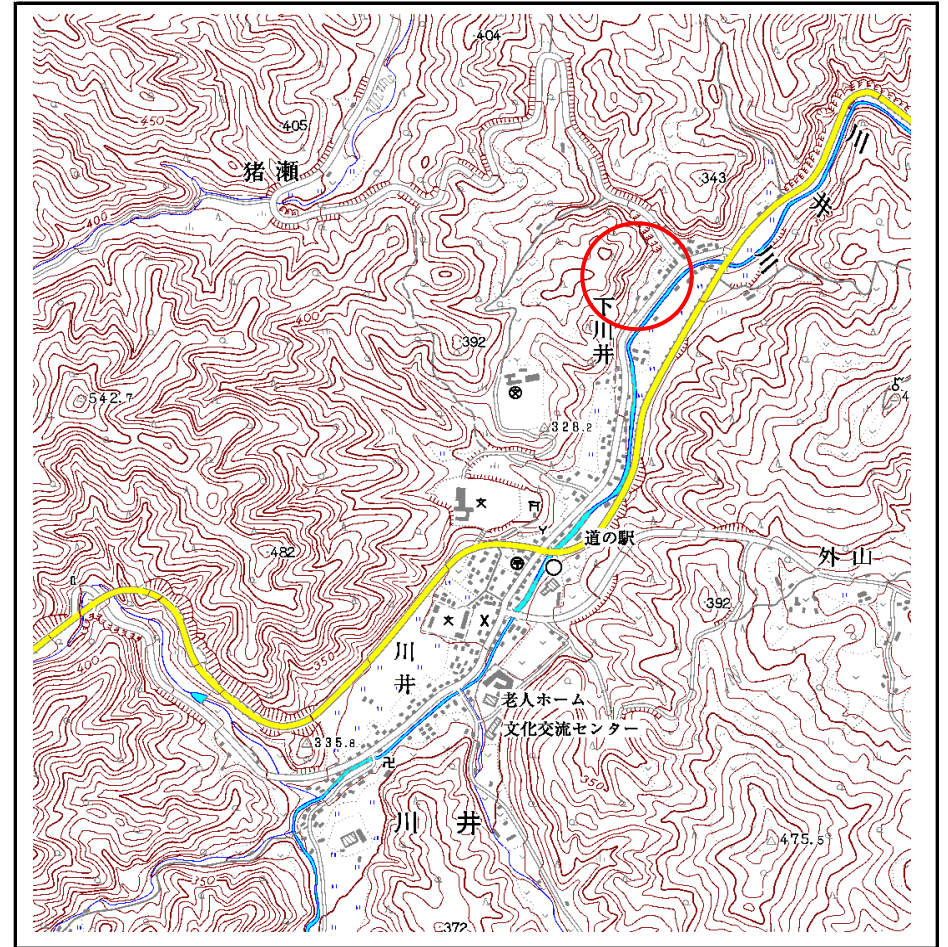
土砂災害防止に関する基礎調査(急傾斜地の崩壊)

表紙 概況、位置図

自然現象の種類	急傾斜地の崩壊
箇所番号	031A1003
箇所名	下川井-1
所在地	岩手県久慈市山形町川井第9地割
調査機関	岩手県久慈地方振興局土木部



概況図(S=1:200,000)



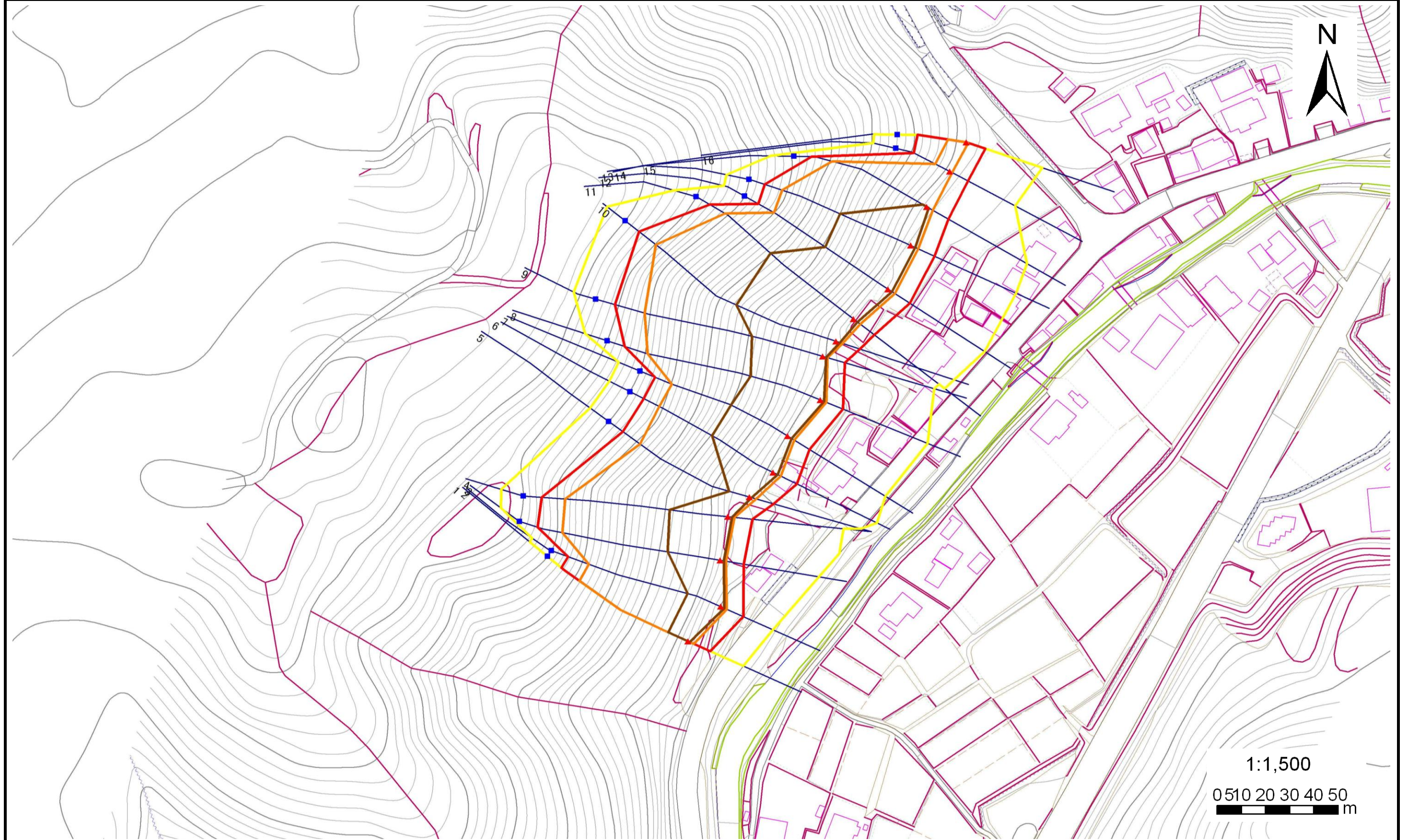
位置図(S=1:25,000)

急傾斜地の崩壊区域調書

様式3-1 危害のおそれのある土地、著しい危害のおそれのある土地の設定図

調査年度 平成21年度

急傾斜地の位置 箇所番号 031A1003 箇所名 下川井-1 所在地 岩手県久慈市山形町川井第9地割



凡例	■ 上端	— 横断測線	▭ 危害のおそれのある土地の区域	▭ 土石等の移動による力が100kN/m ² を超える範囲
	▲ 下端		▭ 著しい危害のおそれのある土地の区域	▭ 土石等の堆積高が3mを超える範囲

急傾斜地の崩壊区域調査

様式3-2 建築物に作用すると想定される衝撃に関する事項(1/2)

調査年度	平成21年度
------	--------

急傾斜地の位置		031A1003				箇所名		下川井-1		所在地		岩手県久慈市山形町川井第9地割				
横断 測線 番号	急傾斜地の下端に隣接する土地								急傾斜地内							
	土石等の移動の高さと力の大きさ				土石等の堆積高さとの大きさ				土石等の移動の高さと力の大きさ				土石等の堆積高さとの大きさ			
	区分	高さ (m)	下端からの距離 (m)	力の大きさ (kN/m ²)	区分	下端からの水平 距離(m)	高さ (m)	力の大きさ (kN/m ²)	区分	高さ (m)	上端からの比高 (m)	力の大きさ (kN/m ²)	区分	上端からの比高 (m)	高さ (m)	力の大きさ (kN/m ²)
1	100kN/m ² を超える	1.00	0.00 ~ 2.81	144.47	3mを超える	0.00 ~ 0.85	3.37	17.02	100kN/m ² を超える	1.00	11.26 ~ 46.00	144.47	3mを超える	40.00 ~ 46.00	3.37	17.02
	それ以外	1.00	2.81 ~ 10.60	100.00	それ以外	0.85 ~ 10.60	3.00	15.16	それ以外	1.00	5.00 ~ 11.26	100.00	それ以外	5.00 ~ 40.00	3.00	15.16
2	100kN/m ² を超える	1.00	0.00 ~ 2.90	146.04	3mを超える	0.00 ~ 1.79	3.74	18.92	100kN/m ² を超える	1.00	11.17 ~ 50.00	146.04	3mを超える	40.00 ~ 50.00	3.74	18.92
	それ以外	1.00	2.90 ~ 10.69	100.00	それ以外	1.79 ~ 10.69	3.00	15.16	それ以外	1.00	5.00 ~ 11.17	100.00	それ以外	5.00 ~ 40.00	3.00	15.16
3	100kN/m ² を超える	1.00	0.00 ~ 2.55	139.96	3mを超える	0.00 ~ 1.64	3.66	18.48	100kN/m ² を超える	1.00	11.73 ~ 54.04	139.96	3mを超える	40.00 ~ 54.04	3.66	18.48
	それ以外	1.00	2.55 ~ 10.33	100.00	それ以外	1.64 ~ 10.33	3.00	15.16	それ以外	1.00	5.00 ~ 11.73	100.00	それ以外	5.00 ~ 40.00	3.00	15.16
4	100kN/m ² を超える	1.00	0.00 ~ 2.78	143.84	3mを超える	0.00 ~ 1.73	3.71	18.73	100kN/m ² を超える	1.00	11.38 ~ 56.02	143.84	3mを超える	40.00 ~ 56.02	3.71	18.73
	それ以外	1.00	2.78 ~ 10.56	100.00	それ以外	1.73 ~ 10.56	3.00	15.16	それ以外	1.00	5.00 ~ 11.38	100.00	それ以外	5.00 ~ 40.00	3.00	15.16
5	100kN/m ² を超える	1.00	0.00 ~ 2.96	146.92	3mを超える	0.00 ~ 0.91	3.40	17.19	100kN/m ² を超える	1.00	11.08 ~ 46.00	146.92	3mを超える	40.00 ~ 46.00	3.40	17.19
	それ以外	1.00	2.96 ~ 10.74	100.00	それ以外	0.91 ~ 10.74	3.00	15.16	それ以外	1.00	5.00 ~ 11.08	100.00	それ以外	5.00 ~ 40.00	3.00	15.16
6	100kN/m ² を超える	1.00	0.00 ~ 3.61	158.37	3mを超える	0.00 ~ 2.13	3.96	20.02	100kN/m ² を超える	1.00	10.56 ~ 53.01	158.37	3mを超える	30.00 ~ 53.01	3.96	20.02
	それ以外	1.00	3.61 ~ 11.39	100.00	それ以外	2.13 ~ 11.39	3.00	15.16	それ以外	1.00	5.00 ~ 10.56	100.00	それ以外	5.00 ~ 30.00	3.00	15.16
7	100kN/m ² を超える	1.00	0.00 ~ 3.43	155.27	3mを超える	0.00 ~ 2.04	3.90	19.71	100kN/m ² を超える	1.00	10.65 ~ 50.00	155.27	3mを超える	30.00 ~ 50.00	3.90	19.71
	それ以外	1.00	3.43 ~ 11.22	100.00	それ以外	2.04 ~ 11.22	3.00	15.16	それ以外	1.00	5.00 ~ 10.65	100.00	それ以外	5.00 ~ 30.00	3.00	15.16
8	100kN/m ² を超える	1.00	0.00 ~ 2.71	142.79	3mを超える	0.00 ~ 1.70	3.69	18.65	100kN/m ² を超える	1.00	11.48 ~ 60.00	142.79	3mを超える	40.00 ~ 60.00	3.69	18.65
	それ以外	1.00	2.71 ~ 10.50	100.00	それ以外	1.70 ~ 10.50	3.00	15.16	それ以外	1.00	5.00 ~ 11.48	100.00	それ以外	5.00 ~ 40.00	3.00	15.16
9	100kN/m ² を超える	1.00	0.00 ~ 2.07	132.10	3mを超える	0.00 ~ 1.46	3.56	18.00	100kN/m ² を超える	1.00	12.69 ~ 58.35	132.10	3mを超える	40.00 ~ 58.35	3.56	18.00
	それ以外	1.00	2.07 ~ 9.86	100.00	それ以外	1.46 ~ 9.86	3.00	15.16	それ以外	1.00	5.00 ~ 12.69	100.00	それ以外	5.00 ~ 40.00	3.00	15.16
10	100kN/m ² を超える	1.00	0.00 ~ 3.00	147.67	3mを超える	0.00 ~ 1.81	3.75	18.98	100kN/m ² を超える	1.00	11.11 ~ 70.00	147.67	3mを超える	40.00 ~ 70.00	3.75	18.98
	それ以外	1.00	3.00 ~ 10.78	100.00	それ以外	1.81 ~ 10.78	3.00	15.16	それ以外	1.00	5.00 ~ 11.11	100.00	それ以外	5.00 ~ 40.00	3.00	15.16
11	100kN/m ² を超える	1.00	0.00 ~ 3.60	158.30	3mを超える	0.00 ~ 2.10	3.94	19.93	100kN/m ² を超える	1.00	10.58 ~ 64.00	158.30	3mを超える	30.00 ~ 64.00	3.94	19.93
	それ以外	1.00	3.60 ~ 11.39	100.00	それ以外	2.10 ~ 11.39	3.00	15.16	それ以外	1.00	5.00 ~ 10.58	100.00	それ以外	5.00 ~ 30.00	3.00	15.16
12	100kN/m ² を超える	1.00	0.00 ~ 3.50	156.38	3mを超える	0.00 ~ 2.06	3.92	19.79	100kN/m ² を超える	1.00	10.62 ~ 53.77	156.38	3mを超える	30.00 ~ 53.77	3.92	19.79
	それ以外	1.00	3.50 ~ 11.28	100.00	それ以外	2.06 ~ 11.28	3.00	15.16	それ以外	1.00	5.00 ~ 10.62	100.00	それ以外	5.00 ~ 30.00	3.00	15.16
13	100kN/m ² を超える	1.00	0.00 ~ 3.46	155.66	3mを超える	0.00 ~ 2.04	3.90	19.71	100kN/m ² を超える	1.00	10.65 ~ 54.00	155.66	3mを超える	30.00 ~ 54.00	3.90	19.71
	それ以外	1.00	3.46 ~ 11.24	100.00	それ以外	2.04 ~ 11.24	3.00	15.16	それ以外	1.00	5.00 ~ 10.65	100.00	それ以外	5.00 ~ 30.00	3.00	15.16
14	100kN/m ² を超える	1.00	0.00 ~ 2.95	146.82	3mを超える	0.00 ~ 0.93	3.41	17.25	100kN/m ² を超える	1.00	11.02 ~ 41.41	146.82	3mを超える	40.00 ~ 41.41	3.41	17.25
	それ以外	1.00	2.95 ~ 10.73	100.00	それ以外	0.93 ~ 10.73	3.00	15.16	それ以外	1.00	5.00 ~ 11.02	100.00	それ以外	5.00 ~ 40.00	3.00	15.16
15	100kN/m ² を超える	1.00	0.00 ~ 1.06	115.88	3mを超える	- ~ -	-	-	100kN/m ² を超える	1.00	11.54 ~ 16.00	115.88	3mを超える	- ~ -	-	-
	それ以外	1.00	1.06 ~ 8.84	100.00	それ以外	0.00 ~ 8.84	2.14	10.84	それ以外	1.00	5.00 ~ 11.54	100.00	それ以外	5.00 ~ 16.00	2.14	10.84

急傾斜地の崩壊区域調書

様式3-2 建築物に作用すると想定される衝撃に関する事項(1/2)

調査年度	平成21年度
------	--------

急傾斜地の位置	箇所番号	031A1003				箇所名	下川井-1			所在地	岩手県久慈市山形町川井第9地割					
横断線 番号	急傾斜地の下端に隣接する土地								急傾斜地内							
	土石等の移動の高さと力の大きさ				土石等の堆積高さとの大きさ				土石等の移動の高さと力の大きさ				土石等の堆積高さとの大きさ			
	区 分	高さ (m)	下端からの距離 (m)	力の大きさ (kN/m ²)	区 分	下端からの水平 距離(m)	高さ (m)	力の大きさ (kN/m ²)	区 分	高さ (m)	上端からの比高 (m)	力の大きさ (kN/m ²)	区 分	上端からの比高 (m)	高さ (m)	力の大きさ (kN/m ²)

岩手県

急傾斜地の崩壊区域調査

様式3-2 建築物に作用すると想定される衝撃に関する事項(2/2)

調査年度	平成21年度
------	--------

急傾斜地の位置	箇所番号	031A1003				箇所名	下川井-1		所在地	岩手県久慈市山形町川井第9地割						
横断 測線 番号	急傾斜地の下端に隣接する土地								急傾斜地内							
	土石等の移動の高さと力の大きさ				土石等の堆積高さとの大きさ				土石等の移動の高さと力の大きさ				土石等の堆積高さとの大きさ			
	区分	高さ (m)	下端からの距離 (m)	力の大きさ (kN/m ²)	区分	下端からの水平 距離(m)	高さ (m)	力の大きさ (kN/m ²)	区分	高さ (m)	上端からの比高 (m)	力の大きさ (kN/m ²)	区分	上端からの比高 (m)	高さ (m)	力の大きさ (kN/m ²)
16	100kN/m ² を超える	1.00	0.00 ~ 0.86	112.93	3mを超える	- ~ -	-	-	100kN/m ² を超える	1.00	12.69 ~ 17.29	112.93	3mを超える	- ~ -	-	-
	それ以外	1.00	0.86 ~ 8.65	100.00	それ以外	0.00 ~ 8.65	2.07	10.48	それ以外	1.00	5.00 ~ 12.69	100.00	それ以外	5.00 ~ 17.29	2.07	10.48
	100kN/m ² を超える		~		3mを超える	~			100kN/m ² を超える		~		3mを超える	~		
	それ以外		~		それ以外	~			それ以外		~		それ以外	~		
	100kN/m ² を超える		~		3mを超える	~			100kN/m ² を超える		~		3mを超える	~		
	それ以外		~		それ以外	~			それ以外		~		それ以外	~		
	100kN/m ² を超える		~		3mを超える	~			100kN/m ² を超える		~		3mを超える	~		
	それ以外		~		それ以外	~			それ以外		~		それ以外	~		
	100kN/m ² を超える		~		3mを超える	~			100kN/m ² を超える		~		3mを超える	~		
	それ以外		~		それ以外	~			それ以外		~		それ以外	~		
	100kN/m ² を超える		~		3mを超える	~			100kN/m ² を超える		~		3mを超える	~		
	それ以外		~		それ以外	~			それ以外		~		それ以外	~		
	100kN/m ² を超える		~		3mを超える	~			100kN/m ² を超える		~		3mを超える	~		
	それ以外		~		それ以外	~			それ以外		~		それ以外	~		
	100kN/m ² を超える		~		3mを超える	~			100kN/m ² を超える		~		3mを超える	~		
	それ以外		~		それ以外	~			それ以外		~		それ以外	~		
	100kN/m ² を超える		~		3mを超える	~			100kN/m ² を超える		~		3mを超える	~		
	それ以外		~		それ以外	~			それ以外		~		それ以外	~		
	100kN/m ² を超える		~		3mを超える	~			100kN/m ² を超える		~		3mを超える	~		
	それ以外		~		それ以外	~			それ以外		~		それ以外	~		

急傾斜地の崩壊区域調書

様式3-2 建築物に作用すると想定される衝撃に関する事項(2/2)

調査年度	平成21年度
------	--------

急傾斜地の位置	箇所番号	031A1003				箇所名	下川井-1				所在地	岩手県久慈市山形町川井第9地割				
横断 測線 番号	急傾斜地の下端に隣接する土地								急傾斜地内							
	土石等の移動の高さと力の大きさ				土石等の堆積高さとの大きさ				土石等の移動の高さと力の大きさ				土石等の堆積高さとの大きさ			
	区 分	高さ (m)	下端からの距離 (m)	力の大きさ (kN/m ²)	区 分	下端からの水平 距離(m)	高さ (m)	力の大きさ (kN/m ²)	区 分	高さ (m)	上端からの比高 (m)	力の大きさ (kN/m ²)	区 分	上端からの比高 (m)	高さ (m)	力の大きさ (kN/m ²)

岩手県